

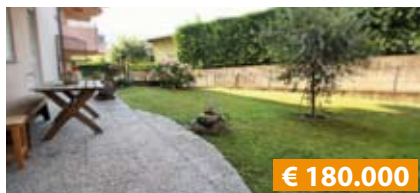


Altre proposte a pag. 10-11

## SOLUZIONE CASA

TRENTO - Via dei Paradisi, 15 TRENTO - Viale Rovereto, 5

t. 0461.234526 T. 0461.391764



€ 180.000

**B033: MATTARELLO:** OTTIMO 2 STANZE CON AMPIO GIARDINO, in contesto residenziale adiacente al centro di Mattarello, zona giorno con cottura a vista e sfogo sul giardino, disbrigo notte arredabile, stanza matrimoniale, stanza doppia, bagno f., cantina, garage soppalcato, T.A., Ci. En N.D.

[info@soluzionecasa.tn.it](mailto:info@soluzionecasa.tn.it) [www.soluzionecasa.tn.it](http://www.soluzionecasa.tn.it)

**B022: BOLGHERA:**



PIANO ALTO CON SPENDIDA VISTA LIBERA, ottimamente esposto e luminosissimo, ingresso arredabile, ampio soggiorno, balcone a SUD, cucina abitabile separata, ripostiglio, matrimoniale da ca. 15 mq., camera doppia, bagno f.. Sofitta, box, p. auto

€ 279.000



**B052: S. PIO X:**



INTERESSANTE APPARTAMENTO A II PIANO ALTO, buon condominio, zona servitissima, tranquilla e a due passi dal centro. Accogliente ingresso, zona giorno, cucinotto finestrato, poggolo, 2 stanze matrimoniali, bagno ristrutturato. Cantina. Possibilità garage. Cl. En. E

€ 170.000



**B101: BOLGHERA:** LUMINOSO BICAMERE CON TERRAZZA DA 90 mq., in condominio signorile, RISTRUTTURATO e parzialmente arredato, ingresso, soggiorno con angolo cottura, splendido terrazzo, disbrigo, stanza matrimoniale, stanza singola, bagno. Cantina, ampio garage e p.auto di proprietà compresi nel prezzo, Cl. En. C

€ 290.000



**B131: CENTRALISSIMO:** APPARTAMENTO RISTRUTTURATO E ARREDATO A NUOVO, in bel condominio, elegante appartamento composto di ingresso su zona soggiorno con cucina a vista, 2 ampie matrimoniali, 2 comodi balconi, doppi servizi e ripostiglio/lavanderia. (Immobile a reddito). Cl. En. E

€ 290.000



**C032: LAVIS:** AMPIO 3 STANZE CON 200 mq. di GIARDINO nella prima collina, in piccola e recente palazzina, ingresso, soggiorno, cucina, ripostiglio, disbrigo, doppi servizi, 3 ampie stanze, 2 p. auto e comodo garage. T.A., Cl. En. D

€ 320.000



**C042: RAVINA:** SPENDIDO ULTIMO PIANO 140 mq. del 2002, posizione tranquilla e nel verde, luminoso, libero su 3 lati, atrio, ampio soggiorno, cucina abitabile, disbrigo arredabile, 3 ampie camere, doppi servizi f., ripostiglio, ampi balconi. Garage, cantina e p.auto. T.A., Cl. En. D

€ 340.000



**C090: ZONA PONTE CAVALLEGGERI:** RISTRUTTURATO CON TERRAZZA DA 30 MQ.: in bella palazzina ben abitata, luminoso, ingr. arredabile, ampio soggiorno, cucina abitabile, 3 camere, bagno f., ripostiglio, balcone e ampia terrazza attrezzata ad ovest, soffitta, cantina, p. auto cond., Cl. En. N.D.

€ 340.000



**B110: COGNOLA:** OCCASIONE APPARTAMENTO MANSARDATO, in zona tranquilla e servita, terzo e ultimo piano, ingresso, cucinino, soggiorno, stanza media, stanza matrimoniale, bagno f. Cantina e p.auto e giardino condominiale. \*\* OTTIMO ANCHE PER INVESTIMENTO \*\* Cl. En. E

€ 99.000



**C001: VILLAZZANO:** OTTIMA SOLUZIONE 3 STANZE in elegante palazzina dotata di zona verde, posizione unica e dominante, ingr. soggiorno con balcone e cucina a vista servita da altro balcone, 3 stanze (matrim., doppia e singola) e bella terrazza, doppi servizi. Cantina/deposito 22 mq., p.auto, garage. T.A., Cl. En. N.D.

€ 335.000



**C039: ZONA V. GRAZIOLI:** PRESTIGIOSO 150 mq. in palazzo di pregio, zona ricercatissima, ampio, esposto a SUD, composto da ampio ingresso, cucina abitabile, soggiorno di 42 mq con uscita su ampia TERRAZZA, disimpegno arredabile, doppi servizi, locale lavanderia, ampia matrimoniale, 2 stanze medie. \*\* IMMOBILE DI PREGIO \*\* Cl. En. E

€ 410.000



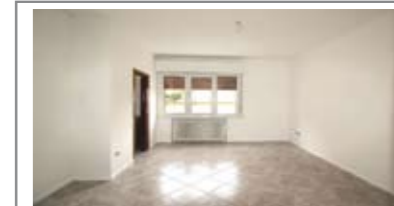
**C065: ZONA V. MILANO:** CENTRALISSIMO e SIGNORILE 3 STANZE: grande appartamento in condominio interamente mantenuto, ingresso, cucina abitabile, ampio e luminoso soggiorno con balcone a sud/ovest; disbrigo notte, 2 grandi matrimoniali, balcone, stanza doppia, doppi servizi, ripostiglio, Cl. En. E

€ 400.000 + garage



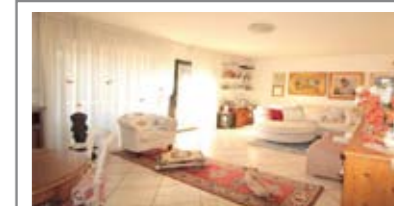
**H005: TERLAGO:** PORZIONE TERRA-CIELO, oltre 300 mq su tre livelli, da sistemare, parco verde esterno con vialetto di accesso; ideale per ricavarne soluzione bi/tri-familiare, Cl. En. F

€ 280.000



**B125: VICINANZA MUSE:** OCCASIONE APPARTAMENTO RISTRUTTURATO, in palazzina mantenuta, con cappotto, caldaie e ascensore nuovi. Ingresso, soggiorno/pranzo, cucinotto, balcone verandato, 2 stanze e bagno f.. Pauto cond.. Cl. En. D €

€ 153.000



**C015: COGNOLA:** SECONDO E ULTIMO PIANO PANORAMICO - RISTR. 2005, vicino a tutti i servizi, luminosissimo, ingr. arredabile, rara zona giorno da oltre 40 mq., balconi panoramici, scala di dislivello, 2 matrimoniali, balcone, stanza singola, ripost., doppi servizi. Cantina e garage, T.A., Cl. En. E

€ 315.000



**C040: MATTARELLO:** IN PALAZZINA STORICA RISTRUTTURATA DI SOLI 2 UNITA', ampio appartamento da 161 mq. a primo piano. Ampio ingresso, ripostiglio, cucina/soggiorno, balcone a sud, 3 ampie matrimoniali, studio, 2 bagni, altro ripostiglio. 35 mq di cantine, 2 soffitte, garage da 20 e 35 mq., piccolo orto, T.A., Cl. En. C+

€ 298.000



**C074: COGNOLA:** VISTA MOZZAFIATO E LUMINOSISSIMO ingresso, ampissima zona giorno con cottura a vista e affaccio sul balcone panoramico, terrazzo di 20 mq., stanza/studio, disbrigo, 2nd stanza e stanza matrimoniale con bagno dedicato e cabina armadio, 2nd servizio. Cantina-lavanderia, 2 p. auto privati. \* Finiture Extra \*. T.A., Cl. En. D.

€ 460.000



**H011: ALDENO:** PORZIONE DI CASA IN CENTRO STORICO, abitazione 60 mq. parzialmente ristrutturata, ingr., cucina abitabile, soggiorno, bagno f., stanza matrimoniale, 2nd trilocale da 60 mq. da risanare, soffitta alta di circa 50 mq., cantina/avvolti, box auto, T.A., Cl. En. F (Ideale come soluzione plurifamiliare)

€ 175.000 + ev. p. auto



**A014: S. DONÀ:** MINIAPPARTAMENTI ORISTRUTTURATO E ARREDATO A NUOVO, vicino ai servizi, miniappartamento finemente ristrutturato e arredato in palazzina di sole 6 unità. Ingresso, grande luminosa zona giorno con angolo cottura, disbrigo, ripostiglio, bagno, camera matrimoniale. T.A., Cl. En. E

€ 147.000 + ev. 2 p. auto



**A019: ZONA SOLTERI:** MINIAPPARTAMENTO DEL 2008 AD ULTIMO PIANO, con ascensore, luminoso e con vista libera, ingresso, soggiorno/cucina, ampio balcone, corridoio arredabile, bagno f., ampia stanza matrimoniale. Posti auto condominiali (possibilità di eventuale arredo). T.A., Cl. En. C

€ 130.000 + ev. garage



**A030: NOGARE:** IN CONTESTO STORICO RISTRUTTURATO, palazzina di sole 3 unità totalmente ammodernata, ampio miniappartamento, soggiorno/cucina, ampia matrimoniale, antibagno e bagno finestrato. Piazzale/p.auto e zona abitata a legnaia. ARREDATO. T.A., Cl. En. E

€ 90.000



**A077: MATTARELLO:** RECENTE MINIAPPARTAMENTO con GIARDINO, in zona servita e centrale, ingresso, soggiorno con zona cottura e uscita sul terrazzo/giardino, disbrigo, stanza matrimoniale, bagno, garage, T.A., Cl. En. C

€ 139.000



**A080: LIMITROFO "ALBERE":** OTTIMO MINIAPPARTAMENTO pari al NUOVO, zona servitissima, ingresso, soggiorno - cucina con uscita su balcone, bagno, camera matrimoniale con uscita su secondo balcone, cantina, Cl. En. C

€ 160.000 + ev. p. auto



**A098: LUNGO FERSINA/BOLGHERA:** GRANDE MINI APPARTAMENTO, a 2nd piano, ingresso, soggiorno con angolo cottura e balcone abitabile, corridoio, stanza matrimoniale, ripostiglio, bagno f.. Cantina. \* OTTIMO INVESTIMENTO \*. Cl. En. E

€ 175.000



**A103: CRISTO RE:** Ampio MINIAPPARTAMENTO, in posizione tranquilla e fuori dal traffico, a secondo piano, soggiorno e cucina, ripostiglio, bagno f. e camera matrimoniale. Cantina e p. auto condominiali protetti da stanga., Cl. En. E

€ 150.000



**B028: V. MARIGHETTO - MAN:** RISTRUTTURATO A NUOVO, in piccola e tranquilla palazzina fuori dal traffico, grazioso appartamento con ingresso, soggiorno con angolo cottura, balconcino, disbrigo, stanza matrimoniale, stanza media, bagno, ripostiglio. Cl. En. N.D.

€ 175.000 + garage



**B056: BOLGHERA:** PRIMISSIME VICINANZE OSPEDALE, in un contesto tranquillo, a secondo piano, ingresso, cucina, soggiorno, bel terrazzino abitabile, camera matrimoniale, camera doppia, ampio bagno, Cl. En. D

€ 185.000 + ev. garage



**B090: V. DEGASPERI:** AMPIO E RISTRUTTURATO, contesto tranquillo e riservato, ampio soggiorno - cucina con balcone, stanza matrimoniale, stanza doppia, secondo balcone, bagno f., ripostiglio. Cantina, T.A., Cl. En. D

€ 232.000 + ev. p. auto e/o box



**B092: SOPRAMONTE:** AMPIO 2 stanze con 200 mq. di GIARDINO, in recente palazzina di 6 unità, esposto su 3 lati, ingresso, ampio soggiorno con cucina a vista, giardino in parte lastricato con zona Relax/Gazebo/Orto, ripostiglio, disbrigo notte, ampia matrimoniale, bagno f., stanza singola. Garage da 40 mq.. (Finiture extracapitolato). T.A., Cl. En. D

€ 265.000



**B099: CRISTO RE:** IN POSIZIONE STRATEGICA - RISTRUTTURATO A NUOVO, splendido bicamere con ingresso, ampia zona cucina con angolo cottura, balcone, stanza matrimoniale, elegante bagno f., stanza singola, ripostiglio. POSSIBILITÀ DI ARREDO - CHIAVI IN MANO, Cl. En. E

€ 215.000