

B031: SOPRAMONTE:



AMPIO 2 STANZE PANORAMICO, in recente palazzina di 6 unità, esposto su 3 lati, ingresso, ampio soggiorno balcone a ovest, cucina abitabile con balcone, w.c./lavanderia, disbrigo notte, ampia matrimoniale con balcone, bagno finestrato idro, stanza singola. Garage da 43 mq. con zona cantina. (Finiture extracapitolato). T.A., Cl. En. C

€ 267.000



B048: SOPRAMONTE: ADIACENTE a P.zza OVENO, in casa storica totalmente restaurata nel 2010. Ingresso arredabile, zona soggiorno/cucina di 25 mq, disbrigo notte, camera matrimoniale, camera singola e bagno f. Comoda cantina. Nessun lavoro da fare, abitabile da subito. * UNICA NEL SUO GENERE * Cl. En E

€ 168.000



B056: S. PIO X: IN ZONA LIMITROFA AL QUARTIERE DELLE ALBERE, in posizione tranquilla, a piano alto, ingresso, soggiorno - cucina separati con uscita sul balcone, due camere da letto con uscita su altri due balconi e bagno f. Comodo Garage. T.A., Cl. En B

€ 208.000



B080: MIOLA: INTERESSANTE 2 STANZE COME NUOVO in centro storico. Ingresso arredabile, soggiorno servito da poggolo, ampia cucina abitabile, camera matrimoniale con cabina armadio, stanza singola, bagno. Cantina. Venduto parzialmente arredato. **Ottime finiture** Cl. En E

€ 125.000



A010: PERGINE: MINIAPPARTAMENTO CON GIARDINO E P.AUTO in contesto residenziale curato e silenzioso, luminoso e con giardino. Ingresso arredabile, ampia zona giorno con cucina a vista, stanza matrimoniale e bagno f.. Pauto di proprietà. Basse spese cond., T.A., Cl. En. D.

€ 119.000



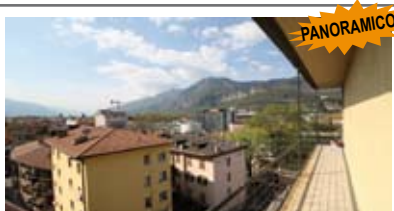
A025: CRISTO RE: PER INVESTIMENTO - ALTO RENDIMENTO !! Limitrofo al centro, in posizione servita e vicina ai servizi, RISTRUTTURATO e ARREDATO. Ingresso, cucina, soggiorno o seconda stanza, camera matrimoniale e bagno f.. Cantina. IMMOBILE A REDDITO. Cl. En. N.D.

€ 155.000



A036: CERVARA - LASTE: AMPIO MINI CON CANTINA limitrofo a SAN MARTINO, in piccola palazzina ben mantenuta, primo piano esposto a ovest. Ingresso, soggiorno/cucina, ampia camera matrimoniale e bagno f.. Ampia cantina accessibile con bici. * OTTIMO ANCHE PER INVESTIMENTO * Cl. En. F

€ 115.000



A037: S. MARTINO: AMPIO MINI A ULTIMO PIANO PANORAMICO in piccola palazzina ben mantenuta, con cappotto e tetto rifatti. Ingresso, cucinino, soggiorno con uscita sul balcone a sud, ampia camera matrimoniale servita da balcone e bagno f.. Cantina. ** T.A., Cl. En. E

€ 135.000



A062: SOLTERI: AMPIO MINIAPPARTAMENTO da 55 mq. netti a ULTIMO PIANO servito da ascensore, di palazzina recente. Ingresso, grande zona living, suddivisa in zona cucina e relax, disbrigo arredabile, ampia stanza matrimoniale, ampio bagno. Ottimamente rifinito, pronto da abitare, ceduto completamente arredato. Pauto privato coperto e cantina. Cl. En. C

€ 159.000



A066: PERGINE: DELIZIOSA MANSARDA INTIMA E ACCOGLIENTE molto luminosa, inserita in palazzina residenziale dotata di ascensore e a pochi passi dal centro del paese. Ingresso, open-space per zona cottura-pranzo e relax, disbrigo, stanza matrimoniale, studio/guardaroba e bagno f.. P. auto coperto. Amabile! Cl. En. D

€ 106.000



A069: RONCAFORT: AMPIO LUMINOSO MINI DA 61 mq. ottimamente esposto, in palazzina del 2000ni 2000. L'ingresso, grande zona living con cottura/pranzo e zona relax, balcone a sud, disbrigo arredabile, ampia matrimoniale e allo spazioso bagno con secondo balcone. Ampio garage. Cl. En. C

€ 139.000



A099: ZONA STELLA DI MAN: Ampio MINIAPPARTAMENTO con grande giardino CL'A", in palazzina tranquilla del 2013, dotata di ogni comfort, accesso privato, giardino di circa 90 mq., ampio openspace/zona living, bagno f. e camera matrimoniale, cantina, ampio garage, p. auto privato. T.A., Cl. En. A

€ 215.000



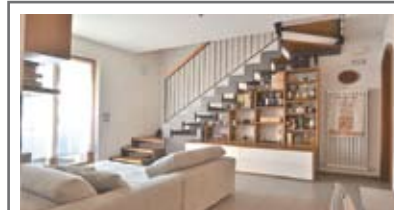
B001 LAVIS: Adiacente al giardino dei CUCIOI, appartamento 2 stanze in palazzina del 2010 a piano alto composto da: ingresso, soggiorno e cucina con uscita sul balcone, due bagni e due camere da letto. Cantina, p. auto condominiali coperti e scoperti.. Cl. En C+

€ 210.000



B012: BOLGHERA: LIMITROFO OSPEDALE in contesto tranquillo e residenziale, appartamento a piano alto con ascensore. Ingresso arredabile, ripostiglio, zona living con cucinino e soggiorno con splendido balcone a sud, due ampie camere, bagno. Cantina, p. auto cond.. Cl. En E

€ 179.000 + ev. garage



B032: PERGINE: SPENDIDO DUPLEX A ULTIMO PIANO VICINO AL CENTRO, servito da ascensore, in recente contesto di 6 unità. Atrio d'ingresso, zona living con zona cottura-pranzo e soggiorno, terrazzo abitabile, stanza singola, disbrigo, ampia matrimoniale, bagno f., ripostiglio. Al piano mansardato ampio e luminoso open-space, e bagno. Box e p. auto. T.A., Cl. En B

€ 335.000



B033: CADINE: ULTIMO PIANO IN CONTESTO STORICO RISTRUTTURATO, di soli 2 appartamenti indipendenti, con ingr. da cortile privato, scala, ballatoio, atrio, soggiorno con zona cottura defilata, ampia matrimoniale, stanza singola, bagno f., ripostiglio, soffitta. P. auto comunali a 100 mt.. ARREDATO, T.A., Cl. En N.D.

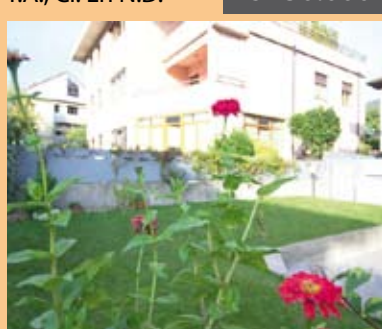
€ 139.000

B072: V. MARIGHETTO:



GRAZIOSO TRILocale CON AMPIO GIARDINO in recente palazzina residenziale. Ottima esposizione su tre lati. Ampia zona soggiorno/cucina con accesso al giardino, zona notte, composta da camera matrimoniale, camera singola, bagno e ripostiglio/lavanderia. Comodo garage e cantina. * TUTTE LE FINITURE EXTRACAPITOLATO * T.A., Cl. En N.D.

€ 250.000



B086: BOLGHERA: PRIME VICINANZE OSPEDALE, in palazzina mantenuta, proponiamo appartamento con ingresso, corridoio arredabile, due stanze, due balconi, cucina e bagno finestrato. Cantina di proprietà e p. auto condominiale. OTTIMA SOLUZIONE PER INVESTIMENTO!!! Cl. En. N.D.

€ 225.000



B1106: BASELGA DI PINÈ: FRONTE LAGO con TERRAZZA interessante appartamento con ingresso, ampia zona giorno con angolo cottura dalla spettacolare vista lago, stanza matrimoniale, stanza media e bagno. Terrazza panoramica di 35 metri. Possibilità di p. auto coperto. Cl. En. B

€ 154.000



C025: MARTIGNANO: AMPIO APPARTAMENTO IN PALAZZINA STORICA RISTRUTTURATA, nel centro storico, in posizione comoda e vicina ai servizi. Ingresso, generoso soggiorno con zona cucina separata, disimpegno, stanza matrimoniale, bagno f., disbrigo arredabile, stanza singola, bagno/lavanderia f., ampia stileria/hobby room. Cantinetta. T.A., Cl. En. A

€ 285.000



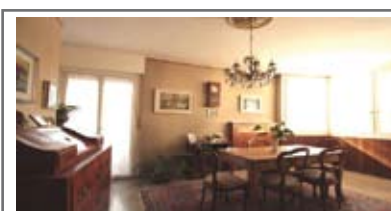
C032: ZAMBANA: AMPIO TRICAMERE CON VISTA, esposto su tre lati, totalmente ristrutturato. Ingresso, soggiorno - cucina con uscita sul primo balcone, due matrimoniali con uscita sul secondo balcone bagno di servizio, singola, secondo bagno finestrato. Condizionatore e possibilità arredo. Cantina e posti auto assegnati. Cl. En. n.d.

€ 233.000



C034: PIOX: CON TERRAZZO, grazioso appartamento recentemente ristrutturato. Ingresso, soggiorno con uscita sul terrazzo, cucina, bagno-lavanderia finestrato, matrimoniale, due medie e bagno finestrato. Cl. En. n.d.

€ 250.000



C065: ZONA V. MILANO: CENTRALISSIMO e SIGNORILE 3 STANZE: grande appartamento in condominio interamente mantenuto, ingresso, cucina abitabile, ampio e luminoso soggiorno con balcone a sud/ovest; disbrigo notte, 2 grandi matrimoniali, balcone, stanza doppia, doppi servizi, ripostiglio, Cl. En. E

€ 390.000 + garage



C068: MARTIGNANO: CENTRALISSIMO IN CONDOMINIO RINNOVATO DUPLEX totalmente riammodernato con accesso indipendente, atrio, ampia zona living con soggiorno e zona pranzo ben definiti, cucina abitabile, bagno f., ripostiglio, balcone. Scala ben armonizzata per accedere alla zona notte, matrimoniale con bagno privato, cabina armadio, bagno f., stanza doppia, balcone e stanza singola. Cantina, garage, p. auto cond.. OTTIME FINITURE. Cl. En. D

€ 375.000



C090: ZONA PONTE CAVALLEGGERI: RISTRUTTURATO CON TERRAZZA DA 30 MQ.: in bella palazzina ben abitata, luminoso, ingr. arredabile, ampio soggiorno, cucina abitabile, 3 camere, bagno f., ripostiglio, balcone e ampia terrazza attrezzata ad ovest, soffitta, cantina, p. auto cond., Cl. En. N.D.

€ 310.000



G013: CERVARA: CASA INDIPENDENTE CON CORTILE E GIARDINO indipendenza e tranquillità nelle immediate vicinanze del centro città. Immobile su 2 livelli abitabili oltre a cantine per totali 229 mq., ampio e soleggiato giardino da 190 mq. a circondare, cortile per il posteggio auto. Necessità di interventi di miglioramento. (Possibile creare 2 unità) * DA VEDERE * T.A., Cl. En. G

€ 415.000



G050: MONTE BONDONE: VILLETTA SINGOLA CON PARCO DI 1500 mq., a pochi minuti dalla città e dalle piste da sci. Al piano terra locale garage, stube e locale caldaia, al 1mo piano ingresso, soggiorno con caminetto, cucinotto, disbrigo, tre stanze, bagno f., ampio balcone sui due lati sud e ovest. T.A., Cl. En. G

€ 270.000



H014: VILLAZZANO: SCHIERA CENTRALE PERFETTE CONDIZIONI, in zona tranquilla e soleggiata, ingresso da cortile esterno, disbrigo, cucina abitabile, ampia sala con balcone e giardino lastricato, bagno f., livello notte con 3 stanze, ampio bagno, 2 balconi. Al piano mansardato alto, locale hobbies/studio, lavanderia, terrazzo a vasca. Pauto privato, box doppio, cantinotto. T.A., Cl. En. N.D.

€ 335.000