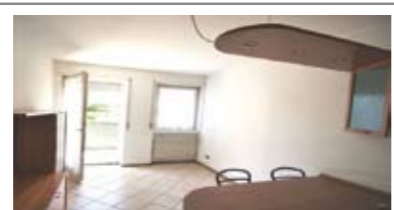




A025: ALTOPIANO DI PINE': SPLENDIDO APPARTAMENTO MANSARDATO, luminoso, recentemente ristrutturato e perfettamente rifinito, ingresso, zona giorno open space, bagno, ripostiglio, stanza matrimoniale soppalcata, cantina. T.A. Cl. En. N.D. **€ 75.000**



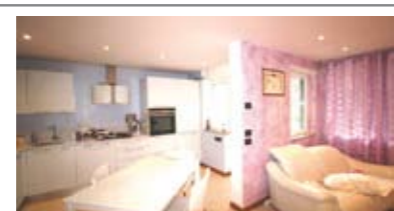
A027: TRENTO NORD: BEL MINIAPPARTAMENTO A fuori dal traffico, IN ESCLUSIVA, ingresso, soggiorno/cucina con uscita sull'ampio balcone, stanza matrimoniale, bagno f., cantina, Cl. En. D **€ 103.000 + ev. garage**



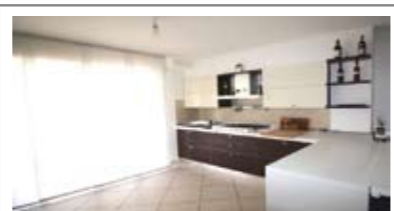
A075: ZONA UNIVERSITA': MINIAPPARTAMENTO a piano ALTO, in ottima palazzina servita da ascensore, ampia metratura, ingresso, soggiorno con cucinino a vista, ampia camera matrimoniale, bagno ristrutturato finestrato, balcone, soffitta, p. auto cond.. Ottimo investimento! Cl. En. D **€ 160.000**



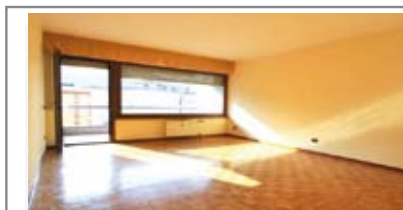
A080: LIMITROFO "ALBERE": MINIAPPARTAMENTO pari al NUOVO, zona servitissima, ingresso, soggiorno - cucina con uscita su balcone, bagno, camera matrimoniale con uscita su secondo balcone, cantina, Cl. En. C **€ 160.000 + ev. garage**



B014: CLARINA: RECENTEMENTE RISTRUTTURATO, vicino a tutti i servizi, ampio soggiorno/cucina, balcone, 2 ampie stanze, 2 bagni, cantina e p. auto privato. (Clima, aspirazione polveri, taparelle e tende motorizzate). T.A., Cl. En D **€ 265.000**



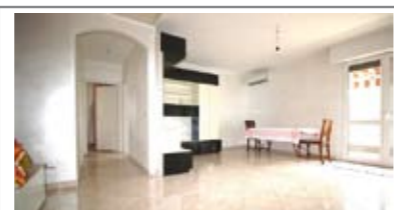
B016: PISCINE GARDOLO: RECENTEMENTE RISTRUTTURATO, secondo piano, in piccola palazzina, ampio ingresso, cucina - soggiorno, balcone, 2 ampie camere da letto, secondo balcone, bagno f., ripostiglio/lavanderia, garage, p. auto cond., T.A., Cl. En E **€ 235.000**



B020: LUNGO FERSINA: AMPIO PIANO ALTO SUD-OVEST, in condominio tranquillo e ottimamente curato, ottimamente esposto, ingresso arredabile, soggiorno con ampio balcone, cucina abitabile separata, disimpegno notte, 2 matrimoniali, bagno f., cantina e posto auto privato, Cl. En C **€ 250.000**



B028: CRISTO RE: ULTIMO PIANO CON ASCENSORE - RISTRUTTURATO, luminoso e panoramico, ingresso, cucinino e ampia zona soggiorno/pranzo con ampio balcone a SUD, disbrigo notte arredabile, ripost., bagno, 2 ampie matrimoniali, soffitta, p. auto privato, Cl. En D **€ 195.000**



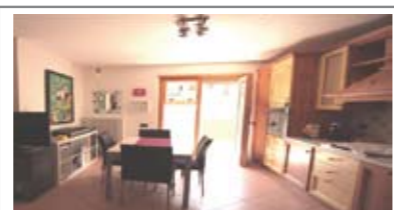
B029: CLARINA: PIANO ALTO CON ASCENSORE - RISTRUTTURATO nel 2016, molto luminoso, cucina/soggiorno, balcone, disbrigo zona notte, bagno, stanza matrimoniale, stanza studio, cantina e p. auto condominiali, Cl. En N.D. **€ 230.000**



B031: BOLGHERA: PIANO RIALZATO - ABITABILISSIMO, in palazzina tranquilla, a due passi dall'ospedale, ampio soggiorno con cucinino separato, balcone, bagno f., ripostiglio, 2 camere matrimoniali, ampia cantina, Cl. En N.D. **€ 250.000**



B033: MATTARELLO: OTTIMO 2 STANZE CON AMPIO GIARDINO, in contesto residenziale adiacente al centro di Mattarello, zona giorno con cottura a vista e sfogo sul giardino, disbrigo notte arredabile, stanza matrimoniale, stanza doppia, bagno f., cantina e garage, T.A., Cl. En N.D. **€ 215.000**



B039: MATTARELLO: RECENTISSIMO E ARREDATO vicino a tutti i principali servizi, luminoso appartamento composto da ingresso, soggiorno/cottura con terrazza abitabile, disbrigo, stanza matrimoniale, stanza singola, bagno f., secondo balcone, p. auto cond., T.A., Cl. En N.D. **€ 179.000 + ev. garage**



B070: CRISTO RE: OCCASIONE RIAMMODERNATO fuori dal traffico, vicino ai servizi, a piano rialzato, ben esposto, ampio ingresso, grande soggiorno - pranzo, comodo angolo cucina, ripostiglio, disimpegno notte, bagno f., 2 matrimoniali, cantina, p. auto cond. garantito, Cl. En E **€ 179.000**



B075: ISCHIA: VISTA LAGO, SPLENDIDO RISTRUTTURATO duplex con ottime finiture, ingr. indep., atrio arredabile, stanza medio/singola, stanza matrimoniale con ripostiglio/cabina armadio, bagno f., al piano mansardato alto zona giorno open space con cucina a vista, secondo bagno f., garage. Possibilità di arredo, T.A., Cl. En C **€ 259.500**



B083: S. PIO X: SPLENDIDA MANSARDA da 140 mq., a terzo piano con ascensore, ingresso, soggiorno/cucina, terrazza a vasca, ripostiglio, stanza singola, ampio bagno f., grande matrimoniale, cantina, (possibilità di posto auto), T.A., Cl. En E **€ 255.000**



B086: RONCAFORT: RECENTISSIMO CASA-CLIMA "A", ampio bicamere con giardino/lavanderia a circondare i tre lati; ingr., soggiorno con zona pranzo e cucina, ampio disimpegno arredabile, doppi servizi, stanza matrimoniale, stanza doppia, garage, Cl. En. A **€ 235.000**



B100: C.SO III NOVEMBRE: ESCLUSIVO PIANO ALTO RISTRUTTURATO, ottime finiture e massimo comfort, led in ogni ambiente, ingr., luminosa zona giorno con cottura a vista e balcone panoramico, disbrigo arredabile, stanza matrimoniale, ampia stanza singola, bagno f., ripostiglio/lavanderia. Soffitta. (Locato per 1 anno con ottima resa). Cl. En D **€ 255.000**



B102: COGNOLA: BICAMERE ULTIMO PIANO RISTRUTTURATO NEL 2007, vicino a tutti i servizi, in posizione soleggiata e con vista, ingresso, ampia zona giorno con angolo cottura e confortevole zona soggiorno, balcone ad ovest, disbrigo notte, 2 ampie matrimoniali, bagno f., ampia soffitta f., garage, T.A., Cl. En D **€ 255.000**



C015: COGNOLA: SECONDO E ULTIMO PIANO PANORAMICO - RISTR. 2005, vicino a tutti i servizi, luminosissimo, ingr. arredabile, rara zona giorno da oltre 40 mq., balconi panoramici, scala di dislivello, 2 matrimoniali, balcone, stanza singola, ripost., doppi servizi. Cantina e garage, T.A., Cl. En. E **€ 315.000**



C034: CENTRO STORICO: LUNGO FERSINA Luminoso appartamento di ampia metratura : occasione rara per chi cerca la struttura e l'ampiezza degli ambienti di altri tempi in tale posizione ambita. Ingresso, cucina abitabile, soggiorno, 3 matrimoniali, doppi servizi, cantina e garage nell'interato. Cl. En. N.D. **€ 265.000**



C061: ZONA S. CAMILLO: SIGNORILE 3 STANZE A PIANO ALTO a due passi dal centro, ampia metratura, luminoso e ben esposto, ingresso, soggiorno, balcone a sud, cucina abitabile, disbrigo, tre stanze matrimoniali, bagno f., ripostiglio, cantina., Cl. En. E **€ 330.000**



C097: V. GRAZIOLI: Luminoso APPARTAMENTO/UFFICIO 130 mq., in zona servitissima, a due passi dal centro e dal tribunale, a 1mo piano, ampio ingr. arredabile, soggiorno con ampio balcone, cucina, stanza doppia, stanza matrimoniale, stanza media, bagno f., cantina. (Attualmente A/10 trasformabile in A/2), Cl. En. D **€ 280.000**



G027: TENNA: VILLA SINGOLA con 1000 mq. di giardino recintato, accesso da terrazza di oltre 30 mq. a sud, ampio soggiorno, cucina, balcone, bagno f., 2 stanze; in mansarda: bagno f., 2 stanze e ampia zona living. Box e Stube, T.A., Cl. En. E **€ 359.000**



G029: MEANO: VILLA BIFAMILIARE con ampio giardino composta da 2 ampi appartamenti indep., bicamere e tricamere con doppi servizi, ampio garage. (Caldia a condensazione, serramenti triplo vetro, taparelle elettriche, risc. pavimento, cappotto, v.citofono, pred. allarme). Ideale per famiglia con 2 nuclei, T.A., Cl. En. C **€ 580.000**



H005: TERLAGO: PORZIONE TERRA-CIELO, oltre 300 mq su tre livelli, da sistemare, parco verde esterno con vialetto di accesso; ideale per ricavarne soluzione bi/tri-familiare, Cl. En. F **€ 280.000**



H013: VILLAZZANO: OTTIMA SCHIERA CENTRALE, in contesto tranquillo e dominante, con splendida vista; ingr. indep., ampio soggiorno, cucina abitabile, giardino terrazzato, zona notte con stanza singola, stanza doppia, matrimoniale con cabina armadio, 2 balconi, doppi servizi, soffitta, box doppio, T.A., Cl. En. E **€ 349.000**



H020: COGNOLA: SCHIERA DI TESTA IMMERSA NEL VERDE in contesto esclusivo ed appartato, dagli ampi spazi interni, ottimamente mantenuta, cucina abitabile, ampio soggiorno, balcone abitabile, ampia scala, 3 stanze ed il secondo bagno f., soffitta, terrazza a vasca panoramica, box doppio, lavanderia. Pannelli solari, cappotto, imp. allarme. Cl. En. D **€ 365.000**