

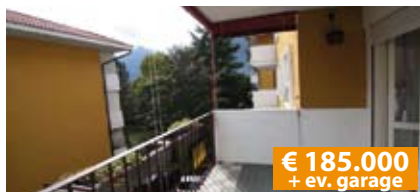


Altre proposte a pag. 10-11

## SOLUZIONE CASA

TRENTO - Via dei Paradisi, 15 TRENTO - Viale Rovereto, 5

t. 0461.234526 T. 0461.391764



€ 185.000  
+ ev. garage

**B056 BOLGHERA:** PRIMISSIME VICINANZE OSPEDALE, in un contesto tranquillo, a secondo piano, ingresso, cucina, soggiorno, bel terrazzino abitabile, camera matrimoniale, camera doppia, ampio bagno, Cl. En. D

[info@soluzionecasa.tn.it](mailto:info@soluzionecasa.tn.it) [www.soluzionecasa.tn.it](http://www.soluzionecasa.tn.it)

**B002: V. MARIGHETTO:**



LUMINOSISSIMO ULTIMO PIANO CON PERTINENZE In palazzina recentemente mantenuta, ingr., soggiorno cottura, bel balcone/terrazzo a ovest con vista, disbrigo, stanza matrimoniale, stanza doppia, bagno f.. Ampio BOX sopralcabile, orto con irrigazione e p.auto assegnato.  
Cl. En E € 195.000



**B126: VILLAMONTAGNA:** APPARTAMENTO 2 STANZE CON TERRAZZA/GIARDINO 50 mq., grazioso e recentemente ristrutturato, ingresso, soggiorno-cucina, ripostiglio, disbrigo, primo bagno, camera doppia, camera matrimoniale con secondo bagno annesso. Cantina e p. auto coperto in box, T.A., Cl. En. E € 225.000



**B132: CLARINA - V. GRAMSCI:** APPARTAMENTO RECENTEMENTE RISTRUTTURATO, 87 mq. netti, contesto tranquillo e fuori dal traffico, ingresso arredabile, grande soggiorno e una cucina abitabile, terrazzo ad ovest, disbrigo notte, ripostiglio, 2 ampie matrimoniali, balcone e bagno f.. Pauto cond. e BOX DOPPIO. Cl. En. N.D. € 285.000



**C001: VILLAZZANO:** OTTIMA SOLUZIONE 3 STANZE in elegante palazzina dotata di zona verde, posizione unica e dominante, ingr., soggiorno con balcone e cucina a vista servita da altro balcone, 3 stanze (matrim., doppia e singola) e bella terrazza, doppi servizi. Cantina/deposito 22 mq., p.auto, garage. T.A., Cl. En. N.D. € 335.000



**C007: COGNOLA:** PANORAMICO ULTIMO PIANO IN TRIFAMILIARE, soleggiato con accesso indip., ingr. arredabile, stanza doppia, grande matrimoniale, ampio balcone a sud, doppi servizi f., 3za stanza doppia, grande zona giorno con cottura a vista, ampio TERRAZZO a sud-ovest, 3 p.auto priv., soffitta, T.A., Cl. En. N.D. € 310.000



**C010: BOLGHERA:** A PIANO ALTO CON OTTIMA VISTA Nel cuore della Bolghera, ampia metratura, ingr. arredabile, zona giorno con ampia cucina - sala da pranzo, balcone, salone, disbrigo notte, 3 stanze (matrimoniale, doppia, singola), balcone a sud, bagno f., lavanderia/ripostiglio, ampia cantina, possibilità di garage, Cl. En. N.D. € 380.000



**C012: S. BARTOLOMEO:** AMPIO APPARTAMENTO in zona tranquilla, ingr. arredabile, luminoso soggiorno con uscita su comodo balcone, cucinotto, disbrigo notte, 3 stanze (2 matrimoniali e 1 singola) e bagno f. Ampia cantina f., T.A., Cl. En. E € 215.000



**A008: PORT'AQUILA:** MINIAPPARTAMENTO 54 mq. RISTRUTTURATO in palazzo storico totalmente ristrutturato nel 2000, a piano alto, ampio soggiorno-pranzo, cucinotto, disbrigo, stanza, bagno, totalmente arredato, T.A., Cl. En. D € 155.000



**A014: S. DONÀ:** MINIAPPARTAMENTO RISTRUTTURATO E ARREDATO A NUOVO, vicino ai servizi, miniappartamento finemente ristrutturato e arredato in palazzina di sole 6 unità. Ingresso, grande luminosa zona giorno con angolo cottura, disbrigo, ripostiglio, bagno, camera matrimoniale. T.A., Cl. En. E. € 135.000 + ev. 2 p. auto



**A021: S. PIO X:** MONOLOCALE CON P. AUTO PRIVATO, a pochi minuti dal centro in posizione servita e riservata, luminoso appartamento composto da ingresso, soggiorno/cottura con divano letto, bagno, soffitta e p.auto privato. ARREDATO. OTTIMO PER INVESTIMENTO!!! T.A., Cl. En. N.D. € 115.000



**A034: BOLGHERA:** NUDA PROPRIETA', in signorile condominio, a PIANO ALTO, ampio ingresso, ripostiglio, cucina abitabile, soggiorno, bagno finestrato e camera matrimoniale, soffitta e p.auto condominiale, Cl. En. D € 150.000



**A043: PERGINE:** MANSARDA CENTRALISSIMA, ARREDATA, splendida altezza con travi a vista, ingresso, ampia e luminosa zona living con spazioso soggiorno e angolo cottura, disbrigo notte, grande matrimoniale e bagno. Pregiati posti auto e giardino condominiale. Cl. En. F € 139.000



**A064: SOPRAMONTE:** MINIAPPARTAMENTO del 1996, in ottima palazzina, luminoso, ingresso, soggiorno/cucina, corridoio arredabile, ampio bagno f., camera matrimoniale, T.A., Cl. En. E € 69.000 + ev. garage



**C042: BOLGHERA:**



IN UNA DELLE ZONE PIÙ ESCLUSIVE, appartamento in un piccolo contesto, mantenuto e riservato. Ingresso arredabile, soggiorno con angolo cottura e balcone, studio/3za stanza, 2 ampie camere e bagno f.. Cantina, soffitta e p.auto condominiali. T.A., Cl. En. F € 295.000



**C018: CALAVINO:** ULTIMO PIANO IN CONTESTO STORICO - RISTR. 2008 splendido appartamento con finiture di pregio. Accogliente ingresso, living con zona relax, grande terrazza coperta, soggiorno, zona cottura, disbrigo notte, 2 stanze medie e stanza matrimoniale con cabina armadio, doppi servizi, rara stube a volti in sasso recuperato, box doppio, p. auto, lavanderia/wc e cantina. T.A., Cl. En. C € 259.000



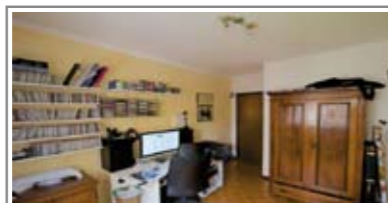
**C040: MATTARELLO:** IN PALAZZINA STORICA RISTRUTTURATA DI SOLI 2 UNITA', ampio appartamento da 161 mq. a primo piano. Ampio ingresso, ripostiglio, cucina/soggiorno, balcone a sud, 3 ampie matrimoniali, studio, 2 bagni, altro ripostiglio. 35 mq di cantine, 2 soffitte, garage da 20 e 35 mq., piccolo orto, T.A., Cl. En. C+ € 288.000



**C065: ZONA V. MILANO:** CENTRALISSIMO e SIGNORILE 3 STANZE: grande appartamento in condominio interamente mantenuto, ingresso, cucina abitabile, ampio e luminoso soggiorno con balcone a sud/ovest; disbrigo notte, 2 grandi matrimoniali, balcone, stanza doppia, doppi servizi, ripostiglio, Cl. En. E € 400.000 + garage



**B009: S. PIO X - VICINANZA ALBERE:** TOTALMENTE RISTRUTTURATO CON TERRAZZA, in contesto tranquillo e riservato, cucina - soggiorno, ripostiglio ad uso lavanderia, bagno, camera matrimoniale, camera media, balconcino e terrazza da 40 mq.. Cantina da 14mq., T.A., Cl. En C € 260.000



**B052: S. PIO X:** INTERESSANTE APPARTAMENTO A II PIANO ALTO, buon condominio, zona servitissima, tranquilla e a due passi dal centro. Accogliente ingresso, zona giorno, cucinotto finestrato, poggolo, 2 stanze matrimoniali, bagno ristrutturato. Cantina. Possibilità garage. Cl. En. E € 160.000



**B099: CRISTO RE:** IN POSIZIONE STRATEGICA - RISTRUTTURATO A NUOVO, splendido bicamere con ingresso, ampia zona cucina con angolo cottura, balcone, stanza matrimoniale, elegante bagno f., stanza singola, ripostiglio. POSSIBILITA' di ARREDO - CHIAVI IN MANO, Cl. En. E € 210.000



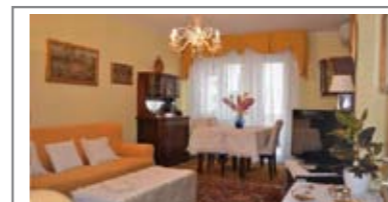
**B110: COGNOLA:** OCCASIONE APPARTAMENTO MANSARDATO, in zona tranquilla e servita, terzo e ultimo piano, ingresso, cucinotto, soggiorno, stanza media, stanza matrimoniale, bagno f. Cantina e p.auto e giardino condominiale. \*\* OTTIMO ANCHE PER INVESTIMENTO \*\* Cl. En. E € 89.000



**B117: MONTE TERLAGO:** IN FABBRICATO STORICO RIAMMODERNATO, abitabile da subito, ingresso, cucina con balcone, 2 stanze e bagno f.. Possibilità di accorpate l'appartamento adiacente per ottenere un'unità dall'ottima metratura con 60.000 euro aggiuntivi. Disponibili cantina e ampio Box. Cl. En. D € 80.000



**B124: MELTA:** A DUE PASSI DALLA PISCINA - OTTIMAMENTE RISTRUTTURATO NEL 2014, luminoso appartamento, ingr., soggiorno/cucina con uscita sul balcone, camera matrimoniale, ampia singola e bagno, p. auto privato. (riscaldamento a pavimento, controsoffitto con faretti a led, tapparelle elettriche, cappotto), T.A., Cl. En. B € 179.000



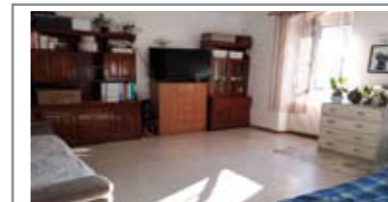
**C090: ZONA PONTE CAVALLEGGERI:** RISTRUTTURATO CON TERRAZZA DA 30 MQ.: in bella palazzina ben abitata, luminoso, ingr. arredabile, ampio soggiorno, cucina abitabile, 3 camere, bagno f., ripostiglio, balcone e ampia terrazza attrezzata ad ovest, soffitta, cantina, p. auto cond., Cl. En. N.D. € 340.000



**G029: MEANO:** VILLA BIFAMILIARE con ampio giardino composta da 2 ampi appartamenti indip., bicamere e tricamere con doppi servizi, ampio garage. (Caldaie a condensazione, serramenti triplo vetro, tapparelle elettriche, risc. pavimento, cappotto, v.citofono, pred. allarme). Ideale per famiglia con 2 nuclei, T.A., Cl. En. C € 550.000



**H004: MATTARELLO:** DUPLEX IN PORZIONE STORICA RISTRUTTURATA, accoglie il living room con cottura a vista, balcone, piacevole studio/zona relax soppalcata con bella vista sul Bondone, bagno, a secondo livello: 3 stanze, balcone e bagno. Box doppio, cantina. (Tetto ed esterni nuovi). T.A., Cl. En. D € 270.000



**H011: ALDENO:** PORZIONE DI CASA IN CENTRO STORICO, abitazione 60 mq. parzialmente ristrutturato, ingr., cucina abitabile, soggiorno, bagno f., stanza matrimoniale, 2nd trilocale da 60 mq. da risanare, soffitta alta di circa 50 mq., cantina/avvolti, box auto, T.A., Cl. En. F (Ideale come soluzione plurifamiliare) € 175.000 + ev. p. auto



**H038: VILLAZZANO:** ESCLUSIVA SCHIERA CENTRALE ingr. da giardinetto di proprietà, disbrigo, ampio soggiorno, balcone ad ovest, soleggiato giardino, cucina abitabile, bagno f., a livello superiore zona notte con 3 stanze (2 matrimoniali e 1 singola), balcone, a ultimo piano mansarda con terrazzo a vasca. Garage e locale caldaia. T.A., Cl. En. N.D. € 359.000



**I010: GARNIGA:** AMPIO OPENSPACE DUPLEX del 2011, per gli amanti della tranquillità, in splendido terra-cielo con vista incantevole. Accesso indipendente, ingr. arredabile, studio, rara zona giorno di oltre 50 mq. con cucina a vista, disbrigo, matrimoniale big size, bagno, balcone alla trentina, splendida stube, 200 mq. giardino, cantine, bagno, grande box. T.A., Cl. En. B € 290.000

