



Altre proposte a pag. 10-11

## SOLUZIONE CASA

TRENTO - Via dei Paradisi, 15 TRENTO - Viale Rovereto, 5

t. 0461.234526 T. 0461.391764



**I006: V. GRAZIOLI:** PREGIATO ATTICO da 190 mq. netti con TERRAZZA da 50 mq., adiacente al centro, luminoso e ottimamente esposto, RISTRUTTURATO nel 2008. Ingresso con atrio attrezzato, zona living da 60 mq. con caminetto, cucina abitabile, lavanderia, 2 bagni, ripostiglio, 2 stanze doppie, ampia matrimoniale con terzo bagno privato, scala a chiocciola per accesso alla quarta stanza/studio e alla TERRAZZA con vista mozzafiato. Garage e cantina. Cl. En. N.D.

[info@soluzionecasa.tn.it](mailto:info@soluzionecasa.tn.it) [www.soluzionecasa.tn.it](http://www.soluzionecasa.tn.it)





**A010: VILLAMONTAGNA:** AMPIO MINI da 59 mq. con BALCONE in contesto tranquillo e ben mantenuto, a primo piano, soggiorno con angolo cottura, balcone, ampia stanza matrimoniale servita da balcone, disbrigo arredabile e bagno. Totalmente arredato. Possibilità di Cantina ed eventuale Box. T.A., Cl. En. E

€ 117.000



**A033: LUNGO FERSINA:** IN BEL CONTESTO CONDOMINIALE, adiacente alle passeggiate del del Fersina, ampio mini con balcone abitabile a piano intermedio. Ingresso arredabile, soggiorno con angolo cottura e uscita sul terrazzino, disbrigo, stanza matrimoniale, bagno con doccia. Cantina. Cl. En. E

€ 160.000



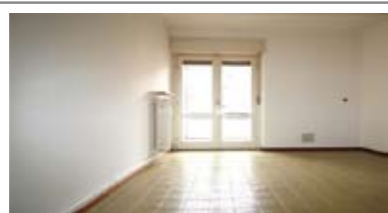
**A036: SOLTERI:** AMPIO MINI CON BALCONE vicinissimo a tutti i servizi, a secondo e ultimo piano. Ingresso, ampio soggiorno/cucina, ampio balcone a ovest, disbr. notte arredabile, ampia matrimoniale e comodo bagno. Pauto cond. \*\* Ottimo anche per investimento \*\* T.A., Cl. En. D

€ 120.000 + ev. garage



**A043: PERGINE:** MANSARDA CENTRALISSIMA, ARREDATA, splendida altezza con travi a vista, ingresso, ampia e luminosa zona living con spazioso soggiorno e angolo cottura, disbrigo notte, grande matrimoniale e bagno. Pregiati posti auto e giardino condominiale. Cl. En. F

€ 119.000



**A086: S. PIO X:** MINIAPPARTAMENTO A PIANO ALTO, a pochi minuti dal centro, ingresso, soggiorno - cucinino con uscita sul balcone, bagno f. e camera matrimoniale. Cantina. Pauto condominiali protetti da stanga. OTTIMO PER INVESTIMENTO!!!, T.A., Cl. En. C

€ 135.000



**B002: TRENTO SUD:** LUMINOSISSIMO ULTIMO PIANO CON PERTINENZE in palazzina recentemente mantenuta, ingr., soggiorno cottura, bel balcone/terrazzo a ovest con vista, disbrigo, stanza matrimoniale, stanza doppia, bagno f.. Ampio BOX sopralcabile, orto con irrigazione e p.auto assegnato. Cl. En. E

€ 189.000



**B009: S. PIO X - VICINANZA ALBERE:** TOTALMENTE RISTRUTTURATO CON TERRAZZA, in contesto tranquillo e riservato, cucina - soggiorno, ripostiglio ad uso lavanderia, bagno, camera matrimoniale, camera media, balconcino e terrazza da 40 mq.. Cantina da 14mq., T.A., Cl. En. C

€ 260.000



**B015: CLARINA:** PARZIALMENTE ARREDATO A PIANO ALTO, luminoso e ben esposto, corridoio d'ingresso arredabile, soggiorno - cucina con uscita sul primo balcone, camera matrimoniale e camera doppia, bagno con secondo balcone. Soffitta privata e p.auto cond.. Cl. En. C+

€ 240.000



**B019: BASELGA DI PINE':** CENTRALISSIMO - CARATTERISTICO CON SOFFITTI AD AVVOLTO, ingresso indipendente, ampia cucina abitabile collegata al soggiorno con un meraviglioso sfogo sull'andito di proprietà piastrellato, due stanze matrimoniali, doppi servizi e zona lavanderia. Cantina e p.auto di proprietà. \*\* Ottimo come abitazione principale o per vacanze \*\* Cl. En. B

€ 190.000



**B056: S. PIO X:** IN ZONA LIMITROFA AL QUARTIERE DELLE ALBERE, in posizione tranquilla, a piano alto, ingresso, soggiorno - cucina separati con uscita sul balcone, due camere da letto con uscita su altri due balconi e bagno f.. Comodo Garage. T.A., Cl. En. B

€ 248.000



**B096: V.LE VERONA:** INVESTIMENTO - VICINANZA OSPEDALE E PISCINE, interessante appartamento da riammodernare con ottimo potenziale. Ingresso, ampio soggiorno con uscita su piccolo balcone, cucinino separato, stanza matrimoniale, bagno f.. P. auto riservato. Cl. En. E

€ 145.000



**B099: CRISTO RE:** IN POSIZIONE STRATEGICA - RISTRUTTURATO A NUOVO, splendido bicamere con ingresso, ampia zona cucina con angolo cottura, balcone, stanza matrimoniale, elegante bagno f., stanza singola, ripostiglio. POSSIBILITA' di ARREDO - CHIAVI IN MANO, Cl. En. E

€ 205.000

**B013: S. PIO X:**



TOTALMENTE RISTRUTTURATO, luminoso appartamento ben esposto, a piano intermedio, ingresso arredabile, ampia zona giorno open-space con uscita su comodo balcone, zona notte composta da stanza matrimoniale e stanza doppia, ripostiglio e bagno f.. Cantina. Cl. En. D

€ 259.000

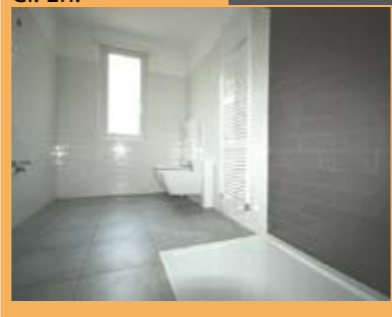


**C008: BOLGHERA:**



AMPIO 3 stanze da 130 mq. RISTRUTTURATO A NUOVO, vicino all'ospedale S.Chia, con ottime finiture. Ingresso arredabile, spaziosa zona giorno a SUD con area soggiorno e cucina separate, balcone con vista libera, ripostiglio attrezzato, locale lavanderia, disbrigo notte, doppi servizi, 3 stanze matrimoniali dalle generose metrature. Grande cantina e comodo garage. Cl. En.

€ 425.000



**B121: CLARINA:** DUPLEX RISTRUTTURATO NEL 2002 - OTTIME FINITURE, in palazzo storico, vicino al centro. Ingr., soggiorno, cucina abitabile, bagno, ripostiglio, al piano superiore mansardato alto con travi a vista zona notte con 2 matrimoniali, bagno, ripostiglio. Avvolto di circa 25 mq. ad uso cantina/stube. P. auto. Cl. En. D

€ 270.000 + ev. garage



**C015: PERGINE:** AMPIO APPARTAMENTO DA 190 mq., vicino al centro e ai servizi, soluzione signorile frutto dall'unione di due appartamenti e facilmente separabile. Ingresso, ampia cucina, ripostiglio, studio, primo wc, ampio soggiorno di 50 mq., disbrigo notte, 3 camere, 2 bagni e terrazza. Cantina. T.A., Cl. En. E

€ 235.000 + ev. garage doppio



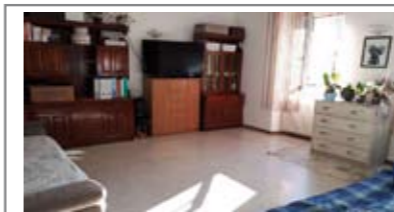
**C040: MIOLA:** NEL MERAVIGLIOSO CENTRO STORICO ad ultimo piano in piccolo contesto di due unità abitative. Ingresso, zona giorno con caminetto, angolo pranzo e cottura, stanza matrimoniale, stanza doppia e ampia singola con balcone, grande bagno. Soffitta e ampia cantina/deposito. T.A., Cl. En. E

€ 133.000



**G026: BASELGA DI PINE':** VILLA IMMERSA IN UN PARCO DI OLTRE 2700 MQ., con ottima vista aperta. L'immobile si compone di ampio patio abitabile, angolo cottura, zona pranzo, spazioso soggiorno con caminetto e zona studio, zona notte composta da stanza matrimoniale e due ampie singole da circa 13 mq., doppi servizi finestrati. Ampie finestrate e buone finiture. \* Unica nel suo genere \*. T.A., Cl. En. G

€ 390.000



**H011: ALDENO:** PORZIONE DI CASA IN CENTRO STORICO, abitazioni 60 mq. parzialmente ristrutturato, ingr., cucina abitabile, soggiorno, bagno f., stanza matrimoniale, 2nd trilocale da 60 mq. da risanare, soffitta alta di circa 50 mq., cantina/avvolto, box auto, p.auto privato. T.A., Cl. En. F (Ideale come soluzione plurifamiliare)

€ 160.000



**C004: BOLGHERA:** OTTIMA METRATURA, a pochi minuti dall'ospedale, in piccolo contesto, ingresso, cucina abitabile, soggiorno con balcone, bagno f., secondo balcone, 2 matrimoniali e camera singola. Soffitta e possibilità garage. T.A., Cl. En. N.D.

€ 225.000 + garage



**C021: MELTA:** ATTICO MANSARDATO CON TERRAZZA in un contesto tranquillo e riservato, luminosissimo, esposto su 4 lati, vanta travi a vista, e finiture extra. Ingresso con ampia zona soggiorno - cucina, terrazza; due sopralchi; stanza matrimoniale, stanza singola con bagno; terza stanza - studio, secondo bagno. \* PARI AL NUOVO \*. T.A., Cl. En. D

€ 240.000 + garage doppio



**C058: CIMONE:** Indipendenza, tranquillità e vista rilassante sulle Tre Cime del Bondone. Ingresso indipendente, a primo livello: zona giorno con atrio, soggiorno, cottura 2 balconi, w.c., al livello superiore mansardato alto, 3 stanze, ulteriori 2 balconi e bagno idro f.. Cantina, garage e p.auto cond., T.A., Cl. En. D

€ 169.000



**G029: COLLINA MEANO:** CASA SINGOLA con ampio giardino composta da 2 ampi appartamenti indip., bicamere e tricamere con doppi servizi, ampio garage. (Caldia a condensazione, serramenti triplo vetro, tapparelle elettriche, risc. pavimento, cappotto, v.citofono, pred. allarme). Ideale per famiglia con 2 nuclei, T.A., Cl. En. C

€ 550.000



**H014: VILLAZZANO:** SCHIERA CENTRALE PERFETTE CONDIZIONI, in zona tranquilla e soleggiata, ingresso da cortiletto esterno, disbrigo, cucina abitabile, ampia sala con balcone e giardino lastricato, bagno f., livello notte con 3 stanze, ampio bagno, 2 balconi. Al piano mansardato alto, locale hobbies/studio, lavanderia, terrazzo a vasca. Pauto privato, box doppio, cantinotto. T.A., Cl. En. N.D.

€ 349.000



**C007: MARTIGNANO:** in raro contesto BIFAMILIARE, grande appartamento con giardino esclusivo di 120 mq. parzialmente lastricato, cucina abitabile, ampio soggiorno, balcone con vista panoramica, disbrigo notte, stanza matrimoniale, secondo balcone, stanza doppia, stanza singola, doppi servizi f., terzo balcone, stube con caminetto, cantina, lavanderia, garage doppio, p. auto, T.A., Cl. En. D

€ 305.000



**C034: V. MARIGHETTO:** GRANDE APPARTAMENTO A 2nd E ULTIMO PIANO in palazzina di 6 unità, atrio di ingresso, cucina abitabile, luminoso ampio soggiorno, terrazzo abitabile a sud, 2 ampie matrimoniali, stanza singola, doppi servizi. Cantina, soffitta e p.auto cond., Cl. En. E

€ 230.000 + garage



**C065: ZONA V. MILANO:** CENTRALISSIMO e SIGNORILE 3 STANZE: grande appartamento in condominio interamente mantenuto, ingresso, cucina abitabile, ampio e luminoso soggiorno con balcone a sud/ovest; disbrigo notte, 2 grandi matrimoniali, balcone, stanza doppia, doppi servizi, ripostiglio, Cl. En. E

€ 400.000 + garage



**H002: M. BONDONE:** VILLETTA BIFAMILIARE con AMPIO GIARDINO, vicino alle piste da sci, appartamento su 2 livelli, ingr., ampio soggiorno pranzo con caminetto e terrazzino con vista, cucina, disbr., 2 matrimoniali, bagno f., mansarda con ampia zona living, 3 stanze, bagno e bel terrazzo. Cantina. Cl. En. F

€ 260.000



**H021: MONTE TERLAGO:** ESCLUSIVA SCHIERA DI TESTA come nuova, ottimamente esposta, cucina abitabile con dispensa, ampio soggiorno, bagno, splendido giardino su 3 lati, ampia scala, 3 stanze, bagno f., 2 balconi. Cantina, lavanderia, stube, Box doppio, p.auto.\* imp.allarme, asp. polveri, irrigazione \*. Cl. En. D

€ 349.000