



Altre proposte a pag. 10-11

SOLUZIONE CASA

TRENTO - Via dei Paradisi, 15 TRENTO - Viale Rovereto, 5

t. 0461.234526 T. 0461.391764



B004: ZONA CAPPUCINI: In primissima collina di Trento, in palazzina signorile proponiamo grande bicamere con vista sulla città. Costituito da atrio arredabile, cucina abitabile, sala giorno con terrazzo panoramico, disbrigo notte, due matrimoniali e bagno. Completano l'immobile comoda soffitta e posti auto condominiali. Cl. En E

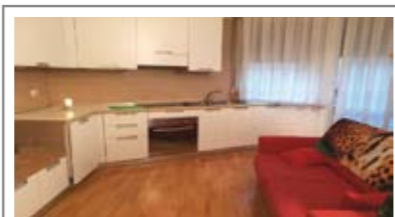
info@soluzionecasa.tn.it www.soluzionecasa.tn.it



A021: S. PIO X: MONOLOCALE CON P. AUTO PRIVATO, a pochi minuti dal centro in posizione servita e riservata, luminoso appartamento composto da ingresso, soggiorno/cottura con divano letto, bagno, soffitta e p.auto privato. ARREDATO. OTTIMO PER INVESTIMENTI!!! T.A., Cl. En. N.D. **€ 115.000**



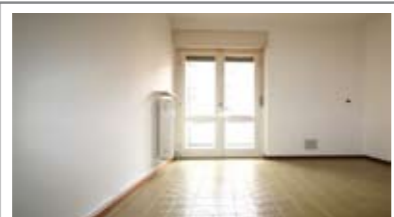
A043: PERGINE: MANSARDA CENTRALISSIMA, ARREDATA, splendida altezza con travi a vista, ingresso, ampia e luminosa zona living con spazioso soggiorno e angolo cottura, disbrigo notte, grande matrimoniale e bagno. Pregiati posti auto e giardino condominiale. Cl. En. F **€ 119.000**



A061: LIMITROFO CENTRO STORICO: MINIAPPARTAMENTO A NUOVO e ARREDATO, in posizione strategica, arredato, 2nd piano con ascensore, ingr., soggiorno/cucina, bagno f., st. matrimoniale, 2 balconi. Immobile a reddito - buon investimento! Cl. En. C **€ 129.000**



A065: ZONA PISCINE DI MELTA: SPENDIDO MINIAPPARTAMENTO INDIPENDENTE, ingr. indipendente, scoperto lastricato di proprietà esclusiva, soggiorno cucina con uscita sul terrazzino a sud, disbrigo con pratico armadio a muro/ripostiglio, camera matrimoniale, bagno. Ottimamente arredato con mobili di design e di qualità. Cantina. Cl. En. B **€ 155.000 + garage**



A086: S. PIO X: MINIAPPARTAMENTO A PIANO ALTO, a pochi minuti dal centro, ingresso, soggiorno - cucinino con uscita sul balcone, bagno f. e camera matrimoniale. Cantina. Pauto condominiali protetti da stanga. OTTIMO PER INVESTIMENTI!!!, T.A., Cl. En. C **€ 135.000**



B003: CADINE: IN RECENTISSIMA PALAZZINA DALLE OTTIME FINITURE grazioso appartamento a piano terra composto da ingresso, soggiorno cucina, giardino lastricato, disbrigo, due stanze, bagno f.. Garage doppio. * Anche per investimento * Cl. En. B **€ 180.000**



B020: MONTEVACCINO: IN PICCOLA PALAZZINA, OTTIME CONDIZIONI! ingresso, bel soggiorno con uscita su ampio balcone, cucina abitabile, disbrigo, camera matrimoniale, secondo balcone, stanza media, bagno f.. Cantina, comodo garage compresi nel prezzo, p.auto e giardino condominiali. T.A., Cl. En. N.D. **€ 169.000**



B036: S. PIO X: PIANO RIALZATO TOTALMENTE E FINEMENTE RISTRUTTURATO, in palazzina di poche unità, ingresso arredabile, ampio e luminoso soggiorno/cucina da 30 mq., disbrigo notte, grande matrimoniale, stanza doppia, bagno f. con finiture di design, ripostiglio/loc. caldaia. Cantina attrezzata da 10 mq., p.auto cond.. Totalmente arredato. * Anche per investimento! * T.A., Cl. En. D **€ 215.000**



B086: POVO: BELLA MANSARDA CON TERRAZZA A VASCA, ingresso, soggiorno con cucina a vista e uscita sul terrazzo a vasca, disbrigo arredabile uso studio, stanza singola, stanza matrimoniale, bagno f. Ampio verde condominiale, p. auto privato. T.A., Cl. En. E **€ 205.000**



B099: CRISTO RE: IN POSIZIONE STRATEGICA - RISTRUTTURATO A NUOVO, splendido bicamera con ingresso, ampia zona cucina con angolo cottura, balcone, stanza matrimoniale, elegante bagno f., stanza singola, ripostiglio. POSSIBILITÀ DI ARREDO - CHIAVI IN MANO, Cl. En. E **€ 209.000**



B117: MONTE TERLAGO: IN FABBRICATO STORICO RIAMMODERNATO, abitabile da subito, ingresso, cucina con balcone, 2 stanze e bagno f.. Possibilità di accorpate l'appartamento adiacente per ottenere un'unità dall'ottima metratura con 60.000 euro aggiuntivi. Disponibili cantina e ampio Box. Cl. En. D **€ 80.000**



B119: VILLAZZANO: OCCASIONE APPARTAMENTO RISTRUTTURATO, in posizione centrale con vista sulla città, in piccola palazzina, ingresso, soggiorno - cucina, balcone, camera singola, camera matrimoniale, secondo balcone, bagno f.. Cantina, orto, p. auto cond., T.A., Cl. En. D **€ 190.000**



B110: TRENTO SUD:

AMPIO 2 STANZE AD ULTIMO PIANO, ottimamente esposto, ingr., ampia zona giorno con soggiorno servito da balcone, cucina abitabile, dispensa/ripostigli, ampia matrimoniale, seconda stanza, balcone e bagno. Soffitta e Box auto. * Ottimo anche per INVESTIMENTO *, Cl. En. E **€ 149.000**



C032: BOLGHERA:

GRANDE APPARTAMENTO A TERZO E ULTIMO PIANO in un contesto di poche unità abitative in una palazzina manutentata. Ingr., cucina e soggiorno separate, 2 balconi, doppi servizi, 2 camere matrimoniali, terza stanza e bagno f.. Cantina e soffitta, p.auto cond.. Cl. En. N.D. **€ 325.000 + garage**



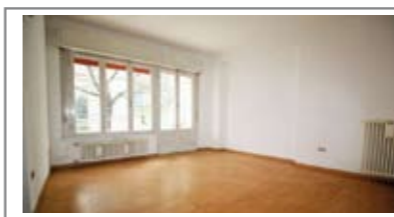
B124: MELTA: A DUE PASSI DALLA PISCINA - OTTIMAMENTE RISTRUTTURATO NEL 2014, luminoso appartamento, ingr., soggiorno/cucina con uscita sul balcone, camera matrimoniale, ampia singola e bagno, p. auto privato. (riscaldamento a pavimento, controsoffitto con faretti a led, tapparelle elettriche, cappotto), T.A., Cl. En. B **€ 179.000**



B132: CLARINA - V. GRAMSCI: APPARTAMENTO RECENTEMENTE RISTRUTTURATO, 87 mq. netti, contesto tranquillo e fuori dal traffico, ingresso arredabile, grande soggiorno e una cucina abitabile, terrazzo ad ovest, disbrigo notte, ripostiglio, 2 ampie matrimoniali, balcone e bagno f.. Pauto cond. e possibilità BOX DOPPIO. Cl. En. N.D. **€ 245.000**



C001: VILLAZZANO: OTTIMA SOLUZIONE 3 STANZE in elegante palazzina dotata di zona verde, posizione unica e dominante, ingr., soggiorno con balcone e cucina a vista servita da altro balcone, 3 stanze (matrim., doppia e singola) e bella terrazza, doppi servizi. Cantina/deposito 22 mq., p.auto, garage. T.A., Cl. En. N.D. **€ 335.000**



C012: S. BARTOLOMEO: AMPIO APPARTAMENTO in zona tranquilla, ingr. arredabile, luminoso soggiorno con uscita su comodo balcone, cucinotto, disbrigo notte, 3 stanze (2 matrimoniali e 1 singola) e bagno f. Ampia cantina f., T.A., Cl. En. E **€ 215.000**



C018: CAVEDINE: ULTIMO PIANO IN CONTESTO STORICO - RISTR. 2008 splendido appartamento con finiture di pregio. Accogliente ingresso, living con zona relax, grande terrazza coperta, soggiorno, zona cottura, disbrigo notte, 2 stanze medie e stanza matrimoniale con cabina armadio, doppi servizi, rara stube a volti in sasso recuperato, box doppio, p. auto, lavanderia/wc e cantina. T.A., Cl. En. C **€ 259.000**



C034: V. MARIGHETTO: GRANDE APPARTAMENTO A 2nd E ULTIMO PIANO in palazzina di 6 unità, atrio di ingresso, cucina abitabile, luminoso ampio soggiorno, terrazzo abitabile a sud, 2 ampie matrimoniali, stanza singola, doppi servizi. Cantina, soffitta e pauto cond., Cl. En. E **€ 250.000 + garage**



C058: CIMONE: Indipendenza, tranquillità e vista rilassante sulle Tre Cime del Bondone. Ingresso indipendente, a primo livello: zona giorno con atrio, soggiorno, cottura 2 balconi, w.c., al livello superiore mansardato alto, 3 stanze, ulteriori 2 balcone e bagno idro f.. Cantina, garage e p.auto cond., T.A., Cl. En. D **€ 169.000**



I004: BOLGHERA/TRIBUNALE: AMPIO 4 STANZE DA 190 MQ. in zona pregiata e servitissima, ingresso arredabile, ampio soggiorno, veranda a SUD, cucina abitabile, bagno/lavanderia, bagno f., 2 ampie matrimoniali, stanza singola e stanza doppia, balcone. Grande cantina e deposito bici condominiale. Possibilità di pauto coperto. Cl. En. N.D. **€ 345.000**



G029: COLLINA MEANO: CASA SINGOLA con ampio giardino composta da 2 ampi appartamenti indip., bicamera e tricamera con doppi servizi, ampio garage. (Caldaie a condensazione, serramenti triplo vetro, tapparelle elettriche, risc. pavimento, cappotto, v.citofono, pred. allarme). Ideale per famiglia con 2 nuclei, T.A., Cl. En. C **€ 550.000**



H002: M. BONDONE: VILLETTA BIFAMILIARE con AMPIO GIARDINO, vicino alle piste da sci, appartamento su 2 livelli, ingr., ampio soggiorno pranzo con caminetto e terrazzino con vista, cucina, disbr., 2 matrimoniali, bagno f., mansarda con ampia zona living, 3 stanze, bagno e bel terrazzo. Cl. En. F **€ 260.000**



H004: MATTARELLO: DUPLEX IN PORZIONE STORICA RISTRUTTURATA, accoglie il living room con cottura a vista, balcone, piacevole studio/zona relax soppalcata con bella vista sul Bondone, bagno, a secondo livello: 3 stanze, balcone e bagno. Box doppio, cantina. (Tetto ed esterni nuovi). T.A., Cl. En. D **€ 270.000**



H005: TERLAGO: PORZIONE TERRA-CIELO, oltre 300 mq su tre livelli, da sistemare, parco verde esterno con vialetto di accesso; ideale per ricavarne soluzione bi/tri-familiare, Cl. En. F **€ 280.000**



H011: ALDENO: PORZIONE DI CASA IN CENTRO STORICO, abitazioni 60 mq. parzialmente ristrutturato, ingr., cucina abitabile, soggiorno, bagno f., stanza matrimoniale, 2nd trilocale da 60 mq. da risanare, soffitta alta di circa 50 mq., cantina/avvolti, box auto, T.A., Cl. En. F (Ideale come soluzione plurifamiliare) **€ 175.000 + ev. p. auto**



H014: VILLAZZANO: SCHIERA CENTRALE PERFETTE CONDIZIONI, in zona tranquilla e soleggiata, ingresso da cortiletto esterno, disbrigo, cucina abitabile, ampia sala con balcone e giardino lastricato, bagno f., livello notte con 3 stanze, ampio bagno, 2 balconi. Al piano mansardato alto, locale hobbies/studio, lavanderia, terrazzo a vasca. Pauto privato, box doppio, cantinotto. T.A., Cl. En. N.D. **€ 349.000**



H021: MONTE TERLAGO: ESCLUSIVA SCHIERA DI TESTA come nuova, ottimamente esposta, cucina abitabile con dispensa, ampio soggiorno, bagno, splendido giardino su 3 lati, ampia scala, 3 stanze, bagno f., 2 balconi. Cantina, lavanderia, stube, Box doppio, 2 p.auto.* imp.allarme, asp. polveri, irrigazione *. Cl. En. D **€ 349.000**