



**A006: BASELGA DI PINÈ:** MINIAPPARTAMENTO A 2 MINUTI A PIEDI DAL LAGO, ingr. indipendente, zona giorno recentemente riammodernata, bagno f. e camera matrimoniale, p.auto cond.. Totalmente arredato. Perfetto per chi vuole trascorrere l'estate al fresco e l'inverno sulla neve, Cl. En. F

€ 75.000



**A008: PORT'AQUILA:** MINIAPPARTAMENTO 54 mq. RISTRUTTURATO in palazzo storico totalmente ristrutturato nel 2000, a piano alto, ampio soggiorno-pranzo, cucinotto, disbrigo, stanza, bagno, totalmente arredato, T.A., Cl. En. D

€ 158.000



**A019: RONCAFORT:** MINI AD ULTIMO PIANO come nuovo, in palazzina di recente, ingresso, soggiorno cucina con ampio balcone a ovest, disbrigo arredabile, stanza matrimoniale, bagno f., garage, p.auto cond., T.A., Cl. En. C

€ 115.000 + garage



**A023: VIA PERINI:** SPLENDIDO MINIAPPARTAMENTO ULTIMO PIANO, in piccola palazzina, completamente ristrutturato e ammobiliato a nuovo, zona soggiorno con cucina a vista, terrazza, ampia camera matrimoniale, disbrigo, ampio bagno f., soffitta, Cl. En. C+

€ 180.000



**A027: TRENTO NORD:** BEL MINIAPPARTAMENTO A fuori dal traffico, IN ESCLUSIVA, ingresso, soggiorno/cucina con uscita sull'ampio balcone, stanza matrimoniale, bagno f., cantina, Cl. En. D

€ 103.000 + ev. garage



**A061: VILLAMONTAGNA:** MINIAPPARTAMENTO con Terrazzo, in piccola e recente palazzina, luminosissimo, ingresso, soggiorno/cucina, terrazza, corridoio, bagno, camera matrimoniale, giardinetto e cantina, T.A., Cl. En. D

€ 120.000 + ev. p.auto



**A075: ZONA UNIVERSITA':** MINIAPPARTAMENTO a piano ALTO, in ottima palazzina servita da ascensore, ampia metratura, ingresso, soggiorno con cucinino a vista, ampia camera matrimoniale, bagno ristrutturato finestrato, balcone, soffitta, p. auto cond.. Ottimo investimento! Cl. En. D

€ 170.000



**A080: LIMITROFO "ALBERE":** MINIAPPARTAMENTO pari al NUOVO, zona servitissima, ingresso, soggiorno - cucina con uscita su balcone, bagno, camera matrimoniale con uscita su secondo balcone, cantina, Cl. En. C

€ 165.000 + ev. garage



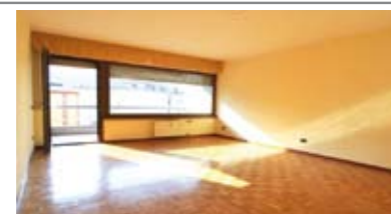
**B001: S. PIO X:** AMPIO 2 STANZE AD ULTIMO PIANO, ben esposto e luminoso, in piccola palazzina, recentemente ristrutturato, ingresso, soggiorno/cucina con balcone a ovest, disbrigo notte, ripostiglio, stanza matrimoniale, stanza doppia, secondo balcone, bagno f., cantina, soffitta, p. auto cond., T.A., Cl. En. E

€ 240.000



**B016: PISCINE GARDOLO:** RECENTEMENTE RISTRUTTURATO, secondo piano, in piccola palazzina, ampio ingresso, cucina - soggiorno, balcone, 2 ampie camere da letto, secondo balcone, bagno f., ripostiglio/lavanderia, garage, p.auto cond., T.A., Cl. En. E

€ 250.000



**B020: LUNGO FERSINA:** AMPIO PIANO ALTO SUD-OVEST, in condominio tranquillo e ottimamente curato, ottimamente esposto, ingresso arredabile, soggiorno con ampio balcone, cucina abitabile separata, disimpegno notte, 2 matrimoniali, bagno f., cantina e posto auto privato, Cl. En. C

€ 250.000



**B028: CRISTO RE:** ULTIMO PIANO CON ASCENSORE - RISTRUTTURATO, luminoso e panoramico, ingresso, cucinino e ampia zona soggiorno/pranzo con ampio balcone a SUD, disbrigo notte arredabile, ripost., bagno, 2 ampie matrimoniali, soffitta, p. auto privato, Cl. En. D

€ 200.000



**B029: CLARINA:** PIANO ALTO CON ASCENSORE - RISTRUTTURATO nel 2016, molto luminoso, cucina/soggiorno, balcone, disbrigo zona notte, bagno, stanza matrimoniale, stanza studio, cantina, e p.auto condominiali, Cl. En. N.D.

€ 230.000



**B031: BOLGHERA:** PIANO RIALZATO - ABITABILISSIMO, in palazzina tranquilla, a due passi dall'ospedale, ampio soggiorno con cucinino separato, balcone, bagno f., ripostiglio, 2 camere matrimoniali, ampia cantina, Cl. En. N.D.

€ 250.000



**B036: CLARINA:** PIANO TERRA CON 135 MQ. GIARDINO, in recente contesto residenziale, zona giorno con ingresso arredabile, cottura a vista e zona living, grande disbrigo, 2 stanze matrimoniali, bagno f, ripostiglio, cantina, ampio garage nell'interato e p. auto assegnato, Cl. En. C

€ 270.000



**B058: LATERALE V. PERINI:** OTTIMO INVESTIMENTO AD ULTIMO PIANO, in contesto tranquillo e riservato, ingresso, soggiorno, cucina, 2 stanze, cantina e p.auto cond., T.A., Cl. En. E

€ 140.000



**B070: CRISTO RE:** OCCASIONE RIAMMODERNATO fuori dal traffico, vicino ai servizi, a piano rialzato, ben esposto, ampio ingresso, grande soggiorno - pranzo, comodo angolo cucina, ripostiglio, disimpegno notte, bagno f., 2 matrimoniali, cantina, p.auto cond. garantito, Cl. En. E

€ 189.000



**B099: ZONA V. GRAZIOLI:** IMMOBILE DI PREGIO - ESCLUSIVO, piano alto, FINEMENTE RISTRUTTURATO, ampio ingr., soggiorno con cucina a vista, loggia panoramica, stanza/studio, doppi servizi, ripostiglio, camera matrimoniale con cabina armadio, soffitta, elegante arredo, Cl. En. E

€ 365.000



**C015: COGNOLA:** SECONDO E ULTIMO PIANO PANORAMICO - RISTR. 2005, vicino a tutti i servizi, luminosissimo, ingr. arredabile, rara zona giorno da oltre 40 mq., balconi panoramici, scala di dislivello, 2 matrimoniali, balcone, stanza singola, ripost., doppi servizi. Cantina e garage, T.A., Cl. En. E

€ 315.000



**C018: POIVO:** IN QUADRIFAMILIARE ottimo appartamento di ben 107 mq. utili, ottimamente esposto e con vista. Ingr. soggiorno di 30 mq., terrazza, cucina abitabile, ripost., doppi servizi, disimp. arredabile, matrimoniale 18 mq., balcone, stanza doppia, (ricavabile terza stanza); box, cantina, orto e giardino, T.A., Cl. En. E

€ 290.000



**C022: L.G.O. CARDUCCI:** PRESTIGIOSO 160 mq. RISTRUTTURATO in palazzo storico ristrutturato, ampio soggiorno di 45 mq., cucina, ripostiglio, bagno, matrimoniale, camera doppia, a piano superiore con ingresso indipendente, camera matrimoniale con cabina armadio, soffitta, elegante arredo, Cl. En. C

€ 450.000



**C033: CENTRO STORICO:** CON SPLENDIDO AFFACCIO, IN ESCLUSIVA, bell'appartamento di ampia metratura, ingresso, ampio soggiorno, cucina abitabile, balcone, disbrigo, stanza matrimoniale, 2 stanze singole, bagno. Ottimo investimento! Cl. En. N.D.

€ 268.000



**C040: S. PIO X - ZONA N.O.T.:** AMPIO ULTIMO ED INTERO PIANO ampia soluzione, ingresso arredabile, sala pranzo con balcone, sala pranzo con altro balcone, cucinino con dispensa, stanza bagno, 3 matrimoniali, p.auto in cortile privato, cantina e garage., Cl. En. D

€ 160.000



**C061: ZONA S. CAMILLO:** SIGNORILE 3 STANZE A PIANO ALTO a due passi dal centro, ampia metratura, luminoso e ben esposto, ingresso, soggiorno, balcone a sud, cucina abitabile, disbrigo, tre stanze matrimoniali, bagno f., ripostiglio, cantina., Cl. En. E

€ 330.000



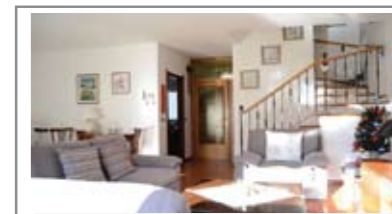
**C097: V. GRAZIOLI:** Luminoso APPARTAMENTO/UFFICIO 130 mq., in zona servitissima, a due passi dal centro e dal tribunale, a 1mo piano, ampio ingr. arredabile, soggiorno con ampio balcone, cucina, stanza doppia, stanza matrimoniale, stanza media, bagno f., cantina. (Attualmente A/10 trasformabile in A/2), Cl. En. D

€ 280.000



**G027: TENNA:** VILLA SINGOLA con 1000 mq. di giardino recintato, accesso da terrazza di oltre 30 mq. a sud, ampio soggiorno, cucina, balcone, bagno f., 2 stanze; in mansarda: bagno f., 2 stanze e ampia zona living. Box e Stube, T.A., Cl. En. E

€ 359.000



**H020: COGNOLA:** SCHIERA DI TESTA IMMERSA NEL VERDE in contesto esclusivo ed appartato, dagli ampi spazi interni, ottimamente mantenuta, cucina abitabile, ampio soggiorno, balcone abitabile, ampia scala, 3 stanze ed il secondo bagno f., soffitta, terrazza a vasca panoramica, box doppio, lavanderia. Pannelli solari, cap-potto, imp. allarme. Cl. En. D

€ 365.000