



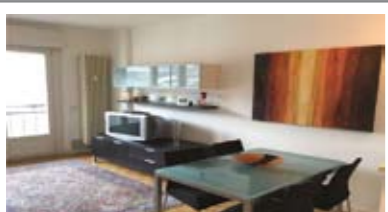
**A023: VIA PERINI:** SPLENDIDO MINIAPPARTAMENTO ULTIMO PIANO, in piccola palazzina, completamente ristrutturato e ammobiliato a nuovo, zona soggiorno con cucina a vista, terrazza, ampia camera matrimoniale, disbrigo, ampio bagno f., soffitta, Cl. En. C+ **€ 180.000**



**A031: CRISTO RE:** OTTIMA SOLUZIONE PER INVESTIMENTO! Adiacente al centro, comodissimo alla stazione, appartamento riammodernato, totalmente arredato e ben esposto, ingresso, soggiorno con angolo cucina, stanza matrimoniale, bagno e terrazza da 50 mq., Cl. En. D **€ 139.000**



**A040: SOLTERI:** MONOLOCALE AD ULTIMO PIANO, ARREDATO, luminoso, esposto totalmente ad ovest, ingresso arredabile, ampia zona giorno/notte con angolo cottura, bagno. Pauto privato, T.A., Cl. En. D **€ 90.000**



**A044: CERVARA:** ULTIMO PIANO PANORAMICO, ristrutturato, miniappartamento da 60 mq., ingresso con atrio arredabile, cucina - soggiorno, grande balcone con vista, camera matrimoniale, bagno f., ripostiglio. Garage e cantina, Cl. En. N.D. **€ 237.000**



**A061: VILLAMONTAGNA:** MINIAPPARTAMENTO con Terrazzo, in piccola e recente palazzina, luminosissimo, ingresso, soggiorno/cucina, terrazza, corridoio, bagno, camera matrimoniale, giardinetto e cantina, T.A., Cl. En. D **€ 120.000 + ev. p.auto**



**A068: VICINANZE P.ZZA GARDOLO:** MINI 59 mq. ULTIMO PIANO CON ASCENSORE ottime condizioni, luminoso, ingresso, cucina - soggiorno da 35 mq., balcone a sud, disbrigo arredabile, antibagno, bagno f., camera matrimoniale, terrazza con vista cantina, T.A., (caldia nuova, arredato), Cl. En. C **€ 120.000 + ev. garage**



**A077: MATTARELLO:** RECENTE MINIAPPARTAMENTO con GIARDINO, in zona servita e centrale, ingresso, soggiorno con zona cottura e uscita sul terrazzo/giardino, disbrigo, stanza matrimoniale, bagno, garage, T.A., Cl. En. C **€ 139.000**



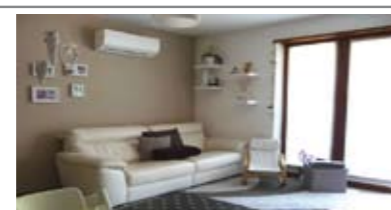
**B001: S. PIO X:** AMPIO 2 STANZE AD ULTIMO PIANO, ben esposto e luminoso, in piccola palazzina, recentemente ristrutturato, ingresso, soggiorno/cucina con balcone a ovest, disbrigo notte, ripostiglio, stanza matrimoniale, stanza doppia, secondo balcone, bagno f., cantina, soffitta, p. auto cond., T.A., Cl. En. E **€ 240.000**



**B005: BOLGHERA:** ULTIMO PIANO VISTA PANORAMICA, bicamere con ampio terrazzino, zona giorno con cucinino separato, camera matrimoniale, camera singola, bagno f., ripostiglio, cantina, Cl. En. D **€ 280.000**



**B012: SOPRAMONTE:** ABITABILISSIMO, in piccola e recente palazzina, ottimo appartamento composto da ingresso, soggiorno-cucina, terrazzino ad ovest con vista libera, disbrigo, stanza matrimoniale, stanza singola, bagno. Garage doppio in lunghezza e p.auto cond., T.A., Cl. En. E **€ 185.000**



**B015: MEANO:** RECENTISSIMO E CON OGNI COMFORT, in graziosa palazzina, soluzione bicamere praticamente pari al nuovo: soggiorno/cucina, balcone, disimpegno notte arredabile, stanza doppia, stanza matrimoniale e bagno f., p. auto di proprietà, T.A., Cl. En. B **€ 220.000 + ev. garage**



**B039 MATTARELLO:** RECENTISSIMO E ARREDATO vicino a tutti i principali servizi, luminoso appartamento composto da ingresso, soggiorno/cottura con terrazza abitabile, disbrigo, stanza matrimoniale, stanza singola, bagno f., secondo balcone, p.auto cond., T.A., Cl. En. N.D. **€ 179.000 + ev. garage**



**B043 V. VATTARO:** IN RECENTE PICCOLA PALAZZINA, appartamento panoramico, balcone/balcone privato, ingresso, soggiorno/pranzo con balcone dalla splendida vista libera, cucinotto, disbrigo, 2 stanze da letto, secondo balcone, bagno f., cantina f., Cl. En. B **€ 145.000 + garage doppio**



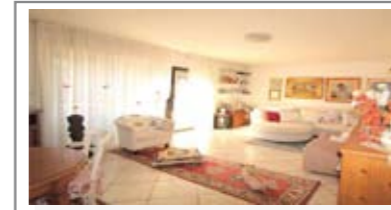
**B052: VILLAMONTAGNA:** PORZIONCINA INDIPENDENTE, in centro storico, a piano terra 2 ampi avvolti ad uso deposito/cantina con w.c., a primo piano, ballatoio, ingr., soggiorno con angolo cucina, 1° stanza, ampio bagno, disimpegno notte, 2 stanze letto e guardaroba. Possibilità di garage, Cl. En. N.D. **€ 140.000**



**B058: LATERALE V. PERINI:** OTTIMO INVESTIMENTO AD ULTIMO PIANO, in contesto tranquillo e riservato, ingresso, soggiorno, cucina, 2 stanze, cantina e p.auto cond., T.A., Cl. En. E **€ 140.000**



**B070: CRISTO RE:** OCCASIONE RIAMMODERNATO fuori dal traffico, vicino ai servizi, a piano rialzato, ben esposto, ampio ingresso, grande soggiorno - pranzo, comodo angolo cucina, ripostiglio, disimpegno notte, bagno f., 2 matrimoniali, cantina, p.auto cond. garantito, Cl. En. E **€ 189.000**



**C015: COGNOLA:** SECONDO E ULTIMO PIANO PANORAMICO - RISTR. 2005, vicino a tutti i servizi, luminosissimo, ingr. arredabile, rara zona giorno da oltre 40 mq., balconi panoramici, scala di dislivello, 2 matrimoniali, balcone, stanza singola, ripost., doppi servizi, Cantina e garage, T.A., Cl. En. E **€ 315.000**



**C018: POVO:** IN QUADRIFAMILIARE ottimo appartamento di ben 107 mq. utili, ottimamente esposto e con vista. Ingr., soggiorno di 30 mq., terrazza, cucina abitabile, ripost., doppi servizi, disimp. arredabile, matrimoniale 18 mq., balcone, stanza doppia, (ricavabile terza stanza); box, cantina, orto e giardino, T.A., Cl. En. E **€ 315.000**



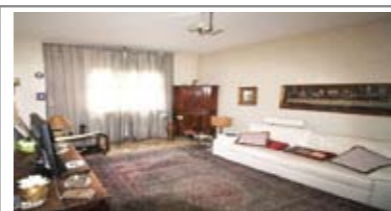
**C040: S. PIO X - ZONA N.O.T.:** AMPIO ULTIMO ED INTERO PIANO ampia soluzione, ingresso arredabile, sala giorno con balcone, sala pranzo con atrio balcone, cucinino con dispensa, stanza bagno, 3 matrimoniali, p.auto in cortile privato, cantina e garage., Cl. En. D **€ 160.000**



**C043: PRIMA COLLINA:** VISTA SU TUTTA LA CITTA', luminoso appartamento da 130 mq., ampio ingresso, soggiorno, grande terrazza panoramica, cucina abitabile, 3 stanze, doppi servizi, p. auto cond., ampia soffitta. Cl. En. E **€ 280.000 + ev. garage**



**C057: RAVINA:** AMPIO 3 STANZE in palazzina di 2 piani, ampia soluzione: ingresso, cucina abitabile, soggiorno, balcone, ripostiglio, bagno finestrato, due matrimoniali e una doppia. Cantina e garage compresi nel prezzo! Possibilità di ulteriore cantina, posto auto e soffitta. T.A., Cl. En. E **€ 198.000**



**C061: ZONA S. CAMILLO:** SIGNORILE 3 STANZE A PIANO ALTO a due passi dal centro, ampia metratura, luminoso e ben esposto, ingresso, soggiorno, balcone a sud, cucina abitabile, disbrigo, tre stanze matrimoniali, bagno f., ripostiglio, cantina., Cl. En. E **€ 350.000**



**C065: ZONA V. MILANO:** CENTRALISSIMO e SIGNORILE 3 STANZE: grande appartamento in condominio interamente manutentato, ingresso, cucina abitabile, ampio e luminoso soggiorno con balcone a sud/ovest: disbrigo notte, 2 grandi matrimoniali, balcone, stanza doppia, doppi servizi, ripostiglio, Cl. En. E **€ 430.000 + garage**



**C069: MARTIGNANO:** SPLENDIDO APPARTAMENTO RISTRUTTURATO ULTIMO PIANO, luminoso e soleggiato con splendida vista. Ingr., soggiorno con terrazzo a ovest, cucina con sala da pranzo, disbr., 2 stanze doppie, 2 bagni f., stanza matrimoniale, 2 cantine, garage, T.A., Cl. En. D **€ 358.000**



**C074: VILLAMONTAGNA:** ATTICO PANORAMICO PARI AL NUOVO, IN PICCOLA RECENTE PALAZZINA, completamente sbarriata, ingresso, ampia zona giorno, balconi panoramici, cucina abitabile, disbrigo notte, doppi servizi, tre stanze, garage doppio e cantina, T.A., Cl. En. B **€ 350.000**



**G019: POVO:** VILLA SINGOLA CON GIARDINO di 1000 mq., COME NUOVA, sviluppata su 3 livelli dei quali 2 fuori terra, 200 mq. netti oltre a 160 mq. di interrato. Soggiorno, cucina, 5 stanze, 4 bagni, stube, locali tecnici, ampio garage, cantine. L'immobile gode di ottima esposizione e vista. Dotata di ogni comfort, T.A., Cl. En. A **€ 920.000**



**H009: OLTRECASTELLO:** AMPIA PORZIONE INDIPENDENTE 280 mq., recentemente ristrutturata, ascensore, ingr., ampio soggiorno, cucina, balcone, 3 bagni, 2 ampie singole, ampia matrimoniale, cabine armadio, mansarda openspace con parete finestrata dalla vista libera, cantine, stube, T.A., Cl. En. D **€ 428.000**