



Via dei Paradisi, 15 Viale Rovereto, 5
0461.234526 0461.391764

Altre proposte a pag.

CRISTO RE:



A006: MINI A REDDITO A DUE PASSI DAL CENTRO, Grazioso e redditizio. Terzo ed ultimo piano ristrutturato e ottimamente mantenuto, inserito in ottimo contesto condominiale e dotato cortile con p.auto garantito. Cantina e soffitta. Cl. En. E **€ 106.000**

V. MARIGHETTO:

B006: AMPIO 2 STANZE AD ULTIMO PIANO CON BALCONI, ottimamente esposto e con vista. Ingresso su atrio, zona giorno, con ampia cucina e zona relax, balcone ad ovest; disbrigo notte, ampio bagno f., due stanze matrimoniali e secondo balcone abitabile. Pauto coperto e cantina. Cl. En. F. **€ 207.000**



www.soluzionecasa.tn.it

A006: CRISTO RE:



MINI A REDDITO A DUE PASSI DAL CENTRO, Grazioso e redditizio. Terzo ed ultimo piano ristrutturato e ottimamente mantenuto, inserito in ottimo contesto condominiale e dotato cortile con p.auto garantito. Cantina e soffitta. Cl. En. E

€ 106.000



B072: V. MARIGHETTO: GRAZIOSO TRILOCALE CON AMPIO GIARDINO in recente palazzina residenziale. Ottima esposizione su tre lati. Ampia zona soggiorno/cucina con accesso al giardino, zona notte, composta da camera matrimoniale, camera singola, bagno e ripostiglio/lavanderia. Comodo garage e cantina. *TUTTE LE FINITURE EXTACAPITOLATO* T.A., Cl. En. N.D.

€ 250.000



B080: MIOLA: INTERESSANTE 2 STANZE COME NUOVO in centro storico. Ingresso arredabile, soggiorno servito da poggolo, ampia cucina abitabile, camera matrimoniale con cabina armadio, stanza singola, bagno. Cantina. Venduto parzialmente arredato. **Ottime finiture** Cl. En. E

€ 119.000



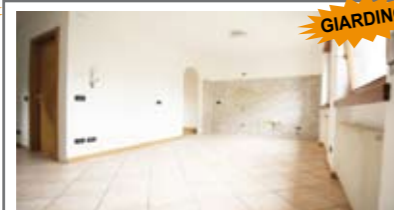
B086: BOLGHERA: PRIME VICINANZE OSPEDALE, in palazzina manutentata, proponiamo appartamento con ingresso, corridoio arredabile, due stanze, due balconi, cucina e bagno finestrato. Cantina di proprietà e pauto condominiale. OTTIMA SOLUZIONE PER INVESTIMENTO!!! Cl. En. N.D.

€ 225.000



A001: CADINE: AMPIO MINIAPPARTAMENTO PANORAMICO MANSARDATO DEL 2015, in zona tranquilla e vicina alla piazza. Luminosissimo, con soggiorno/cucina servito da terrazza a SUD, disbrigo notte, bagno f., antibagno attrezzato, camera matrimoniale con seconda terrazza. Cantina 11 mq. e p.auto privato. T.A.. Cl. En. B

€ 159.000



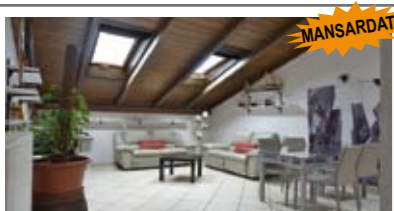
A010: PERGINE: MINIAPPARTAMENTO CON GIARDINO E PAUTO in contesto residenziale curato e silenzioso, luminoso e con giardino. Ingresso arredabile, ampia zona giorno con cucina a vista, stanza matrimoniale e bagno f.. Pauto di proprietà. Basse spese cond., T.A., Cl. En. D.

€ 119.000



A036: CERVARA - LASTE: AMPIO MINI CON CANTINA limitrofo a SAN MARTINO, in piccola palazzina ben manutentata, primo piano esposto a ovest. Ingresso, soggiorno/cucina, ampia camera matrimoniale e bagno f.. Ampia cantina accessibile con bici. *OTTIMO ANCHE PER INVESTIMENTO* Cl. En. F

€ 112.000



A066: PERGINE: DELIZIOSA MANSARDA INTIMA E ACCOGLIENTE molto luminosa, inserita in palazzina residenziale dotata di ascensore e a pochi passi dal centro del paese. Ingresso, open-space per zona cottura-pranzo e relax, disbrigo, stanza matrimoniale, studio/guardaroba e bagno f.. P.auto coperto. Amabile! Cl. En. C

€ 106.000



A099: ZONA STELLA DI MAN: Ampio MINIAPPARTAMENTO con grande giardino CL"A", in palazzina tranquilla del 2013, dotata di ogni comfort, accesso privato, giardino di circa 90 mq., ampio open-space/zona living, bagno f. e camera matrimoniale, cantina, ampio garage, p. auto privato. T.A., Cl. En. A

€ 205.000



B002: BOLGHERA: ADIACENTE AL PONTE DEI CAVALLEGGERI, luminoso appartamento in ottime condizioni. Ingresso, zona giorno con angolo cottura, balcone ad est, ripostiglio, disbrigo, due ampie stanze doppie a ovest, bagno f.. Soffitta. T.A., Cl. En. C

€ 235.000

B006: V. MARIGHETTO:



AMPIO 2 STANZE AD ULTIMO PIANO CON BALCONI, ottimamente esposto e con vista. Ingresso su atrio, zona giorno, con ampia cucina e zona relax, balcone ad ovest; disbrigo notte, ampio bagno f., due stanze matrimoniali e secondo balcone abitabile. Pauto coperto e cantina. Cl. En. F.

€ 207.000



B121: CLARINA: DUPLEX RISTRUTTURATO NEL 2002 - OTTIME FINITURE, in palazzo storico, vicino al centro. Ingr., soggiorno, cucina abitabile, bagno, ripostiglio, al piano superiore mansardato alto con travi a vista zona notte con 2 matrimoniali, bagno, ripostiglio. Avvolto di circa 25 mq. ad uso cantina/stube. P. auto. Cl. En. D

€ 255.000 + ev. garage



C001: VILLAZZANO: OTTIMA SOLUZIONE 3 STANZE in elegante palazzina dotata di zona verde, posizione unica e dominante, ingr., soggiorno con balcone e cucina a vista servita da altro balcone, 3 stanze (matrim., coppia e singola) e bella terrazza, doppi servizi. Cantina/deposito 22 mq., pauto, garage. T.A., Cl. En. N.D.

€ 320.000



C003: CENTRALISSIMO: ADIACENTE AL CENTRO STORICO, in palazzina manutentata appartamento a piano alto con ascensore, composto da: ampio ingresso, cucina abitabile, soggiorno, tre stanze matrimoniali, balconi, doppi servizi finestrati, terzo bagno cieco. ampia cantina, deposito bici comune e pauto cond.. Cl. En. C.

€ 400.000



B032: PERGINE: SPLENDIDO DUPLEX A ULTIMO PIANO VICINO AL CENTRO, servito da ascensore, in recente contesto di 6 unità. Atrio d'ingresso, zona living con zona cottura-pranzo e soggiorno, terrazzo abitabile, stanza singola, disbrigo, ampia matrimoniale, bagno f., ripostiglio. Al piano mansardato ampio e luminoso open-space e bagno. Box e pauto. T.A., Cl. En. B

€ 335.000



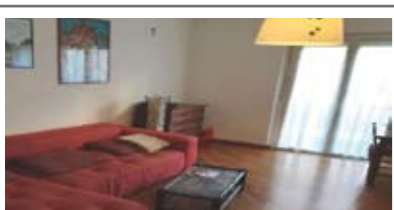
B036: SOPRAMONTE: ULTIMO PIANO in piccola palazzina fuori dal traffico, grazioso appartamento mansardato. Ingresso, soggiorno cucina con vista panoramica, stanza matrimoniale, stanza media, bagno, parti basse ad uso ripostiglio. T.A., Cl. En. N.D.

€ 165.000



B037: POVO/BORINO: SPLENDIDO APPARTAMENTO BICAMERE DEL 2010 CON GIARDINO, ingresso indipendente, living con cucina a vista, disbrigo, ampia matrimoniale, generosa singola e bagno finestrato. Comodo garage a piano terra. Finiture extra-capitolato, riscaldamento a pavimento, tapparelle elettriche e capotto! T.A., Cl. En. B

€ 260.000



B052: ZONA OSPEDALE S. CHIARA: APPARTAMENTO 2 STANZE in piccolo contesto riservato, atrio di ingresso arredabile, cucina e soggiorno separati, corridoio, bagno f., camera matrimoniale con cabina armadio, camera doppia. Comoda cantina, locale condominiale per bici e moto, pauto condominiale. T.A., Cl. En. D

€ 230.000



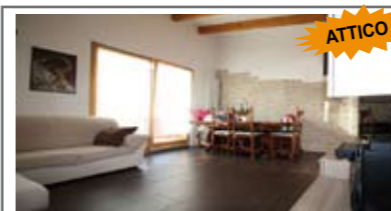
B054: S. PIO X: APPARTAMENTO 2 STANZE in palazzina ben tenuta composto da ampio ingresso arredabile, ripostiglio, soggiorno con uscita su balcone, cucina abitabile, stanza matrimoniale, stanza doppia, bagno f.. P. auto cond.

€ 199.000 + ev. garage



B056: CRISTO RE: AMPIO 2 STANZE CON TERRAZZO ristrutturato nel 2010. Ingresso in bel soggiorno, cucina con uscita sul balcone, 2 grandi matrimoniali, bagno finestrato e ripostiglio. Cantina. Termoautonomo dotato di canna fumaria e aria condizionata.. Cl. En. C+

€ 270.000



C019: CADINE: RECENTISSIMO ATTICO con terrazza di 30 mq. in palazzina di poche unità abitative. Libero su tre lati, luminosissimo, ampio soggiorno - cucina, disbrigo, ripostiglio, tre camere da letto, 2 bagni f., balcone, ampio BOX da 30 mq., p. auto cond.. ** Ottime finiture ** T.A., Cl. En. B

€ 345.000



C021: V.LE VERONA: LUMINOSO 3 STANZE da 120 mq. A PIANO INTERMEDIO, in palazzina perfettamente mantenuta e ben abitata. Ingresso arredabile, ripostiglio, cucina abitabile, soggiorno, balcone, 3 ampie stanze e bagno f.. 2 soffitte, cantina, garage e pauto cond.. Cl. En. N.D.

€ 280.000



C025: MARTIGNANO: AMPIO APPARTAMENTO IN PALAZZINA STORICA RISTRUTTURATA, nel centro storico, in posizione comoda e vicina ai servizi. Ingresso, generoso soggiorno con zona cucina separata, disimpegno, stanza matrimoniale, bagno f., disbrigo arredabile, stanza singola, bagno/lavanderia f., ampia stileria/hobby room. Cantinetta. T.A., Cl. En. A

€ 285.000



C032: ZAMBANA: AMPIO TRICAMERE CON VISTA, esposto su tre lati, totalmente ristrutturato. Ingresso, soggiorno - cucina con uscita sul primo balcone, due matrimoniali con uscita sul secondo balcone bagno di servizio, singola, secondo bagno finestrato. Condizionatore e possibilità arredo. Cantina e posti auto assegnati. Cl. En. n.d.

€ 233.000



C068: MARTIGNANO: CENTRALISSIMO IN CONDOMONIO RINNOVATO DUPLEX totalmente riammodernato con accesso indipendente, atrio, ampia zona living con soggiorno e zona pranzo ben definiti, cucina abitabile, bagno f., ripostiglio, balcone. Scala ben armonizzata per accedere alla zona notte, matrimoniale con bagno privato, cabina armadio, bagno f., stanza doppia, balcone e stanza singola. Cantina, pauto cond.. OTTIME FINITURE. Cl. En. D

€ 350.000 + garage



G014: CADINE: VILLA DI PREGIO IMMERSA IN UN PARCO di proprietà di 2000 mq. in posizione dominante e baciata dal sole, l'immobile si sviluppa per ca. 205 mq. su due piani sfalsati oltre alla grande terrazza coperta. La ricca vegetazione aumenta la privacy della casa e del giardino, rendendoli dei luoghi unici per tranquillità e bellezza. Soffitta adibita ad Hobby room, grande garage e cantine. Terreno edificabile per ampliamento o nuova costruzione. T.A., Cl. En. G

€ 750.000



G031: VIGOLO VATTARO: SPLENDIDA VILLA SINGOLA CON 1000 MQ. DI TERRENO in ottima posizione soleggiata e panoramica, vicino al centro paese. Ingresso, cucina abitabile, soggiorno, disbrigo, tre stanze, doppi servizi finestrati. Sottotetto di ampia metratura. Garage doppio, cantine, stube, wc, locale caldaia. Possibilità di ampliamento. T.A., Cl. En. G

€ 500.000



H004: PERGINE VALSUGANA: VILLETTA A SCHIERA DI TESTA CON GIARDINO su 3 livelli. A piano terra 3 pauto, giardino di 300 mq., ingresso, box DOPPIO, cantina/lavanderia; a 1 piano luminoso soggiorno da 40 mq. con camino, balcone a sud, cucina abitabile, bagno f. e stanza matrimoniale; a il piano disbrigo notte, 3 stanze medie, terrazzino e bagno f.. T.A., Cl. En. N.D.

€ 298.000



H014: VILLAZZANO: SCHIERA CENTRALE PERFETTE CONDIZIONI, in zona tranquilla e soleggiata, ingresso da cortiletto esterno, disbrigo, cucina abitabile, ampia sala con balcone e giardino lastricato, bagno f., livello notte con 3 stanze, ampio bagno, 2 balconi. Al piano mansardato alto, locale hobbies/studio, lavanderia, terrazzo a vasca. Pauto privato, box doppio, cantinotto. T.A., Cl. En. N.D.

€ 335.000