



A023: MAGNETE: A DUE PASSI DAI CENTRI COMMERCIALI, servito da ascensore, appartamento con ampio ingresso arredabile, soggiorno con angolo cottura, balcone a est, stanza matrimoniale, bagno. Cantina. Comodo garage a 15000 euro aggiuntivi. Venduto locato con resa superiore al 7%. T.A., Cl. En. C

€ 85.000



A037: S. MARTINO: AMPIO MINI A ULTIMO PIANO PANORAMICO in piccola palazzina ben mantenuta, con cappotto e tetto rifatti. Ingresso, cucinino, soggiorno con uscita sul balcone a sud, ampia camera matrimoniale servita da balcone e bagno f.. Cantina. **T.A., Cl. En. E

€ 135.000



A061: LIMITROFO CENTRO STORICO: MINIAPPARTAMENTO A NUOVO e ARREDATO, in posizione strategica, arredato, 2nd piano con ascensore, ingr., soggiorno/cucina, bagno f., st. matrimoniale, 2 balconi. Immobile a reddito - buon investimento! Cl. En. C

€ 125.000

C032: ZAMBANA:



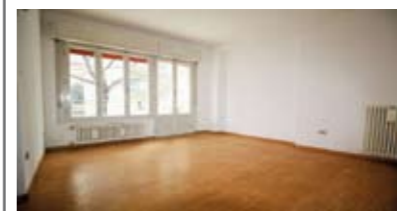
AMPIO TRICAMERE CON VISTA, esposto su tre lati, totalmente ristrutturato. Ingresso, soggiorno - cucina con uscita sul primo balcone, due matrimoniali con uscita sul secondo balcone bagno di servizio, singola, secondo bagno finestrato. Condizionatore e possibilità arredo. Cantina e posti auto assegnati. Cl. En. n.d.

€ 233.000



C011: VILLAMONTAGNA: SPLENDIDO 3 STANZE MANSARDATO ALTO, con splendida vista sulla Valle dell'Adige. Ingresso in spaziosa zona living con zona soggiorno e cucina abitabile, ampio terrazzo, disbrigo, doppi servizi; 2 matrimoniali, balcone, stanza singola. Possibilità di realizzare soppalco. Cantina, p.auto e garage. Cl. En. D

€ 350.000



C012: S. BARTOLOMEO: AMPIO APPARTAMENTO in zona tranquilla, ingr. arredabile, luminoso soggiorno con uscita su comodo balcone, cucinotto, disbrigo notte, 3 stanze (2 matrimoniali e 1 singola) e bagno f. Ampia cantina f., T.A., Cl. En. E

€ 210.000



C018: CAVEDINE: ULTIMO PIANO IN CONTESTO STORICO - RISTR. 2008 splendido appartamento con finiture di pregio. Accogliente ingresso, living con zona relax, grande terrazza coperta, soggiorno, zona cottura, disbrigo notte, 2 stanze medie e stanza matrimoniale con cabina armadio, doppi servizi, rara stube a volte in sasso recuperato, box doppio, p. auto, lavanderia/wc e cantina. T.A., Cl. En. C

€ 239.000



A068: MONTE BONDONE: MINI RISTRUTTURATO CON AMPIO GIARDINO, vicino alla città e alle piste da ski, in villetta con vista sul Brenta. Ingr. indip., soggiorno/cucina con olle, disbrigo, stanza matrimoniale, bagno f., ripostiglio, portico e giardino di 150 mq.. Cantina. Terreno di circa 900 mq (bosco e prato) con accesso da strada asfaltata.

€ 100.000



B002: PERGINE CENTRO STORICO: IN PALAZZINA TOTALMENTE RIAMODERNATA, bicamera a piano alto servito da ascensore. Ingresso, luminosa zona giorno con cucina a vista, disbrigo, ripostiglio, ampia matrimoniale, camera singola e bagno. Cantina. T.A. Totalmente arredato. Cl. En. F

€ 135.000



B012: BOLGHERA: LIMITROFO OSPEDALE in contesto tranquillo e residenziale, appartamento a piano alto con ascensore. Ingresso arredabile, ripostiglio, zona living con cucinino e soggiorno con splendido balcone a sud, due ampie camere, bagno. Cantina, p. auto cond.. Cl. En. E

€ 185.000 + ev. garage

H029: VILLAMONTAGNA:



AMPIA PORZIONE TERRA-CIELO in comoda posizione, soluzione tricamere; spazioso atrio di ingresso, stube, cantina, zona giorno con cucina, sala, balcone, stanza, bagno, zona notte con due stanze, balcone, soppalco mansardato, bagno. T.A. pannelli fotovoltaici. Possibilità garage. Cl. En. N.D.

€ 250.000



C025: MARTIGNANO: AMPIO APPARTAMENTO IN PALAZZINA STORICA RISTRUTTURATA, nel centro storico, in posizione comoda e vicina ai servizi. Ingresso, generoso soggiorno con zona cucina separata, disimpegno, stanza matrimoniale, bagno f., disbrigo arredabile, stanza singola, bagno/lavanderia f., ampia stileria/hobby room. Cantinetta. T.A., Cl. En. A

€ 285.000



C034: PIOX: con TERRAZZO, grazioso appartamento recentemente ristrutturato. Ingresso, soggiorno con uscita sul terrazzo, cucina, bagno-lavanderia finestrato, matrimoniale, due medie e bagno finestrato. Cl. En. n.d.

€ 250.000



C042: SOPRAMONTE: NELLA DOMINANTE ZONA DEL "DOS CALT" splendido 3 stanze con travi a vista. Esposto su 3 lati con vista aperta. Ingresso, ampia e luminosa zona giorno con stufa ad "holle", cucina a vista, 2 ampi balconi, disbrigo, ampia matrimoniale, stanza doppia e singola. Doppi servizi. Box da 30 mq.. ** Finiture di pregio ** T.A., Cl. En. D

€ 279.000



B036: SOPRAMONTE: In piccola palazzina fuori dal traffico, grazioso appartamento mansardato a terzo piano. Ingresso, soggiorno cucina con vista panoramica, stanza matrimoniale, stanza media, bagno, parti basse ad uso ripostiglio. T.A., Cl. En. N.D.

€ 169.000



B054: S. PIO X: APPARTAMENTO 2 STANZE in palazzina ben tenuta composto da ampio ingresso arredabile, ripostiglio, soggiorno con uscita su balcone, cucina abitabile, stanza matrimoniale, stanza doppia, bagno f. P. auto cond. Cl. En. E

€ 205.000 + ev. garage



B056: S. PIO X: IN ZONA LIMITROFA AL QUARTIERE DELLE ALBERE, in posizione tranquilla, a piano alto, ingresso, soggiorno - cucina separati con uscita sul balcone, due camere da letto con uscita su altri due balconi e bagno f.. Comodo Garage. T.A., Cl. En. B

€ 208.000



B080: MIOLA: INTERESSANTE 2 STANZE COME NUOVO in centro storico. Ingresso arredabile, soggiorno servito da poggolo, ampia cucina abitabile, camera matrimoniale con cabina armadio, stanza singola, bagno. Cantina. Venduto parzialmente arredato. **Ottime finiture** Cl. En. E

€ 125.000



B121: CLARINA: DUPLEX RISTRUTTURATO NEL 2002 - OTTIME FINITURE, in palazzo storico, vicino al centro. Ingr., soggiorno, cucina abitabile, bagno, ripostiglio, al piano superiore mansardato alto con travi a vista zona notte con 2 matrimoniali, bagno, ripostiglio. Avvolto di circa 25 mq. ad uso cantina/stube. P. auto. Cl. En. D

€ 255.000 + ev. garage



B1106: BASELGA DI PINE: FRONTE LAGO con TERRAZZA interessante appartamento con ingresso, ampia zona giorno con angolo cottura dalla spettacolare vista lago, stanza matrimoniale, stanza media e bagno. Terrazza panoramica di 35 metri. Possibilità di p. auto coperto. Cl. En. B

€ 154.000



G002: M. BONDONE: VILLA con AMPIO GIARDINO, a pochi minuti dalla città e a pochi passi dalle piste da sci, composta da due appartamenti indipendenti con ampio giardino a circondare. L'immobile gode di una impareggiabile vista sul Brenta e sulla vallata. Immobile raro nel suo genere e in ottima posizione, adatto anche a essere riadattato a B&B. * DA VEDERE * Cl. En. F

€ 350.000



G013: CERVARA: CASA INDIPENDENTE CON CORTILE E GIARDINO indipendenza e tranquillità nelle immediate vicinanze del centro città. Immobile su 2 livelli abitabili oltre a cantine per totali 229 mq., ampio e soleggiato giardino da 190 mq. a circondare, cortile per il posteggio auto. Necessità di interventi di miglioramento. (Possibile creare 2 unità) * DA VEDERE * T.A., Cl. En. G

€ 415.000



G014: CADINE: VILLA DI PREGIO IMMERSA IN UN PARCO di proprietà di 2000 mq., in posizione dominante e baciata dal sole, l'immobile si sviluppa per ca. 205 mq. su due piani sfalsati oltre alla grande terrazza coperta. La ricca vegetazione aumenta la privacy della casa e del giardino, rendendoli dei luoghi unici per tranquillità e bellezza. Soffitta adibita ad Hobby room, grande garage e cantine. Terreno edificabile per ampliamento o nuova costruzione. T.A., Cl. En. G

€ 750.000



G020: VILLAZZANO: SPLENDIDA VILLA RISTRUTTURATA A due passi dalla piazza. La villa è stata oggetto di una recente e integrale ristrutturazione di alto livello. L'ottima esposizione con vista, e le generose dimensioni dell'immobile lo rendono un oggetto dalle ricercate fattezze. T.A., Info in uff. Cl. En. G

Info in uff.



G031: MIOLA: VISTA DOLOMITI Villa con ampio giardino; dal patio si accede alla sala con caminetto, zona pranzo, cucinino con uscita sull'esterno, servizio finestrato e ripostiglio. Zona notte: matrimoniale con balcone panoramico, doppia e singola con secondo balcone, bagno finestrato e comodo terrazzo. Deposito. T.A., Cl. En. G

Info in uff.



H014: VILLAZZANO: SCHIERA CENTRALE PERFETTE CONDIZIONI, in zona tranquilla e soleggiata, ingresso da cortileto esterno, disbrigo, cucina abitabile, ampia sala con balcone e giardino lastricato, bagno f., livello notte con 3 stanze, ampio bagno, 2 balconi. Al piano mansardato alto, locale hobbies/studio, lavanderia, terrazzo a vasca. P. auto privato, box doppio, cantinotto. T.A., Cl. En. N.D.

€ 335.000