

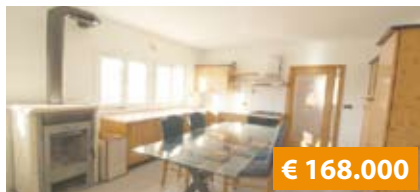


Altre proposte a pag. 10-11

SOLUZIONE CASA

TRENTO - Via dei Paradisi, 15 TRENTO - Viale Rovereto, 5

t. 0461.234526 T. 0461.391764



B048 BASELGA DI PINE / POGGIO DEI PINI: APPARTAMENTO 2 STANZE IN TRIFAMILIARE, luminosissimo, ampio soggiorno-cucina con grande ripostiglio/dispensa, disbrigo notte, 2 stanze matrimoniali, bagno f.. Soffitta, ampio giardino e p. auto. T.A., Cl. En E

info@soluzionecasa.tn.it www.soluzionecasa.tn.it

IMMOBILI DI PREGIO

H008: ROVERETO:



PORZIONE TERRA-CIELO in CENTRO STORICO, proponiamo IN ESCLUSIVA intera porzione di casa storica ristrutturata nelle facciate esterne, consistente attualmente in nr. 8 appartamenti da circa 85 mq. cad. oltre a locali cantine e cortili. * POSIZIONE STRATEGICA* T.A., Cl. En. G

INFO IN UFFICIO



H009: CENTRO STORICO:



PRESTIGIOSO PALAZZO D'EPOCA RINASCIMENTALE ESTERNAMENTE RESTAURATO, proponiamo IN ESCLUSIVA, porzione di fabbricato, denominato "Palazzo Salvadori - Casa Monauni". La vendita riguarda i locali al piano nobile del Palazzo Salvadori, e i piani I, II e III di Casa Monauni. Ampio locale deposito/magazzino a piano seminterrato con 3 p.auto coperti/box, T.A., Cl. En. N.D.

INFO IN UFFICIO



B124: MELTA: A DUE PASSI DALLA PISCINA - OTTIMAMENTE RISTRUTTURATO NEL 2014, luminoso appartamento, ingr., soggiorno/cucina con uscita sul balcone, camera matrimoniale, ampia singola e bagno, p. auto privato. (riscaldamento a pavimento, controsoffitto con faretti a led, tapparelle elettriche, cappotto), T.A., Cl. En. B

€ 179.000



B132: CLARINA - V. GRAMSCI: APPARTAMENTO RECENTEMENTE RISTRUTTURATO, 87 mq. netti, contesto tranquillo e fuori dal traffico, ingresso arredabile, grande soggiorno e una cucina abitabile, terrazzo ad ovest, disbrigo notte, ripostiglio, 2 ampie matrimoniali, balcone e bagno f.. Pauto cond. e BOX DOPPIO. Cl. En. N.D.

€ 285.000



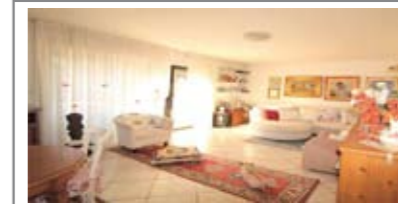
C001: VILLAZZANO: OTTIMA SOLUZIONE 3 STANZE in elegante palazzina dotata di zona verde, posizione unica e dominante, ingr., soggiorno con balcone e cucina a vista servita da altro balcone, 3 stanze (matrim., doppia e singola) e bella terrazza, doppi servizi. Cantina/deposito 22 mq., p.auto, garage. T.A., Cl. En. N.D.

€ 335.000



C012: S. BARTOLOMEO: AMPIO APPARTAMENTO in zona tranquilla, ingr. arredabile, luminoso soggiorno con uscita su comodo balcone, cucinotto, disbrigo notte, 3 stanze (2 matrimoniali e 1 singola) e bagno f. Ampia cantina f., T.A., Cl. En. E

€ 215.000



C015: COGNOLA: SECONDO E ULTIMO PIANO PANORAMICO - RISTR. 2005, vicino a tutti i servizi, luminosissimo, ingr. arredabile, rara zona giorno da oltre 40 mq., balconi panoramici, scala di dislivello, 2 matrimoniali, balcone, stanza singola, ripost., doppi servizi. Cantina ampia. T.A., Cl. En. E

€ 290.000 + garage



C034: V. MARIGHETTO: GRANDE APPARTAMENTO A 2nd E ULTIMO PIANO in palazzina di 6 unità, atrio di ingresso, cucina abitabile, luminoso ampio soggiorno, terrazzo abitabile a sud, 2 ampie matrimoniali, stanza singola, doppi servizi. Cantina, soffitta e p.auto cond., Cl. En. E

€ 250.000 + garage



C040: MATTARELLO: IN PALAZZINA STORICA RISTRUTTURATA DI SOLI 2 UNITA', ampio appartamento da 161 mq. a primo piano. Ampio ingresso, ripostiglio, cucina/soggiorno, balcone a sud, 3 ampie matrimoniali, studio, 2 bagni, altro ripostiglio. 35 mq di cantine, 2 soffitte, garage da 20 e 35 mq., piccolo orto, T.A., Cl. En. C+

€ 288.000



C042: BOLGHERA: IN UNA DELLE ZONE PIU' ESCLUSIVE, appartamento in un piccolo contesto, manutentato e riservato. Ingresso arredabile, soggiorno con angolo cottura e balcone, studio/3za stanza, 2 ampie camere e bagno f. Cantina, soffitta e p.auto condominiali. T.A., Cl. En. F

€ 295.000



G029: COLLINA MEANO: CASA SINGOLA con ampio giardino composta da 2 ampi appartamenti indip., bicamera e tricamera con doppi servizi, ampio garage. (Caldaia a condensazione, serramenti triplo vetro, tapparelle elettriche, risc. pavimento, cappotto, v.citofono, pred. allarme). Ideale per famiglia con 2 nuclei, T.A., Cl. En. C

€ 550.000



H001: CORTESANO: TERRA-CIELO in zona servita dai principali servizi, porzione completa di edificio storico, avvolto a piano interrato e due piani fuori terra, da ristrutturare con opere già parzialmente avviate, con andito di pertinenza e con la possibilità di sopraelevazione. T.A., Cl. En. G

€ 100.000



H002: M. BONDONE: VILLETTA BIFAMILIARE con AMPIO GIARDINO, vicino alle piste da sci, appartamento su 2 livelli, ingr., ampio soggiorno pranzo con caminetto e terrazzino con vista, cucina, disbr., 2 matrimoniali, bagno f., mansarda con ampia zona living, 3 stanze, bagno e bel terrazzo. Cantina. Cl. En. F

€ 260.000



H004: MATTARELLO: DUPLEX IN PORZIONE STORICA RISTRUTTURATA, accoglie il living room con cottura a vista, balcone, piacevole studio/zona relax soppalcata con bella vista sul Bondone, bagno, a secondo livello: 3 stanze, balcone e bagno. Box doppio, cantina. (Tetto ed esterni nuovi). T.A., Cl. En. D

€ 270.000



H011: ALDENO: PORZIONE DI CASA IN CENTRO STORICO, abitazione 60 mq. parzialmente ristrutturato, ingr., cucina abitabile, soggiorno, bagno f., stanza matrimoniale, 2nd trilocale da 60 mq. da risanare, soffitta alta di circa 50 mq., cantina/avvolti, box auto, T.A., Cl. En. F (Ideale come soluzione plurifamiliare)

€ 175.000 + ev. p. auto



H021: MONTE TERLAGO: ESCLUSIVA SCHIERA DI TESTA come nuova, ottimamente esposta, cucina abitabile con dispensa, ampio soggiorno, bagno, splendido giardino su 3 lati, ampia scala, 3 stanze, bagno f., 2 balconi. Cantina, lavanderia, stube, Box doppio, 2 p.auto.* imp.allarme, asp. polveri, irrigazione *. Cl. En. D

€ 349.000



H038: VILLAZZANO: ESCLUSIVA SCHIERA CENTRALE ingr. da giardinetto di proprietà., disbrigo, ampio soggiorno, balcone ad ovest, soleggiato giardino, cucina abitabile, bagno f., a livello superiore zona notte con 3 stanze (2 matrimoniali e 1 singola), balcone, a ultimo piano mansarda con terrazzo a vasca. Garage e locale caldaia. T.A., Cl. En. N.D.

€ 359.000



A036: COGNOLA: RISTRUTTURATO E CON TERRAZZINO, fuori dal traffico, in palazzina ben tenuta e con poche unità abitative e ottima esposizione, soggiorno-cottura, terrazzino, stanza, bagno finestrato. P. auto cond. Ideale anche per investimento!! T.A., Cl. En. D

€ 125.000



A043: PERGINE: MANSARDA CENTRALISSIMA, ARREDATA, splendida altezza con travi a vista, ingresso, ampia e luminosa zona living con spazioso soggiorno e angolo cottura, disbrigo notte, grande matrimoniale e bagno. Pregiati posti auto e giardino condominiale. Cl. En. F

€ 139.000



A061: LIMITROFO CENTRO STORICO: MINIAPPARTAMENTO A NUOVO e ARREDATO, in posizione strategica, arredato, 2nd piano con ascensore, ingr., soggiorno/cucina, bagno f., st. matrimoniale, 2 balconi. Immobile a reddito - buon investimento! Cl. En. C

€ 129.000



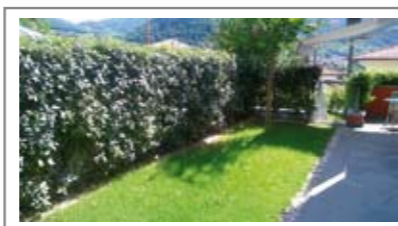
A079: S. PIO X: MINIAPPARTAMENTO A PIANO INTERMEDIO, ARREDATO, fuori dal traffico, a pochi minuti a piedi dal centro con vista aperta, composto da ingresso arredabile, zona giorno con cucinotto, ampia stanza matrimoniale, bagno ristrutturato. Cantina. ** OTTIMO PER INVESTIMENTO!!** Cl. En. D

€ 115.000



B002: V. MARIGHETTO: LUMINOSISSIMO ULTIMO PIANO CON PERTINENZE in palazzina recentemente manutentata, ingr., soggiorno cottura, bel balcone/terrazzo a ovest con vista, disbrigo, stanza matrimoniale, stanza doppia, bagno f.. Ampio BOX soppalcabile, orto con irrigazione e p.auto assegnato. Cl. En. E

€ 195.000



B008: COGNOLA: DUPLEX CON SOLEGGIATO GIARDINO In recente contesto residenziale, ingresso zona giorno con angolo cottura e soggiorno separato, ampio giardino, bagno, a secondo livello, servito da ascensore, due stanze matrimoniali, cabina armadio, balcone panoramico secondo servizio. Cantina. T.A., Cl. En. A

€ 280.000 + garage



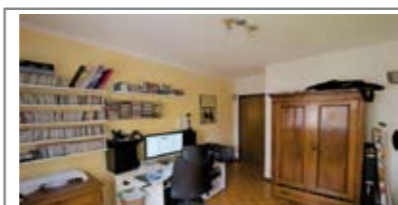
B020: MONTEVACCINO: IN PICCOLA PALAZZINA, OTTIME CONDIZIONI ingresso, bel soggiorno con uscita su ampio balcone, cucina abitabile, disbrigo, camera matrimoniale, secondolo balcone, stanza media, bagno f. Cantina, comodo garage compresi nel prezzo, p.auto e giardino condominiali. T.A., Cl. En. N.D.

€ 169.000



B033: CADINE: ULTIMO PIANO IN CONTESTO STORICO RISTRUTTURATO, di soli 2 appartamenti indipendenti, con ingr. da cortile privato, scala, ballatoio, atrio, soggiorno con zona cottura defilata, ampia matrimoniale, stanza singola, bagno f., ripostiglio, soffitta. P. auto comunali a 100 mt.. ARREDATO., T.A., Cl. En. N.D.

€ 139.000



B052: S. PIO X: INTERESSANTE APPARTAMENTO A II PIANO ALTO, buon condominio, zona servitissima, tranquilla e a due passi dal centro. Accogliente ingresso, zona giorno, cucinotto finestrato, poggolo, 2 stanze matrimoniali, bagno ristrutturato. Cantina. Possibilità garage. Cl. En. E

€ 160.000



B099: CRISTO RE: IN POSIZIONE STRATEGICA - RISTRUTTURATO A NUOVO, splendido bicamera con ingresso, ampia zona cucina con angolo cottura, balcone, stanza matrimoniale, elegante bagno f., stanza singola, ripostiglio. POSSIBILITA' DI ARREDO - CHIAVI IN MANO, Cl. En. E

€ 210.000



B101: BOLGHERA: LUMINOSO BICAMERE CON TERRAZZA DA 90 mq., in condominio signorile, RISTRUTTURATO e parzialmente arredato, ingresso, soggiorno con angolo cottura, splendido terrazzo, disbrigo, stanza matrimoniale, stanza singola, bagno. Cantina, ampio garage e p.auto di proprietà compresi nel prezzo, Cl. En. C

€ 290.000



B119: VILLAZZANO: OCCASIONE APPARTAMENTO RISTRUTTURATO, in posizione centrale con vista sulla città, in piccola palazzina, ingresso, soggiorno - cucina, balcone, camera singola, camera matrimoniale, secondo balcone, bagno f. Cantina, orto, p. auto cond., T.A., Cl. En. D

€ 195.000