



*Altre proposte a pag. 10-11*

## SOLUZIONE CASA

TRENTO - Via dei Paradisi, 15 TRENTO - Viale Rovereto, 5

**t. 0461.234526 T. 0461.391764**



**€ 279.000**

**B022: BOLGHERA:** PIANO ALTO CON SPLENDIDA VISTA LIBERA, ottimamente esposto e luminosissimo, ingresso arredabile, ampio soggiorno, balcone a SUD, cucina abitabile separata, ripostiglio, matrimoniale da ca. 15 mq., camera doppia, bagno f. Soffitta, box, p. auto cond., Cl. En E

[info@soluzionecasa.tn.it](mailto:info@soluzionecasa.tn.it) [www.soluzionecasa.tn.it](http://www.soluzionecasa.tn.it)



**A003: V. MATTEOTTI:**



**MINIAPPARTAMENTO CON BALCONO E CANTINA**, vicino a tutti i servizi, 2nd piano, ingresso, soggiorno, balcone, cucinotto finestrato, stanza matrimoniale, bagno. Ampia cantina. \*\* ARREDATO, PER INVESTIMENTO o PRIMA ABITAZIONE \*\*.

€ 110.000



**B120: CADINE:**



**RECENTISSIMO 2 STANZE CON TERRAZZA**, adiacente ai servizi, luminoso, ingr., soggiorno/cucina con ampia terrazza attrezzata, corridoio arredabile, stanza matrimoniale, stanza singola, bagno f. con 2nd balcone. Box doppio e p. auto cond.. \* Possibilità di arredo \*.

€ 223.000



**B101: BOLGHERA:** LUMINOSO BICAMERE CON TERRAZZA DA 90 mq., in condominio signorile, RISTRUTTURATO e parzialmente arredato, ingresso, soggiorno con angolo cottura, splendido terrazzo, disbrigo, stanza matrimoniale, stanza singola, bagno. Cantina, ampio garage e p. auto di proprietà compresi nel prezzo, Cl. En C

€ 290.000



**B126: VILLAMONTAGNA:** APPARTAMENTO 2 STANZE CON TERRAZZA/GIARDINO 50 mq., grazioso e recentemente ristrutturato, ingresso, soggiorno-cucina, ripostiglio, disbrigo, primo bagno, camera doppia, camera matrimoniale con secondo bagno annesso. Cantina e p. auto coperto in box, T.A., Cl. En. E

€ 225.000



**C032: LAVIS:** AMPIO 3 STANZE CON 200 mq. di GIARDINO nella prima collina, in piccola e recente palazzina, ingresso, soggiorno, cucina, ripostiglio, disbrigo, doppi servizi, 3 ampie stanze, 2 p. auto e comodo garage. T.A., Cl. En. D

€ 320.000



**C042: RAVINA:** SPLENDIDO ULTIMO PIANO 140 mq. del 2002, posizione tranquilla e nel verde, luminoso, libero su 3 lati, atrio, ampio soggiorno, cucina abitabile, disbrigo arredabile, 3 ampie camere, doppi servizi f., ripostiglio, ampi balconi. Garage, cantina e p. auto. T.A., Cl. En. D

€ 340.000



**H011: ALDENO:** PORZIONE DI CASA IN CENTRO STORICO, abitazione 60 mq. parzialmente ristrutturato, ingr., cucina abitabile, soggiorno, bagno f., stanza matrimoniale, 2nd trilocale da 60 mq. da risanare, soffitta alta di circa 50 mq., cantina/avvolti, box auto, T.A., Cl. En. F (Ideale come soluzione plurifamiliare)

€ 175.000 + ev. p. auto



**B117: MONTE TERLAGO:** IN FABBRICATO STORICO RIAMMODERNATO, abitabile da subito, ingresso, cucina con balcone, 2 stanze e bagno f.. Possibilità di accorpate l'appartamento adiacente per ottenere un'unità dall'ottima metratura con 60.000 euro aggiuntivi. Disponibili cantina e ampio Box. Cl. En. D,

€ 80.000



**C001: VILLAZZANO:** OTTIMA SOLUZIONE 3 STANZE in elegante palazzina dotata di zona verde, posizione unica e dominante, ingr. soggiorno con balcone e cucina a vista servita da altro balcone, 3 stanze (matrim., doppia e singola) e bella terrazza, doppi servizi. Cantina/deposito 22 mq., p. auto, garage. T.A., Cl. En. N.D.

€ 335.000



**C039: ZONA V. GRAZIOLI:** PRESTIGIOSO 150 mq. in palazzo di pregio, zona ricercatissima, ampio, esposto a SUD, composto da ampio ingresso, cucina abitabile, soggiorno di 42 mq con uscita su ampia TERRAZZA, disimpegno arredabile, doppi servizi, locale lavanderia, ampia matrimoniale, 2 stanze medie. \*\* IMMOBILE DI PREGIO \*\* Cl. En. E

€ 395.000



**C052: VILLAZZANO:** SPLENDIDO 140 mq. IN RECENTISSIMA BIFAMILIARE, ingresso, grande soggiorno, cucina a vista, terrazzo panoramico, giardini, corridoio, 2 matrimoniali, 2 bagni f., studio/cameretta, balconi a servizio di tutti i locali. Box doppio, cantina, ripostiglio, 2 p. auto \* Finiture extra \*, T.A., Cl. En. B

€ 470.000



**H013: VILLAZZANO:** OTTIMA SCHIERA CENTRALE, in contesto tranquillo e dominante, con splendida vista; ingr. indip., ampio soggiorno, cucina abitabile, giardino terrazzato, zona notte con stanza singola, stanza doppia, matrimoniale con cabina armadio, 2 balconi, doppi servizi, soffitta, box doppio, T.A., Cl. En. E

€ 329.000



**B125: VICINANZA MUSE:** OCCASIONE APPARTAMENTO RISTRUTTURATO, in palazzina manutentata, con cappotto, caldaie e ascensore nuovi. Ingresso, soggiorno/pranzo, cucinotto, balcone verandato, 2 stanze e bagno f.. P. auto cond.. Cl. En. D

€ 153.000



**C012: S. BARTOLOMEO:** AMPIO APPARTAMENTO in zona tranquilla, ingr. arredabile, luminoso soggiorno con uscita su comodo balcone, cucinotto, disbrigo notte, 3 stanze (2 matrimoniali e 1 singola) e bagno f. Ampia cantina f., T.A., Cl. En. E

€ 215.000



**C040: MATTARELLO:** IN PALAZZINA STORICA RISTRUTTURATA DI SOLI 2 UNITA', ampio appartamento da 161 mq. a primo piano. Ampio ingresso, ripostiglio, cucina/soggiorno, balcone a sud, 3 ampie matrimoniali, studio, 2 bagni, altro ripostiglio. 35 mq di cantine, 2 soffitte, garage da 20 e 35 mq., piccolo orto, T.A., Cl. En. C+

€ 298.000



**C090: ZONA PONTE CAVALLEGGERI:** RISTRUTTURATO CON TERRAZZA DA 30 MQ.: in bella palazzina ben abitata, luminoso, ingr. arredabile, ampio soggiorno, cucina abitabile, 3 camere, bagno f., ripostiglio, balcone e ampia terrazza attrezzata ad ovest, soffitta, cantina, p. auto cond., Cl. En. N.D.

€ 340.000



**I010: GARNIGA:** AMPIO OPENSPEACE DUPLEX del 2011, per gli amanti della tranquillità, in splendido terra-ciolo con vista incantevole. Accesso indipendente, ingr. arredabile, studio, rara zona giorno di oltre 50 mq. con cucina a vista, disbrigo, matrimoniale big size, bagno, balcone alla trentina, splendida stube, 200 mq. giardino, cantine, bagno, grande box. T.A., Cl. En. B

€ 290.000



**A014: S. DONA:** MINIAPPARTAMENTO RISTRUTTURATO E ARREDATO A NUOVO, vicino ai servizi, miniappartamento finemente ristrutturato e arredato in palazzina di sole 6 unità. Ingresso, grande luminosa zona giorno con angolo cottura, disbrigo, ripostiglio, bagno, camera matrimoniale. T.A., Cl. En. E

€ 147.000 + ev. 2 p. auto



**A019: ZONA SOLTERI:** MINIAPPARTAMENTO DEL 2008 AD ULTIMO PIANO, con ascensore, luminoso e con vista libera, ingresso, soggiorno/cucina, ampio balcone, corridoio arredabile, bagno f., ampia stanza matrimoniale. Posti auto condominiali (possibilità di eventuale arredo). T.A., Cl. En. C

€ 130.000 + ev. garage



**A030: NOGARE':** IN CONTESTO STORICO RISTRUTTURATO, palazzina di sole 3 unità totalmente ammodernata, ampio miniappartamento, soggiorno/cucina, ampia matrimoniale, antibagno e bagno finestrato. Piazzale/p. auto e zona adibita a legnaia. ARREDATO. T.A., Cl. En. E

€ 90.000



**A036: COGNOLA:** RISTRUTTURATO E CON TERRAZZINO, fuori dal traffico, in palazzina ben tenuta e con poche unità abitative e ottima esposizione, soggiorno-cottura, terrazzino, stanza, bagno finestrato. P. auto cond. Ideale anche per investimento !! T.A. Cl. En. D

€ 129.000



**A080: LIMITROFO "ALBERE":** OTTIMO MINIAPPARTAMENTO pari al NUOVO, zona servitissima, ingresso, soggiorno - cucina con uscita su balcone, bagno, camera matrimoniale con uscita su secondo balcone, cantina, Cl. En. C €

€ 160.000 + ev. p. auto



**A098: LUNGO FERSINA/BOLGHERA:** GRANDE MINI APPARTAMENTO, a 2nd piano, ingresso, soggiorno con angolo cottura e balcone abitabile, corridoio, stanza matrimoniale, ripostiglio, bagno f.. Cantina. \* OTTIMO INVESTIMENTO \*. Cl. En. E

€ 175.000



**A104: VIGOLO VATTARO:** Splendido miniappartamento su due livelli, di recente ristrutturazione, luminoso, ingresso, ampio soggiorno cucina, antibagno, ampio bagno f., scala architettonica, matrimoniale mansardata alta, secondo bagno. T.A. Cl. En. E

€ 110.000



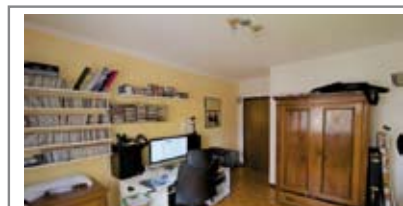
**B012: SOPRAMONTE:** ABITABILISSIMO, in piccola e recente palazzina, ottimo appartamento composto da ingresso, soggiorno-cucina, terrazzino ad ovest con vista libera, disbrigo, stanza matrimoniale, stanza singola, bagno, p. auto cond., T.A. Cl. En. E

€ 145.000 + ev. garage



**B033: MATTARELLO:** OTTIMO 2 STANZE CON AMPIO GIARDINO, in contesto residenziale adiacente al centro di Mattarello, zona giorno con cottura a vista e sfogo sul giardino, disbrigo notte arredabile, stanza matrimoniale, stanza doppia, bagno f., cantina, garage soppalcato, T.A. Cl. En. N.D.

€ 180.000



**B052: S. PIO X:** INTERESSANTE APPARTAMENTO A IL PIANO ALTO, buon condominio, zona servitissima, tranquilla e a due passi dal centro. Accogliente ingresso, zona giorno, cucinotto finestrato, pogggiolo, 2 stanze matrimoniali, bagno ristrutturato. Cantina. Possibilità garage. Cl. En. E

€ 170.000



**B056: BOLGHERA:** PRIMISSIME VICINANZE OSPEDALE, in un contesto tranquillo, a secondo piano, ingresso, cucina, soggiorno, bel terrazzino abitabile, camera matrimoniale, camera doppia, ampio bagno, Cl. En. D

€ 185.000 + ev. garage



**B099: CRISTO RE:** IN POSIZIONE STRATEGICA - RISTRUTTURATO A NUOVO, splendido bicamere con ingresso, ampia zona cucina con angolo cottura, balcone, stanza matrimoniale, elegante bagno f., stanza singola, ripostiglio. - POSSIBILITÀ di ARREDO - CHIAVI IN MANO, Cl. En. E

€ 215.000