



Via dei Paradisi, 15 Viale Rovereto, 5
0461.234526 0461.391764

Altre proposte a pag.

BOLGHERA:



C016: IN PICCOLA ED ELEGANTE PALAZZINA SIGNORILE, ampio appartamento, ottimamente esposto con VISTA LIBERA. Atrio di d'ingresso, soggiorno, balcone a SUD, cucina abitabile, secondo balcone, disbrigo notte, 2 ampie matrimoniali, secondo balcone, stanza media, ripostiglio, doppi servizi. Possibilità di BOX con annessa cantina. T.A., Cl. En. N.D. **€ 339.000**

PERGINE VALSUGANA:

H004: VILLETTA A SCHIERA DI TESTA CON GIARDINO su 3 livelli. A piano terra 3 p.auto, giardino di 300 mq., ingresso, box DOPPIO, cantina/lavanderia; a I piano luminoso soggiorno da 40 mq. con camino, balcone a sud, cucina abitabile, bagno f. e stanza matrimoniale; a II piano disbrigo notte, 3 stanze medie, terrazzino e bagno f.. T.A., Cl. En. N.D. **€ 298.000**



www.soluzionecasa.tn.it



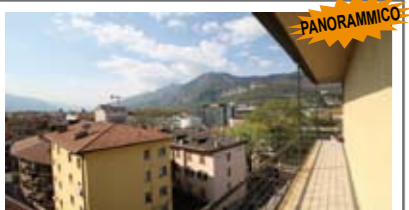
A006: CRISTO RE: MINI A REDDITO A DUE PASSI DAL CENTRO, Grazioso e redditizio. Terzo ed ultimo piano ristrutturato e ottimamente mantenuto, inserito in ottimo contesto condominiale e dotato cortile con p.auto garantito. Cantina e soffitta. Cl. En. E **€ 106.000**



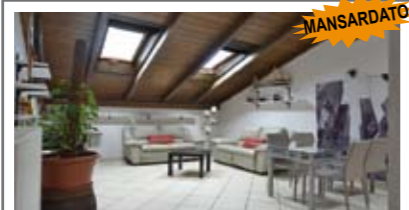
A010: PERGINE: MINIAPPARTAMENTO CON GIARDINO E PAUTO in contesto residenziale curato e silenzioso, luminoso e con giardino. Ingresso arredabile, ampia zona giorno con cucina a vista, stanza matrimoniale e bagno f.. Pauto di proprietà. Basse spese cond., T.A., Cl. En. D. **€ 119.000**



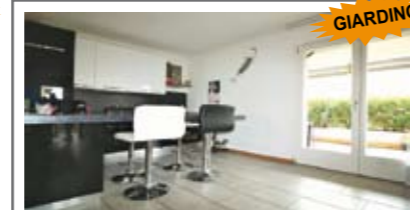
A036: CERVARA - LASTE: AMPIO MINI CON CANTINA limitrofo a SAN MARTINO, in piccola palazzina ben manutentata, primo piano esposto a ovest. Ingresso, soggiorno/cucina, ampia camera matrimoniale e bagno f.. Ampia cantina accessibile con bici. *** OTTIMO ANCHE PER INVESTIMENTO * Cl. En. F. € 112.000**



A037: S. MARTINO: AMPIO MINI A ULTIMO PIANO PANORAMICO in piccola palazzina ben manutentata, con cappotto e tetto rifatti. Ingresso, cucinino, soggiorno con uscita sul balcone a sud, ampia camera matrimoniale servita da balcone e bagno f.. Cantina. **** T.A., Cl. En. E € 125.000**



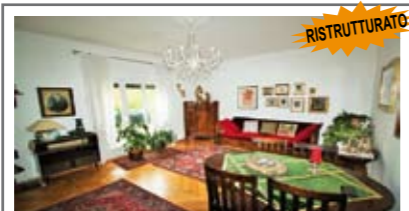
A066: PERGINE: DELIZIOSA MANSARDA INTIMA E ACCOGLIENTE molto luminosa, inserita in palazzina residenziale dotata di ascensore e a pochi passi dal centro del paese. Ingresso, open-space per zona cottura-pranzo e relax, disbrigo, stanza matrimoniale, studio/guardaroba e bagno f.. P. auto coperto. Amabile! Cl. En. C **€ 106.000**



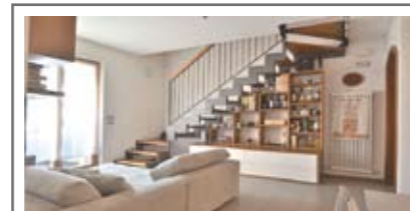
A099: ZONA STELLA DI MAN: Ampio MINIAPPARTAMENTO con grande giardino CL'A, in palazzina tranquilla del 2013, dotata di ogni comfort, accesso privato, giardino di circa 90 mq., ampio openspace/zona living, bagno f. e camera matrimoniale, cantina, ampio garage, p. auto privato. T.A., Cl. En. A **€ 205.000**



B001: SOLTERI: ULTIMO PIANO IN PICCOLA PALAZZINA, ristrutturato recentemente. Ingresso, cucina - soggiorno con uscita sul balcone, camera matrimoniale, camera doppia e bagno finestrato. Completa l'immobile una comoda soffitta e un garage di proprietà. Cl. En. N.D. **€ 190.000**



B002: BOLGHERA: ADIACENTE AL PONTE DEI CAVALLEGGERI, luminoso appartamento in ottime condizioni. Ingresso, zona giorno con angolo cottura, balcone ad est, ripostiglio, disbrigo, due ampie stanze doppie a ovest, bagno f.. Soffitta. T.A., Cl. En. C **€ 235.000**



B032: PERGINE: SPENDIDO DUPLEX A ULTIMO PIANO VICINO AL CENTRO, servito da ascensore, in recente contesto di 6 unità. Atrio d'ingresso, zona living con zona cottura-pranzo e soggiorno, terrazzo abitabile, stanza singola, disbrigo, ampia matrimoniale, bagno f., ripostiglio. Al piano mansardato ampio e luminoso open-space, bagno. Box e pauto. T.A., Cl. En. B **€ 335.000**



B037: POVO/BORINO: SPENDIDO APPARTAMENTO BICAMERE DEL 2010 CON GIARDINO, ingresso indipendente, living con cucina a vista, disbrigo, ampia matrimoniale, generosa singola e bagno finestrato. Comodo garage a piano terra. Finiture extra-capitolato, riscaldamento a pavimento, tapparelle elettriche e cappotto! T.A., Cl. En. B **€ 260.000**



B052: ZONA OSPEDALES. CHIARA: APPARTAMENTO 2 STANZE in piccolo contesto riservato, atrio di ingresso arredabile, cucina e soggiorno separati, corridoio, bagno f., camera matrimoniale con cabina armadio, camera doppia. Comoda cantina, locale condominiale per bici e moto, pauto condominiale. T.A., Cl. En. D **€ 230.000**



B054: S. PIO X: APPARTAMENTO 2 STANZE in palazzina ben tenuta composto da ampio ingresso arredabile, ripostiglio, soggiorno con uscita sul balcone, cucina abitabile, stanza matrimoniale, stanza doppia, bagno f.. P. auto cond. **€ 199.000 + ev. garage**



B006: V. MARIGHETTO: AMPIO 2 STANZE AD ULTIMO PIANO CON BALCONI, ottimamente esposto e con vista. Ingresso su atrio, zona giorno, con ampia cucina e zona relax, balcone ad ovest; disbrigo notte, ampio bagno f., due stanze matrimoniali e secondo balcone abitabile. Pauto coperto e cantina. Cl. En. F. **€ 207.000**



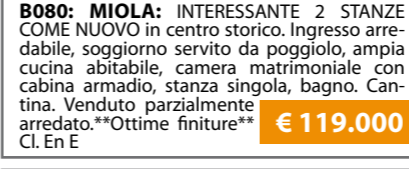
C019: CADINE: RECENTISSIMO ATTICO con terrazza di 30 mq. in palazzina di poche unità abitative. Libero su tre lati, luminosissimo, ampio soggiorno - cucina, disbrigo, ripostiglio, tre camere da letto, 2 bagni f., balcone, ampio BOX da 30 mq., p. auto cond.. **** Ottime finiture ** T.A., Cl. En. B € 345.000**



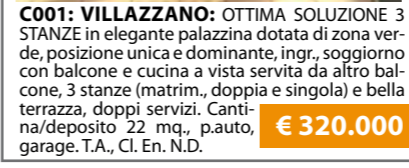
G026: BASELGA DI PINE: VILLA IMMERSA IN UN PARCO DI OLTRE 2700 MQ., con ottima vista aperta. Ampio patio abitabile, angolo cottura, zona pranzo, spazioso soggiorno con caminetto e zona studio, zona notte con matrimoniale e 2 ampie singole, doppi servizi finestrati. Ampie finestrature e buone finiture. *** Unica nel genere * T.A., Cl. En. G € 310.000**



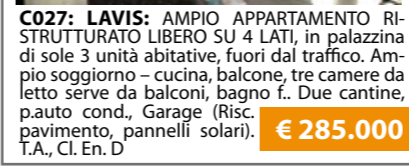
B060: RONCAFORT: PANORAMICO 2 STANZE CON TERRAZZO, in palazzina signorile di 7 unità. Ingresso, cucina abitabile servita da balcone, soggiorno a SUD, terrazza di 30 mq., ripostiglio, ampia camera matrimoniale, camera singola e bagno finestrato. Pauto coperto privato. Cl. En. E. **Info in uff. € 250.000**



B080: MIOLA: INTERESSANTE 2 STANZE COME NUOVO in centro storico. Ingresso arredabile, soggiorno servito da pogggiolo, ampia cucina abitabile, camera matrimoniale con cabina armadio, stanza singola, bagno. Cantina. Venduto parzialmente arredato. ****Ottime finiture** Cl. En. E € 119.000**



C001: VILLAZZANO: OTTIMA SOLUZIONE 3 STANZE in elegante palazzina dotata di zona verde, posizione unica e dominante, ingr., soggiorno con balcone e cucina a vista servita da altro balcone, 3 stanze (matrim., doppia e singola) e bella terrazza, doppi servizi. Cantina/deposito 22 mq., pauto, garage. T.A., Cl. En. N.D. **€ 320.000**



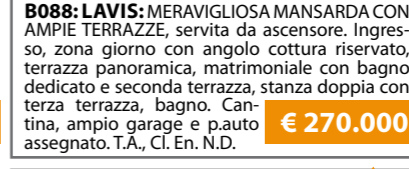
C027: LAVIS: AMPIO APPARTAMENTO RISTRUTTURATO LIBERO SU 4 LATI, in palazzina di sole 3 unità abitative, fuori dal traffico. Ampio soggiorno - cucina, balcone, tre camere da letto serve da balconi, bagno f.. Due cantine, pauto cond., Garage (Risc. e pannello solare). **€ 285.000 T.A., Cl. En. D**



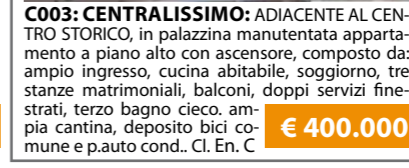
G031: VIGOLO VATTARO: SPENDIDA VILLA SINGOLA CON 1000 MQ. DI TERRENO in ottima posizione soleggiata e panoramica, vicino al centro paese. Ingresso, cucina abitabile, soggiorno, disbrigo, tre stanze, doppi servizi finestrati. Sottotetto di ampia metratura. Garage doppio, cantine, stube, wc, locale caldaia. Possibilità di ampliamento. T.A., Cl. En. G **€ 500.000**



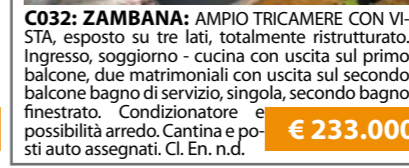
B072: V. MARIGHETTO: GRAZIOSO TRILOCALE CON AMPIO GIARDINO in recente palazzina residenziale. Ottima esposizione su tre lati. Ampia zona soggiorno/cucina con accesso al giardino, zona notte, composta da camera matrimoniale, camera singola, bagno e ripostiglio/lavanderia. Comodo garage e cantina. *** TUTTE LE FINITURE EXTRA-CAPITOLATO * T.A., Cl. En. N.D. € 250.000**



B088: LAVIS: MERAVIGLIOSA MANSARDA CON AMPIE TERRAZZE, servita da ascensore. Ingresso, zona giorno con angolo cottura riservato, terrazza panoramica, matrimoniale con bagno dedicato e seconda terrazza, stanza doppia con terza terrazza, bagno. Cantina, ampio garage e pauto assegnato. T.A., Cl. En. N.D. **€ 270.000**



C003: CENTRALISSIMO: ADIACENTE AL CENTRO STORICO, in palazzina manutentata appartamento a piano alto con ascensore, composto da: ampio ingresso, cucina abitabile, soggiorno, tre stanze matrimoniali, balconi, doppi servizi finestrati, terzo bagno cieco. ampia cantina, deposito bici comune e pauto cond.. Cl. En. C **€ 400.000**



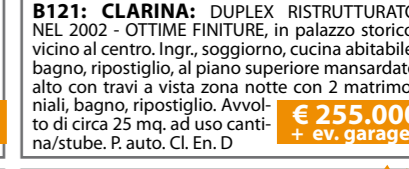
C032: ZAMBANA: AMPIO TRICAMERE CON VISTA, esposto su tre lati, totalmente ristrutturato. Ingresso, soggiorno - cucina con uscita sul primo balcone, due matrimoniali con uscita sul secondo balcone bagno di servizio, singola, secondo bagno finestrato. Condizionatore e possibilità arredo. Cantina e doppi servizi auto assegnati. Cl. En. n.d. **€ 233.000**



H014: VILLAZZANO: SCHIERA CENTRALE PERFETTE CONDIZIONI, in zona tranquilla e soleggiata, ingresso da cortile esterno, disbrigo, cucina abitabile, ampia sala con balcone e giardino lastricato, bagno f., livello notte con 3 stanze, ampio bagno, 2 balconi. Al piano mansardato alto, locale hobbies/studio, lavanderia, terrazzo a vasca. Pauto privato, box doppio, cantinotto. T.A., Cl. En. N.D. **€ 335.000**



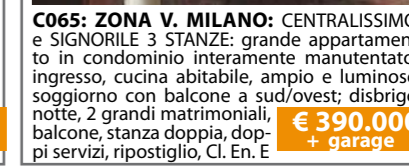
B079: MATTARELLO: ELEGANTE DUPLEX DEL 2016, con ingresso indipendente, soggiorno e cucina, balcone ad angolo e bagno. Al piano superiore camera matrimoniale con bagno padronale e seconda stanza, 2 balconi. T.A., Cl. En. N.D. **€ 240.000**



B121: CLARINA: DUPLEX RISTRUTTURATO NEL 2002 - OTTIME FINITURE, in palazzo storico, vicino al centro. Ingr., soggiorno, cucina abitabile, bagno, ripostiglio, al piano superiore mansardato alto con travi a vista zona notte con 2 matrimoniali, bagno, ripostiglio. Avvolto di circa 25 mq. ad uso cantina/stube. P. auto. Cl. En. D **€ 255.000 + ev. garage**



C025: MARTIGNANO: AMPIO APPARTAMENTO IN PALAZZINA STORICA RISTRUTTURATA, nel centro storico, in posizione comoda e vicina ai servizi. Ingresso, generoso soggiorno con zona cucina separata, disimpegno, stanza matrimoniale, bagno f., disbrigo arredabile, stanza singola, bagno/lavanderia f., ampia stileria/hobby room. Cantinetta. T.A., Cl. En. A **€ 285.000**



C065: ZONA V. MILANO: CENTRALISSIMO e SIGNORILE 3 STANZE: grande appartamento in condominio interamente manutentato, ingresso, cucina abitabile, ampio e luminoso soggiorno con balcone a sud/ovest; disbrigo notte, 2 grandi matrimoniali, balcone, stanza doppia, doppi servizi, ripostiglio, Cl. En. E **€ 390.000 + garage**



H014: VILLAZZANO: SCHIERA CENTRALE PERFETTE CONDIZIONI, in zona tranquilla e soleggiata, ingresso da cortile esterno, disbrigo, cucina abitabile, ampia sala con balcone e giardino lastricato, bagno f., livello notte con 3 stanze, ampio bagno, 2 balconi. Al piano mansardato alto, locale hobbies/studio, lavanderia, terrazzo a vasca. Pauto privato, box doppio, cantinotto. T.A., Cl. En. N.D. **€ 335.000**