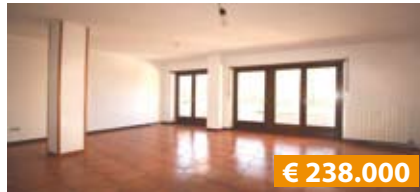




TRENTO - Via dei Paradisi, 15 TRENTO -Viale Rovereto, 5
t. 0461.234526 T. 0461.391764



€ 238.000

B022 POVO: ZONA CENTRALE 94 mq. utili IN PICCOLA PALAZZINA ingresso, soggiorno con caminetto, cucina abitabile con dispensa, 2 matrimoniali, bagno, balcone ad ovest, spazioso garage e p.auto condominiali. T.A., Cl. En. D,

info@soluzionecasa.tn.it www.soluzionecasa.tn.it



A008: PORT'AQUILA: MINIAPPARTAMENTO 54 mq. RISTRUTTURATO in palazzo storico totalmente ristrutturato nel 2000, a piano alto, ampio soggiorno-pranzo, cucinotto, disbrigo, stanza, bagno, totalmente arredato, T.A., Cl. En. D

€ 155.000



A043: MARTIGNANO: RECENTE MINIAPPARTAMENTO CON GIARDINO, in palazzina del 2016, ingresso, soggiorno/cucina con accesso al giardino, stanza matrimoniale e bagno f. Possibilità di garage con annessa cantina, T.A., Cl. En. A+

€ 170.000



A064: SOPRAMONTE: MINIAPPARTAMENTO del 1996, in ottima palazzina, luminoso, ingresso, soggiorno/cucina, corridoio arredabile, ampio bagno f., camera matrimoniale, T.A., Cl. En. E

€ 75.000 + ev. garage



A075: SOLTERI: MONOLOCALE A PIANO ALTO, ARREDATO, in zona servitissima, ingr., ampio unico locale con angolo cottura, zona pranzo, zona soggiorno con uscita su terrazzino, bagno, p.auto coperto in box doppio e p.auto cond., T.A., Cl. En. C+

€ 90.000



A077: MATTARELLO: RECENTE MINIAPPARTAMENTO con GIARDINO, in zona servita e centrale, ingresso, soggiorno con zona cottura e uscita sul terrazzo/giardino, disbrigo, stanza matrimoniale, bagno, garage, T.A., Cl. En. C

€ 139.000



A080: LIMITROFO "ALBERE": OTTIMO MINIAPPARTAMENTO pari al NUOVO, zona servitissima, ingresso, soggiorno - cucina con uscita su balcone, bagno, camera matrimoniale con uscita su secondo balcone, cantina, Cl. En. C

€ 160.000 + ev. p. auto



A096: CERNIDOR: Raffinato MINIAPPARTAMENTO con grande giardino, 60 mq. netti, ingresso, ampia zona living da 30 mq., cucina abitabile, stanza matrimoniale, bagno, antibagno ripostiglio/lavanderia, cantina, T.A., (mobili di design) Cl. En. N.D.

€ 180.000



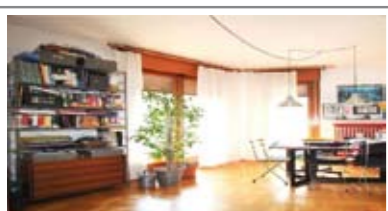
B016: PISCINE GARDOLO: RECENTEMENTE RISTRUTTURATO, secondo piano, in piccola palazzina, ampio ingresso, cucina - soggiorno, balcone, 2 ampie camere da letto, secondo balcone, bagno f., ripostiglio/lavanderia, garage, p.auto cond., T.A., Cl. En. E

€ 235.000



B020: LUNGO FERSINA: AMPIO PIANO ALTO SUD-OVEST, in condominio tranquillo e ottimamente curato, ottimamente esposto, ingresso arredabile, soggiorno con ampio balcone, cucina abitabile separata, disimpegno notte, 2 matrimoniali, bagno f., cantina e posto auto privato, Cl. En. C

€ 250.000



B031: BOLGHERA: PIANO RIALZATO - ABITABILISSIMO, in palazzina tranquilla, a due passi dall'ospedale, ampio soggiorno con cucinino separato, balcone, bagno f., ripostiglio, 2 camere matrimoniali, ampia cantina, Cl. En. N.D.

€ 230.000



B033: MATTARELLO: OTTIMO 2 STANZE CON AMPIO GIARDINO, in contesto residenziale adiacente al centro di Mattarello, zona giorno con cottura a vista e sfogo sul giardino, disbrigo notte arredabile, stanza matrimoniale, stanza doppia, bagno f., cantina, T.A., Cl. En. N.D.

€ 185.000 + garage



B048: BASELGA DI PINE/POGGIO DEI PINI: APPARTAMENTO 2 STANZE IN TRIFAMILIARE, luminosissimo, ampio soggiorno-cucina con grande ripostiglio/dispensa, disbrigo notte, 2 stanze matrimoniali, bagno f.. Soffitta, ampio giardino e p. auto. T.A., Cl. En. E

€ 168.000

B099 CRISTO RE:



IN POSIZIONE STRATEGICA - RISTRUTTURATO A NUOVO, splendido bicamere con ingresso, ampia zona cucina con angolo cottura, balcone, stanza matrimoniale, elegante bagno f., stanza singola, ripostiglio. ARREDATO - CHIAVI IN MANO, Cl. En. E

€ 215.000



C012: V. GHIAIE: AMPIO APPARTAMENTO ULTIMO PIANO: in zona servita vicino al centro, in palazzina di 2 unità, 130 mq., ingresso, atrio, ampia sala giorno, balcone, cucina abitabile, disbr. notte, 2 ampie matrimoniali, stanza media, ripost., bagno f., cantina e deposito/p.auto coperto, T.A., Cl. En. E

€ 199.000

B101 BOLGHERA:



LUMINOSO BICAMERE CON TERRAZZA DA 90 mq., in condominio signorile, RISTRUTTURATO e parzialmente arredato, ingresso, soggiorno con angolo cottura, splendido terrazzo, disbrigo, stanza matrimoniale, stanza singola, bagno. Cantina, ampio garage e p.auto di proprietà compresi nel prezzo, Cl. En. C

€ 290.000



H018: CIMIRLO: SPLENDIDA BIFAMILIARE verticale libera su tre lati con giardino di circa 300 mq. L'immobile è suddiviso in 2 appartamenti uno con ampia terrazza. Gli appartamenti sono collegabili in modo da creare un'unica unità giorno/notte di circa 150 mq. oltre a stube e ampio garage, T.A., Cl. En. DE

€ 270.000



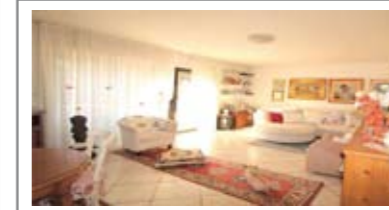
B056: BOLGHERA: PRIMISSIME VICINANZE OSPEDALE, in un contesto tranquillo, a secondo piano, ingresso, cucina, soggiorno, bel terrazzino abitabile, camera matrimoniale, camera doppia, ampio bagno, Cl. En. D

€ 195.000 + ev. garage



B102: COGNOLA: BICAMERE ULTIMO PIANO RISTRUTTURATO NEL 2007, vicino a tutti i servizi, in posizione soleggiata e con vista, ingresso, ampia zona giorno con angolo cottura e confortevole zona soggiorno, balcone ad ovest, disbrigo notte, 2 ampie matrimoniali, bagno f., ampia soffitta f., garage, T.A., Cl. En. D

€ 255.000



C015: COGNOLA: SECONDO E ULTIMO PIANO PANORAMICO - RISTR. 2005, vicino a tutti i servizi, luminosissimo, ingr. arredabile, rara zona giorno da oltre 40 mq., balconi panoramici, scala di dislivello, 2 matrimoniali, balcone, stanza singola, ripost., doppi servizi. Cantina e garage, T.A., Cl. En. E

€ 315.000



B110: COGNOLA: OCCASIONE APPARTAMENTO MANSARDATO, in zona tranquilla e servita, terzo e ultimo piano, ingresso, cucinino, soggiorno, stanza media, stanza matrimoniale, bagno f. Cantina e p.auto e giardino condominiale. ** OTTIMO ANCHE PER INVESTIMENTO ** Cl. En. E

€ 99.000



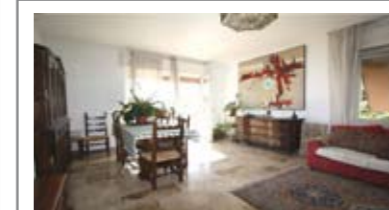
C018: POVO: IN QUADRIFAMILIARE ottimo appartamento di ben 107 mq. utili, ottimamente esposto e con vista. Ingr., soggiorno di 30 mq., terrazza, cucina abitabile, ripost., doppi servizi, disimp. arredabile, matrimoniale 18 mq., balcone, stanza doppia, (ricavabile terza stanza); box, cantina, orto e giardino, T.A., Cl. En. E

€ 280.000



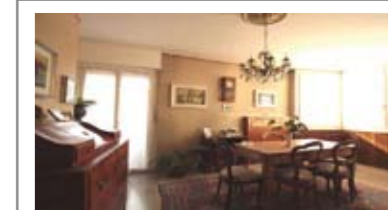
C022: L.G. CARDUCCI: PRESTIGIOSO 160 mq. RISTRUTTURATO in palazzo storico ristrutturato, ampio soggiorno di 45 mq., cucina, ripostiglio, bagno, matrimoniale, camera doppia, a piano superiore con ingresso indipendente, camera matrimoniale, bagno, T.A., comode cantine. Cl. En. C

€ 450.000



C058: ZONA S. PIO X: RARO 3 STANZE da 154 mq. con TERRAZZA a sud-ovest In palazzina residenziale con bel giardino. Ingr. ampiamente arredabile, cucina abitabile con dispensa/ripostiglio, ampio soggiorno, terrazza panoramica, 3 st. matrimoniali, doppi servizi, balcone. Cantina, soffitta, Cl. En. N.D.

€ 305.000 + garage



C065: ZONA V. MILANO: CENTRALISSIMO e SIGNORILE 3 STANZE: grande appartamento in condominio interamente manutentato, ingresso, cucina abitabile, ampio e luminoso soggiorno con balcone a sud/ovest; disbrigo notte, 2 grandi matrimoniali, balcone, stanza doppia, doppi servizi, ripostiglio, Cl. En. E

€ 400.000 + garage



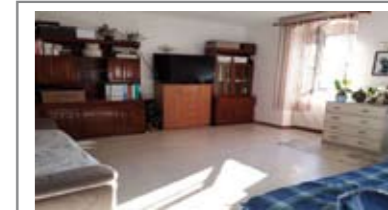
G014: VILLAZANO: VILLA SINGOLA CON 2 UNITA' ABITATIVE, a due passi dal centro, in splendida posizione, zona servitissima e con bella vista sulla campagna. Completamente ristrutturata, composta da 2 appartamenti indipendenti di 2 stanze ciascuno (di una unità si vende la NUDA PROPRIETA'). Garage doppio, p.auto, giardino di circa 1000 mq., deposito da 50 mq., T.A., Cl. En. D

€ 635.000



H005: TERLAGO: PORZIONE TERRA-CIELO, oltre 300 mq su tre livelli, da sistemare, parco verde esterno con vialetto di accesso; ideale per ricavarne soluzione bi/tri-familiare, Cl. En. F

€ 280.000



H011: ALDENO: PORZIONE DI CASA IN CENTRO STORICO, abitazioni 60 mq. parzialmente ristrutturato, ingr., cucina abitabile, soggiorno, bagno f., stanza matrimoniale, 2nd trilocale da 60 mq. da risanare, soffitta alta di circa 50 mq., cantina/avvolti, p.auto, box auto, T.A., Cl. En. F (Ideale come soluzione plurifamiliare)

€ 195.000



H021: MONTE TERLAGO: ESCLUSIVA SCHIERA DI TESTA come nuova, ottimamente esposta, cucina abitabile con dispensa, ampio soggiorno, bagno, splendido giardino su 3 lati, ampia scala, 3 stanze, bagno f., 2 balconi. Cantina, lavanderia, stube, Box doppio, p.auto.* imp.allarme, asp. polveri, irraggiamento *. Cl. En. D

€ 349.000



H098: SAN ROCCO: SCHIERA FINEMENTE RISTRUTTURATA NEL 2010, ingr., cucina, sala da pranzo, soggiorno, bagno, terrazzo con vista, giardino, disimp., bagno f., 2 matrimoniali, 1 stanza media, 2 terrazze, mansarda open-space, cantina, stube, loc. caldaia, lavanderia, T.A., garage, Cl. En. D

€ 430.000