



Via dei Paradisi, 15 Viale Rovereto, 5
0461.234526 0461.391764

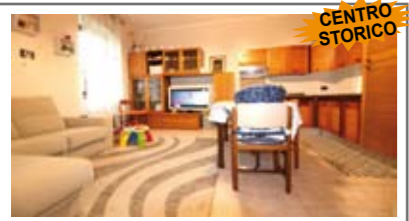
Altre proposte a pag. 8-9

SALITA DELLA SPALLIERA:

C17: IMMERSO IN UN BELLISSIMO PARCO DI OLTRE 10000 MQ, in signorile condominio proponiamo ampio appartamento 3 stanze con vista sulla citta' e sul Castello del Buonconsiglio. Ingresso, soggiorno che con ampie vetrate, balcone, cucina abitabile, ripostiglio, zona notte con 3 stanze, 2 bagni. Cantina, garage e p. auto cond.. Cl. En D **€ 369.000**



www.soluzionecasa.tn.it



A006: PERGINE: IN PIENO CENTRO STORICO, grande mini appartamento al primo piano in palazzo con ascensore. Soggiorno - cucina, ripostiglio/studio, camera matrimoniale e bagno. Cantina e posto bici coperto !!! OTTIMO PER INVESTIMENTO !!! . T.A., Cl. En. D. **€ 105.000**



A009: RAVINA: GRANDE MINIAPPARTAMENTO DEL 2009 MANSARDATO ALTO in palazzina di sole 7 unità. Zona living da 30 mq. con ingresso, angolo cottura e zona soggiorno, balcone panoramico, ripostiglio, bagno f., stanza matrimoniale e zona studio/stanzetta. Cantina. T.A., Cl. En. B. **€ 149.000**



A010: ROVERETO C.SO ROSMINI: MINI RISTRUTTURATO IN CENTRO STORICO composto da ingresso, soggiorno cucina, stanza matrimoniale, bagno con doccia. Possibilità di cantina. ** OTTIMO ANCHE PER INVESTIMENTO ** Cl. En. N.D.. **€ 108.000**



A014: RAVINA: MINIAPPARTAMENTO ARREDATO IN RECENTE PALAZZINA, composto da soggiorno con angolo cottura con uscita su primo terrazzino, ripostiglio, bagno con doccia idromassaggio, stanza matrimoniale, secondo terrazzino. Garage di 20 mq. OTTIMO ANCHE PER INVESTIMENTO! Cl. En. C. **€ 175.000**



A036: CERVARA - LASTE: AMPIO MINI CON CANTINA limitrofo a SAN MARTINO, in piccola palazzina ben manutentata, primo piano esposto a ovest. Ingresso, soggiorno/cucina, ampia camera matrimoniale e bagno f.. Ampia cantina accessibile con bici. * OTTIMO ANCHE PER INVESTIMENTO * Cl. En. F. **€ 109.000**



A099: ZONA STELLA DI MAN: Ampio MINIAPPARTAMENTO con grande giardino CL'A', in palazzina tranquilla del 2013, dotata di ogni comfort, accesso privato, giardino di circa 90 mq., ampio openspace/zona living, bagno f. e camera matrimoniale, cantina, ampio garage, p. auto privato. T.A., Cl. En. A. **€ 205.000**



B002: BOLGHERA: ADIACENTE AL PONTE DEI CAVALLEGGIERI, luminoso appartamento in ottime condizioni. Ingresso, zona giorno con angolo cottura, balcone ad est, ripostiglio, disbrigo, due ampie stanze doppie a ovest, bagno f.. Soffitta. T.A., Cl. En. C. **€ 235.000**



B003: TENNO: SPLENDIDO DUPLEX IN CENTRO STORICO in palazzo del 1800. Accesso da ballatoio/balcone, ampio soggiorno, cucina abitabile, bagno; scala in legno per l'accesso alla zona mansardata con ampia stanza matrimoniale e stanza singola con un meraviglioso scorcio sul lago di Caldonazzo. Garage. Cl. En. D. **€ 164.000**



B027: MEANO: APPARTAMENTO BI-CAMERE su 4 lati CON TERRAZZA, in bella palazzina degli anni '90. Ingresso, ampio living con ampio terrazzo ottimamente esposto, zona pranzo, cucinino, pogggiolo, disbrigo, servizio/W.C., stanza media, matrimoniale con balcone, bagno f.. Cantina, p. auto privato e garage. T.A., Cl. En. E, **€ 270.000**



B033: MIOLA: IN CENTRO STORICO IN CONTESTO CURATO, appartamento riammodernato con ingresso indipendente, zona giorno con angolo cottura a vista, due stanze da letto (matrimoniale e doppia) bagno con ampia doccia e comodo ripostiglio. Cantina di oltre 50 mq con zona lavanderia. T.A., Cl. En. D. **€ 155.000**



B037: POVO/BORINO: SPLENDIDO APPARTAMENTO BICAMERE DEL 2010 CON GIARDINO, ingresso indipendente, living con cucina a vista, disbrigo, ampia matrimoniale, generosa singola e bagno finestrato. Comodo garage a piano terra. Finiture extra-capitolato, riscaldamento a pavimento, tapparelle elettriche e cap-potto! T.A., Cl. En. B. **€ 260.000**



B056: CRISTO RE: AMPIO 2 STANZE CON TERRAZZO ristrutturato nel 2010. Ingresso in bel soggiorno, cucina con uscita sul balcone, 2 grandi matrimoniali, bagno finestrato e ripostiglio. Cantina. Termoautonomo dotato di canna fumaria e aria condizionata.. **€ 255.000** Cl. En. C+



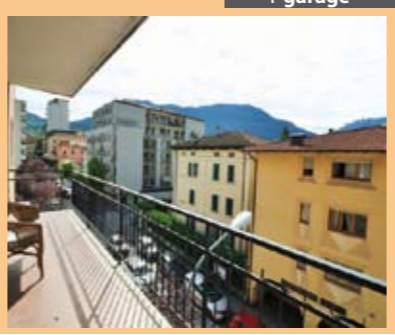
B023: TERLAGO: LUMINOSO E RECENTISSIMO appartamento ad ULTIMO PIANO servito da ascensore con travi a vista. Ingresso, zona giorno con angolo cottura, due stanze da letto ampio bagno f. e comodo ripostiglio/lavanderia. Garage, p. auto coperto e cantina. Immobile abitabilissimo da subito. ** Ottime finiture** Cl. En. D. **€ 219.000**



C021: V. PERINI: RICERCATO APPARTAMENTO DI BEN 102 MQ UTILI esposti al sole, in un residenziale e centralissimo contesto: atrio, cucina, ampio living, 3 matrimoniali, bagno fin., ripostiglio, due balconi. Cantina. Possibilità di ampio garage. **€ 329.000 + garage** Cl. En. E.



C065: ZONA V. MILANO: CENTRALISSIMO e SIGNORILE 3 STANZE: grande appartamento in condominio interamente manutentato, ingresso, cucina abitabile, ampio e luminoso soggiorno con balcone a sud/ovest; disbrigo notte, 2 grandi matrimoniali, balcone, stanza doppia, doppi servizi, ripostiglio, Cl. En. E **€ 390.000 + garage**



H006: CORTESANO: AFFASCINANTE PORZIONE STORICA TOTALMENTE RISTRUTTURATA, in zona servita dai mezzi pubblici a pochi minuti da Trento. Perfetta l'armonia tra il ricercato moderno e il dettaglio caratteristico del fabbricato storico. Ampia zona giorno con cottura a vista. 3 stanze, 3 bagni balcone e cantina a volti, il tutto distribuito su 3 livelli. * OTTIME FINITURE * T.A., Cl. En. C. **€ 320.000**



B060: RONCAFORT: PANORAMICO 2 STANZE CON TERRAZZO, in palazzina signorile di 7 unità. Ingresso, cucina abitabile servita da balcone, soggiorno a SUD, terrazza di 30 mq., ripostiglio, ampia camera matrimoniale, camera singola e bagno finestrato. P. auto coperto privato. **€ 220.000** Cl. En. E.



B088: LAVIS: MERAVIGLIOSA MANSARDA CON AMPIE TERRAZZE, servita da ascensore. Ingresso, zona giorno con angolo cottura riservato, terrazza panoramica, matrimoniale con bagno dedicata e seconda terrazza, stanza doppia con terza terrazza, bagno. Cantina, ampio garage e p. auto assegnato. T.A., Cl. En. N.D. **€ 270.000**



C019: CADINE: RECENTISSIMO ATTICO con terrazza di 30 mq. in palazzina di poche unità abitative. Libero su tre lati, luminosissimo, ampio soggiorno - cucina, disbrigo, ripostiglio, tre camere da letto, 2 bagni f., balcone, ampio BOX da 30 mq., p. auto cond.. ** Ottime finiture ** T.A., Cl. En. B. **€ 339.000**



C065: ZONA V. MILANO: CENTRALISSIMO e SIGNORILE 3 STANZE: grande appartamento in condominio interamente manutentato, ingresso, cucina abitabile, ampio e luminoso soggiorno con balcone a sud/ovest; disbrigo notte, 2 grandi matrimoniali, balcone, stanza doppia, doppi servizi, ripostiglio, Cl. En. E **€ 390.000 + garage**



H006: CORTESANO: AFFASCINANTE PORZIONE STORICA TOTALMENTE RISTRUTTURATA, in zona servita dai mezzi pubblici a pochi minuti da Trento. Perfetta l'armonia tra il ricercato moderno e il dettaglio caratteristico del fabbricato storico. Ampia zona giorno con cottura a vista. 3 stanze, 3 bagni balcone e cantina a volti, il tutto distribuito su 3 livelli. * OTTIME FINITURE * T.A., Cl. En. C. **€ 320.000**



B065: RAVINA: LUMINOSO APPARTAMENTO in piccolo contesto composto di atrio di ingresso, cucina, soggiorno con uscita sul giardino di 110 mq., due camere da letto, bagno f. e ripostiglio. Completa l'immobile un garage e una cantina di proprietà e p. auto condominiali protetti da stanga. T.A., Cl. En. C. **€ 255.000**



C008: MARTIGNANO: CENTRALISSIMO DUPLEX RIAMMODERNATO con accesso indipendente, atrio, ampia zona living con soggiorno e zona pranzo ben definiti, cucina, bagno f., ripostiglio, balcone. Scala ben armonizzata per accedere alla zona notte, matrimoniale, cabina armadio, bagno f., stanza doppia, balcone e stanza singola. Cantina, garage, p. auto cond.. OTTIMO! Cl. En. D. **€ 350.000**



C025: MARTIGNANO: AMPIO APPARTAMENTO IN PALAZZINA STORICA RISTRUTTURATA, nel centro storico, in posizione comoda e vicina ai servizi. Ingresso, generoso soggiorno con zona cucina separata, disimpegno, stanza matrimoniale, bagno f., disbrigo arredabile, stanza singola, bagno/lavanderia f., ampia stieria/hobby room. Cantinetta. T.A., Cl. En. A. **€ 285.000**



G031: VIGOLO VATTARO: SPLENDIDA VILLA SINGOLA CON 1000 MQ. DI TERRENO in ottima posizione soleggiata e panoramica, vicino al centro paese. Ingresso, cucina abitabile, soggiorno, disbrigo, tre stanze, doppi servizi finestrati. Sottotetto di ampia metratura. Garage doppio, cantine, stube, wc, locale caldaia. Possibilità di ampliamento. T.A., Cl. En. G. **€ 500.000**



H010: SOPRAMONTE: AMPIO TERRA-CIELO IN CENTRO STORICO, di ben 350 mq. su 4 livelli. L'immobile si suddivide in 3 unità, da miniappartamento, un appartamento duplex da 225 mq. e un negozio. Giardino, avvolto, legnaia, cantina e soffitta trasformabile da 66 mq.. * Ottimo potenziale immobiliare * T.A., Cl. En. G. **€ 420.000**



B079: MATTARELLO: ELEGANTE DUPLEX DEL 2016, con ingresso indipendente, soggiorno e cucina, balcone ad angolo e bagno. Al piano superiore camera matrimoniale con bagno padronale e seconda stanza, 2 balconi. T.A., Cl. En. N.D. **€ 240.000**



C016: BOLGHERA: IN PICCOLA ED ELEGANTE PALAZZINA SIGNORILE, ampio appartamento, ottimamente esposto con VISTA LIBERA. Atrio di ingresso, soggiorno, balcone a SUD, cucina abitabile, secondo balcone, disbrigo notte, 2 ampie matrimoniali, secondo balcone, stanza media, ripostiglio, doppi servizi. Possibilità di BOX con annessa cantina. T.A., Cl. En. N.D. **€ 339.000**



C032: ZAMBANA: AMPIO TRICAMERE CON VISTA, esposto su tre lati, totalmente ristrutturato. Ingresso, soggiorno - cucina con uscita sul primo balcone, due matrimoniali con uscita sul secondo balcone bagno di servizio, singola, secondo bagno finestrato. Condizionatore e possibilità arredo. Cantina e posti auto assegnati. Cl. En. n.d. **€ 229.000**



G032: POVO: SUPERLATIVA VILLA DI RECENTE REALIZZAZIONE, in posizione soleggiata e panoramica. Soluzione su due livelli con ampio living, ampio giardino attrezzato su 4 lati, cucina, 4 bagni, 3 camere, stanza/ufficio, balconi, garage da 120 mq., cantina; ampia zona stube con appartamento indipendente per ospiti. Immobili di pregio. T.A. Cl. En. A+ **TRATT. RIS.**



H045: ZONA CALDONAZZO: ELEGANTE SCHIERA COME NUOVA - FINITURE EXTRA. Ingresso indipendente, soggiorno e cucina a vista, terrazzo coperto, giardino, bagno f.. A piano notte: stanza matrimoniale PANORAMICA, doppia, singola, balcone, bagno idro, bagno turco e cromoterapia. Al mansardato: openspace / camera matrimoniale. Lavanderia, garage triplo. T.A., Cl. En. G. **€ 325.000**