



A010: VILLAMONTAGNA: AMPIO MINI da 59 mq. con BALCONE In contesto tranquillo e ben manutentato, a primo piano, soggiorno con angolo cottura, balcone, ampia stanza matrimoniale servita da balcone, disbrigo arredabile e bagno. Totalmente arredato. Possibilità di Cantina ed eventuale Box. T.A., Cl. En. E

€ 117.000



A021: S. PIO X: MONOLOCALE CON P.AUTO PRIVATO, a pochi minuti dal centro in posizione servita e riservata, luminoso appartamento composto da ingresso, soggiorno/cottura con divano letto, bagno, soffitta e p.auto privato. ARREDATO. OTTIMO PER INVESTIMENTO!!! T.A., Cl. En. N.D.

€ 115.000



A033: LUNGO FERSINA: IN BEL CONTESTO CONDOMINIALE, adiacente alle passeggiate del del Fersina, ampio mini con balcone abitabile a piano intermedio. Ingresso arredabile, soggiorno con angolo cottura e uscita sul terrazzino, disbrigo, stanza matrimoniale, bagno con doccia. Cantina. Cl. En. E

€ 160.000



A036: SOLTERI: AMPIO MINI CON BALCONE vicinissimo a tutti i servizi, a secondo e ultimo piano. Ingresso, ampio soggiorno/cucina, ampio balcone a ovest, disbr. notte arredabile, ampia matrimoniale e comodo bagno. Pauto cond. ** Ottimo anche per investimento ** T.A., Cl. En. D

€ 120.000 + ev. garage



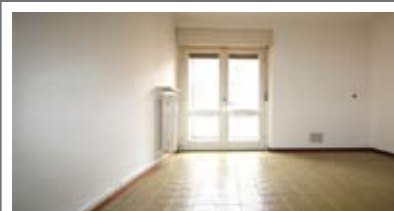
A043: PERGINE: MANSARDA CENTRALISSIMA, ARREDATA, splendida altezza con travi a vista, ingresso, ampia e luminosa zona living con spazioso soggiorno e angolo cottura, disbrigo notte, grande matrimoniale e bagno. Pregiati posti auto e giardino condominiale. Cl. En. F

€ 119.000



A061: LIMITROFO CENTRO STORICO: MINIAPPARTAMENTO A NUOVO e ARREDATO, in posizione strategica, arredato, 2nd piano con ascensore, ingr., soggiorno/cucina, bagno f., st. matrimoniale, 2 balconi. Immobile a reddito - buon investimento! Cl. En. C

€ 129.000



A086: S. PIO X: MINIAPPARTAMENTO A PIANO ALTO, a pochi minuti dal centro, ingresso, soggiorno - cucinino con uscita sul balcone, bagno f. e camera matrimoniale. Cantina. Pauto condominiali protetti da stanga. OTTIMO PER INVESTIMENTO!!!, T.A., Cl. En. C

€ 135.000



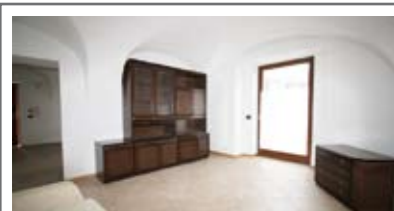
B009: S. PIO X - VICINANZA ALBERE: TOTALMENTE RISTRUTTURATO CON TERRAZZA, in contesto tranquillo e riservato, cucina - soggiorno, ripostiglio ad uso lavanderia, bagno, camera matrimoniale, camera media, balconcino e terrazza da 40 mq.. Cantina da 14mq., T.A., Cl. En. C

€ 260.000



B015: CLARINA: PARZIALMENTE ARREDATO A PIANO ALTO, luminoso e ben esposto, corridoio d'ingresso arredabile, soggiorno - cucina con uscita sul primo balcone, camera matrimoniale e camera doppia, bagno con secondo balcone. Soffitta privata e p.auto cond..Cl. En. C+

€ 240.000



B019: BASELGA DI PINE': CENTRALISSIMO CARATTERISTICO CON SOFFITTI AD AVVOLTO, ingresso indipendente, ampia cucina abitabile collegata al soggiorno con un meraviglioso sfogo sull'andito di proprietà piastrellato, due stanze matrimoniali, doppi servizi e zona lavanderia. Cantina e p.auto di proprietà. ** Ottimo come abitazione principale o per vacanze ** Cl. En. B

€ 190.000



B056: S. PIO X: IN ZONA LIMITROFA AL QUARTIERE DELLE ALBERE, in posizione tranquilla, a piano alto, ingresso, soggiorno - cucina separati con uscita sul balcone, due camere da letto con uscita su altri due balconi e bagno f.. Comodo Garage. T.A., Cl. En. B

€ 248.000



B096: V.LE VERONA: INVESTIMENTO - VICINANZA OSPEDALE E PISCINE, interessante appartamento da riammodernare con ottimo potenziale. Ingresso, ampio soggiorno con uscita su piccolo balcone, cucinino separato, stanza matrimoniale, bagno f.. P. auto riservato. Cl. En. E

€ 145.000

B013: S. PIO X:



TOTALMENTE RISTRUTTURATO, luminoso appartamento ben esposto, a piano intermedio, ingresso arredabile, ampia zona giorno open-space con uscita su comodo balcone, zona notte composta da stanza matrimoniale e stanza doppia, ripostiglio e bagno f.. Cantina. Cl. En. D

€ 259.000



B023: BOLGHERA:



RECENTEMENTE RISTRUTTURATO CON TERRAZZA e BOX, in piccola palazzina, ingresso, soggiorno cucina, splendida terrazza a sud-ovest, disbrigo, antibagno/ripostiglio, primo bagno, disbrigo notte, stanza matrimoniale, stanza doppia, secondo bagno f.. Cantina e garage. Cl. En. D

€ 290.000



B099: CRISTO RE: IN POSIZIONE STRATEGICA - RISTRUTTURATO A NUOVO, splendido bicamere con ingresso, ampia zona cucina con angolo cottura, balcone, stanza matrimoniale, elegante bagno f., stanza singola, ripostiglio. POSSIBILITA' di ARREDO - CHIAVI IN MANO, Cl. En. E

€ 205.000



C007: MARTIGNANO: in raro contesto BIFAMILIARE, grande appartamento con giardino esclusivo di 120 mq. parzialmente lastricato, cucina abitabile, ampio soggiorno, balcone con vista panoramica, disbrigo notte, stanza matrimoniale, secondo balcone, stanza doppia, stanza singola, doppi servizi f., terzo balcone, stube con caminetto, cantina, lavanderia, garage doppio, p. auto, T.A., Cl. En. D

€ 305.000



C015: PERGINE: AMPIO APPARTAMENTO DA 190 mq., vicino al centro e ai servizi, soluzione signorile frutto dall'unione di due appartamenti e facilmente separabile. Ingresso, ampia cucina, ripostiglio, studio, primo wc, ampio soggiorno di 50 mq, disbrigo notte, 3 camere, 2 bagni e terrazza. Cantina. T.A., Cl. En. E

€ 235.000 + ev. garage doppio



C058: CIMONE: Indipendenza, tranquillità e vista rilassante sulle Tre Cime del Bondone. Ingresso indipendente, a primo livello: zona giorno con atrio, soggiorno, cottura 2 balconi, w.c., al livello superiore mansardato alto, 3 stanze, ulteriori 2 balcone e bagno idro f.. Cantina, garage e pauto cond., T.A., Cl. En. D

€ 169.000



H002: M. BONDONE: VILLETTA BIFAMILIARE con AMPIO GIARDINO, vicino alle piste da sci, appartamento su 2 livelli, ingr., ampio soggiorno pranzo con caminetto e terrazzino con vista, cucina, disbr., 2 matrimoniali, bagno f., mansarda con ampia zona living, 3 stanze, bagno e bel terrazzo. Cantina. Cl. En. F

€ 260.000



B121: CLARINA: DUPLEX RISTRUTTURATO NEL 2002 - OTTIME FINITURE, in palazzo storico, vicino al centro. Ingr., soggiorno, cucina abitabile, bagno, ripostiglio, al piano superiore mansardato alto con travi a vista zona notte con 2 matrimoniali, bagno, ripostiglio. Avvolto di circa 25 mq. ad uso cantina/stube. P. auto. Cl. En. D

€ 270.000 + ev. garage



C008: BOLGHERA: AMPIO 3 stanze da 130 mq. RISTRUTTURATO A NUOVO, vicino all'ospedale S. Chiara, con ottime finiture. Ingresso arredabile, spaziosa zona giorno a SUD con area soggiorno e cucina separate, balcone con vista libera, ripostiglio attrezzato, locale lavanderia, disbrigo notte, doppi servizi, 3 stanze matrimoniali dalle generose metrature. Grande cantina e comodo garage. Cl. En. D

€ 425.000



C034: V. MARIGHETTO: GRANDE APPARTAMENTO A 2nd E ULTIMO PIANO in palazzina di 6 unità, atrio di ingresso, cucina abitabile, luminoso ampio soggiorno, terrazzo abitabile a sud, 2 ampie matrimoniali, stanza singola, doppi servizi. Cantina, soffitta e pauto cond., Cl. En. E

€ 230.000 + garage



C004: BOLGHERA: OTTIMA METRATURA, a pochi minuti dall'ospedale, in piccolo contesto, ingresso, cucina abitabile, soggiorno con balcone, bagno f., secondo balcone, 2 matrimoniali e camera singola. Soffitta e possibilità garage. T.A., Cl. En. N.D.

€ 225.000 + garage



C011: VILLAMONTAGNA: SPLENDIDO 3 STANZE MANSARDATO ALTO, con splendida vista sulla Valle dell'Adige. L'unità si compone di ingresso in spaziosa zona living con zona soggiorno e cucina distinte, ampio terrazzo, disbrigo, doppi servizi; zona notte con 2 matrimoniali, balcone, oltre ad una comoda singola. Possibilità di realizzare soffalco. Cantina, pauto privato e garage. Cl. En. D

€ 350.000



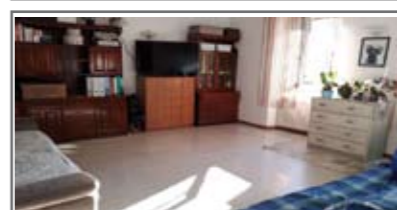
C040: MIOLA: NEL MERAVIGLIOSO CENTRO STORICO ad ultimo piano in piccolo contesto di due unità abitative. Ingresso, zona giorno con caminetto, angolo pranzo e cottura, stanza matrimoniale, stanza doppia e ampia singola con balcone, grande bagno. Soffitta e ampia cantina/deposito. T.A., Cl. En. E

€ 133.000



G026: BASELGA DI PINE': VILLA IMMERSA IN UN PARCO DI OLTRE 2700 MQ., con ottima vista aperta. L'immobile si compone di ampio patio abitabile, angolo cottura, zona pranzo, spazioso soggiorno con caminetto e zona studio, zona notte composta da stanza matrimoniale e due ampie singole da circa 13 mq., doppi servizi finestrate. Ampie finestrature e buone finiture. * Unica nel suo genere *. T.A., Cl. En. G

€ 390.000



H011: ALDENO: PORZIONE DI CASA IN CENTRO STORICO, abitazione 60 mq. parzialmente ristrutturato, ingr., cucina abitabile, soggiorno, bagno f., stanza matrimoniale, 2nd trilocale da 60 mq. da rifare, soffitta alta di circa 50 mq., cantina/avvolti, box auto, pauto privato. T.A., Cl. En. F (Ideale come soluzione plurifamiliare)

€ 160.000



H021: MONTE TERLAGO: ESCLUSIVA SCHIERA DI TESTA come nuova, ottimamente esposta, cucina abitabile con dispensa, ampio soggiorno, bagno, splendido giardino su 3 lati, ampia scala, 3 stanze, bagno f., 2 balconi. Cantina, lavanderia, stube, Box doppio, 2 p.auto.* imp.allarme, asp. polveri, irrigazione *. Cl. En. D

€ 349.000