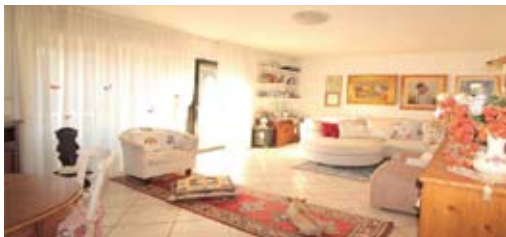




Via dei Paradisi, 15 Viale Rovereto, 5
0461.234526 0461.391764

*Le nostre migliori proposte
a pag.*

COGNOLA:



C015: SECONDO E ULTIMO PIANO PANORAMICO – RISTR. 2005, vicino a tutti i servizi, luminosissimo, ingr. arredabile, rara zona giorno da oltre 40 mq., balconi panoramici, scala di dislivello, 2 matrimoniali, balcone, stanza singola, ripost., doppi servizi. Cantina e garage, T.A., Cl. En. E **€ 315.000**

POVO:

C018: INQUADRIFAMILIARE ottimo appartamento di ben 107 mq. utili, ottimamente esposto e con vista. Ingr., soggiorno di 30 mq., terrazza, cucina abitabile, ripost., doppi servizi, disimp. arredabile, matrimoniale 18 mq., balcone, stanza doppia, (ricavabile terza stanza); box, cantina, orto e giardino, T.A., Cl. En. E **€ 315.000**



www.soluzionecasa.tn.it



A001: CIVEZZANO: RECENTE RISTRUTTURAZIONE CLASSE "A" in palazzina di 3 unità, zona giorno con angolo cottura, ampio balcone ottimamente esposto, disbr. notte, matrimoniale, bagno f., cantina, p. auto privato. (risc. a pavimento, pannelli solari, come nuovo), T.A., Cl. En. A

€ 108.000



A007: BESENELLO: MINIAPPARTAMENTO del 2002 con GIARDINO 60 mq. a SUD in piccola palazzina, ottime condizioni, ingr., soggiorno-cucina, disbrigo, stanza matrimoniale, bagno, balcone, ripostiglio, garage 18 mq., imp. allarme, T.A., Cl. En. D

€ 120.000



A008: PORT'AQUILA: MINIAPPARTAMENTO 54 mq. RISTRUTTURATO in palazzo storico totalmente ristrutturato nel 2000, a piano alto, ampio soggiorno-pranzo, cucinotto, disbrigo, stanza, bagno, totalmente arredato, T.A., Cl. En. D

€ 160.000



A012: COGNOLA: AMPIO MINIAPPARTAMENTO ristrutturato nel 2008, in piccola palazzina manutentata, ingresso, ampio soggiorno con balcone a ovest, cucinotto, disbrigo, stanza matrimoniale, bagno f. con balconcino, ripostiglio finestrato, p. auto cond., Cl. En. C+

€ 157.000



A023: VIA PERINI: SPLENDIDO MINIAPPARTAMENTO ULTIMO PIANO, in piccola palazzina, completamente ristrutturato e ammobiliato a nuovo, zona soggiorno con cucina a vista, terrazza, ampia camera matrimoniale, disbrigo, ampio bagno f., soffitta, Cl. En. C+

€ 195.000



A031: CRISTO RE: OTTIMA SOLUZIONE PER INVESTIMENTO! Adiacente al centro, comodissimo alla stazione, appartamento riammodernato, totalmente arredato e ben esposto, ingresso, soggiorno con angolo cucina, stanza matrimoniale, bagno e terrazza da 50 mq., Cl. En. D

€ 139.000



A040: SOLTERI: MONOLOCALE AD ULTIMO PIANO, ARREDATO, luminoso, esposto totalmente ad ovest, ingresso arredabile, ampia zona giorno/notte con angolo cottura, bagno. P. auto privato, T.A., Cl. En. D

€ 90.000



A044: CERVARA: ULTIMO PIANO PANORAMICO, ristrutturato, miniappartamento da 60 mq., ingresso con atrio arredabile, cucina - soggiorno, grande balcone con vista, camera matrimoniale, bagno f., ripostiglio. Garage e cantina, Cl. En. N.D.

€ 237.000



A064: SOPRAMONTE: MINIAPPARTAMENTO del 1996, in ottima palazzina, luminoso, ingresso, soggiorno/cucina, corridoio arredabile, ampio bagno f., camera matrimoniale, T.A., Cl. En. E

€ 79.000 + ev. garage



A077: MATTARELLO: RECENTE MINIAPPARTAMENTO con GIARDINO, in zona servita e centrale, ingresso, soggiorno con zona cottura e uscita sul terrazzo/giardino, disbrigo, stanza matrimoniale, bagno, garage, T.A., Cl. En. C

€ 145.000



A133: TRENTO NORD: vicino a tutti i servizi, grazioso miniappartamento in recente palazzina. Ingresso arredabile, soggiorno/cucina, bagno, ampia matrimoniale, balcone, p. auto coperto privato, T.A., Cl. En. D

€ 110.000 + garage



B001: S. PIO X: AMPIO 2 STANZE AD ULTIMO PIANO, ben esposto e luminoso, in piccola palazzina, recentemente ristrutturato, ingresso, soggiorno/cucina con balcone a ovest, disbrigo notte, ripostiglio, stanza matrimoniale, stanza doppia, secondo balcone, bagno f., cantina, soffitta, p. auto cond., T.A., Cl. En. E

€ 240.000



B007: CADINE: SPLENDIDO APPARTAMENTO 100 mq. A SUD In palazzina del 2011, atrio d'ingresso, soggiorno con cucina a vista, ampio terrazzo, corridoio arredabile, 2 stanze da letto, bagno f. con balcone, garage, T.A., Cl. En. B

€ 259.000



B012: SOPRAMONTE: ABITABILISSIMO, in piccola e recente palazzina, ottimo appartamento composto da ingresso, soggiorno-cucina, terrazzino ad ovest con vista libera, disbrigo, stanza matrimoniale, stanza singola, bagno. Garage doppio in lunghezza e p. auto cond., T.A., Cl. En. E

€ 185.000



B014: SUSA: ABITABILISSIMO CON SPLENDIDA VISTA, a secondo piano, ben esposto, rara ampia zona soggiorno/cucina, balcone con vista lago, disbr., camera matrimoniale, camera singola, bagno, cantina, (parzialmente arredato), T.A., Cl. En. F

€ 115.000



B015: MEANO: RECENTISSIMO E CON OGNI COMFORT, in graziosa palazzina, soluzione bicamere praticamente pari al nuovo: soggiorno/cucina, balcone, disimpegno notte arredabile, stanza doppia, stanza matrimoniale e bagno f., p. auto di proprietà, T.A., Cl. En. B

€ 220.000 + ev. garage



B039: MATTARELLO: RECENTISSIMO E ARREDATO vicino a tutti i principali servizi, luminoso appartamento composto da ingresso, soggiorno/cottura con terrazza abitabile, disbrigo, stanza matrimoniale, stanza singola, bagno f., secondo balcone, p. auto cond., T.A., Cl. En. N.D.

€ 179.000 + ev. garage



B040: OSPEDALE S. CHIARA: ULTIMO PIANO PANORAMICO ristrutturato nel 1999, ingresso, ampio soggiorno, balcone abitabile a sud, zona pranzo/cucinino, ampio bagno f., 2 ampie matrimoniali, cantina e p. auto cond. a rotazione. ** SPLENDIDA VISTA **, Cl. En. E

€ 210.000



B043: V. VATTARO: IN RECENTE PICCOLA PALAZZINA, appartamento panoramico, ballatoio/balcone privato, ingresso, soggiorno/pranzo con balcone dalla splendida vista libera, cucinotto, disbrigo, 2 stanze da letto, secondo balcone, bagno f., cantina f., Cl. En. B

€ 145.000 + garage doppio



B052: VILLAMONTAGNA: PORZIONCINA INDIPENDENTE, in centro storico, a piano terra 2 ampi avvolti ad uso deposito/cantina con w.c., a primo piano, ballatoio, ingr., soggiorno con angolo cucina, 1° stanza, ampio bagno, disimpegno notte, 2 stanze letto e guardaroba. Possibilità di garage, Cl. En. N.D.

€ 140.000



B056: VILLAZZANO: AMPIO DUE STANZE CON GIARDINO in piccolo contesto, ottime condizioni, ingresso nella zona giorno con cucina abitabile, bagno di servizio, disbrigo notte, bagno f., due stanze. Da tutti i locali si accede alla zona verde in parte piastrellata. Garage con annessa cantina. Cl. En. D

€ 260.000



B060: CRISTO RE: ESPOSIZIONE SUD A PIANO ALTO, a 5 min. a piedi dal centro, ingresso, cucina, ampio soggiorno, balcone a sud, bagno e due ampie camere matrimoniali una con cabina armadio, soffitta e p. auto privato, Cl. En. E

€ 215.000



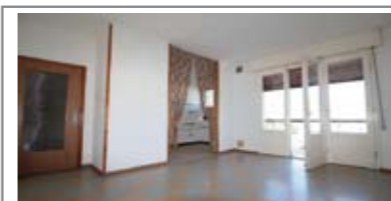
B099: ZONA V. GRAZIOLI: IMMOBILE DI PREGIO - ESCLUSIVO, piano alto, FINEMENTE RISTRUTTURATO, ampio ingr., soggiorno con cucina a vista, loggia panoramica, stanza/studio, doppi servizi, ripostiglio, camera matrimoniale con cabina armadio, soffitta, elegante arredo, Cl. En. E

€ 340.000



C022: L.GO CARDUCCI: PRESTIGIOSO 160 mq. RISTRUTTURATO in palazzo storico ristrutturato, ampio soggiorno di 45 mq., cucina, ripostiglio, bagno, matrimoniale, camera doppia, a piano superiore con ingresso indipendente, camera matrimoniale, bagno, T.A., comode cantine, Cl. En. C

€ 450.000



C040: S. PIO X - ZONA N.O.T.: AMPIO ULTIMO ED INTERO PIANO ampia soluzione, ingresso arredabile, sala giorno con balcone, sala pranzo con atro balcone, cucinino con dispensa, stanza bagno, 3 matrimoniali, p. auto in cortile privato, cantina e garage, Cl. En. D

€ 160.000



C043: PRIMA COLLINA: VISTA SU TUTTA LA CITTA', luminoso appartamento da 130 mq., ampio ingresso, soggiorno, grande terrazza panoramica, cucina abitabile, 3 stanze, doppi servizi, p. auto cond., ampia soffitta. Cl. En. E

€ 280.000 + ev. garage



C054: LIMITROFO CENTRO: OCCASIONE, ampia soluzione tricamere da 133 mq., abitabile da subito: ingr., corridoio, grande soggiorno/cucina, 3 ampie matrimoniali, 2 bagni f., cantina e due posti auto in cortile privato, T.A., Cl. En. E

€ 195.000



C057: RAVINA: AMPIO 3 STANZE in palazzina di 2 piani, ampia soluzione: ingresso, cucina abitabile, soggiorno, balcone, ripostiglio, bagno finestrato, due matrimoniali e una doppia. Cantina e garage compresi nel prezzo! Possibilità di ulteriore cantina, posto auto e soffitta. T.A., Cl. En. E

€ 198.000



C061: ZONA S. CAMILLO: SIGNORILE 3 STANZE A PIANO ALTO a due passi dal centro, ampia metratura, luminoso e ben esposto, ingresso, soggiorno, balcone a sud, cucina abitabile, disbrigo, tre stanze matrimoniali, bagno f., ripostiglio, cantina., Cl. En. E

€ 350.000



C072: CASTELLER: IN EDIFICIO STORICO COMPLETAMENTE RISTRUTTURATO, in un contesto da favola, spettacolare appartamento composto da ingresso, grande e luminosa zona giorno con vista panoramica, 2 ampi balconi, disbrigo notte, lavanderia, 3 stanze matrimoniali, doppi servizi, 2 p. auto, garage, T.A., Cl. En. C

€ 355.000
+ garage



C074: VILLAMONTAGNA: ATTICO PANORAMICO PARI AL NUOVO, IN PICCOLA RECENTE PALAZZINA, completamente sbarriata, ingresso, ampia zona giorno, balconi panoramici, cucina abitabile, disbrigo notte, doppi servizi, tre stanze, garage doppio e cantina, T.A., Cl. En. B

€ 350.000



C112: PZZA CENTA: Luminoso appartamento 105 mq. utili, in condominio signorile, a piano alto, ingresso, soggiorno, balcone su due lati con accesso da tutti i locali, cucina abitabile, ripostiglio, disbrigo arredabile, stanza matrimoniale, stanza doppia, possibilità ricavare terza stanza, bagno, garage, Cl. En. C+

€ 300.000



L005: ZONA PZZA DUOMO: Ufficio / Negozio a piano strada vetrinato, totalmente ristrutturato nel 2002, accesso da cortiletto all'interno di una corte condominiale, ampio openspace per la zona ufficio, antibagno e bagno, cantina. (cablato, non esposto direttamente sulla pubblica via), T.A., Cl. En. D

€ 170.000



L007: V. GARIZOLI/S. CAMILLO: Luminoso UFFICIO/APPARTAMENTO 130 mq., in zona servitissima, a due passi dal centro e dal tribunale, a 1mo piano, ampio ingr. arredabile, soggiorno con ampio balcone, cucina, stanza doppia, stanza matrimoniale, stanza media, bagno f., cantina. (Attualmente A/10 trasformabile in A/2), Cl. En. D

€ 320.000



G005: COLLINA DI MEANO: SOLUZIONE TERRA-CIELO da 470 mq., buone condizioni, posizione dominante, 3 livelli fuori terra da 156 mq., possibilità di ricavare 3 ampie unità indipendenti, piazzale e giardino privato, pannelli solari termici, T.A., Cl. En. G

€ 580.000



G006: CERNIDOR/BELLEVUE: VILLA SINGOLA IN POSIZIONE DOMINANTE, strutturata su 2 livelli fuori terra. Ingresso, cucina abitabile, enorme soggiorno, terrazzo con vista panoramica, 2 stanze matrimoniali, stanza singola, bagno f., giardino, garage, cantina, vano caldaia/lavanderia. A piano terra stanza/studio indipendente con bagno. Possibilità di soprizzo, T.A., Cl. En. E

€ 890.000



G023: SOPRAMONTE: CASA SINGOLA, ottime condizioni, posizione dominante, 3 livelli di 90 mq. utili ciascuno: ingr., zona soggiorno/pranzo openspace, angolo cucina, giardino terrazzato con bella vista, 2 matrimoniali, bagno f., soffitta al grezzo (sopraelevabile), lavanderia, stube, cantine, box doppio, p. auto, legnaia, T.A., Cl. En. E

€ 480.000



G027: TENNA: VILLA SINGOLA con 1000 mq. di giardino recintato, accesso da terrazza di oltre 30 mq. a sud, ampio soggiorno, cucina, balcone, bagno f., 2 stanze; in mansarda: bagno f., 2 stanze e ampia zona living. Box e Stube, T.A., Cl. En. E

€ 359.000



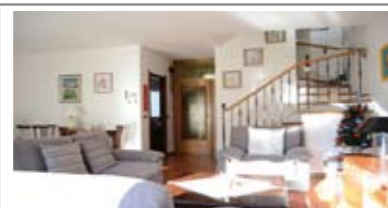
G061: PERGINE: VILLA SIGNORILE IN ZONA DI PREGIO ottimamente esposta con splendida vista libera, 500 mq. di giardino, 3 livelli fuori terra, possibilità di 2 ampi appartamenti indipendenti con ampi spazi accessori, abitabile da subito, sempre mantenuta, pannelli solari e voltaici, garage doppio, T.A., Cl. En. D

€ 550.000



H010: VATTARO: BELLA PORZIONE LIBERA SU 3 LATI, in centro paese, da sistemare con possibilità di sopraelevazione e trasformazione in splendido DUPLEX con soggiorno, cucina abitabile, balcone a sud, bagno f., stanza, ripostiglio e sottotetto trasformabile in zona notte, avvolti, garage, T.A., Cl. En. G

€ 79.000



H020: COGNOLA: SCHIERA DI TESTA IMMERSA NEL VERDE in contesto esclusivo ed appartato, dagli ampi spazi interni, ottimamente mantenuta, cucina abitabile, ampio soggiorno, balcone abitabile, ampia scala, 3 stanze ed il secondo bagno f., soffitta, terrazza a vasca panoramica, box doppio, lavanderia. Pannelli solari, cappotto, imp. allarme. Cl. En. D

€ 390.000



H038: MARTIGNANO: SCHIERA IN POSIZIONE DOMINANTE, per chi ama il sole da mattina a sera e panorama da cartolina. Distribuita su tre comodi livelli, recentemente aggiornata dal punto di vista energetico. L'immobile gode di piacevoli e appartati spazi esterni per sentirsi in vacanza tutto l'anno! Ottima soluzione, T.A., Cl. En. D

€ 345.000