



Via dei Paradisi, 15 Viale Rovereto, 5
0461.234526 0461.391764

*Le nostre migliori proposte
a pag.*

MATTARELLO:



A077: RECENTE MINIAPPARTAMENTO con GIARDINO, in zona servita e centrale, ingresso, soggiorno con zona cottura e uscita sul terrazzo/giardino, disbrigo, stanza matrimoniale, bagno f., T.A., Cl. En. C **€ 115.000 + garage**

CERNIDOR/BELLEVUE:

G006: VILLA SINGOLA IN POSIZIONE DOMINANTE, strutturata su 2 livelli fuori terra. Ingresso, cucina abitabile, enorme soggiorno, terrazzo con vista panoramica, 2 stanze matrimoniali, stanza singola, bagno f., giardino, garage, cantina, vano caldaia/lavanderia. A piano terra stanza/studio indipendente con bagno. Possibilità di sopralzo, T.A., Cl. En. E **€ 890.000**



www.soluzionecasa.tn.it



A007: BESENELLO: MINIAPPARTAMENTO del 2002 con GIARDINO 60 mq. a SUD in piccola palazzina, ottime condizioni, ingr., soggiorno-cucina, disbrigo, stanza matrimoniale, bagno, balcone, ripostiglio, garage 18 mq., imp. allarme, T.A., Cl. En. D

€ 120.000



A023: VIA PERINI: SPENDIDO MINIAPPARTAMENTO ULTIMO PIANO, in piccola palazzina, completamente ristrutturato e ammobiliato a nuovo, zona soggiorno con cucina a vista, terrazza, ampia camera matrimoniale, disbrigo, ampio bagno f., soffitta, Cl. En. C+

€ 195.000



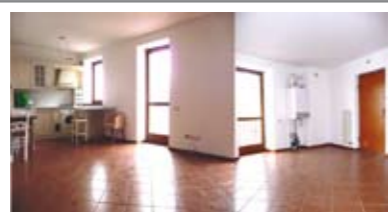
A056: LIMITROFO CENTRO STORICO: MINIAPPARTAMENTO A NUOVO e ARREDATO, in posizione strategica, secondo piano, ingresso, bagno con doccia, soggiorno/cucina e camera matrimoniale. Ottimo anche per investimento! Cl. En. C

€ 130.000



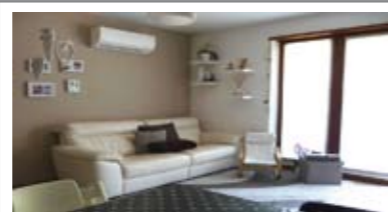
A064: SOPRAMONTE: MINIAPPARTAMENTO del 1996, in ottima palazzina, luminoso, ingresso, soggiorno/cucina, corridoio arredabile, ampio bagno f., camera matrimoniale, T.A., Cl. En. E

€ 79.000
+ ev. garage



B014: SUSA: ABITABILISSIMO CON SPENDIDA VISTA, a secondo piano, ben esposto, rara ampia zona soggiorno/cucina, balcone con vista lago, disbr., camera matrimoniale, camera singola, bagno, cantina, (parzialmente arredato), T.A., Cl. En. F

€ 115.000



B015: MEANO: RECENTISSIMO E CON OGNI COMFORT, in graziosa palazzina, soluzione bicamere praticamente pari al nuovo: soggiorno/cucina, balcone, disimpegno notte arredabile, stanza doppia, stanza matrimoniale e bagno f., p. auto di proprietà, T.A., Cl. En. B

€ 220.000
+ ev. garage



B038 BOLGHERA: LIMITROFO OSPEDALE, IN CONTESTO TRANQUILLO ingresso, soggiorno - cucina con uscita su un bel balcone abitabile, 2 ampie camere, cabina armadio, bagno f., ripostiglio, cantina, p. auto cond., Cl. En. E

€ 230.000
+ ev. garage



B043 V. VATTARO: IN RECENTE PICCOLA PALAZZINA, appartamento panoramico, balcone/balcone privato, ingresso, soggiorno/pranzo con balcone dalla splendida vista libera, cucinotto, disbrigo, 2 stanze da letto, secondo balcone, bagno f., cantina f., Cl. En. B

€ 145.000
+ garage doppio



B056 VILLAZZANO: AMPIO DUE STANZE CON GIARDINO in piccolo contesto, ottime condizioni, ingresso nella zona giorno con cucina abitabile, bagno di servizio, disbrigo notte, bagno f., due stanze. Da tutti i locali si accede alla zona verde in parte piastrellata. Garage con annessa cantina. Cl. En. D

€ 260.000



B060 CRISTO RE: ESPOSIZIONE SUD A PIANO ALTO, a 5 min. a piedi dal centro, ingresso, cucina, ampio soggiorno, balcone a sud, bagno e due ampie camere matrimoniali una con cabina armadio, soffitta e p. auto privato, Cl. En. E

€ 215.000



B065 CRISTO RE: A DUE PASSI DAL CENTRO, in un contesto tranquillo, ingresso, soggiorno, cucinotto con uscita sul balcone, disbrigo, bagno finestrato con vasca, stanza matrimoniale, stanza singola, ripostiglio, Cl. En. N.D.

€ 175.000



B099 ZONA V. GRAZIOLI: IMMOBILE DI PREGIO - ESCLUSIVO, piano alto, FINEMENTE RISTRUTTURATO, ampio ingr., soggiorno con cucina a vista, loggia panoramica, stanza/studio, doppi servizi, ripostiglio, camera matrimoniale con cabina armadio, soffitta, elegante arredo, Cl. En. E

€ 340.000



C004: LUNGO FERSINA: SPENDIDO APPARTAMENTO RISTRUTTURATO in pregiato condominio, 120 mq., ingr. arredabile, soggiorno, balcone a sud, cucina abitabile, disbrigo notte, ripostiglio, 2 matrimoniali, stanza armadi, doppi servizi, cantina, finiture di pregio, Cl. En. D

€ 359.000
+ p. auto coperto



C006: PERGINE: in BIFAMILIARE con SPENDIDO GIARDINO DI 600 MQ BEN ESPOSTO, ultimo piano appartamento di 140 mq., ingresso, ampio soggiorno, cucina, balcone, tre grandi stanze, bagno f., ripost., soffitta da 50 mq., p. auto in ampio cortile, cantina, stube, 2 ampi garages, T.A., Cl. En. E

€ 265.000



C015: COGNOLA: SECONDO E ULTIMO PIANO PANORAMICO - RISTR. 2005, vicino a tutti i servizi, luminosissimo, ingr. arredabile, rara zona giorno da oltre 40 mq., balconi panoramici, scala di dislivello, 2 matrimoniali, balcone, stanza singola, ripost., doppi servizi. Cantina e garage, T.A., Cl. En. E

€ 315.000



C018: POVO: IN QUADRIFAMILIARE ottimo appartamento di ben 107 mq. utili, ottimamente esposto e con vista. Ingr., soggiorno di 30 mq., terrazza, cucina abitabile, ripost., doppi servizi, disimp. arredabile, matrimoniale 18 mq., balcone, stanza doppia, (ricavabile terza stanza); box, cantina, orto e giardino, T.A., Cl. En. E

€ 315.000



C035: RAVINA: AMPIO ULTIMO PIANO a SUD - SPENDIDA VISTA, centralissimo, in contesto tranquillo e riservato, ingr., cucina abitabile, soggiorno, due balconi, disbr. notte, 3 ampie stanze, doppi servizi, comodo garage e cantina, T.A., Cl. En. E

€ 290.000



C043: PRIMA COLLINA: VISTA SU TUTTA LA CITTA'; luminoso appartamento da 130 mq., ampio ingresso, soggiorno, grande terrazza panoramica, cucina abitabile, 3 stanze, doppi servizi, p. auto cond., ampia soffitta. Cl. En. E

€ 290.000
+ ev. garage



C074: VILLAMONTAGNA: ATTICO PANORAMICO PARI AL NUOVO, IN PICCOLA RECENTE PALAZZINA, completamente sbarriera, ingresso, ampia zona giorno, balconi panoramici, cucina abitabile, disbrigo notte, doppi servizi, tre stanze, garage doppio e cantina, T.A., Cl. En. B

€ 370.000



L007: V. GARIZOLI/S. CAMILLO: Luminoso UFFICIO/APPARTAMENTO 130 mq., in zona servitissima, a due passi dal centro e dal tribunale, a 1mo piano, ampio ingr. arredabile, soggiorno con ampio balcone, cucina, stanza doppia, stanza matrimoniale, stanza media, bagno f., cantina. (Attualmente A/10 trasformabile in A/2), Cl. En. D

€ 320.000



G005: GARDOLO DI MEZZO: SOLUZIONE TERRA-CIELO da 470 mq., buone condizioni, posizione dominante, 3 livelli fuori terra da 156 mq., possibilità di ricavare 3 ampie unità indipendenti, piazzale e giardino privato, pannelli solari termici, T.A., Cl. En. G

€ 580.000



G027: TENNA: VILLA SINGOLA con 1000 mq. di giardino recintato, accesso da terrazza di oltre 30 mq. a sud, ampio soggiorno, cucina, balcone, bagno f., 2 stanze; in mansarda: bagno f., 2 stanze e ampia zona living. Box e Stube, T.A., Cl. En. E

€ 359.000



G061 PERGINE: VILLA SIGNORILE IN ZONA DI PREGIO ottimamente esposta con splendida vista libera, 500 mq. di giardino, 3 livelli fuori terra, possibilità di 2 ampi appartamenti indipendenti con ampi spazi accessori, abitabile da subito, sempre mantenuta, pannelli solari e voltaici, garage doppio, T.A., Cl. En. D

€ 550.000



H010: VATTARO: BELLA PORZIONE LIBERA SU 3 LATI, in centro paese, da sistemare con possibilità di sopraelevazione e trasformazione in splendido DUPLEX con soggiorno, cucina abitabile, balcone a sud, bagno f., stanza, ripostiglio e sottotetto trasformabile in zona notte, avvolti, garage, T.A., Cl. En. G

€ 79.000



H035: CADINE: PORZIONE BIFAMILIARE CON 400 mq. GIARDINO in posizione dominante, ottimamente esposta, ampio soggiorno con terrazza a sud con accesso al favoloso giardino, cucina abitabile, doppi servizi, zona notte con ampia matrimoniale, stanza doppia e ampia singola. Openspace mansardato con w.c., cantina, lavanderia, garage, Cl. En. N.D.

€ 439.000



H038: MARTIGNANO: SCHIERA IN POSIZIONE DOMINANTE, per chi ama il sole da mattina a sera e panorama da cartolina. Distribuita su tre comodi livelli, recentemente aggiornata dal punto di vista energetico. L'immobile gode di piacevoli e apparati spazi esterni per sentirsi in vacanza tutto l'anno! Ottima soluzione, T.A., Cl. En. D

€ 345.000



I027: V. GRAZIOLI: PRESTIGIOSO PIANO ALTO, 180 mq, atrio ingr., soggiorno 50 mq, cucina abitabile, 4 balconi, doppi servizi f., ripost., disimp., 4 ampie stanze, cantina. (attualmente locato a 920 euro/mese). Cl. En. F

€ 409.000