



Altre proposte a pag. 10-11

SOLUZIONE CASA

TRENTO - Via dei Paradisi, 15 TRENTO - Viale Rovereto, 5

t. 0461.234526 T. 0461.391764



€ 279.000

B022: BOLGHERA: PIANO ALTO CON SPLENDIDA VISTA LIBERA, ottimamente esposto e luminosissimo, ingresso arredabile, ampio soggiorno, balcone a SUD, cucina abitabile separata, ripostiglio, matrimoniale da ca. 15 mq., camera doppia, bagno f.. Soffitta, box, p. auto cond., Cl. En E

info@soluzionecasa.tn.it www.soluzionecasa.tn.it

G032: LAVIS:



AMPIO 3 STANZE CON 200 mq. di GIARDINO nella prima collina, in piccola e recente palazzina, ingresso, soggiorno, cucina, ripostiglio, disbrigo, doppi servizi, 3 ampie stanze, 2 p. auto e comodo garage. T.A., Cl. En. D

€ 320.000



B101: BOLGHERA: LUMINOSO BICAMERE CON TERRAZZA DA 90 mq., in condominio signorile, RISTRUTTURATO e parzialmente arredato, ingresso, soggiorno con angolo cottura, splendido terrazzo, disbrigo, stanza matrimoniale, stanza singola, bagno. Cantina, ampio garage e p.auto di proprietà compresi nel prezzo, Cl. En. C

€ 290.000



B110: COGNOLA: OCCASIONE APPARTAMENTO MANSARDATO, in zona tranquilla e servita, terzo e ultimo piano, ingresso, cucinino, soggiorno, stanza media, stanza matrimoniale, bagno f. Cantina e p.auto e giardino condominiale. ** OTTIMO ANCHE PER INVESTIMENTO ** Cl. En. E

€ 99.000



C001: VILLAZZANO: OTTIMA SOLUZIONE 3 STANZE in elegante palazzina dotata di zona verde, posizione unica e dominante, ingr. soggiorno con balcone e cucina a vista servita da altro balcone, 3 stanze (matrim., doppia e singola) e bella terrazza, doppi servizi. Cantina/deposito 22 mq., p.auto, garage. T.A., Cl. En. N.D.

€ 335.000



A019: ZONA SOLTERI: MINIAPPARTAMENTO DEL 2008 AD ULTIMO PIANO, con ascensore, luminoso e con vista libera, ingresso, soggiorno/cucina, ampio balcone, corridoio arredabile, bagno f., ampia stanza matrimoniale. Posti auto condominiali (possibilità di eventuale arredo). T.A., Cl. En. C

€ 130.000 + ev. garage



A077: MATTARELLO: RECENTE MINIAPPARTAMENTO con GIARDINO, in zona servita e centrale, ingresso, soggiorno con zona cottura e uscita sul terrazzo/giardino, disbrigo, stanza matrimoniale, bagno, garage, T.A., Cl. En. C

€ 139.000



A080: LIMITROFO "ALBERE": OTTIMO MINIAPPARTAMENTO pari al NUOVO, zona servitissima, ingresso, soggiorno - cucina con uscita su balcone, bagno, camera matrimoniale con uscita su secondo balcone, cantina, Cl. En. C

€ 160.000 + ev. p. auto



A103: CRISTO RE: Ampio MINIAPPARTAMENTO, in posizione tranquilla e fuori dal traffico, a secondo piano, soggiorno e cucina, ripostiglio, bagno f. e camera matrimoniale. Cantina e p. auto condominiali protetti da stanga., Cl. En. E

€ 150.000



B028: V. MARIGHETTO - MAN: RISTRUTTURATO A NUOVO, in piccola e tranquilla palazzina fuori dal traffico, grazioso appartamento con ingresso, soggiorno con angolo cottura, balconcino, disbrigo, stanza matrimoniale, stanza media, bagno, ripostiglio. Cl. En. N.D.

€ 175.000 + garage



B033: MATTARELLO: OTTIMO 2 STANZE CON AMPIO GIARDINO, in contesto residenziale adiacente al centro di Mattarello, zona giorno con cottura a vista e sfogo sul giardino, disbrigo notte arredabile, stanza matrimoniale, stanza doppia, bagno f., cantina, garage soppalcato, T.A., Cl. En. N.D.

€ 180.000



G074: COGNOLA:



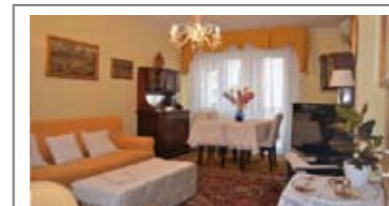
VISTA MOZZAFIATO E LUMINOSISSIMO ingresso, ampissima zona giorno con cottura a vista e affaccio sul balcone panoramico, terrazzo di 20 mq., stanza/studio, disbrigo, 2nd stanza e stanza matrimoniale con bagno dedicato e cabina armadio, 2nd servizio. Cantina-lavanderia, 2 p. auto privati. * Finiture Extra *. T.A., Cl. En. D.

€ 460.000



C042: RAVINA: SPLENDIDO ULTIMO PIANO 140 mq. del 2002, posizione tranquilla e nel verde, luminoso, libero su 3 lati, atrio, ampio soggiorno, cucina abitabile, disbrigo arredabile, 3 ampie camere, doppi servizi f., ripostiglio, ampi balconi. Garage, cantina e p.auto. T.A., Cl. En. D

€ 340.000



C090: ZONA PONTE CAVALLEGGERI: RISTRUTTURATO CON TERRAZZA DA 30 MQ.: in bella palazzina ben abitata, luminoso, ingr. arredabile, ampio soggiorno, cucina abitabile, 3 camere, bagno f., ripostiglio, balcone e ampia terrazza attrezzata ad ovest, soffitta, cantina, p. auto cond., Cl. En. N.D.

€ 340.000



G027: COLLINA PRESSANO: CASA INDIPENDENTE interessante singola composta, al primo piano open-space di 50 mq., 2 bagni f., camera matrimoniale, singola/studio, a piano superiore 2 matrimoniali, studio, 3to bagno. Garage da 50 mq., 2 cantine, bel giardino. ** Si vende al grezzo - in fase di realizzo - possibilità di immobile finito chiavi in mano ** T.A., Cl. En. N.D.

€ 400.000



B048: BASELGA DI PINE / POGGIO DEI PINI: APPARTAMENTO 2 STANZE IN TRIFAMILIARE, luminosissimo, ampio soggiorno-cucina con grande ripostiglio/dispensa, disbrigo notte, 2 stanze matrimoniali, bagno f.. Soffitta, ampio giardino e p. auto. T.A., Cl. En. E

€ 168.000



B052: S. PIO X: INTERESSANTE APPARTAMENTO A IL PIANO ALTO, buon condominio, zona servitissima, tranquilla e a due passi dal centro. Accogliente ingresso, zona giorno, cucinotto finestrato, poggolo, 2 stanze matrimoniali, bagno ristrutturato. Cantina. Possibilità garage. Cl. En. E

€ 170.000



B056: BOLGHERA: PRIMISSIME VICINANZE OSPEDALE, in un contesto tranquillo, a secondo piano, ingresso, cucina, soggiorno, bel terrazzino abitabile, camera matrimoniale, camera doppia, ampio bagno, Cl. En. D

€ 185.000 + ev. garage



B090: V. DEGASPERI: AMPIO E RISTRUTTURATO, contesto tranquillo e riservato, ampio soggiorno - cucina con balcone, stanza matrimoniale, stanza doppia, secondo balcone, bagno f., ripostiglio. Cantina, T.A., Cl. En. D

€ 232.000 + ev. p. auto e/o box



B092: SOPRAMONTE: AMPIO 2 stanze con 200 mq. di GIARDINO, in recente palazzina di 6 unità, esposto su 3 lati, ingresso, ampio soggiorno con cucina a vista, giardino in parte lastricato con zona Relax/Gazebo/Orto, ripostiglio, disbrigo notte, ampia matrimoniale, bagno f., stanza singola. Garage da 40 mq.. (Finiture extracapitolato). T.A., Cl. En. D

€ 265.000



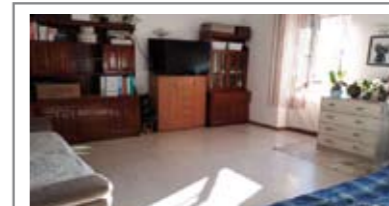
B099: CRISTO RE: IN POSIZIONE STRATEGICA - RISTRUTTURATO A NUOVO, splendido bicamere con ingresso, ampia zona cucina con angolo cottura, balcone, stanza matrimoniale, elegante bagno f., stanza singola, ripostiglio. POSSIBILITÀ di ARREDO - CHIAVI IN MANO, Cl. En. E

€ 215.000



H002: M. BONDONE: VILLETTA BIFAMILIARE con AMPIO GIARDINO, vicino alle piste da sci, appartamento su 2 livelli, ingr., ampio soggiorno pranzo con caminetto e terrazzino con vista, cucina, disbr., 2 matrimoniali, bagno f., mansarda con ampia zona living, 3 stanze, bagno e bel terrazzo. Cantina. Cl. En. F

€ 275.000



H011: ALDENO: PORZIONE DI CASA IN CENTRO STORICO, abitazioni 60 mq. parzialmente ristrutturato, ingr., cucina abitabile, soggiorno, bagno f., stanza matrimoniale, 2nd trilocale da 60 mq. da risanare, soffitta alta di circa 50 mq., cantina/avvolti, box auto, T.A., Cl. En. F (Ideale come soluzione plurifamiliare)

€ 175.000 + ev. p. auto



H013: VILLAZZANO: OTTIMA SCHIERA CENTRALE, in contesto tranquillo e dominante, con splendida vista; ingr. indip., ampio soggiorno, cucina abitabile, giardino terrazzato, zona notte con stanza singola, stanza doppia, matrimoniale con cabina armadio, 2 balconi, doppi servizi, soffitta, box doppio, T.A., Cl. En. E

€ 349.000



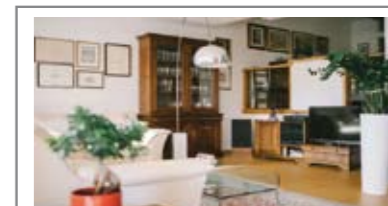
H021: MONTE TERLAGO: ESCLUSIVA SCHIERA DI TESTA come nuova, ottimamente esposta, cucina abitabile con dispensa, ampio soggiorno, bagno, splendido giardino su 3 lati, ampia scala, 3 stanze, bagno f., 2 balconi. Cantina, lavanderia, stube, Box doppio, 2 p.auto.* imp.allarme, asp. polveri, irrigazione *. Cl. En. D

€ 349.000



H023: ALTOPIANO DI PINE: PORZIONE DI CASA DALLA ARMONICA FORMA ROTONDA, a piano terra ampia cantina, locale caldaia con doccia, ingresso indip., soggiorno-cucina open space, bagno, a 1mo piano 2 stanze doppie, bagno, a 3zo piano soffitta riscaldata con ampia finestra e velux. Orto / p. auto. Cl. En. G

€ 59.000



H098: SAN ROCCO: SCHIERA FINEMENTE RISTRUTTURATA NEL 2010, ingr., cucina, sala da pranzo, soggiorno, bagno, terrazzo con vista, giardino, disimp., bagno f., 2 matrimoniali, 1 stanza media, 2 terrazze, mansarda open-space, cantina, stube, loc. caldaia, lavanderia, T.A., garage, Cl. En. D

€ 430.000

