

**B025: S. PIO X**



LUMINOSO ULTIMO PIANO PANORAMICO CON ASCENSORE, In zona servitissima, proponiamo appartamento con ingresso, soggiorno con balcone, cucina abitabile, matrimoniale, stanza media, bagno f., ripostiglio. Garage, cantina e soffitta. SUBITO DISPONIBILE, Cl. En N.D.

€ 205.000

**B056: BOLGHERA:**



PRIMISSIME VICINANZE OSPEDALE, in un contesto tranquillo, a secondo piano, ingresso, cucina, soggiorno, bel terrazzino abitabile, camera matrimoniale, camera doppia, ampio bagno, Cl. En. D

€ 185.000 + ev. garage



**B117: MONTE TERLAGO:** IN FABBRICATO STORICO RIAMMODERNATO, abitabile da subito, ingresso, cucina con balcone, 2 stanze e bagno f.. Possibilità di accorpate l'appartamento adiacente per ottenere un'unità dall'ottima metratura con 60.000 euro aggiuntivi. Disponibili cantina e ampio Box. Cl. En. D

€ 80.000



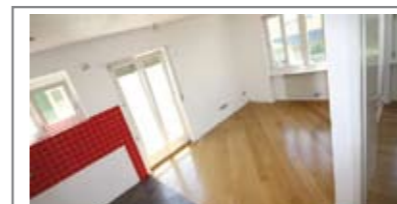
**C001: VILLAZZANO:** OTTIMA SOLUZIONE 3 STANZE in elegante palazzina dotata di zona verde, posizione unica e dominante, ingr., soggiorno con balcone e cucina a vista servita da altro balcone, 3 stanze (matrim., doppia e singola) e bella terrazza, doppi servizi. Cantina/deposito 22 mq., p. auto, garage. T.A., Cl. En. N.D.

€ 335.000



**C012: S. BARTOLOMEO:** AMPIO APPARTAMENTO in zona tranquilla, ingr. arredabile, luminoso soggiorno con uscita su comodo balcone, cucinotto, disbrigo notte, 3 stanze (2 matrimoniali e 1 singola) e bagno f. Ampia cantina f., T.A., Cl. En. E

€ 215.000



**C042: BOLGHERA:** IN UNA DELLE ZONE PIU' ESCLUSIVE, appartamento in un piccolo contesto, manutentato e riservato. Ingresso arredabile, soggiorno con angolo cottura e balcone, studio/3za stanza, 2 ampie camere e bagno f. Cantina, soffitta e p. auto condominiali.

€ 295.000



**H005: TERLAGO:** PORZIONE TERRA-CIELO, oltre 300 mq su tre livelli, da sistemare, parco verde esterno con vialetto di accesso; ideale per ricavarne soluzione bi/tri-familiare, Cl. En. F

€ 280.000



**B119: VILLAZZANO:** OCCASIONE APPARTAMENTO RISTRUTTURATO, in posizione centrale con vista sulla città, in piccola palazzina, ingresso, soggiorno - cucina, balcone, camera singola, camera matrimoniale, secondo balcone, bagno f.. Cantina, orto, p. auto cond., T.A., Cl. En. D

€ 195.000



**C007: COGNOLA:** PANORAMICO ULTIMO PIANO IN TRIFAMILIARE, soleggiato con accesso indip., ingr. arredabile, stanza doppia, grande matrimoniale, ampio balcone a sud, doppi servizi f., 3za stanza doppia, grande zona giorno con cottura a vista, ampio TERRAZZO a sud-ovest, 3 p. auto priv., soffitta, T.A., Cl. En. N.D.

€ 310.000



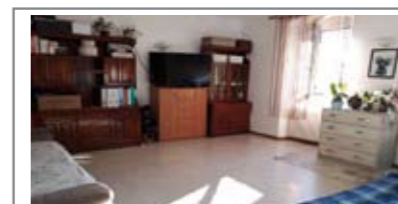
**C018: CALAVINO:** ULTIMO PIANO IN CONTESTO STORICO - RISTR. 2008 splendido appartamento con finiture di pregio. Accogliente ingresso, living con zona relax, grande terrazza coperta, soggiorno, zona cottura, disbrigo notte, 2 stanze medie e stanza matrimoniale con cabina armadio, doppi servizi, rara stube a volti in sasso recuperato, box doppio, p. auto, lavanderia/wc e cantina. T.A., Cl. En. C

€ 259.000



**C065: ZONA V. MILANO:** CENTRALISSIMO e SIGNORILE 3 STANZE: grande appartamento in condominio interamente manutentato, ingresso, cucina abitabile, ampio e luminoso soggiorno con balcone a sud/ovest; disbrigo notte, 2 grandi matrimoniali, balcone, stanza doppia, doppi servizi, ripostiglio, Cl. En. E

€ 400.000 + garage



**H011: ALDENO:** PORZIONE DI CASA IN CENTRO STORICO, abitazioni 60 mq. parzialmente ristrutturato, ingr., cucina abitabile, soggiorno, bagno f., stanza matrimoniale, 2nd trilocale da 60 mq. da risanare, soffitta alta di circa 50 mq., cantina/avvolti, box auto, T.A., Cl. En. F (Ideale come soluzione plurifamiliare)

€ 175.000 + ev. p. auto



**B132: CLARINA - V. GRAMSCI:** APPARTAMENTO RECENTEMENTE RISTRUTTURATO, 87 mq. netti, contesto tranquillo e fuori dal traffico, ingresso arredabile, grande soggiorno e una cucina abitabile, terrazzo ad ovest, disbrigo notte, ripostiglio, 2 ampie matrimoniali, balcone e bagno f.. P. auto cond. e BOX DOPPIO. Cl. En. N.D.

€ 285.000



**C010: BOLGHERA:** A PIANO ALTO CON OTTIMA VISTA Nel cuore della Bolghera, ampia metratura, ingr. arredabile, zona giorno con ampia cucina - sala da pranzo, balcone, salone, disbrigo notte, 3 stanze (matrimoniale, doppia, singola), balcone a sud, bagno f., lavanderia/ripostiglio, ampia cantina, possibilità di garage, Cl. En. N.D.

€ 380.000



**C040: MATTARELLO:** IN PALAZZINA STORICA RISTRUTTURATA DI SOLI 2 UNITA', ampio appartamento da 161 mq. a primo piano. Ampio ingresso, ripostiglio, cucina/soggiorno, balcone a sud, 3 ampie matrimoniali, studio, 2 bagni, altro ripostiglio. 35 mq di cantine, 2 soffitte, garage da 20 e 35 mq., piccolo orto, T.A., Cl. En. C+

€ 288.000



**G029: MEANO:** VILLA BIFAMILIARE con ampio giardino composta da 2 ampi appartamenti indip., bicamere e tricamere con doppi servizi, ampio garage. (Caldaie a condensazione, serramenti triplo vetro, tapparelle elettriche, risc. pavimento, cappotto, v.citofono, pred. allarme). Ideale per famiglia con 2 nuclei, T.A., Cl. En. C

€ 550.000



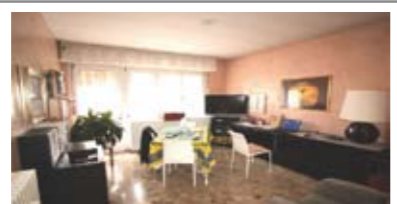
**H038: VILLAZZANO:** ESCLUSIVA SCHIERA CENTRALE ingr. da giardinetto di proprietà, disbrigo, ampio soggiorno, balcone ad ovest, soleggiato giardino, cucina abitabile, bagno f., a livello superiore zona notte con 3 stanze (2 matrimoniali e 1 singola), balcone, a ultimo piano mansarda con terrazzo a vasca. Garage e locale caldaia. T.A., Cl. En. N.D.

€ 359.000



**A008: PORT'AQUILA:** MINIAPPARTAMENTO 54 mq. RISTRUTTURATO in palazzo storico totalmente ristrutturato nel 2000, a piano alto, ampio soggiorno-pranzo, cucinotto, disbrigo, stanza, bagno, totalmente arredato, T.A., Cl. En. D

€ 155.000



**A034: BOLGHERA:** NUDA PROPRIETA', in signorile condominio, a PIANO ALTO, ampio ingresso, ripostiglio, cucina abitabile, soggiorno, bagno finestrato e camera matrimoniale, soffitta e p. auto condominiale, Cl. En. D

€ 150.000



**A036: COGNOLA:** RISTRUTTURATO E CON TERRAZZINO, fuori dal traffico, in palazzina ben tenuta e con poche unità abitative e ottima esposizione, soggiorno-cottura, terrazzino, stanza, bagno finestrato. P. auto cond.. Ideale anche per investimento !! T.A., Cl. En. D

€ 125.000



**A043: PERGINE:** MANSARDA CENTRALISSIMA, ARREDATA, splendida altezza con travi a vista, ingresso, ampia e luminosa zona living con spazioso soggiorno e angolo cottura, disbrigo notte, grande matrimoniale e bagno. Pregiati posti auto e giardino condominiale. Cl. En. F

€ 139.000



**A061: LIMITROFO CENTRO STORICO:** MINIAPPARTAMENTO A NUOVO e ARREDATO, in posizione strategica, arredato, III piano con ascensore, ingr., soggiorno/cucina, bagno f., st. matrimoniale, balcone. Immobile a reddito - buon investimento! Cl. En. C

€ 129.000



**A064: SOPRAMONTE:** MINIAPPARTAMENTO del 1996, in ottima palazzina, luminoso, ingresso, soggiorno/cucina, corridoio arredabile, ampio bagno f., camera matrimoniale, T.A., Cl. En. E

€ 69.000 + ev. garage



**B009: S. PIO X - VICINANZA ALBERE:** TOTALMENTE RISTRUTTURATO CON TERRAZZA, in contesto tranquillo e riservato, cucina - soggiorno, ripostiglio ad uso lavanderia, bagno, camera matrimoniale, camera media, balconcino e terrazza da 40 mq.. Cantina da 14mq., T.A., Cl. En. C

€ 260.000



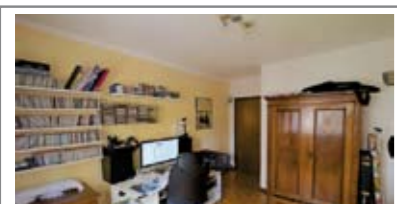
**B028: V. MARIGHETTO - MAN:** RISTRUTTURATO A NUOVO, in piccola e tranquilla palazzina fuori dal traffico, grazioso appartamento con ingresso, soggiorno con angolo cottura, balconcino, disbrigo, stanza matrimoniale, stanza media, bagno, ripostiglio. Cl. En. N.D.

€ 175.000 + garage



**B048 BASELGA DI PINE / POGGIO DEI PINI:** APPARTAMENTO 2 STANZE IN TRIFAMILIARE, luminosissimo, ampio soggiorno-cucina con grande ripostiglio/dispensa, disbrigo notte, 2 stanze matrimoniali, bagno f.. Soffitta, ampio giardino e p. auto. T.A., Cl. En. E

€ 168.000



**B052: S. PIO X:** INTERESSANTE APPARTAMENTO A II PIANO ALTO, buon condominio, zona servitissima, tranquilla e a due passi dal centro. Accogliente ingresso, zona giorno, cucinotto finestrato, pogggiolo, 2 stanze matrimoniali, bagno ristrutturato. Cantina. Possibilità garage. Cl. En. E

€ 160.000



**B099: CRISTO RE:** IN POSIZIONE STRATEGICA - RISTRUTTURATO A NUOVO, splendido bicamere con ingresso, ampia zona cucina con angolo cottura, balcone, stanza matrimoniale, elegante bagno f., stanza singola, ripostiglio. POSSIBILITA' di ARREDO - CHIAVI IN MANO, Cl. En. E

€ 210.000



**B101: BOLGHERA:** LUMINOSO BICAMERE CON TERRAZZA DA 90 mq., in condominio signorile, RISTRUTTURATO e parzialmente arredato, ingresso, soggiorno con angolo cottura, splendido terrazzo, disbrigo, stanza matrimoniale, stanza singola, bagno. Cantina, ampio garage e p. auto di proprietà compresi nel prezzo, Cl. En. C

€ 290.000