



Altre proposte a pag. 10-11

SOLUZIONE CASA

TRENTO - Via dei Paradisi, 15 TRENTO - Viale Rovereto, 5

t. 0461.234526 T. 0461.391764



€ 325.000
+ garage

C032: BOLGHERA: GRANDE APPARTAMENTO A TERZO E ULTIMO PIANO in un contesto di poche unità abitative in una palazzina manutentata. Ingr., cucina e soggiorno separate, 2 balconi, doppi servizi, 2 camere matrimoniali, terza stanza e bagno f.. Cantina e soffitta, p.auto cond.. Cl. En. N.D.

info@soluzionecasa.tn.it www.soluzionecasa.tn.it



A021: S. PIO X: MONOLOCALE CON P. AUTO PRIVATO, a pochi minuti dal centro in posizione servita e riservata, luminoso appartamento composto da ingresso, soggiorno/cottura con divano letto, bagno, soffitta e p.auto privato. ARREDATO. OTTIMO PER INVESTIMENTI!!! T.A., Cl. En. N.D. € 115.000



A030: NOGARE': IN CONTESTO STORICO RISTRUTTURATO, palazzina di sole 3 unità totalmente ammodernata, ampio miniappartamento, soggiorno/cucina, ampia matrimoniale, antibagno e bagno finestrato. Piazzale/p.auto e zona adibita a legnaia. ARREDATO. T.A., Cl. En. E € 90.000



A034: BOLGHERA: NUDA PROPRIETA' - TRILocale, in signorile condominio, a PIANO ALTO, ampio ingresso, ripostiglio, cucina abitabile, soggiorno, bagno finestrato, camera matrimoniale, soffitta e p.auto condominiale, Cl. En. D € 150.000



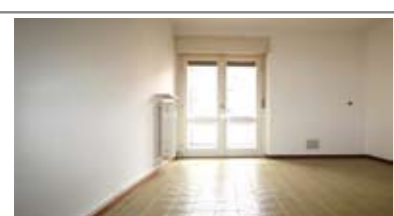
A043: PERGINE: MANSARDA CENTRALISSIMA, ARREDATA, splendida altezza con travi a vista, ingresso, ampia e luminosa zona living con spazioso soggiorno e angolo cottura, disbrigo notte, grande matrimoniale e bagno. Pregiati posti auto e giardino condominiale. € 119.000 Cl. En. F



A061: LIMITROFO CENTRO STORICO: MINIAPPARTAMENTO A NUOVO e ARREDATO, in posizione strategica, arredato, 2nd piano con ascensore, ingr., soggiorno/cucina, bagno f., st. matrimoniale, 2 balconi. Immobile a reddito - buon investimento! Cl. En. C € 129.000



A065: ZONA PISCINE DI MELTA: SPLENDIDO MINIAPPARTAMENTO INDIPENDENTE, ingr. indipendente, scoperto lastricato di proprietà esclusiva, soggiorno cucina con uscita sul terrazzino a sud, disbrigo con pratico armadio a muro/ripostiglio, camera matrimoniale, bagno. Ottimamente arredato con mobili di design e di qualità. Cantina. Cl. En. B € 155.000 + garage



A086: S. PIO X: MINIAPPARTAMENTO A PIANO ALTO, a pochi minuti dal centro, ingresso, soggiorno - cucinino con uscita sul balcone, bagno f. e camera matrimoniale. Cantina. Pauto condominiale protetti da stanga. OTTIMO PER INVESTIMENTO!!!, T.A., Cl. En. C € 135.000



B002: TRENTO SUD: LUMINOSISSIMO ULTIMO PIANO CON PERTINENZE In palazzina recentemente manutentata, ingr., soggiorno cottura, bel balcone/terrazzo a ovest con vista, disbrigo, stanza matrimoniale, stanza doppia, bagno f. Ampio BOX sopracabile, orto con irrigazione e p.auto assegnato. Cl. En. E € 195.000



B009: S. PIO X - VICINANZA ALBERE: TOTALMENTE RISTRUTTURATO CON TERRAZZA, in contesto tranquillo e riservato, cucina - soggiorno, ripostiglio ad uso lavanderia, bagno, camera matrimoniale, camera media, balconcino e terrazza da 40 mq., Cantina da 14mq., T.A., Cl. En. C € 260.000



B020: MONTEVACCINO: IN PICCOLA PALAZZINA, OTTIME CONDIZIONI ingresso, bel soggiorno con uscita su ampio balcone, cucina abitabile, disbrigo, camera matrimoniale, secondo balcone, stanza media, bagno f., Cantina, comodo garage compresi nel prezzo, p.auto e giardino condominiale. T.A., Cl. En. N.D. € 169.000



B086: POVO: BELLA MANSARDA CON TERRAZZA A VASCA, ingresso, soggiorno con cucina a vista e uscita sul terrazzo a vasca, disbrigo arredabile uso studio, stanza singola, stanza matrimoniale, bagno f. Ampio verde condominiale, p. auto privato. T.A., Cl. En. E € 220.000



B099: CRISTO RE: IN POSIZIONE STRATEGICA - RISTRUTTURATO A NUOVO, splendido bicamere con ingresso, ampia zona cucina con angolo cottura, balcone, stanza matrimoniale, elegante bagno f., stanza singola, ripostiglio. POSSIBILITA' di ARREDO - CHIAVI IN MANO, Cl. En. E € 209.000

B004: ZONA CAPPUCINI



In primissima collina di Trento, in palazzina signorile proponiamo grande bicamere con vista sulla città. Costituito da atrio arredabile, cucina abitabile, sala giorno con terrazzo panoramico, disbrigo notte, due matrimoniali e bagno. Completano l'immobile comoda soffitta e posti auto condominiali. Cl. En. E € 249.000



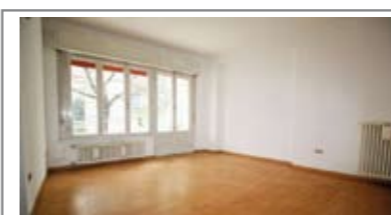
C075: PIZZA FIERA:



CENTRALISSIMO RARO APPARTAMENTO DA 195 mq. SU UNICO LIVELLO CON TERRAZZA: fuori zona ZTL, integralmente ristrutturato nel 2003. Ingr., zona giorno di 40 mq., magnifica terrazza a SUD da 23 mq. con vista panoramica, winter-garden, cucina abitabile, bagno/lavanderia, 4 ampie stanze, doppi servizi, ripostiglio. 2 cantine e ampio Box. T.A., Cl. En. D € 570.000



B124: MELTA: A DUE PASSI DALLA PISCINA - OTTIMAMENTE RISTRUTTURATO NEL 2014, luminoso appartamento, ingr., soggiorno/cucina con uscita sul balcone, camera matrimoniale, ampia singola e bagno, p. auto privato. (riscaldamento a pavimento, controsoffitto con faretti a led, tapparelle elettriche, cappotto), T.A., Cl. En. B € 179.000



C012: S. BARTOLOMEO: AMPIO APPARTAMENTO in zona tranquilla, ingr. arredabile, luminoso soggiorno con uscita su comodo balcone, cucinotto, disbrigo notte, 3 stanze (2 matrimoniali e 1 singola) e bagno f. Ampia cantina f., T.A., Cl. En. E € 215.000



C042: BOLGHERA: IN UNA DELLE ZONE PIU' ESCLUSIVE, appartamento in un piccolo contesto, manutentato e riservato. Ingresso arredabile, soggiorno con angolo cottura e balcone, studio/3za stanza, 2 ampie camere e bagno f., Cantina, soffitta e p.auto condominiale. T.A., Cl. En. F € 295.000



B132: CLARINA - V. GRAMSCI: APPARTAMENTO RECENTEMENTE RISTRUTTURATO, 87 mq. netti, contesto tranquillo e fuori dal traffico, ingresso arredabile, grande soggiorno e una cucina abitabile, terrazzo ad ovest, disbrigo notte, ripostiglio, 2 ampie matrimoniali, balcone e bagno f. Pauto cond. e possibilità BOX DOPPIO. Cl. En. N.D. € 245.000



C018: CAVEDINE: ULTIMO PIANO IN CONTESTO STORICO - RISTR. 2008 splendido appartamento con finiture di pregio. Accogliente ingresso, living con zona relax, grande terrazza coperta, soggiorno, zona cottura, disbrigo notte, 2 stanze medie e stanza matrimoniale con cabina armadio, doppi servizi, rara stube a volti in sasso recuperato, box doppio, p. auto, lavanderia/wc e cantina. T.A., Cl. En. C € 259.000



C001: VILLAZZANO: OTTIMA SOLUZIONE 3 STANZE in elegante palazzina dotata di zona verde, posizione unica e dominante, ingr., soggiorno con balcone e cucina a vista servita da altro balcone, 3 stanze (matrim., doppia e singola) e bella terrazza, doppi servizi. Cantina/deposito 22 mq., p.auto, garage. T.A., Cl. En. N.D. € 335.000



C034: V. MARIGHETTO: GRANDE APPARTAMENTO A 2nd E ULTIMO PIANO in palazzina di 6 unità, atrio di ingresso, cucina abitabile, luminoso ampio soggiorno, terrazzo abitabile a sud, 2 ampie matrimoniali, stanza singola, doppi servizi. Cantina, soffitta e pauto cond., Cl. En. E € 250.000 + garage



C058: CIMONE: Indipendenza, tranquillità e vista rilassante sulle Tre Cime del Bondone. Ingresso indipendente, a primo livello: zona giorno con atrio, soggiorno, cottura 2 balconi, w.c., al livello superiore mansardato alto, 3 stanze, ulteriori 2 balconi e bagno idro f., Cantina, garage e p.auto cond., T.A., Cl. En. D € 169.000



C065: ZONA V. MILANO: CENTRALISSIMO e SIGNORILE 3 STANZE: grande appartamento in condominio interamente manutentato, ingresso, cucina abitabile, ampio e luminoso soggiorno con balcone a sud/ovest; disbrigo notte, 2 grandi matrimoniali, balcone, stanza doppia, doppi servizi, ripostiglio, Cl. En. E € 400.000 + garage



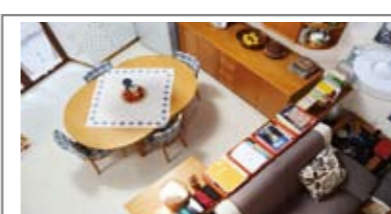
I004: BOLGHERA/TRIBUNALE: AMPIO 4 STANZE DA 190 MQ. in zona pregiata e servitissima, ingresso arredabile, ampio soggiorno, veranda a SUD, cucina abitabile, bagno/lavanderia, bagno f., 2 ampie matrimoniali, stanza singola e stanza doppia, balcone. Grande cantina e deposito bici condominiale. Possibilità di p.auto coperto. Cl. En. N.D. € 345.000



G029: COLLINA MEANO: CASA SINGOLA con ampio giardino composta da 2 ampi appartamenti indip., bicamere e tricamere con doppi servizi, ampio garage. (Caldia a condensazione, serramenti triplo vetro, tapparelle elettriche, risc. pavimento, cappotto, v.citofono, pred. allarme). Ideale per famiglia con 2 nuclei, T.A., Cl. En. C € 550.000



H002: M. BONDONE: VILLETTA BIFAMILIARE con AMPIO GIARDINO, vicino alle piste da sci, appartamento su 2 livelli, ingr., ampio soggiorno pranzo con caminetto e terrazzino con vista, cucina, disbr., 2 matrimoniali, bagno f., mansarda con ampia zona living, 3 stanze, bagno e bel terrazzo. Cantina. Cl. En. F € 260.000



H004: MATTARELLO: DUPLEX IN PORZIONE STORICA RISTRUTTURATA, accoglie il living room con cottura a vista, balcone, piacevole studio/zona relax sopracata con bella vista sul Bondone, bagno, a secondo livello: 3 stanze, balcone e bagno. Box doppio, cantina. (Tetto ed esterni nuovi). T.A., Cl. En. D € 270.000



H014: VILLAZZANO: SCHIERA CENTRALE PERFETTE CONDIZIONI, in zona tranquilla e soleggiata, ingresso da cortiletto esterno, disbrigo, cucina abitabile, ampia sala con balcone e giardino lastricato, bagno f., livello notte con 3 stanze, ampio bagno, 2 balconi. Al piano mansardato alto, locale hobbies/studio, lavanderia, terrazzo a vasca. Pauto privato, box doppio, cantinotto. T.A., Cl. En. N.D. € 349.000



H021: MONTE TERLAGO: ESCLUSIVA SCHIERA DI TESTA come nuova, ottimamente esposta, cucina abitabile con dispensa, ampio soggiorno, bagno, splendido giardino su 3 lati, ampia scala, 3 stanze, bagno f., 2 balconi. Cantina, lavanderia, stube, Box doppio, 2 p.auto.* imp.allarme, asp. polveri, irrigazione*. Cl. En. D € 349.000