

A006: PERGINE: IN PIENO CENTRO STORICO, grande mini appartamento al primo piano in palazzo con ascensore. Soggiorno - cucina, ripostiglio/studio, camera matrimoniale e bagno. Cantina e posto bici coperto !!! OTTIMO PER INVESTIMENTO !!! . T.A., Cl. En. D

€ 105.000



A009: RAVINA: GRANDE MINIAPPARTAMENTO DEL 2009 MANSARDATO ALTO in palazzina di sole 7 unità. Zona living da 30 mq. con ingresso, angolo cottura e zona soggiorno, balcone panoramico, ripostiglio, bagno f., stanza matrimoniale e zona studio/stanzetta. Cantina. T.A. Cl. En. B

€ 149.000



A010: ROVERETO C.SO ROSMINI: MINI RISTRUTTURATO IN CENTRO STORICO composto da ingresso, soggiorno cucina, stanza matrimoniale, bagno con doccia. Possibilità di cantina. ** OTTIMO ANCHE PER INVESTIMENTO ** Cl. En. N.D.

€ 108.000



A036: CERVARA - LASTE: AMPIO MINI CON CANTINA limitrofo a SAN MARTINO, in piccola palazzina ben manutentata, primo piano esposto a ovest. Ingresso, soggiorno/cucina, ampia camera matrimoniale e bagno f.. Ampia cantina accessibile con bici. * OTTIMO ANCHE PER INVESTIMENTO * Cl. En. F

€ 112.000



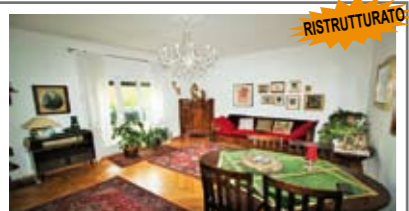
A072: V. PERINI: RISTRUTTURATO E ARREDATO A NUOVO, in condominio signorile, LUSUOSO MINI da 48 mq.. Ingresso, ampio soggiorno - stanza con cabina armadio, balcone, disbrigo arredabile, cucina abitabile servita da secondo balcone, ampio bagno finestrato, ripostiglio/lavanderia. Ampia cantina. *FINITURE EXTRA, CLIMA e ALLARME* Cl. En. D

€ 195.000



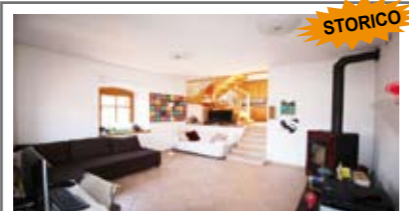
A099: ZONA STELLA DI MAN: Ampio MINIAPPARTAMENTO con grande giardino CL'A", in palazzina tranquilla del 2013, dotata di ogni comfort, accesso privato, giardino di circa 90 mq., ampio openspace/zona living, bagno f. e camera matrimoniale, cantina, ampio garage, p. auto privato. T.A., Cl. En. A

€ 205.000



B002: BOLGHERA: ADIACENTE AL PONTE DEI CAVALLEGGIERI, luminoso appartamento in ottime condizioni. Ingresso, zona giorno con angolo cottura, balcone ad est, ripostiglio, disbrigo, due ampie stanze doppie a ovest, bagno f.. Soffitta. T.A., Cl. En C

€ 235.000



B003: TENNA: SPENDIDO DUPLEX IN CENTRO STORICO in palazzo del 1800. Accesso da ballatoio/balcone, ampio soggiorno, cucina abitabile, bagno; scala in legno per l'accesso alla zona mansardata con ampia stanza matrimoniale e stanza singola con un meraviglioso scorcio sul lago di Caldonazzo. Garage. Cl. En D

€ 164.000



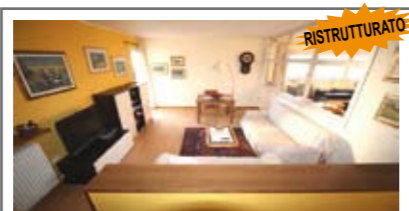
B027: MEANO: APPARTAMENTO BI-CAMERE su 4 lati CON TERRAZZA, in bella palazzina degli anni '90. Ingresso, ampio living con ampio terrazzo ottimamente esposto, zona pranzo, cucinino, poggolo, disbrigo, servizio/W.C., stanza media, matrimoniale con balcone, bagno f.. Cantina, p. auto privato e garage. T.A., Cl. En E

€ 270.000



B037: POVO/BORINO: SPENDIDO APPARTAMENTO BICAMERE DEL 2010 CON GIARDINO, ingresso indipendente, living con cucina a vista, disbrigo, ampia matrimoniale, generosa stanza e bagno finestrato. Comodo garage a piano terra. Finiture extra-capitolato, riscaldamento a pavimento, tapparelle elettriche e cappotto! T.A., Cl. En B

€ 260.000



B056: CRISTO RE: AMPIO 2 STANZE CON TERRAZZO ristrutturato nel 2010. Ingresso in bel soggiorno, cucina con uscita sul balcone, 2 grandi matrimoniali, bagno finestrato e ripostiglio. Cantina. Termoautonomo dotato di canna fumaria e aria condizionata. Cl. En. C+

€ 270.000



B060: RONCAFORT: PANORAMICO 2 STANZE CON TERRAZZO, in palazzina signorile di 7 unità. Ingresso, cucina abitabile servita da balcone, soggiorno a SUD, terrazza di 30 mq., ripostiglio, ampia camera matrimoniale, camera singola e bagno finestrato. P. auto coperto privato. Cl. En. E.

€ 220.000

C010: CADINE:



LUMINOSISSIMO 3 STANZE CON TERRAZZA in palazzina del 2008 vicina ai servizi. Ingresso in ampio living con cucina a vista, splendida terrazza abitabile a SUD, ampio corridoio arredabile, 2 stanze singole, stanza matrimoniale, bagno f., balcone. Garage da 25 mq.. * Finiture EXTRACAPITOLATO *. Cl. En B

€ 295.000



G032: POVO:



SUPERLATIVA VILLA DI RECENTE REALIZZAZIONE, in posizione soleggiata e panoramica. Soluzione su due livelli con ampio living, ampio giardino attrezzato su 4 lati, cucina, 4 bagni, 3 camere, stanza/ufficio, balconi, garage da 120 mq., cantina; ampia zona stube con appartamento indipendente per ospiti. Immobile di pregio. T.A. Cl. En. A+ Tratt. ris.



B065: RAVINA: LUMINOSO APPARTAMENTO in piccolo contesto composto di atrio di ingresso, cucina, soggiorno con uscita sul giardino di 110 mq., due camere da letto, bagno f. e ripostiglio. Completa l'immobile un garage e una cantina di proprietà e p. auto condominiali protetti da stanga. T.A., Cl. En. C.

€ 255.000



B080: MIOLA: INTERESSANTE 2 STANZE COME NUOVO in centro storico. Ingresso arredabile, soggiorno servito da poggolo, ampia cucina abitabile, camera matrimoniale con cabina armadio, stanza singola, bagno. Cantina. Venduto parzialmente arredato. **Ottimo finiture** Cl. En E

€ 119.000



C016: BOLGHERA: IN PICCOLA ED ELEGANTE PALAZZINA SIGNORILE, ampio appartamento, ottimamente esposto con VISTA LIBERA. Atrio di d'ingresso, soggiorno, balcone a SUD, cucina abitabile, secondo balcone, disbrigo notte, 2 ampie matrimoniali, secondo balcone, stanza media, ripostiglio, doppi servizi. Possibilità di BOX con annessa cantina. T.A., Cl. En. N.D.

€ 339.000



C065: ZONA V. MILANO: CENTRALISSIMO e SIGNORILE 3 STANZE: grande appartamento in condominio interamente manutentato, ingresso, cucina abitabile, ampio e luminoso soggiorno con balcone a sud/ovest; disbrigo notte, 2 grandi matrimoniali, balcone, stanza doppia, doppi servizi, ripostiglio, Cl. En. E

€ 390.000 + garage



H010: SOPRAMONTE: AMPIO TERRA-CIELO IN CENTRO STORICO, di ben 350 mq. su 4 livelli. L'immobile si suddivide in 3 unità, un miniappartamento, un appartamento duplex da 225 mq. e un negozio. Giardino, avvolto, legnaia, cantina e soffitta trasformabile da 66 mq.. * Ottimo potenziale immobiliare * T.A., Cl. En. G

€ 420.000



B072: V. MARIGHETTO: GRAZIOSO TRILOCALE CON AMPIO GIARDINO in recente palazzina residenziale. Ottima esposizione su tre lati. Ampia zona soggiorno/cucina con accesso al giardino, zona notte, composta da camera matrimoniale, camera singola, bagno e ripostiglio/lavanderia. Comodo garage e cantina. * TUTTE LE FINITURE EXTRACAPITOLATO * T.A., Cl. En. N.D.

€ 230.000



B088: LAVIS: MERAVIGLIOSA MANSARDA CON AMPIE TERRAZZE, servita da ascensore. Ingresso, zona giorno con angolo cottura riservato, terrazza panoramica, matrimoniale con bagno dedicato e seconda terrazza, stanza doppia con terza terrazza, bagno. Cantina, ampio garage e p. auto assegnato. T.A., Cl. En. N.D.

€ 270.000



C025: MARTIGNANO: AMPIO APPARTAMENTO IN PALAZZINA STORICA RISTRUTTURATA, nel centro storico, in posizione comoda e vicina ai servizi. Ingresso, generoso soggiorno con zona cucina separata, disimpegno, stanza matrimoniale, bagno f., disbrigo arredabile, stanza singola, bagno/lavanderia f., ampia stileria/hobby room. Cantinetta. T.A., Cl. En. A

€ 285.000



G031: VIGOLO VATTARO: SPENDIDA VILLA SINGOLA CON 1000 MQ. DI TERRENO in ottima posizione soleggiata e panoramica, vicino al centro paese. Ingresso, cucina abitabile, soggiorno, disbrigo, tre stanze, doppi servizi finestrati. Sottotetto di ampia metratura. Garage doppio, cantine, stube, wc, locale caldaia. Possibilità di ampliamento. T.A., Cl. En. G

€ 500.000



H014: VILLAZZANO: SCHIERA CENTRALE PERFETTE CONDIZIONI, in zona tranquilla e soleggiata, ingresso da cortiletto esterno, disbrigo, cucina abitabile, ampia sala con balcone e giardino lastricato, bagno f., livello notte con 3 stanze, ampio bagno, 2 balconi. Al piano mansardato alto, locale hobbies/studio, lavanderia, terrazzo a vasca. P. auto privato, box doppio, cantinotto. T.A., Cl. En. N.D.

€ 320.000



B079: MATTARELLO: ELEGANTE DUPLEX DEL 2016, con ingresso indipendente, soggiorno e cucina, balcone ad angolo e bagno. Al piano superiore camera matrimoniale con bagno padronale e seconda stanza, 2 balconi. T.A., Cl. En. N.D.

€ 240.000



C008: MARTIGNANO: CENTRALISSIMO DUPLEX RIAMMODERNATO con accesso indipendente, atrio, ampia zona living con soggiorno e zona pranzo ben definiti, cucina, bagno f., ripostiglio, balcone. Scala ben armonizzata per accedere alla zona notte, matrimoniale, cabina armadio, bagno f., stanza doppia, balcone e stanza singola. Cantina, garage, p. auto cond. OTTIMO !! Cl. En. D

€ 350.000



C032: ZAMBANA: AMPIO TRICAMERE CON VISTA, esposto su tre lati, totalmente ristrutturato. Ingresso, soggiorno - cucina con uscita sul primo balcone, due matrimoniali con uscita sul secondo balcone bagno di servizio, singola, secondo bagno finestrato. Condizionatore e possibilità arredo. Cantina e posti auto assegnati. Cl. En. n.d.

€ 229.000



H006: CORTESANO: AFFASCINANTE PORZIONE STORICA TOTALMENTE RISTRUTTURATA, in zona servita dai mezzi pubblici a pochi minuti da Trento. Perfetta l'armonia tra il ricercato moderno e il dettaglio caratteristico del fabbricato storico. Ampia zona giorno con cottura a vista, 3 stanze, 3 bagni, balcone e cantina a volti, il tutto distribuito su 3 livelli. * OTTIME FINITURE * T.A., Cl. En. C

€ 330.000



H045: ZONA CALDONAZZO: ELEGANTE SCHIERA COME NUOVA - FINITURE EXTRA. Ingresso indipendente, soggiorno e cucina a vista, terrazzo coperto, giardino, bagno f.. A piano notte: stanza matrimoniale PANORAMICA, doppia, singola, balcone, bagno idro, bagno turco e cromoterapia. Al mansardato: openspace / camera matrimoniale. Lavanderia, garage tripla. T.A., Cl. En. G

€ 325.000