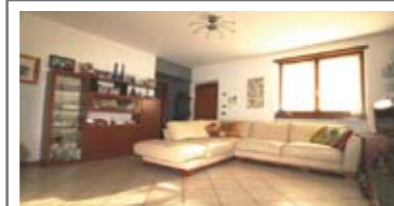


B067 ZONA V.LE ROVERETO:



RARO AMPIO 2 STANZE CON TERRAZZA in posizione favolosa, con splendido affaccio sul lungo Fersina. Ingresso, soggiorno con balcone, cucinino, disbrigo, stanza matrimoniale, stanza doppia, stanza singola (ex cucina), bagno f., ripostiglio. Bellissima terrazza con vista sul Fersina. Cantina e ricercato garage. Cl. En E

€ 350.000



C001: VILLAZZANO: OTTIMA SOLUZIONE 3 STANZE in elegante palazzina dotata di zona verde, posizione unica e dominante, ingr., soggiorno con balcone e cucina a vista servita da altro balcone, 3 stanze (matrim., doppia e singola) e bella terrazza, doppi servizi. Cantina/deposito 22 mq., p.auto, garage. T.A., Cl. En. N.D.

€ 335.000



C008: BOLGHERA: AMPIO 3 stanze da 130 mq. RISTRUTTURATO A NUOVO, vicino all'ospedale S.Chiera, con ottime finiture. Ingresso arredabile, spaziosa zona giorno a SUD con area soggiorno e cucina separate, balcone con vista libera, ripostiglio attrezzato, locale lavanderia, disbrigo notte, doppi servizi, 3 stanze matrimoniali dalle generose metrature. Grande cantina e comodo garage. Cl. En. D

€ 425.000



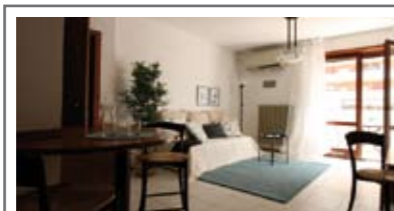
C011: VILLAMONTAGNA: SPENDIDO 3 STANZE MANSARDATO ALTO, con splendida vista sulla Valle dell'Adige. Ingresso in spaziosa zona living con zona soggiorno e cucina abitabile, ampio terrazzo, disbrigo, doppi servizi; 2 matrimoniali, balcone, stanza singola. Possibilità di realizzare sopralco. Cantina, p.auto e garage. Cl. En. D

€ 350.000



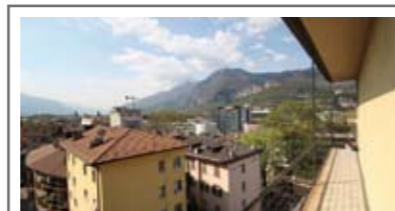
A010: VILLAMONTAGNA: AMPIO MINI da 59 mq. con BALCONE In contesto tranquillo e ben mantenuto, a primo piano, soggiorno con angolo cottura, balcone, ampia stanza matrimoniale servita da balcone, disbrigo arredabile e bagno. Totalmente arredato. Possibilità di Cantina ed eventuale Box. T.A., Cl. En. E

€ 114.000



A036: SOLTERI: AMPIO MINI CON BALCONE vicinissimo a tutti i servizi, a secondo e ultimo piano. Ingresso, ampio soggiorno/cucina, ampio balcone a ovest, disbr. notte arredabile, ampia matrimoniale e comodo bagno. P.auto cond.. ** Ottimo anche per investimento ** T.A., Cl. En. D

€ 120.000 + ev. garage



A037: S. MARTINO: AMPIO MINI A ULTIMO PIANO PANORAMICO in piccola palazzina ben mantenuta, con cappotto e tetto rifatti. Ingresso, cucinino, soggiorno con uscita sul balcone a sud, ampia camera matrimoniale servita da balcone e bagno f.. Cantina. ** T.A., Cl. En. E

€ 135.000



B001: CORSO III NOVEMBRE: IN CONDOMINIO SIGNORILE A PIANO ALTO, ottimo appartamento soleggiato e luminoso con ingresso, soggiorno cucina, disbrigo, stanza singola, stanza matrimoniale con balcone a sud con vista libera, bagno e ripostiglio. Al piano interrato cantina. Cl. En E

€ 238.000



B002: TRENTO SUD: LUMINOSISSIMO ULTIMO PIANO CON PERTINENZE In palazzina recentemente mantenuta, ingr., soggiorno cottura, bel balcone/terrazza a ovest con vista, disbrigo, stanza matrimoniale, stanza doppia, bagno f.. Ampio BOX sopralcabile, orto con irrigazione e p.auto assegnato. Cl. En E

€ 189.000



B009: S.PIO X - VICINANZA ALBERE: TOTALMENTE RISTRUTTURATO CON TERRAZZA, in contesto tranquillo e riservato, cucina - soggiorno, ripostiglio ad uso lavanderia, bagno, camera matrimoniale, camera media, balconcino e terrazza da 40 mq.. Cantina da 14mq., T.A., Cl. En C

€ 245.000



C054: ZONA VILLA IGEEA:



AMPIO E LUMINOSO 3 STANZE IN ZONA DI PREGIO in ottima palazzina e adiacente al centro. Atrio d'ingresso, luminoso ampio soggiorno, cucina con doppio ingresso servita da balcone, disbrigo, stanza matrimoniale, stanza doppia, stanza media, 2 bagni finestrati. Cantina e p.auto privato. Cl. En. F

€ 298.000



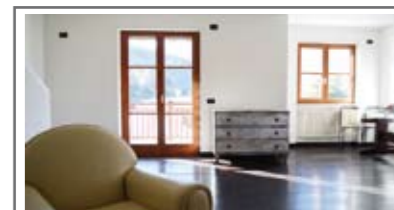
C016: BOLGHERA: APPARTAMENTO DA 170 MQ. A PIANO ALTO CON SPENDIDA VISTA. In palazzo signorile, ampio ingresso, luminoso soggiorno/salotto, balcone a sud, secondo balcone a ovest, cucina abitabile, bagno f., 2 stanze matrimoniali e terza stanza doppia. P. auto coperto e comoda cantina. Cl. En. E

€ 430.000



C037: SOLTERI: AMPIO ULTIMO PIANO DA RIVISTA, CON SPETTACOLARE VISTA, luminoso S-E-O, finemente ristrutturato. Ingresso, ampia cucina abitabile con pranzo, relax e cottura, balconi, grande salotto, disbrigo, due matrimoniali, ripostiglio e doppi servizi f.. Tutti i locali accedono ai balconi che circondano l'unità. Pauto cond.. T.A., Cl. En. D

€ 280.000 + garage



C038: S. ROCCO - VILLAZZANO: su 2 livelli. INDIPENDENZA, PANORAMA, TERRAZZA, esposizione ottimale, finiture di alto livello. Cucina abitabile, grande e luminosissimo soggiorno con terrazza ad ovest, stanza matrimoniale con terrazza, 2 singole, 3 ampi balconi, 2 bagni f., rip., loc. caldaia, box doppio e cantina. T.A., Cl. En. E

€ 395.000



B022: GARDOLO: IN PALAZZINA MANTENUTA E CON CAPPOTTO, appartamento a ultimo piano CON ASCENSORE, ben esposto e luminoso. ingresso, zona open-space con soggiorno/cucina, camera singola, camera matrimoniale, corridoio arredabile e bagno. Pauto cond. e soffitta. Cl. En C

€ 145.000 + ev. garage



B025: SOPRAMONTE: ABITABILISSIMO 2 STANZE, in piccola palazzina del 1996. Ingresso, soggiorno-cucina, terrazzino ad ovest con vista libera, disbrigo, stanza matrimoniale, stanza singola, bagno, comodo garage e p.auto cond., T.A., Cl. En E

€ 148.000



B023: V.VERDI: ATTACCATO ALL'UNIVERSITA' - RISTRUTTURATO appartamento due stanze di ampia metratura molto luminoso. Ampio ingresso, grande zona giorno con angolo cottura e soggiorno, balcone, disbrigo arredabile, ampia matrimoniale, secondo balcone, stanza doppia, bagno f.. Soffitta e p.auto cond. Cl. En. D

€ 340.000



B080: MIOLA: INTERESSANTE 2 STANZE COME NUOVO in centro storico. Ingresso arredabile, soggiorno servito da poggolo, ampia cucina abitabile, camera matrimoniale con cabina armadio, stanza singola, bagno. Cantina. Venduto parzialmente arredato.**Ottime finiture** Cl. En E

€ 125.000



B121 CLARINA: DUPLEX RISTRUTTURATO NEL 2002 - OTTIME FINITURE, in palazzo storico, vicino al centro. Ingr., soggiorno, cucina abitabile, bagno, ripostiglio, al piano superiore mansardato alto con travi a vista zona notte con 2 matrimoniali, bagno, ripostiglio. Avvolto di circa 25 mq. ad uso cantina/stube. P. auto. Cl. En. D

€ 255.000 + ev. garage



B1106: BASELGA DI PINE: FRONTE LAGO con TERRAZZA interessante appartamento con ingresso, ampia zona giorno con angolo cottura dalla spettacolare vista lago, stanza matrimoniale, stanza media e bagno. Terrazza panoramica di 35 metri. Possibilità di p. auto coperto. Cl. En. B

€ 154.000



C040: MIOLA: NEL MERAVIGLIOSO CENTRO STORICO ad ultimo piano in piccolo contesto di due unità abitative. Ingresso, zona giorno con caminetto, angolo pranzo e cottura, stanza matrimoniale, stanza doppia e ampia stanza con balcone, grande bagno. Soffitta e ampia cantina/deposito. T.A., Cl. En. E

€ 133.000



C045: LIMITROFO P.ZZA DUOMO: IN UNA DELLE ZONE PIU' ESCLUSIVE, proponiamo meraviglioso appartamento di ben 174 mq., a piano intermedio, con scorcio sul Duomo. Immobile dotato di ricercati elementi storico-artistici. Da ristrutturare. Unico nel suo genere. T.A., Cl. En. G

€ 455.000



C053: TRENTO SUD: ATTICO 180 MQ. CON TERRAZZO PANORAMICO DA 70 MQ.. Ingresso, ampia zona giorno con cucina abitabile, dispensa, terrazza con vista a 270 gradi, disimpegno, lavanderia, matrimoniale con guardaroba, 2 stanze doppie, balcone, doppi servizi finestrati. Box doppio, ampia cantina. * Possibilità di recupero fiscale * T.A., Cl. En. A

€ 520.000



C065: ZONA V. MILANO: CENTRALISSIMO e SIGNORILE 3 STANZE: grande appartamento in condominio interamente mantenuto, ingresso, cucina abitabile, ampio e luminoso soggiorno con balcone a sud/ovest; disbrigo notte, 2 grandi matrimoniali, balcone, stanza doppia, doppi servizi, ripostiglio, Cl. En. E

€ 390.000 + garage



C068: MARTIGNANO: CENTRALISSIMO IN CONDOMINIO RINNOVATO DUPLEX totalmente riammodernato con accesso indipendente, atrio, ampia zona living con soggiorno e zona pranzo ben definiti, cucina abitabile, bagno f., ripostiglio, balcone. Scala ben armonizzata per accedere alla zona notte, matrimoniale con bagno privato, cabina armadio, bagno f., stanza doppia, balcone e stanza singola. Cantina, garage, pauto cond.. OTTIME FINITURE. Cl. En. D

€ 375.000



G013: CERVARA: CASA INDIPENDENTE CON CORTILE E GIARDINO indipendenza e tranquillità nelle immediate vicinanze del centro città. Immobile su 2 livelli abitabili oltre a cantine per totali 229 mq, ampio e soleggiato giardino da 190 mq, a circondare, cortile per il posteggio auto. Necessità di interventi di miglioria. (Possibile creare 2 unità) * DA VEDERE * T.A., Cl. En. G

€ 415.000



H011: ALDENO: PORZIONE DI CASA IN CENTRO STORICO, abitazione 60 mq. parzialmente ristrutturato, ingr., cucina abitabile, soggiorno, bagno f., stanza matrimoniale, 2nd trilocale da 60 mq. da sanare, soffitta alta di circa 50 mq., cantina/avvolto, box auto, p.auto privato. T.A., Cl. En. F (Ideale come soluzione plurifamiliare)

€ 160.000



H013: VILLAZZANO: MERAVIGLIOSA VILLA A SCHIERA RISTRUTTURATA in prima collina di Trento di ampia metratura. Ingresso, ampio soggiorno, cucina abitabile, grande terrazza, disbrigo, bagno f. e ripostiglio. Al piano superiore zona notte con 3 ampie stanze, balconi e bagno f.. Soffitta con velux, box doppio, stube, ripostiglio, lavanderia. T.A., Cl. En. D.

€ 499.000



H014: VILLAZZANO: SCHIERA CENTRALE PERFETTE CONDIZIONI, in zona tranquilla e soleggiata, ingresso da cortiletto esterno, disbrigo, cucina abitabile, ampia sala con balcone e giardino lastricato, bagno f., livello notte con 3 stanze, ampio bagno, 2 balconi. Al piano mansardato alto, locale hobbies/studio, lavanderia, terrazzo a vasca. Pauto privato, box doppio, cantinotto. T.A., Cl. En. N.D.

€ 335.000