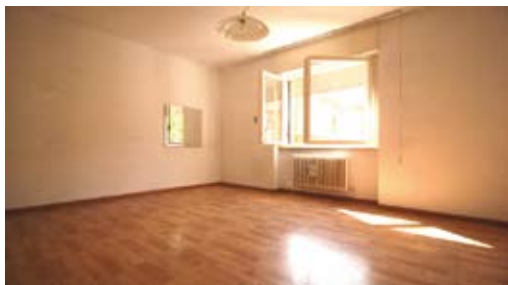


BOLGHERA:



B056: PRIMISSIME VICINANZE OSPEDALE, in un contesto tranquillo, a secondo piano, ingresso, cucina, soggiorno, bel terrazzino abitabile, camera matrimoniale, camera doppia, ampio bagno, Cl. En. D
€ 195.000 + ev. garage

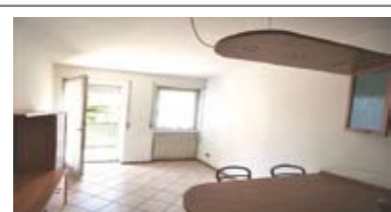
CRISTO RE:

B070: OCCASIONE RIAMMODERNATO fuori dal traffico, vicino ai servizi, a piano rialzato, ben esposto, ampio ingresso, grande soggiorno – pranzo, comodo angolo cucina, ripostiglio, disimpegno notte, bagno f., 2 matrimoniali, cantina, p.auto cond. garantito, Cl. En E
€ 169.000





A025: ALTOPIANO DI PINE': SPLENDIDO APPARTAMENTO MANSARDATO, luminoso, recentemente ristrutturato e perfettamente rifinito, ingresso, zona giorno open space, bagno, ripostiglio, stanza matrimoniale soppalcata, cantina. T.A. Cl. En. N.D. **€ 75.000**



A027: TRENTO NORD: BEL MINIAPPARTAMENTO fuori dal traffico, IN ESCLUSIVA, ingresso, soggiorno/cucina con uscita sull'ampio balcone, stanza matrimoniale, bagno f., cantina, Cl. En. D **€ 103.000 + ev. garage**



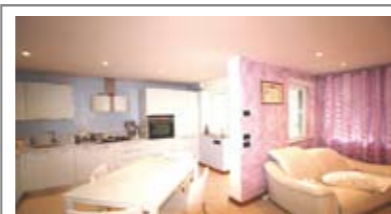
A061: LIMITROFO CENTRO STORICO: MINIAPPARTAMENTO A NUOVO e ARREDATO, in posizione strategica, arredato, III piano con ascensore, ingr., soggiorno/cucina, bagno f., st. matrimoniale, balcone. Immobile a reddito - buon investimento! Cl. En. C **€ 129.000**



A077: MATTARELLO: RECENTE MINIAPPARTAMENTO con GIARDINO, in zona servita e centrale, ingresso, soggiorno con zona cottura e uscita sul terrazzo/giardino, disbrigo, stanza matrimoniale, bagno, garage, T.A., Cl. En. C **€ 139.000**



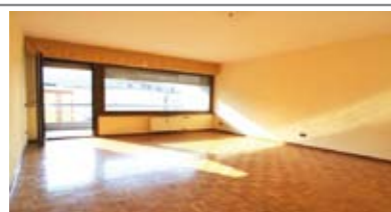
A080: LIMITROFO "ALBERE": MINIAPPARTAMENTO pari al NUOVO, zona servitissima, ingresso, soggiorno - cucina con uscita su balcone, bagno, camera matrimoniale con uscita su secondo balcone, cantina, Cl. En. C **€ 160.000 + ev. p. auto**



B014: CLARINA: RECENTEMENTE RISTRUTTURATO, vicino a tutti i servizi, ampio soggiorno/cucina, balcone, 2 ampie stanze, 2 bagni, cantina e p. auto privato. (Clima, aspirazione polveri, taparelle e tende motorizzate). T.A., Cl. En. D **€ 255.000**



B016: PISCINE GARDOLO: RECENTEMENTE RISTRUTTURATO, secondo piano, in piccola palazzina, ampio ingresso, cucina - soggiorno, balcone, 2 ampie camere da letto, secondo balcone, bagno f., ripostiglio/lavanderia, garage, p. auto cond., T.A., Cl. En. E **€ 235.000**



B020: LUNGO FERSINA: AMPIO PIANO ALTO SUD-OVEST, in condominio tranquillo e ottimamente curato, ottimamente esposto, ingresso arredabile, soggiorno con ampio balcone, cucina abitabile separata, disimpegno notte, 2 matrimoniali, bagno f., cantina e posto auto privato, Cl. En. C **€ 250.000**



B028: CRISTO RE: ULTIMO PIANO CON ASCENSORE - RISTRUTTURATO, luminoso e panoramico, ingresso, cucinino e ampia zona soggiorno/pranzo con ampio balcone a SUD, disbrigo notte arredabile, ripost., bagno, 2 ampie matrimoniali, soffitta, p. auto privato, Cl. En. D **€ 195.000**



B031: BOLGHERA: PIANO RIALZATO - ABITABILISSIMO, in palazzina tranquilla, a due passi dall'ospedale, ampio soggiorno con cucinino separato, balcone, bagno f., ripostiglio, 2 camere matrimoniali, ampia cantina, Cl. En. N.D. **€ 250.000**



B033: MATTARELLO: OTTIMO 2 STANZE CON AMPIO GIARDINO, in contesto residenziale adiacente al centro di Mattarello, zona giorno con cottura a vista e sfogo sul giardino, disbrigo notte arredabile, stanza matrimoniale, stanza doppia, bagno f., cantina e garage, T.A., Cl. En. N.D. **€ 215.000**



B036: CLARINA: PIANO TERRA CON 135 MQ. GIARDINO, in recente contesto residenziale, zona giorno con ingresso arredabile, cottura a vista e zona living, grande disbrigo, 2 stanze matrimoniali, bagno f., ripostiglio, cantina, ampio garage nell'interato e p. auto assegnato, Cl. En. C **€ 270.000**



B075: ISCHIA: VISTA LAGO, SPLENDIDO RISTRUTTURATO duplex con ottime finiture, ingr. indip., atrio arredabile, stanza medio/singola, stanza matrimoniale con ripostiglio/cabina armadio, bagno f., al piano mansardato alto zona giorno openspace con cucina a vista, secondo bagno f., garage. Possibilità di arredo, T.A., Cl. En. C **€ 259.500**



B088: V.LE VERONA: A PIANO ALTO, GRANDE E ABITABILISSIMO, appartamento in contesto residenziale vicino a tutti i servizi. Ingresso, cucina e soggiorno separati con uscita sul terrazzo (abitabile), ripostiglio, disbrigo, 2 matrimoniali con balcone, bagno f., p. auto condominiali, possibilità garage, Cl. En. E **€ 250.000**



B100: C.SO III NOVEMBRE: ESCLUSIVO PIANO ALTO RISTRUTTURATO, ottime finiture e massimo comfort, led in ogni ambiente, ingr., luminosa zona giorno con cottura a vista e balcone panoramico, disbrigo arredabile, stanza matrimoniale, ampia singola, bagno f., ripostiglio/lavanderia. Soffitta. (Locato per 1 anno con ottima resa). Cl. En. D **€ 255.000**



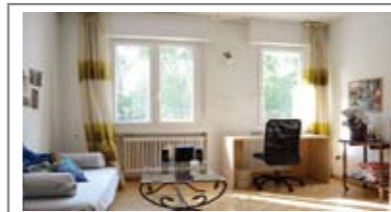
B102: COGNOLA: BICAMERE ULTIMO PIANO RISTRUTTURATO NEL 2007, vicino a tutti i servizi, in posizione soleggiata e con vista, ingresso, ampia zona giorno con angolo cottura e confortevole zona soggiorno, balcone ad ovest, disbrigo notte, 2 ampie matrimoniali, bagno f., ampia soffitta f., garage, T.A., Cl. En. D **€ 255.000**



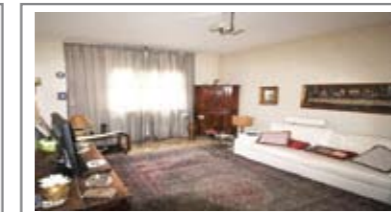
B012: V. GHIAIE: AMPIO APPARTAMENTO ULTIMO PIANO: in zona servita vicino al centro, in palazzina di 2 unità, 130 mq., ingresso, atrio, ampia sala giorno, balcone, cucina abitabile, disbr. notte, 2 ampie matrimoniali, stanza media, ripost., bagno f., cantina e deposito/p. auto coperto, T.A., Cl. En. E **€ 199.000**



B015: COGNOLA: SECONDO E ULTIMO PIANO PANORAMICO - RISTR. 2005, vicino a tutti i servizi, luminosissimo, ingr. arredabile, rara zona giorno da oltre 40 mq., balconi panoramici, scala di dislivello, 2 matrimoniali, balcone, stanza singola, ripost., doppi servizi. Cantina e garage, T.A., Cl. En. E **€ 315.000**



B034: CENTRO STORICO: LUNGO FERSINA luminoso appartamento di ampia metratura: occasione rara per chi cerca la struttura e l'ampiezza degli ambienti di altri tempi in tale posizione ambita. Ingresso, cucina abitabile, soggiorno, 3 matrimoniali, doppi servizi, cantina e garage nell'interato. Cl. En. N.D. **€ 265.000**



B061: ZONA S. CAMILLO: SIGNORILE 3 STANZE A PIANO ALTO a due passi dal centro, ampia metratura, luminoso e ben esposto, ingresso, soggiorno, balcone a sud, cucina abitabile, disbrigo, tre stanze matrimoniali, bagno f., ripostiglio, cantina., Cl. En. E **€ 330.000**



B065: ZONA V. MILANO: CENTRALISSIMO e SIGNORILE 3 STANZE: grande appartamento in condominio interamente manutentato, ingresso, cucina abitabile, ampio e luminoso soggiorno con balcone a sud/ovest; disbrigo notte, 2 grandi matrimoniali, balcone, stanza doppia, doppi servizi, ripostiglio, Cl. En. E **€ 400.000 + garage**



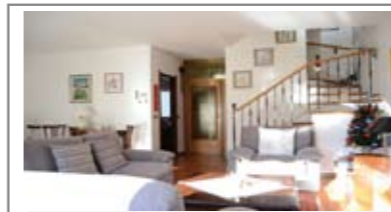
B029: MEANO: VILLA BIFAMILIARE con ampio giardino composta da 2 ampie appartamenti indip., bicamere e tricamere con doppi servizi, ampio garage. (Caldia a condensazione, serramenti triplo vetro, tapparelle elettriche, risc. pavimento, cappotto, v.citofono, pred. allarme). Ideale per famiglia con 2 nuclei, T.A., Cl. En. C **€ 580.000**



B005: TERLAGO: PORZIONE TERRA-CIELO, oltre 300 mq su tre livelli, da sistemare, parco verde esterno con vialetto di accesso; ideale per ricavarne soluzione bi/tri-familiare, Cl. En. F **€ 280.000**



B018: CIMIRLO: SPLENDIDA BIFAMILIARE verticale libera su tre lati con giardino di circa 300 mq. L'immobile è suddiviso in 2 appartamenti uno con ampia terrazza. Gli appartamenti sono collegabili in modo da creare un'unica unità giorno/notte di circa 150 mq. oltre a stube e ampio garage, T.A., Cl. En. D **€ 270.000**



B020: COGNOLA: SCHIERA DI TESTA IMMERSA NEL VERDE in contesto esclusivo ed appartato, dagli ampi spazi interni, ottimamente mantenuta, cucina abitabile, ampio soggiorno, balcone abitabile, ampia scala, 3 stanze ed il secondo bagno f., soffitta, terrazza a vasca panoramica, box doppio, lavanderia. Pannelli solari, cappotto, imp. allarme. Cl. En. D **€ 365.000**



B021: MONTE TERLAGO: ESCLUSIVA SCHIERA DI TESTA come nuova, ottimamente esposta, cucina abitabile con dispensa, ampio soggiorno, bagno, splendido giardino su 3 lati, ampia scala, 3 stanze, bagno f., 2 balconi. Cantina, lavanderia, stube, Box doppio, 2 p. auto.* imp.allarme, asp. polveri, irrigazione *. Cl. En. D **€ 349.000**



B009: CADINE: TERRENO EDIFICABILE (ca. 3500 mq.) splendido terreno pianeggiante e recintato, unico nel suo genere, soleggiatissimo con possibilità di edificare 600 mc.. con progetto già approvato. Terreno già allacciato alla rete idrica ed elettrica e servito da strada pubblica. **INFO IN UFFICIO**