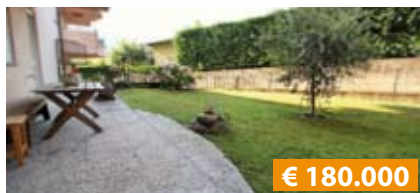




Altre proposte a pag. 10-11
SOLUZIONE CASA

TRENTO - Via dei Paradisi, 15 TRENTO - Viale Rovereto, 5

t. 0461.234526 T. 0461.391764



€ 180.000

B033: MATTARELLO: OTTIMO 2 STANZE CON AMPIO GIARDINO, in contesto residenziale adiacente al centro di Mattarello, zona giorno con cottura a vista e sfogo sul giardino, disbrigo notte arredabile, stanza matrimoniale, stanza doppia, bagno f, cantina, garage soppalcato, T.A., Cl. En N.D.

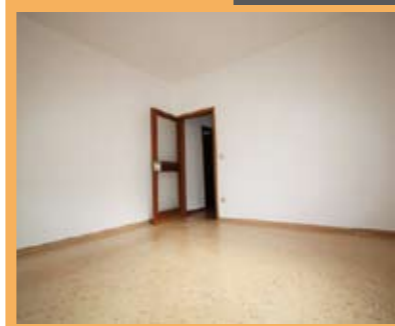
info@soluzionecasa.tn.it www.soluzionecasa.tn.it

A098: LUNGO FERSINA/BOLGHERA:



GRANDE MINI APPARTAMENTO, a 2nd piano, ingresso, soggiorno con angolo cottura e balcone abitabile, corridoio, stanza matrimoniale, ripostiglio, bagno f.. Cantina. * OTTIMO INVESTIMENTO *
Cl. En. E

€ 175.000



B052: S. PIO X:



INTERESSANTE APPARTAMENTO A II PIANO ALTO, buon condominio, zona servitissima, tranquilla e a due passi dal centro. Accogliente ingresso, zona giorno, cucinotto finestrato, poggiolo, 2 stanze matrimoniali, bagno ristrutturato. Cantina. Possibilità garage.
Cl. En. E

€ 170.000



B101: BOLGHERA: LUMINOSO BICAMERE CON TERRAZZA DA 90 mq., in condominio signorile, RISTRUTTURATO e parzialmente arredato, ingresso, soggiorno con angolo cottura, splendido terrazzo, disbrigo, stanza matrimoniale, stanza singola, bagno. Cantina, ampio garage e p.auto di proprietà compresi nel prezzo, Cl. En. C

€ 290.000



B110: COGNOLA: OCCASIONE APPARTAMENTO MANSARDATO, in zona tranquilla e servita, terzo e ultimo piano, ingresso, cucinino, soggiorno, stanza media, stanza matrimoniale, bagno f. Cantina e p.auto e giardino condominiale. ** OTTIMO ANCHE PER INVESTIMENTO ** Cl. En. E

€ 99.000



B120: CADINE: RECENTISSIMO 2 STANZE CON TERRAZZA, adiacente ai servizi, luminoso, ingr., soggiorno/cucina con ampia terrazza attrezzata, corridoio arredabile, stanza matrimoniale, stanza singola, bagno f. con 2nd balcone. Box doppio e p. auto cond.. * Possibilità di arredo *, T.A., Cl. En. A

€ 235.000



B125: VICINANZA MUSE: OCCASIONE APPARTAMENTO RISTRUTTURATO, in palazzina mantenuta, con capotto, caldaie e ascensore nuovi. Ingresso, soggiorno/pranzo, cucinotto, balcone verandato, 2 stanze e bagno f.. Pauto

€ 153.000



B126: VILLAMONTAGNA: APPARTAMENTO 2 STANZE CON TERRAZZA/GIARDINO 50 mq., grazioso e recentemente ristrutturato, ingresso, soggiorno-cucina, ripostiglio, disbrigo, primo bagno, camera doppia, camera matrimoniale con secondo bagno annesso. Cantina e p. auto coperto in box, T.A., Cl. En. E

€ 225.000



C001: VILLAZZANO: OTTIMA SOLUZIONE 3 STANZE in elegante palazzina dotata di zona verde, posizione unica e dominante, ingr. soggiorno con balcone e cucina a vista servita da altro balcone, 3 stanze (matrim., doppia e singola) e bella terrazza, doppi servizi. Cantina/deposito 22 mq., p.auto, garage. T.A., Cl. En. N.D.

€ 335.000



C015: COGNOLA: SECONDO E ULTIMO PIANO PANORAMICO - RISTR. 2005, vicino a tutti i servizi, luminosissimo, ingr. arredabile, rara zona giorno da oltre 40 mq., balconi panoramici, scala di dislivello, 2 matrimoniali, balcone, stanza singola, ripost., doppi servizi. Cantina e garage, T.A., Cl. En. E

€ 315.000



C039: ZONA V. GRAZIOLI: PRESTIGIOSO 150 mq. in palazzo di pregio, zona ricercatissima, ampio, esposto a SUD, composto da ampio ingresso, cucina abitabile, soggiorno di 42 mq con uscita su ampia TERRAZZA, disimpegno arredabile, doppi servizi, locale lavanderia, ampia matrimoniale, 2 stanze medie. ** IMMOBILE DI PREGIO ** Cl. En. E

€ 395.000



C040: MATTARELLO: IN PALAZZINA STORICA RISTRUTTURATA DI SOLI 2 UNITA', ampio appartamento da 161 mq. a primo piano. Ampio ingresso, ripostiglio, cucina/soggiorno, balcone a sud, 3 ampie matrimoniali, studio, 2 bagni, altro ripostiglio. 35 mq di cantine, 2 soffitte, garage da 20 e 35 mq., piccolo orto, T.A., Cl. En. C+

€ 298.000



C042: RAVINA: SPLENDIDO ULTIMO PIANO 140 mq. del 2002, posizione tranquilla e nel verde, luminoso, libero su 3 lati, atrio, ampio soggiorno, cucina abitabile, disbrigo arredabile, 3 ampie camere, doppi servizi f., ripostiglio, ampi balconi. Garage, cantina e p.auto.

€ 340.000



C065: ZONA V. MILANO: CENTRALISSIMO e SIGNORILE 3 STANZE: grande appartamento in condominio interamente mantenuto, ingresso, cucina abitabile, ampio e luminoso soggiorno con balcone a sud/ovest; disbrigo notte, 2 grandi matrimoniali, balcone, stanza doppia, doppi servizi, ripostiglio, Cl. En. E

€ 400.000 + garage



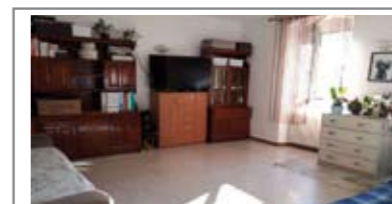
C090: ZONA PONTE CAVALLEGGERI: RISTRUTTURATO CON TERRAZZA DA 30 MQ.: in bella palazzina ben abitata, luminoso, ingr. arredabile, ampio soggiorno, cucina abitabile, 3 camere, bagno f., ripostiglio, balcone e ampia terrazza attrezzata ad ovest, soffitta, cantina, p. auto cond., Cl. En. N.D.

€ 340.000



H005: TERLAGO: PORZIONE TERRA-CIELO, oltre 300 mq su tre livelli, da sistemare, parco verde esterno con vialetto di accesso; ideale per ricavarne soluzione bi/tri-familiare, Cl. En. F

€ 280.000



H011: ALDENO: PORZIONE DI CASA IN CENTRO STORICO, abitazioni 60 mq. parzialmente ristrutturato, ingr., cucina abitabile, soggiorno, bagno f., stanza matrimoniale, 2nd trilocale da 60 mq. da risanare, soffitta alta di circa 50 mq., cantina/avvolto, box auto, T.A., Cl. En. F (Ideale come soluzione plurifamiliare)

€ 175.000 + ev. p. auto



H013: VILLAZZANO: OTTIMA SCHIERA CENTRALE, in contesto tranquillo e dominante, con splendida vista; ingr. indip., ampio soggiorno, cucina abitabile, giardino terrazzato, zona notte con stanza singola, stanza doppia, matrimoniale con cabina armadio, 2 balconi, doppi servizi, soffitta, box doppio, T.A., Cl. En. E

€ 329.000



A008: PORT'AQUILA: MINIAPPARTAMENTO 54 mq. RISTRUTTURATO in palazzo storico totalmente ristrutturato nel 2000, a piano alto, ampio soggiorno-pranzo, cucinotto, disbrigo, stanza, bagno, totalmente arredato, T.A., Cl. En. D

€ 155.000



A014: S. DONA': MINIAPPARTAMENTO RISTRUTTURATO E ARREDATO A NUOVO, vicino ai servizi, miniappartamento finemente ristrutturato e arredato in palazzina di sole 6 unità. Ingresso, grande luminosa zona giorno con angolo cottura, disbrigo, ripostiglio, bagno, camera matrimoniale. T.A., Cl. En. E.

€ 147.000 + ev. 2 p. auto



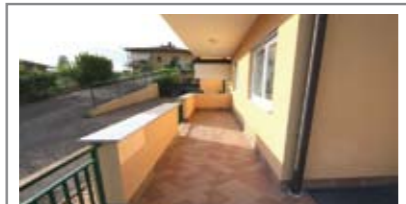
A019: ZONA SOLTERI: MINIAPPARTAMENTO DEL 2008 AD ULTIMO PIANO, con ascensore, luminoso e con vista libera, ingresso, soggiorno/cucina, ampio balcone, corridoio arredabile, bagno f., ampia stanza matrimoniale. Posti auto condominiali (possibilità di eventuale arredo). T.A., Cl. En. C

€ 130.000 + ev. garage



A030: NOGARE': IN CONTESTO STORICO RISTRUTTURATO, palazzina di sole 3 unità totalmente ammodernata, ampio miniappartamento, soggiorno/cucina, ampia matrimoniale, antibagno e bagno finestrato. Piazzale/p.auto e zona abitata a legnaia. ARREDATO. T.A., Cl. En. E

€ 90.000



A036 COGNOLA: RISTRUTTURATO E CON TERRAZZINO, fuori dal traffico, in palazzina ben tenuta e con poche unità abitative e ottima esposizione, soggiorno-cottura, terrazzino, stanza, bagno finestrato. P. auto cond.. Ideale anche per investimento !! T.A., Cl. En. D

€ 129.000



A080: LIMITROFO "ALBERE": OTTIMO MINIAPPARTAMENTO pari al NUOVO, zona servitissima, ingresso, soggiorno - cucina con uscita su balcone, bagno, camera matrimoniale con uscita su secondo balcone, cantina, T.A., Cl. En. C

€ 160.000 + ev. p. auto



B012: SOPRAMONTE: ABITABILISSIMO, in piccola e recente palazzina, ottimo appartamento composto da ingresso, soggiorno-cucina, terrazzino ad ovest con vista libera, disbrigo, stanza matrimoniale, stanza singola, bagno, p.auto cond., T.A., Cl. En. E

€ 145.000 + ev. garage



B022: BOLGHERA: PIANO ALTO CON SPLENDIDA VISTA LIBERA, ottimamente esposto e luminosissimo, ingresso arredabile, ampio soggiorno, balcone a SUD, cucina abitabile separata, ripostiglio, matrimoniale da ca. 15 mq., camera doppia, bagno f., Soffitta, box, p. auto cond., Cl. En. E

€ 279.000



B048 BASELGA DI PINE / POGGIO DEI PINI: APPARTAMENTO 2 STANZE IN TRIFAMILIARE, luminosissimo, ampio soggiorno-cucina con grande ripostiglio/dispensa, disbrigo notte, 2 stanze matrimoniali, bagno f., Soffitta, ampio giardino e p. auto. T.A., Cl. En. E

€ 168.000



B056 BOLGHERA: PRIMISSIME VICINANZE OSPEDALE, in un contesto tranquillo, a secondo piano, ingresso, cucina, soggiorno, bel terrazzino abitabile, camera matrimoniale, camera doppia, ampio bagno, Cl. En. D

€ 185.000 + ev. garage



B131: CENTRALISSIMO: APPARTAMENTO RISTRUTTURATO E ARREDATO A NUOVO, in bel condominio, elegante appartamento composto di ingresso su zona soggiorno con cucina a vista, 2 ampie matrimoniali, 2 comodi balconi, doppi servizi e ripostiglio/lavanderia. (Immobile a reddito). Cl. En. E

€ 290.000



B099: CRISTO RE: IN POSIZIONE STRATEGICA - RISTRUTTURATO A NUOVO, splendido bicamere con ingresso, ampia zona cucina con angolo cottura, balcone, stanza matrimoniale, elegante bagno f., stanza singola, ripostiglio. POSSIBILITÀ di ARREDO - CHIAVI IN MANO, Cl. En. E

€ 215.000