



A010: VILLAMONTAGNA: AMPIO MINI da 59 mq. con BALCONE In contesto tranquillo e ben mantenuto, a primo piano, soggiorno con angolo cottura, balcone, ampia stanza matrimoniale servita da balcone, disbrigo arredabile e bagno. Totalmente arredato. Possibilità di Cantina ed eventuale Box. T.A., Cl. En. E

€ 117.000



A021: S. PIO X: MONOLOCALE CON P.AUTO PRIVATO, a pochi minuti dal centro in posizione servita e riservata, luminoso appartamento composto da ingresso, soggiorno/cottura con divano letto, bagno, soffitta e p.auto privato. ARREDATO. OTTIMO PER INVESTIMENTO!!!

€ 105.000



A036: SOLTERI: AMPIO MINI CON BALCONE vicinissimo a tutti i servizi, a secondo e ultimo piano. Ingresso, ampio soggiorno/cucina, ampio balcone a ovest, disbr. notte arredabile, ampia matrimoniale e comodo bagno. Pauto cond. ** Ottimo anche per investimento ** T.A., Cl. En. D

€ 120.000 + ev. garage



A064: SOLTERI: AMPIO MINIAPPARTAMENTO DEL 2006, vicino a tutti i servizi, ottimamente esposto a piano intermedio. Ingresso in ampio soggiorno/cucina servito da terrazzino, disimpegno notte arredabile, camera matrimoniale e bagno f.. Cantina e p. auto coperto privato. T.A., Cl. En. C

€ 129.000



A090: LUNGO FERSINA: AMPIO BILOCALE RIAMMODERNATO A PIANO ALTO, ARREDATO, luminosissimo, ingresso, soggiorno con angolo cottura e uscita sul terrazzino ad ovest, disbrigo, stanza matrimoniale, bagno

€ 165.000 + ev. garage



B002: TRENTO SUD: LUMINOSISSIMO ULTIMO PIANO CON PERTINENZE In palazzina recentemente mantenuta, ingr., soggiorno cottura, bel balcone/terrazzo a ovest con vista, disbrigo, stanza matrimoniale, stanza doppia, bagno f.. Ampio BOX soppalcabile, orto con irrigazione e p.auto assegnato. Cl. En. E

€ 189.000



B008: COGNOLA: DUPLEX CON SOLEGGIATO GIARDINO In recente contesto residenziale, ingresso zona giorno con angolo cottura e soggiorno separato, ampio giardino, bagno, a secondo livello, servito da ascensore, due stanze matrimoniali, cabina armadio, balcone panoramico secondo servizio. Cantina. T.A., Cl. En. A

€ 280.000 + garage



B009: S. PIO X - VICINANZA ALBERE: TOTALMENTE RISTRUTTURATO CON TERRAZZA, in contesto tranquillo e riservato, cucina - soggiorno, ripostiglio ad uso lavanderia, bagno, camera matrimoniale, camera media, balconcino e terrazza da 40 mq.. Cantina da 14mq.,

€ 245.000



B012: BOLGHERA: LIMITROFO OSPEDALE in contesto tranquillo e residenziale, appartamento a piano alto con ascensore. Ingresso arredabile, ripostiglio, zona living con cucinino e soggiorno con splendido balcone a sud, due ampie camere, bagno. Cantina, p.auto cond..

€ 210.000 + ev. garage



B022: GARDOLO: IN PALAZZINA MANTENUTA E CON CAPPOTTO, appartamento a ultimo piano CON ASCENSORE, ben esposto e luminoso, ingresso, zona open-space con soggiorno/cucina, camera singola, camera matrimoniale, corridoio arredabile e bagno.

€ 145.000 + ev. garage



B029: COGNOLA: SPENDIDO 2 STANZE RISTRUTTURATO, In posizione tranquilla fuori dal traffico, ingresso, ampia zona giorno con cucina a vista, ampio balcone a ovest, disbrigo, stanza doppia, stanza matrimoniale, secondo balcone a est, doppi servizi. Cantina e spazioso garage. T.A., Cl. En. D

€ 270.000



B052: ZONA OSPEDALE S. CHIARA: APPARTAMENTO 2 STANZE in piccolo contesto riservato, atrio di ingresso arredabile, cucina e soggiorno separati, corridoio, bagno f., camera matrimoniale con cabina armadio, camera doppia. Comoda cantina, locale condominiale per bici e moto, p.auto condominiali. T.A., Cl. En. D

€ 248.000

B031: P.ZZA DELLA MOSTRA:



ELEGANTE 2 STANZE, in palazzina completamente riammodernata con finiture di livello, a secondo piano con ascensore. Ingresso, ampia zona living da 35 mq. con cottura e soggiorno, disbrigo, stanza matrimoniale, stanza singola e bagno. Cantina. T.A., Cl. En. N.D.

€ 335.000



C068: MARTIGNANO:



CENTRALISSIMO IN CONDOMINIO RINNOVATO DUPLEX totalmente riammodernato con accesso indipendente, atrio, ampia zona living con soggiorno e zona pranzo ben definiti, cucina abitabile, bagno f., ripostiglio, balcone. Scala ben armonizzata per accedere alla zona notte, matrimoniale con bagno privato, cabina armadio, bagno f., stanza doppia, balcone e stanza singola. Cantina, garage, p.auto cond.. OTTIME FINITURE. Cl. En. D

€ 375.000



B056: S. PIO X: IN ZONA LIMITROFA AL QUARTIERE DELLE ALBERE, in posizione tranquilla, a piano alto, ingresso, soggiorno - cucina separati con uscita sul balcone, due camere da letto con uscita su altri due balconi e bagno f.. Comodo Garage. T.A., Cl. En. B

€ 218.000



B099: CRISTO RE: IN POSIZIONE STRATEGICA - RISTRUTTURATO A NUOVO, splendido bicamerale con ingresso, ampia zona cucina con angolo cottura, balcone, stanza matrimoniale, elegante bagno f., stanza singola, ripostiglio. POSSIBILITA' di ARREDO - CHIAVI IN MANO, Cl. En. E

€ 205.000



B121: CLARINA: DUPLEX RISTRUTTURATO NEL 2002 - OTTIME FINITURE, in palazzo storico, vicino al centro. Ingr. soggiorno, cucina abitabile, bagno, ripostiglio, al piano superiore mansardato alto con travi a vista zona notte con 2 matrimoniali bagno, ripostiglio. Avvolto di circa 25 mq. ad uso cantina/stube. P. auto. Cl. En. D

€ 265.000 + ev. garage



C006: MURALTA: CON VISTA PANORAMICA IN PICCOLA PALAZZINA, libero su tre lati, ingresso, tre ampie stanze matrimoniali, soggiorno e cucina con uscita su balcone, bagno f.. Cantina, soffitta e alcuni p. auto condominiali in cortile chiuso. BUONA OCCASIONE. T.A., Cl. En. E

€ 199.000



C008: BOLGHERA: AMPIO 3 stanze da 130 mq. RISTRUTTURATO A NUOVO, vicino all'ospedale S. Chiara, con ottime finiture. Ingresso arredabile, spaziosa zona giorno a sud con area soggiorno e cucina separate, balcone con vista libera, ripostiglio attrezzato, locale lavanderia, disbrigo notte, doppi servizi, 3 stanze matrimoniali dalle generose metrature. Grande cantina e comodo garage. Cl. En. D

€ 425.000



C011: VILLAMONTAGNA: SPENDIDO 3 STANZE MANSARDATO ALTO, con splendida vista sulla Valle dell'Adige. Ingresso in spaziosa zona living con zona soggiorno e cucina abitabile, ampio terrazzo, disbrigo, doppi servizi; 2 matrimoniali, balcone, stanza singola. Possibilità di realizzo soppalco. Cantina, pauto e garage. Cl. En. D

€ 350.000



C018: CAVELDINE: ULTIMO PIANO IN CONTESTO STORICO - RISTR. 2008 splendido appartamento con finiture di pregio. Accogliente ingresso, living con zona relax, grande terrazza coperta, soggiorno, zona cottura, disbrigo notte, 2 stanze medie e stanza matrimoniale con cabina armadio, doppi servizi, rara stube a volti in sasso recuperato, box doppio, p. auto, lavanderia/wc e cantina. T.A., Cl. En. C

€ 239.000



C037: SOLTERI: AMPIO ULTIMO PIANO DA RIVISTA, CON SPETTACOLARE VISTA, luminoso S-E-O, finemente ristrutturato. Ingresso, ampia cucina abitabile con pranzo, relax e cottura, balconi, grande salotto, disbrigo, due matrimoniali, ripostiglio e doppi servizi f.. Tutti i locali accedono ai balconi che circondano l'unità. Pauto cond. T.A., Cl. En. D

€ 280.000 + garage



C038: S. ROCCO - VILLAZZANO: su 2 livelli. INDIPENDENZA, PANORAMA, TERRAZZE, esposizione ottimale, finiture di alto livello. Cucina abitabile, grande e luminosissimo soggiorno con terrazza ad ovest, stanza matrimoniale con terrazza, 2 singole, 3 ampi balconi, 2 bagni f., rip., loc. caldaia, box doppio e cantina. T.A., Cl. En. E

€ 395.000



C040: MIOLA: NEL MERAVIGLIOSO CENTRO STORICO ad ultimo piano in piccolo contesto di due unità abitative. Ingresso, zona giorno con caminetto, angolo pranzo e cottura, stanza matrimoniale, stanza doppia e ampia stanza con balcone, grande bagno. Soffitta e ampia cantina/deposito. T.A., Cl. En. E

€ 133.000



C045: LIMITROFO P.ZZA DUOMO: IN UNA DELLE ZONE PIU' ESCLUSIVE, proponiamo meraviglioso appartamento di ben 174 mq., a piano intermedio, con scorcio sul Duomo. Immobile dotato di ricercati elementi storico-artistici. Da ristrutturare. Unico nel suo genere. T.A., Cl. En. G

€ 455.000



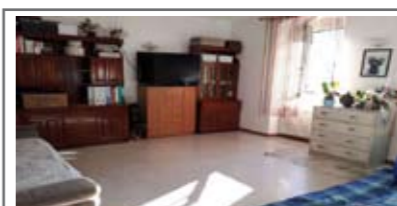
G002: M. BONDONE: VILLA con AMPIO GIARDINO, a pochi minuti dalla città e a pochi passi dalle piste da sci, composta da due appartamenti indipendenti con ampio giardino a circondare. L'immobile gode di una impareggiabile vista sul Brenta e sulla vallata. Immobile raro nel suo genere e in ottima posizione, adatto anche a essere riadattato a B&B. * DA VEDERE *. Cl. En. F

€ 350.000



G013: CERVARA: CASA INDIPENDENTE CON CORTILE E GIARDINO Per chi cerca indipendenza e tranquillità nelle immediate vicinanze del centro città. L'immobile si sviluppa su tre livelli fuori terra per un totale di 229 mq., ampio e soleggiato giardino a circondare di 190 mq. oltre a cortile privato per il posteggio auto. L'immobile necessita di alcuni interventi di miglioria. (Possibilità di creare 2 unità indipendenti) * DA VEDERE * T.A., Cl. En. G

€ 449.000



H011: ALDENO: PORZIONE DI CASA IN CENTRO STORICO, abitazione 60 mq. parzialmente ristrutturato, ingr., cucina abitabile, soggiorno, bagno f., stanza matrimoniale, 2nd trilocale da 60 mq. da risanare, soffitta alta di circa 50 mq., cantina/avvolto, box auto, p.auto privato. T.A., Cl. En. F (Ideale come soluzione plurifamiliare)

€ 160.000



H014: VILLAZANO: SCHIERA CENTRALE PERFETTE CONDIZIONI, in zona tranquilla e soleggiata, ingresso da cortiletto esterno, disbrigo, cucina abitabile, ampia sala con balcone e giardino lastricato, bagno f., livello notte con 3 stanze, ampio bagno, 2 balconi. Al piano mansardato alto, locale hobbies/studio, lavanderia, terrazzo a vasca. Pauto privato, box doppio, cantinotto. T.A., Cl. En. N.D.

€ 335.000