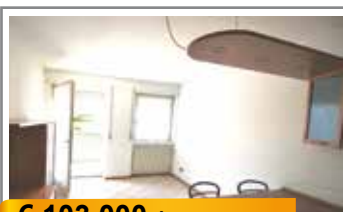




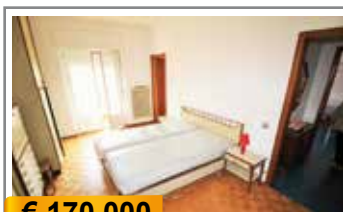
€ 75.000

A025: ALTOPIANO di PINÈ: SPLENDIDO APPARTAMENTO MANSARDATO, luminoso, recentemente ristrutturato e perfettamente rifinito, ingresso, zona giorno open space, bagno, ripostiglio, stanza matrimoniale soppalcata, cantina. T.A. Cl. En. N.D.



€ 103.000 + ev. garage

A027: TRENTO NORD: BEL MINIAPPARTAMENTO A fuori dal traffico, IN ESCLUSIVA, ingresso, soggiorno/cucina con uscita sull'ampio balcone, stanza matrimoniale, bagno f., cantina, Cl. En. D



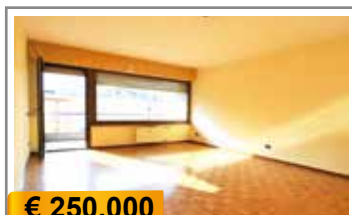
€ 170.000

A075: ZONA UNIVERSITÀ: MINIAPPARTAMENTO a piano ALTO, in ottima palazzina servita da ascensore, ampia metratura, ingresso, soggiorno con cucinino a vista, ampia camera matrimoniale, bagno ristrutturato finestrato, balcone, soffitta, p. auto cond.. Ottimo investimento! Cl. En. D



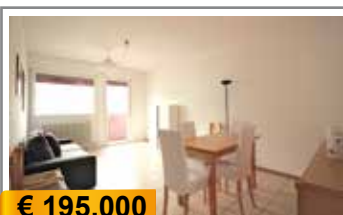
€ 160.000 + ev. garage

A080: LIMITROFO "ALBERE": MINIAPPARTAMENTO pari al NUOVO, zona servitissima, ingresso, soggiorno - cucina con uscita su balcone, bagno, camera matrimoniale con uscita su secondo balcone, cantina, Cl. En. C



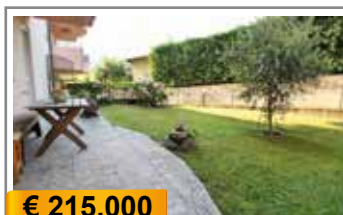
€ 250.000

B020: LUNGO FERSINA: AMPIO PIANO ALTO SUD-OVEST, in condominio tranquillo e ottimamente curato, ottimamente esposto, ingresso arredabile, soggiorno con ampio balcone, cucina abitabile separata, disimpegno notte, 2 matrimoniali, bagno f., cantina e posto auto privato, Cl. En C



€ 195.000

B028: CRISTO RE: ULTIMO PIANO CON ASCENSORE - RISTRUTTURATO, luminoso e panoramico, ingresso, cucinino e ampia zona soggiorno/pranzo con ampio balcone a SUD, disbrigo notte arredabile, ripost., bagno, 2 ampie matrimoniali, soffitta, p. auto privato, Cl. En D



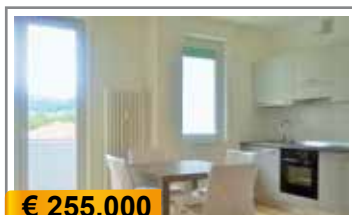
€ 215.000

B033: MATTARELLO: OTTIMO 2 STANZE CON AMPIO GIARDINO, in contesto residenziale adiacente al centro di Mattarello, zona giorno con cottura a vista e sfogo sul giardino, disbrigo notte arredabile, stanza matrimoniale, stanza doppia, bagno f., cantina e garage, T.A., Cl. En N.D.



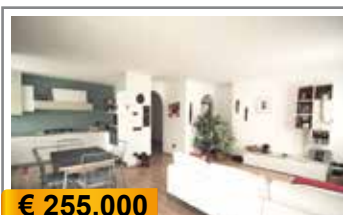
€ 235.000

B086 RONCAFORT: RECENTISSIMO CASACLIMA "A", ampio bicamere con giardino/lastricato a circondare i tre lati; ingr., soggiorno con zona pranzo e cucina, ampio disimpegno arredabile, doppi servizi, stanza matrimoniale, stanza doppia, garage, Cl. En. A



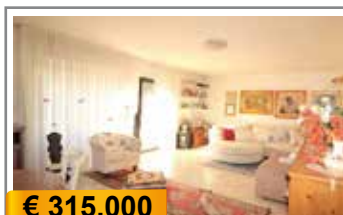
€ 255.000

B100 C.SO III NOVEMBRE: ESCLUSIVO PIANO ALTO RISTRUTTURATO, ottime finiture e massimo comfort, led in ogni ambiente, ingr., luminosa zona giorno con cottura a vista e balcone panoramico, disbrigo arredabile, stanza matrimoniale, ampia singola, bagno f., ripostiglio/lavanderia. Soffitta. (Locato per 1 anno con ottima resa). Cl. En D



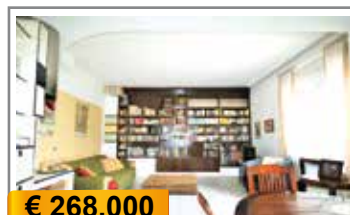
€ 255.000

B102 COGNOLA: BICAMERE ULTIMO PIANO RISTRUTTURATO NEL 2007, vicino a tutti i servizi, in posizione soleggiata e con vista, ingresso, ampia zona giorno con angolo cottura e confortevole zona soggiorno, balcone ad ovest, disbrigo notte, 2 ampie matrimoniali, bagno f., ampia soffitta f., garage, T.A., Cl. En D



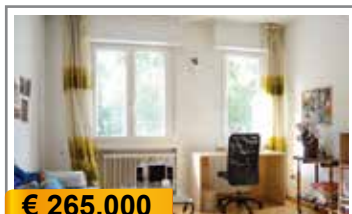
€ 315.000

C015: COGNOLA: SECONDO E ULTIMO PIANO PANORAMICO - RISTR. 2005, vicino a tutti i servizi, luminosissimo, ingr. arredabile, rara zona giorno da oltre 40 mq., balconi panoramici, scala di dislivello, 2 matrimoniali, balcone, stanza singola, ripost., doppi servizi. Cantina e garage, T.A., Cl. En. E



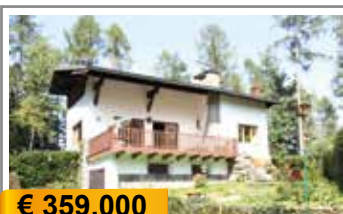
€ 268.000

C033: CENTRO STORICO: CON SPLENDIDO AFFACCIO, IN ESCLUSIVA, bell'appartamento di ampia metratura, ingresso, ampio soggiorno, cucina abitabile, balcone, disbrigo, stanza matrimoniale, 2 stanze singole, bagno. Ottimo investimento! Cl. En. N.D.



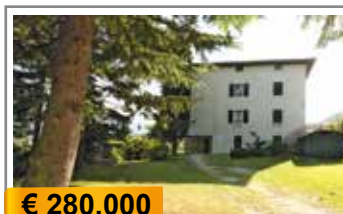
€ 265.000

C034: CENTRO STORICO: LUNGO FERSINA Luminoso appartamento di ampia metratura : occasione rara per chi cerca la struttura e l'ampiezza degli ambienti di altri tempi in tale posizione ambita. Ingresso, cucina abitabile, soggiorno, 3 matrimoniali, doppi servizi, cantina e garage nell'interrato. Cl. En. N.D.



€ 359.000

G027: TENNA VILLA SINGOLA con 1000 mq. di giardino recintato, accesso da terrazza di oltre 30 mq. a sud, ampio soggiorno, cucina, balcone, bagno f., 2 stanze; in mansarda: bagno f., 2 stanze e ampia zona living. Box e Stube, T.A., Cl. En. E



€ 280.000

H005: TERLAGO: PORZIONE TERRA-CIELO, oltre 300 mq su tre livelli, da sistemare, parco verde esterno con vialetto di accesso; ideale per ricavarne soluzione bi/tri-familiare, Cl. En. F



N009: CADINE: TERRENO EDIFICABILE (c.a. 3500 mq.) splendido terreno pianeggiante e recintato, unico nel suo genere, soleggiatissimo con possibilità di edificare 600 mc.. con progetto già approvato. Terreno già allacciato alla rete idrica ed elettrica e servito da strada pubblica.