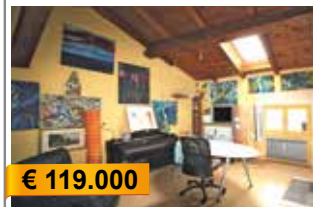


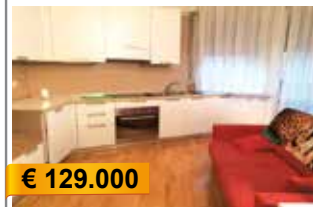
€ 90.000

**A030: NOGARÈ:** IN CONTESTO STORICO RISTRUTTURATO, palazzina di sole 3 unità totalmente ammodernata, ampio miniappartamento, soggiorno/cucina, ampia matrimoniale, antibagno e bagno finestrato. Piazzale/p.auto e zona adibita a legnaia. ARREDATO. T.A., Cl. En. E.



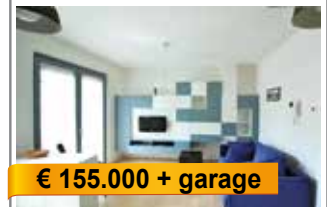
€ 119.000

**A043: PERGINE:** MANSARDA CENTRALISSIMA, ARREDATA, splendida altezza con travi a vista, ingresso, ampia e luminosa zona living con spazio soggiorno e angolo cottura, disbrigo notte, grande matrimoniale e bagno. Pregiati posti auto e giardino condominiale. Cl. En. F.



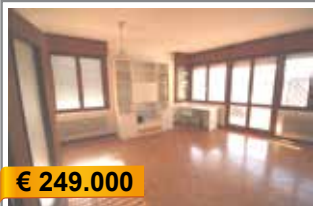
€ 129.000

**A061: LIMITROFO CENTRO STORICO:** MINIAPPARTAMENTO A NUOVO e ARREDATO, in posizione strategica, arredato, 2nd piano con ascensore, ingr., soggiorno/cucina, bagno f., st. matrimoniale, 2 balconi. Immobile a reddito - buon investimento! Cl. En. C



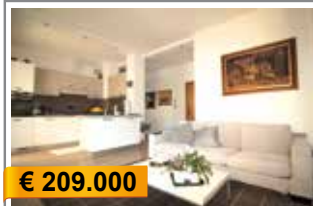
€ 155.000 + garage

**A065: ZONA PISCINE DI MELTA:** SPLENDOLO MINIAPPARTAMENTO INDIPENDENTE, ingr. indipendente, scoperto lastricato di proprietà esclusiva, soggiorno cucina con uscita sul terrazzino a sud, disbrigo con pratico armadio a muro/ripostiglio, camera matrimoniale, bagno. Ottimamente arredato con mobili di design e di qualità. Cantina. Cl. En. B



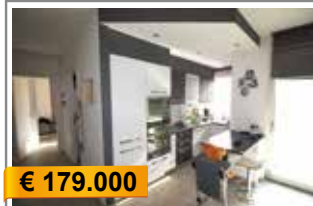
€ 249.000

**B004:** Zona Cappuccini In primissima collina di Trento, in palazzina signorile proponiamo grande bicamere con vista sulla città. Costituito da atrio arredabile, cucina abitabile, sala giorno con terrazzo panoramico, disbrigo notte, due matrimoniali e bagno. Completano l'immobile comoda soffitta e posti auto condominiali. Cl. En. E.



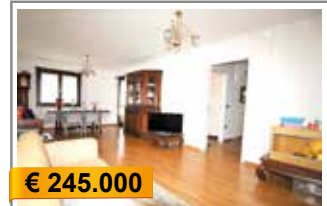
€ 209.000

**B099 CRISTO RE:** IN POSIZIONE STRATEGICA - RISTRUTTURATO A NUOVO, splendido bicamere con ingresso, ampia zona cucina con angolo cottura, balcone, stanza matrimoniale, elegante bagno f., stanza singola, ripostiglio. POSSIBILITA' DI ARREDO - CHIAVI IN MANO, Cl. En. E.



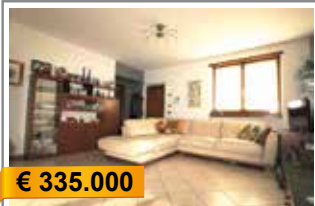
€ 179.000

**B124 MELTA:** ADUE PASSI DALLA PISCINA - OTTIMAMENTE RISTRUTTURATO NEL 2014, luminoso appartamento, ingr., soggiorno/cucina con uscita sul balcone, camera matrimoniale, ampia singola e bagno, p. auto privato. (riscaldamento a pavimento, controsoffitto con faretti a led, tapparelle elettriche, cappotto), T.A., Cl. En. B



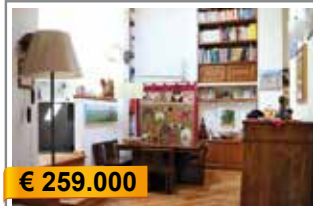
€ 245.000

**B132 CLARINA - V. GRAMSCI:** APPARTAMENTO RECENTEMENTE RISTRUTTURATO, 87 mq. netti, contesto tranquillo e fuori dal traffico, ingresso arredabile, grande soggiorno e una cucina abitabile, terrazzo ad ovest, disbrigo notte, ripostiglio, 2 ampie matrimoniali, balcone e bagno f.. P:auto cond. e possibilità BOX DOPPIO. Cl. En. N.D.



€ 335.000

**C001: VILLAZZANO:** OTTIMA SOLUZIONE 3 STANZE in elegante palazzina dotata di zona verde, posizione unica e dominante, ingr., soggiorno con balcone e cucina a vista servita da altro balcone, 3 stanze (matrim., doppia e singola) e bella terrazza, doppi servizi. Cantina/deposito 22 mq., p.auto, garage. T.A., Cl. En. N.D.



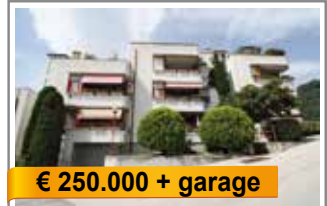
€ 259.000

**C018: CAVEDINE:** ULTIMO PIANO IN CONTESTO STORICO - RISTR. 2008 splendido appartamento con finiture di pregio. Accogliente ingresso, living con zona relax, grande terrazza coperta, soggiorno, zona cottura, disbrigo notte, 2 stanze medie e stanza matrimoniale con cabina armadio, doppi servizi, rara stube a volti in sasso recuperato, box doppio, p. auto, lavanderia/wc e cantina. T.A., Cl. En. C



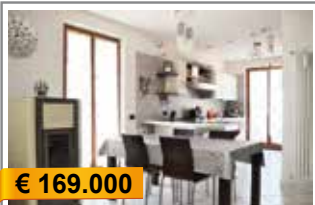
€ 325.000 + garage

**C032: BOLGHERA:** GRANDE APPARTAMENTO A TERZO E ULTIMO PIANO in un contesto di poche unità abitative in una palazzina manutentata. Ingr., cucina e soggiorno separate, 2 balconi, doppi servizi, 2 camere matrimoniali, terza stanza e bagno f.. Cantina e soffitta, p.auto cond. Cl. En. N.D.



€ 250.000 + garage

**C034: V. MARIGHETTO:** GRANDE APPARTAMENTO A 2nd E ULTIMO PIANO in palazzina di 6 unità, atrio di ingresso, cucina abitabile, luminoso ampio soggiorno, terrazzo abitabile a sud, 2 ampie matrimoniali, stanza singola, doppi servizi. Cantina, soffitta e p.auto cond., Cl. En. E



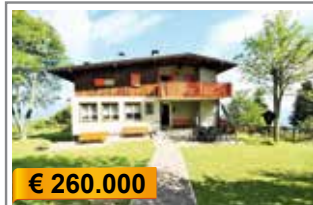
€ 169.000

**C058: CIMONE:** Indipendenza, tranquillità e vista rilassante sulle Tre Cime del Bondone. Ingresso indipendente, a primo livello: zona giorno con atrio, soggiorno, cottura 2 balconi, w.c., al livello superiore mansardato alto, 3 stanze, ulteriori 2 balcone e bagno idro f.. Cantina, garage e p.auto cond., T.A., Cl. En. D



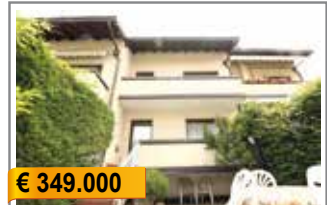
€ 570.000

**C075: PZZA FIERA:** CENTRALISSIMO RARO APPARTAMENTO da 195 mq. SU UNICO LIVELLO CON TERRAZZA: fuori zona ZTL, integralmente ristrutturato nel 2003. Ingr., zona giorno di 40 mq., magnifica terrazza a SUD da 23 mq. con vista panoramica, winter-garden, cucina abitabile, bagno/lavanderia, 4 ampie stanze, doppi servizi, ripostiglio. 2 cantine e ampio Box. T.A., Cl. En. D



€ 260.000

**H002: M. BONDONE:** VILLETTA BIFAMILIARE con AMPIO GIARDINO, vicino alle piste da sci, appartamento su 2 livelli, ingr., ampio soggiorno pranzo con caminetto e terrazzino con vista, cucina, disbr., 2 matrimoniali, bagno f., mansarda con ampia zona living, 3 stanze, bagno e bel terrazzo. Cantina. Cl. En. F



€ 349.000

**H014: VILLAZZANO:** SCHIERA CENTRALE PERFETTE CONDIZIONI, in zona tranquilla e soleggiata, ingresso da cortile esterno, disbrigo, cucina abitabile, ampia sala con balcone e giardino lastricato, bagno f., livello notte con 3 stanze, ampio bagno, 2 balconi. Al piano mansardato alto, locale hobbies/studio, lavanderia, terrazzo a vasca. P:auto privato, box doppio, cantinotto. T.A., Cl. En. N.D.

