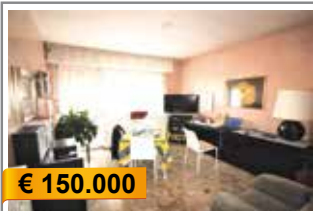


€ 115.000

A021: S. PIO X: MONOLOCALE CON P. AUTO PRIVATO, a pochi minuti dal centro in posizione servita e riservata, luminoso appartamento composto da ingresso, soggiorno/cottura con divano letto, bagno, soffitta e p.auto privato. **ARREDATO. OTTIMO PER INVESTIMENTO!!!** T.A., Cl. En. N.D.



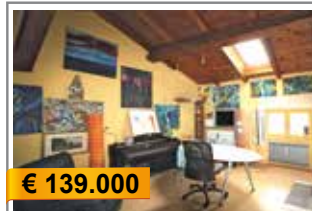
€ 150.000

A034: BOLGHERA: NUDA PROPRIETÀ, in signorile condominio, a PIANO ALTO, ampio ingresso, ripostiglio, cucina abitabile, soggiorno, bagno finestrato e camera matrimoniale, soffitta e p.auto condominiale, Cl. En. D



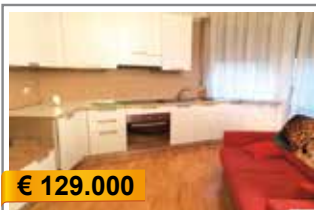
€ 125.000

A036 COGNOLA: RISTRUTTURATO E CON TERRAZZINO, fuori dal traffico, in palazzina ben tenuta e con poche unità abitative e ottima esposizione, soggiorno-cottura, terrazzino, stanza, bagno finestrato. P. auto cond.. Ideale anche per investimento !! T.A., Cl. En. D



€ 139.000

A043: PERGINE: MANSARDA CENTRALISSIMA, ARREDATA, splendida altezza con travi a vista, ingresso, ampia e luminosa zona living con spazioso soggiorno e angolo cottura, disbrigo notte, grande matrimoniale e bagno. Pregiati posti auto e giardino condominiale. Cl. En. F



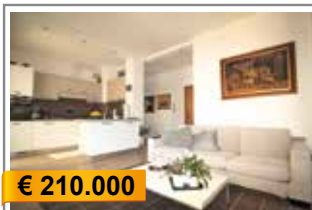
€ 129.000

A061: LIMITROFO CENTRO STORICO: MINIAPPARTAMENTO A NUOVO E ARREDATO, in posizione strategica, arredato, III piano con ascensore, ingr., soggiorno/cucina, bagno f., st. matrimoniale, balcone. Immobile a reddito - buon investimento! Cl. En. C



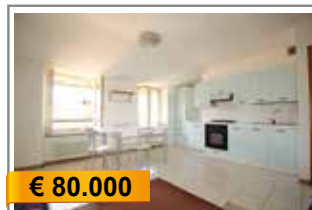
€ 185.000 + ev. garage

B056 BOLGHERA: PRIMISSIME VICINANZE OSPEDALE, in un contesto tranquillo, a secondo piano, ingresso, cucina, soggiorno, bel terrazzino abitabile, camera matrimoniale, camera doppia, ampio bagno, Cl. En. D



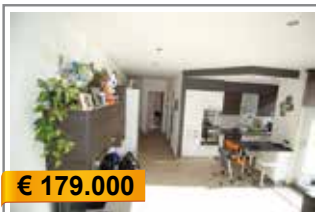
€ 210.000

B099 CRISTO RE: IN POSIZIONE STRATEGICA - RISTRUTTURATO A NUOVO, splendido bicamere con ingresso, ampia zona cucina con angolo cottura, balcone, stanza matrimoniale, elegante bagno f., stanza singola, ripostiglio. POSSIBILITÀ di ARREDO - CHIAVI IN MANO, Cl. En. E



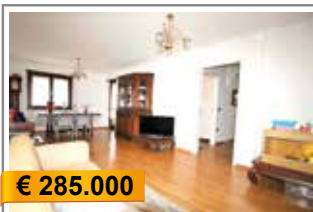
€ 80.000

B117 MONTE TERLAGO: IN FABBRICATO STORICO RIAMMODERNATO, abitabile da subito, ingresso, cucina con balcone, 2 stanze e bagno f.. Possibilità di accorpate l'appartamento adiacente per ottenere un'unità dall'ottima metratura con 60.000 euro aggiuntivi. Disponibili cantina e ampio Box. Cl. En. D



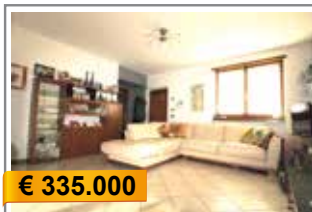
€ 179.000

B124 MELTA: A DUE PASSI DALLA PISCINA - OTTIMAMENTE RISTRUTTURATO NEL 2014, luminoso appartamento, ingr., soggiorno/cucina con uscita sul balcone, camera matrimoniale, ampia singola e bagno, p. auto privato. (riscaldamento a pavimento, controsoffitto con faretti a led, tapparelle elettriche, cappotto), T.A., Cl. En. B



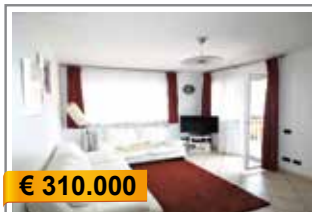
€ 285.000

B132 CLARINA - V. GRAMSCI: APPARTAMENTO RECENTEMENTE RISTRUTTURATO, 87 mq. netti, contesto tranquillo e fuori dal traffico, ingresso arredabile, grande soggiorno e una cucina abitabile, terrazzo ad ovest, disbrigo notte, ripostiglio, 2 ampie matrimoniali, balcone e bagno f.. Pauto cond. e BOX DOPPIO. Cl. En. N.D.



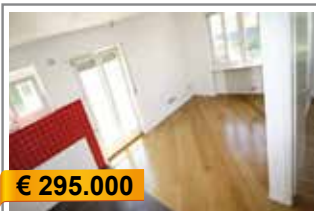
€ 335.000

C001: VILLAZZANO: OTTIMA SOLUZIONE 3 STANZE in elegante palazzina dotata di zona verde, posizione unica e dominante, ingr., soggiorno con balcone e cucina a vista servita da altro balcone, 3 stanze (matrim., doppia e singola) e bella terrazza, doppi servizi. Cantina/deposito 22 mq., p.auto, garage. T.A., Cl. En. N.D.



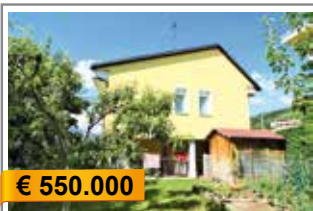
€ 310.000

C007: COGNOLA: PANORAMICO ULTIMO PIANO IN TRIFAMILIARE, soleggiato con accesso indip., ingr. arredabile, stanza doppia, grande matrimoniale, ampio balcone a sud, doppi servizi f., 3za stanza doppia, grande zona giorno con cottura a vista, ampio TERRAZZO a sud-ovest, 3 p.auto priv., soffitta, T.A., Cl. En. N.D.



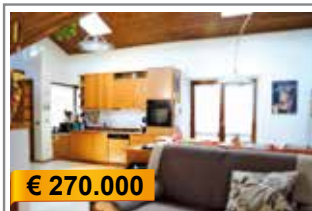
€ 295.000

C042: BOLGHERA: IN UNA DELLE ZONE PIÙ ESCLUSIVE, appartamento in un piccolo contesto, manufattato e riservato. Ingresso arredabile, soggiorno con angolo cottura e balcone, studio/3za stanza, 2 ampie camere e bagno f.. Cantina, soffitta e p.auto condominiali. T.A., Cl. En. F



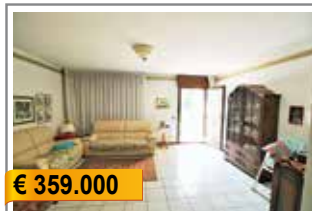
€ 550.000

G029: MEANO VILLA BIFAMILIARE con ampio giardino composta da 2 ampi appartamenti indip., bicamere e tricamere con doppi servizi, ampio garage. (Caldaia a condensazione, serramenti triplo vetro, tapparelle elettriche, risc. pavimento, cappotto, v.citofono, pred. allarme). Ideale per famiglia con 2 nuclei, T.A., Cl. En. C



€ 270.000

H004: MATTARELLO: DUPLEX IN PORZIONE STORICA RISTRUTTURATA, accoglie il living room con cottura a vista, balcone, piacevole studio/zona relax soppalcata con bella vista sul Bondone, bagno, a secondo livello: 3 stanze, balcone e bagno. Box doppio, cantina. (Tetto ed esterni nuovi). T.A., Cl. En. D



€ 359.000

H038: VILLAZZANO: ESCLUSIVA SCHIERA CENTRALE ingr. da giardinetto di proprietà., disbrigo, ampio soggiorno, balcone ad ovest, soleggiato giardino, cucina abitabile, bagno f., a livello superiore zona notte con 3 stanze (2 matrimoniali e 1 singola), balcone, a ultimo piano mansarda con terrazzo a vasca. Garage e locale caldaia. T.A., Cl. En. N.D.

