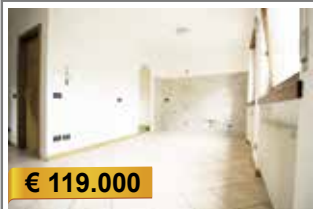


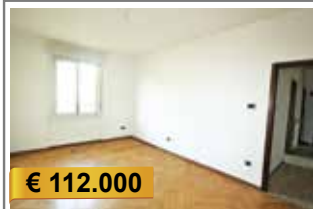
€ 155.000

A003: ZONA CENTRI COMMERCIALI: MINIAPPARTAMENTO DEL 2008 A PIANO ALTO CON BOX, ingresso, ampio soggiorno-cucina, terrazza, corridoio arredabile, bagno finestrato e ampia camera matrimoniale. Completano cantina e ampio box auto. Ottime le finiture. Cl. En. B



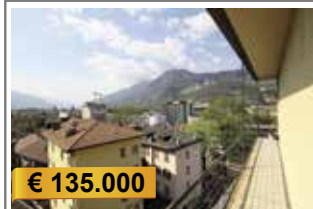
€ 119.000

A010: PERGINE: MINIAPPARTAMENTO CON GIARDINO E P.AUTO in contesto residenziale curato e silenzioso, luminoso e con giardino. Ingresso arredabile, ampia zona giorno con cucina a vista, stanza matrimoniale e bagno f.. P.auto di proprietà. Basse spese cond... T.A., Cl. En. D.



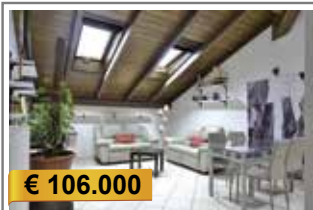
€ 112.000

A036: CERVARA - LASTE: AMPIO MINI CON CANTINA limitrofo a SAN MARTINO, in piccola palazzina ben mantenuta, primo piano esposto a ovest. Ingresso, soggiorno/cucina, ampia camera matrimoniale e bagno f.. Ampia cantina accessibile con bici. * OTTIMO ANCHE PER INVESTIMENTO * Cl. En. F



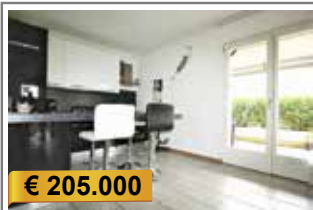
€ 135.000

A037: S. MARTINO: AMPIO MINI A ULTIMO PIANO PANORAMICO in piccola palazzina ben mantenuta, con cappotto e tetto rifatti. Ingresso, cucinino, soggiorno con uscita sul balcone a sud, ampia camera matrimoniale servita da balcone e bagno f.. Cantina. ** T.A., Cl. En. E



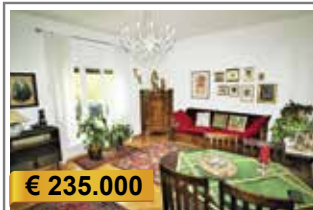
€ 106.000

A066: PERGINE: DELIZIOSA MANSARDA INTIMA E ACCOGLIENTE molto luminosa, inserita in palazzina residenziale dotata di ascensore e a pochi passi dal centro del paese. Ingresso, open-space per zona cottura-pranzo e relax, disbrigo, stanza matrimoniale, studio/guardaroba e bagno f.. P. auto coperto. Amabile! Cl. En. D



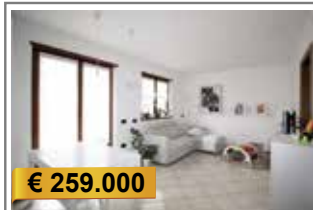
€ 205.000

A099: ZONA STELLA di MAN: Ampio MINIAPPARTAMENTO con grande giardino CL"A", in palazzina tranquilla del 2013, dotata di ogni comfort, accesso privato, giardino di circa 90 mq., ampio openspace/zona living, bagno f. e camera matrimoniale, cantina, ampio garage, p. auto privato. T.A., Cl. En. A



€ 235.000

B002: BOLGHERA: ADIACENTE AL PONTE DEI CAVALLEGGIERI, luminoso appartamento in ottime condizioni. Ingresso, zona giorno con angolo cottura, balcone ad est, ripostiglio, disbrigo, due ampie stanze doppie a ovest, bagno f.. Soffitta. T.A., Cl. En C



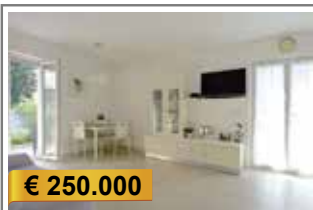
€ 259.000

B031 SOPRAMONTE: AMPIO 2 STANZE PANORAMICO, in recente palazzina di 6 unità, esposto su 3 lati, ingresso, ampio soggiorno balcone a ovest, cucina abitabile con balcone, w.c./lavanderia, disbrigo notte, ampia matrimoniale con balcone, bagno finestrato idro, stanza singola. Garage da 43 mq. con zona cantina. (Finiture extracapitolato). T.A., Cl. En. C



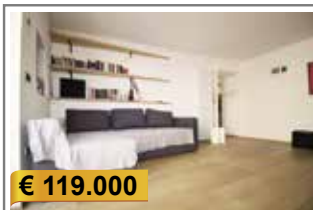
€ 199.000 + ev. garage

B054 S. PIO X: APPARTAMENTO 2 STANZE in palazzina ben tenuta composto da ampio ingresso arredabile, ripostiglio, soggiorno con uscita su balcone, cucina abitabile, stanza matrimoniale, stanza doppia, bagno f.. P. auto cond. Cl. En E



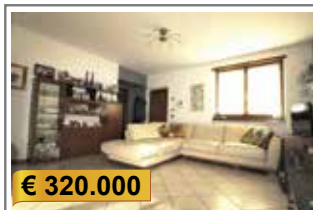
€ 250.000

B072 V. MARIGHETTO: GRAZIOSO TRILOCALE CON AMPIO GIARDINO in recente palazzina residenziale. Ottima esposizione su tre lati. Ampia zona soggiorno/cucina con accesso al giardino, zona notte, composta da camera matrimoniale, camera singola, bagno e ripostiglio/lavanderia. Comodo garage e cantina. * TUTTE LE FINITURE EXTRACAPITOLATO * T.A., Cl. En. N.D.



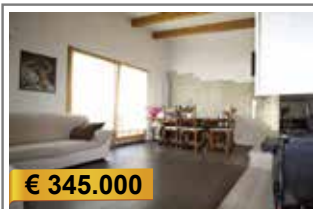
€ 119.000

B080 MIOLA: INTERESSANTE 2 STANZE COME NUOVO in centro storico. Ingresso arredabile, soggiorno servito da poggiolo, ampia cucina abitabile, camera matrimoniale con cabina armadio, stanza singola, bagno. Cantina. Venduto parzialmente arredato. *Ottimo finiture* Cl. En E



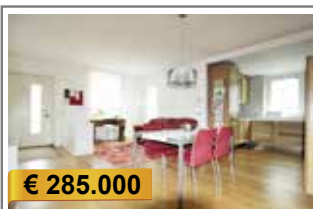
€ 320.000

C001: VILLAZZANO: OTTIMA SOLUZIONE 3 STANZE in elegante palazzina dotata di zona verde, posizione unica e dominante, ingr., soggiorno con balcone e cucina a vista servita da altro balcone, 3 stanze (matrim., doppia e singola) e bella terrazza, doppi servizi. Cantina/deposito 22 mq., p. auto, garage. T.A., Cl. En. N.D.



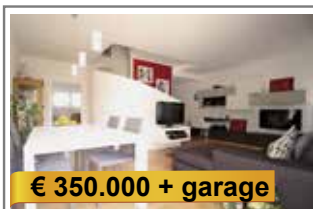
€ 345.000

C019: CADINE: RECENTISSIMO ATTICO con terrazza di 30 mq. in palazzina di poche unità abitative. Libero su tre lati, luminosissimo, ampio soggiorno - cucina, disbrigo, ripostiglio, tre camere da letto, 2 bagni f., balcone, ampio BOX da 30 mq., p. auto cond.. ** Ottime finiture ** T.A., Cl. En. B



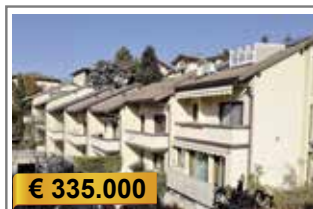
€ 285.000

C025: MARTIGNANO: AMPIO APPARTAMENTO IN PALAZZINA STORICA RISTRUTTURATA, nel centro storico, in posizione comoda e vicina ai servizi. Ingresso, generoso soggiorno con zona cucina separata, disimpegno, stanza matrimoniale, bagno f., disbrigo arredabile, stanza singola, bagno/lavanderia f., ampia stieria/hobby room. Cantinetta. T.A., Cl. En. A



€ 350.000 + garage

C068: MARTIGNANO: CENTRALISSIMO IN CONDOMONIO RINNOVATO DUPLEX totalmente riammodernato con accesso indipendente, atrio, ampia zona living con soggiorno e zona pranzo ben definiti, cucina abitabile, bagno f., ripostiglio, balcone. Scala ben armonizzata per accedere alla zona notte, matrimoniale con bagno privato, cabina armadio, bagno f., stanza doppia, balcone e stanza singola. Cantina, p. auto cond.. OTTIME FINITURE. Cl. En. D



€ 335.000

H014: VILLAZZANO: SCHIERA CENTRALE PERFETTE CONDIZIONI, in zona tranquilla e soleggiata, ingresso da cortiletto esterno, disbrigo, cucina abitabile, ampia sala con balcone e giardino lastricato, bagno f., livello notte con 3 stanze, ampio bagno, 2 balconi. Al piano mansardato alto, locale hobbies/studio, lavanderia, terrazzo a vasca. P. auto privato, box doppio, cantinotto. T.A., Cl. En. N.D.

