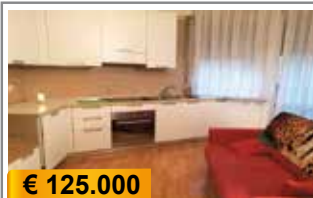


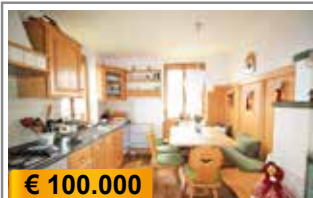
€ 135.000

A037: S. MARTINO: AMPIO MINI A ULTIMO PIANO PANORAMICO in piccola palazzina ben mantenuta, con cappotto e tetto rifatti. Ingresso, cucinino, soggiorno con uscita sul balcone a sud, ampia camera matrimoniale servita da balcone e bagno f.. Cantina. ** T.A., Cl. En. E



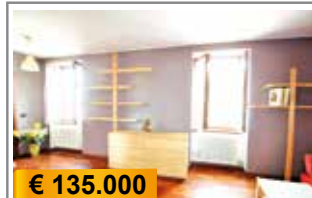
€ 125.000

A061: Limitrofo CENTRO STORICO: MINIAPPARTAMENTO A NUOVO e ARREDATO, in posizione strategica, arredato, 2nd piano con ascensore, ingr., soggiorno/cucina, bagno f., st. matrimoniale, 2 balconi. Immobile a reddito - buon investimento! Cl. En. C



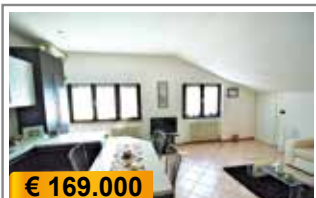
€ 100.000

A068: MONTE BONDONE: MINI RISTRUTTURATO CON AMPIO GIARDINO, vicino alla città e alle piste da ski, in villetta con vista sul Brenta. Ingr. indep., soggiorno/cucina con olle, disbrigo, stanza matrimoniale, bagno f., ripostiglio, portico e giardino di 150 mq.. Cantina. Terreno di circa 900 mq (bosco e prato) con accesso da strada asfaltata.



€ 135.000

B002: PERGINE CENTRO STORICO: IN PALAZZINA TOTALMENTE RIAMODERNATA, bicamere a piano alto servito da ascensore. Ingresso, luminosa zona giorno con cucina a vista, disbrigo, ripostiglio, ampia matrimoniale, camera singola e bagno. Cantina. T.A. Totalmente arredato. Cl. En F



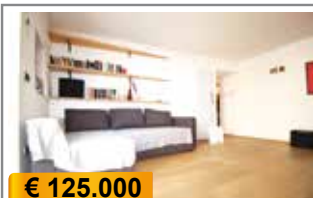
€ 169.000

B036: SOPRAMONTE: In piccola palazzina fuori dal traffico, grazioso appartamento mansardato a terzo piano. Ingresso, soggiorno cucina con vista panoramica, stanza matrimoniale, stanza media, bagno, parti basse ad uso ripostiglio. T.A., Cl. En N.D.



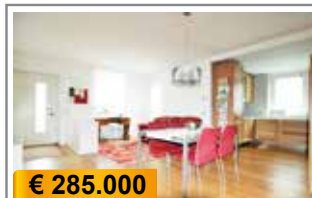
€ 205.000 + ev. garage

B054 S. PIO X: APPARTAMENTO 2 STANZE in palazzina ben tenuta composto da ampio ingresso arredabile, ripostiglio, soggiorno con uscita su balcone, cucina abitabile, stanza matrimoniale, stanza doppia, bagno f.. P. auto cond. Cl. En E.



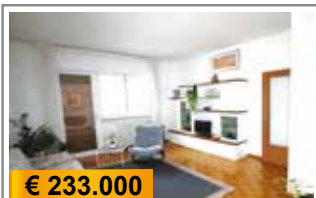
€ 125.000

B080 MIOLA: INTERESSANTE 2 STANZE COME NUOVO in centro storico. Ingresso arredabile, soggiorno servito da poggiatesta, ampia cucina abitabile, camera matrimoniale con cabina armadio, stanza singola, bagno. Cantina. Venduto parzialmente arredato. **Ottime finiture** Cl. En E



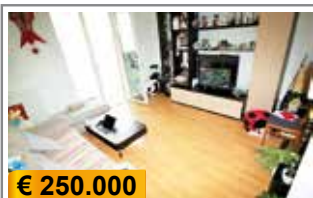
€ 285.000

C025: MARTIGNANO: AMPIO APPARTAMENTO IN PALAZZINA STORICA RISTRUTTURATA, nel centro storico, in posizione comoda e vicina ai servizi. Ingresso, generoso soggiorno con zona cucina separata, disimpegno, stanza matrimoniale, bagno f., disbrigo arredabile, stanza singola, bagno/lavanderia f., ampia stieria/hobby room. Cantinetta. T.A., Cl. En A



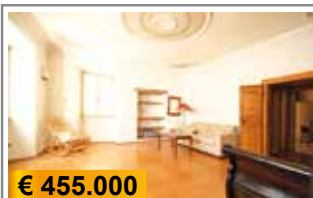
€ 233.000

C032: ZAMBANA: AMPIO TRICAMERE CON VISTA, esposto su tre lati, totalmente ristrutturato. Ingresso, soggiorno - cucina con uscita sul primo balcone, due matrimoniali con uscita sul secondo balcone bagno di servizio, singola, secondo bagno finestrato. Condizionatore e possibilità arredo. Cantina e posti auto assegnati. Cl. En. n.d.



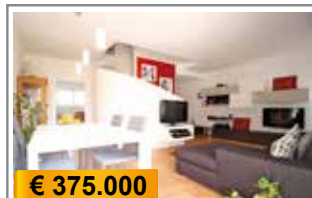
€ 250.000

C034: PIOX: con TERRAZZO, grazioso appartamento recentemente ristrutturato. Ingresso, soggiorno con uscita sul terrazzo, cucina, bagno-lavanderia finestrato, matrimoniale, due medie e bagno finestrato. Cl. En. n.d. € 250.000



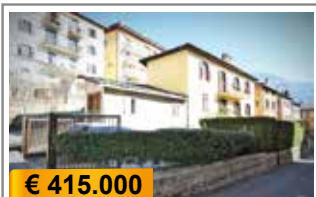
€ 455.000

C045: LIMITROFO P.ZZA DUOMO: IN UNA DELLE ZONE PIU' ESCLUSIVE, proponiamo meraviglioso appartamento di ben 174 mq., a piano intermedio, con scorcio sul Duomo. Immobile dotato di ricercati elementi storico-artistici. Da ristrutturare. Unico nel suo genere. T.A., Cl. En. G



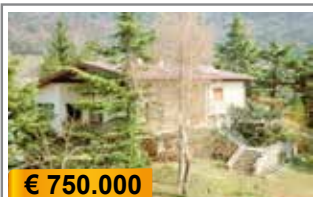
€ 375.000

C068: MARTIGNANO: CENTRALISSIMO IN CONDOMONIO RINNOVATO DUPLEX totalmente riammodernato con accesso indipendente, atrio, ampia zona living con soggiorno e zona pranzo ben definiti, cucina abitabile, bagno f., ripostiglio, balcone. Scala ben armonizzata per accedere alla zona notte, matrimoniale con bagno privato, cabina armadio, bagno f., stanza doppia, balcone e stanza singola. Cantina, garage, p.auto cond.. OTTIME FINITURE. Cl. En. D



€ 415.000

G013: CERVARA: CASA INDIPENDENTE CON CORTILE e GIARDINO indipendenza e tranquillità nelle immediate vicinanze del centro città. Immobile su 2 livelli abitabili oltre a cantine per totali 229 mq., ampio e soleggiato giardino da 190 mq, a circondare, cortile per il posteggio auto. Necessità di interventi di miglioriora. (Possibile creare 2 unità) * DA VEDERE * T.A., Cl. En. G



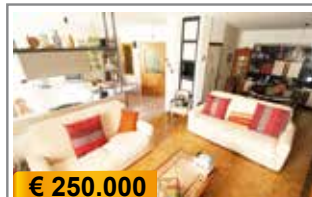
€ 750.000

G014: CADINE: VILLA DI PREGIO IMMERSA IN UN PARCO di proprietà di 2000 mq.. In posizione dominante e baciata dal sole, l'immobile si sviluppa per ca. 205 mq. su due piani sfalsati oltre alla grande terrazza coperta. La ricca vegetazione aumenta la privacy della casa e del giardino, rendendoli dei luoghi unici per tranquillità e bellezza. Soffitta adibita ad Hobby room, grande garage e cantine. Terreno edificabile per ampliamento o nuova costruzione. T.A., Cl. En. G



INFO IN UFFICIO

G031: MIOLA: VISTA DOLOMITI Villa con ampio giardino; dal patio si accede alla sala con caminetto, zona pranzo, cucinino con uscita sull'esterno, servizio finestrato e ripostiglio. Zona notte: matrimoniale con balcone panoramico, doppia e singola con secondo balcone, bagno finestrato e comodo terrazzo. Deposito. T.A., Cl. En. G



€ 250.000

H029: VILLAMONTAGNA: AMPIA PORZIONE TERRA-CIELO in comoda posizione, soluzione tri-camere; spazioso atrio di ingresso, stube, cantina, zona giorno con cucina, sala, balcone, stanza, bagno, zona notte con due stanze, balcone, soppalco mansardato, bagno. T.A. pannelli fotovoltaici. Possibilità garage. Cl. En. N.D.

