

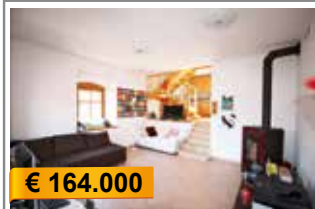
€ 105.000

A006: PERGINE: IN PIENO CENTRO STORICO, grande mini appartamento al primo piano in palazzo con ascensore. Soggiorno - cucina, ripostiglio/studio, camera matrimoniale e bagno. Cantina e posto bici coperto !!! OTTIMO PER INVESTIMENTO !!! . T.A., Cl. En. D



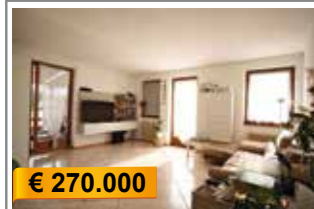
€ 149.000

A009: RAVINA: GRANDE MINIAPPARTAMENTO DEL 2009 MANSARDATO ALTO in palazzina di sole 7 unità. Zona living da 30 mq. con ingresso, angolo cottura e zona soggiorno, balcone panoramico, ripostiglio, bagno f., stanza matrimoniale e zona studio/stanzetta. Cantina. T.A. Cl. En. B



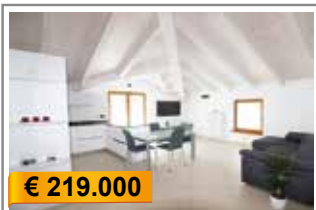
€ 164.000

B003: TENNA: SPLENDIDO DUPLEX IN CENTRO STORICO in palazzo del 1800. Accesso da ballatoio/balcone, ampio soggiorno, cucina abitabile, bagno; scala in legno per l'accesso alla zona mansardata con ampia stanza matrimoniale e stanza singola con un meraviglioso scorcio sul lago di Caldonazzo. Garage. Cl. En. D.



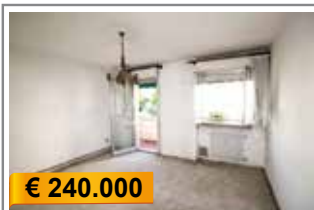
€ 270.000

B027: MEANO: APPARTAMENTO BICAMERE su 4 lati CON TERRAZZA, in bella palazzina degli anni '90. Ingresso, ampio living con ampio terrazzo ottimamente esposto, zona pranzo, cucinino, poggiatesta, disbrigo, servizio/W.C., stanza media, matrimoniale con balcone, bagno f.. Cantina, p. auto privato e garage. T.A., Cl. En. E



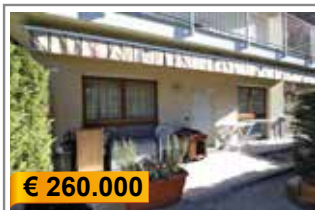
€ 219.000

B023: TERLAGO: LUMINOSO E RECENTISSIMO appartamento ad **ULTIMO PIANO** servito da ascensore con travi a vista. Ingresso, zona giorno con angolo cottura, due stanze da letto ampio bagno f. e comodo ripostiglio/lavanderia. Garage, p. auto coperto e cantina. Immobile abitabilissimo da subito. ** Ottime finiture ** Cl. En. D.



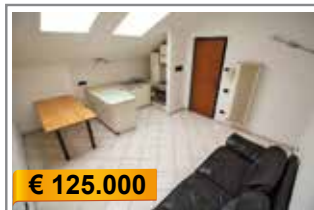
€ 240.000

B029: V. FERMI: GRAZIOSO AMPIO APPARTAMENTO DA RISTRUTTURARE, in palazzina manutentata. Ingresso, soggiorno con angolo cottura, balcone a est, disbrigo con armadio a muro, stanza doppia servita da balcone, stanza matrimoniale, bagno f. con balcone, comodo ripostiglio. Soffitta. Garage. P. auto cond.. Cl. En. N.D.



€ 260.000

B037: POVO/BORINO: SPLENDIDO APPARTAMENTO BICAMERE DEL 2010 CON GIARDINO, ingresso indipendente, living con cucina a vista, disbrigo, ampia matrimoniale, generosa singola e bagno finestrato. Comodo garage a piano terra. Finiture extra-capitolato, riscaldamento a pavimento, tapparelle elettriche e cappotto! T.A., Cl. En. B



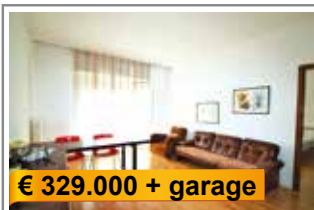
€ 125.000

B089: CRISTO RE: OCCASIONE INVESTIMENTO, vicino a tutti i servizi e all'università proponiamo interessante appartamento con ottimo potenziale. L'immobile è composto da: cucina-soggiorno, corridoio arredabile con armadiatura a muro, stanza matrimoniale, stanza singola, bagno finestrato !! Ottima soluzione per investimento!! T.A., Cl. En. N.D.



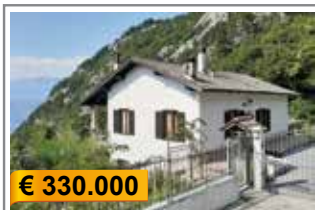
€ 339.000

C016: BOLGHERA: IN PICCOLA ED ELEGANTE PALAZZINA SIGNORILE, ampio appartamento, ottimamente esposto con VISTALIBERA. Atrio di d'ingresso, soggiorno, balcone a SUD, cucina abitabile, secondo balcone, disbrigo notte, 2 ampie matrimoniali, secondo balcone, stanza media, ripostiglio, doppi servizi. Possibilità di BOX con annessa cantina. T.A., Cl. En. N.D.



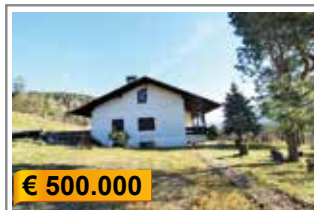
€ 329.000 + garage

C021: V. PERINI: RICECATO APPARTAMENTO DI BEN 102 MQ UTILI esposti al sole, in un residenziale e centralissimo contesto: atrio, cucina, ampio living, 3 matrimoniali, bagno fin., ripostiglio, due balconi. Cantina. Possibilità di ampio garage. Cl. En. E.



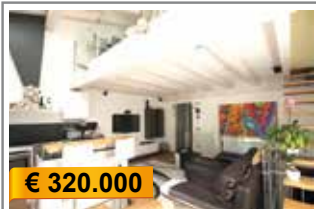
€ 330.000

G006: CIMIRLO: VILLINO CON VISTA PANORAMICA, in lotto recintato di circa 900 mq., composta da: ampia stube con accesso al giardino, cantina, garage e w.c., Appartamento con ingresso, cucinino, soggiorno, due stanze matrimoniali, bagno f., terrazza. Soffitta. Possibilità di ampliamento. T.A., Cl. En. N.D.



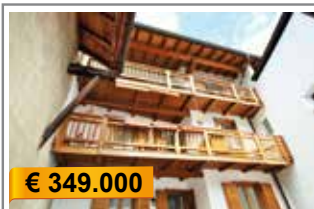
€ 500.000

G031: VIGOLO VATTARO SPLENDIDA VILLA SINGOLA CON 1000 MQ. DI TERRENO in ottima posizione soleggiata e panoramica, vicino al centro paese. Ingresso, cucina abitabile, soggiorno, disbrigo, tre stanze, doppi servizi finestrati. Sottotetto di ampia metratura. Garage doppio, cantine, stube, wc, locale caldaia. Possibilità di ampliamento. T.A., Cl. En. G



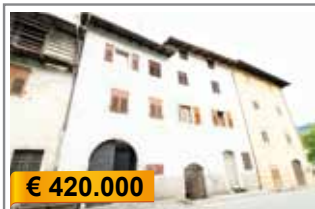
€ 320.000

H006: CORTESANO: AFFASCINANTE PORZIONE STORICA TOTALMENTE RISTRUTTURATA, in zona servita dai mezzi pubblici a pochi minuti da Trento. Perfetta l'armonia tra il ricercato moderno e il dettaglio caratteristico del fabbricato storico. Ampia zona giorno con cottura a vista, 3 stanze, 3 bagni, balcone e cantina a volti, il tutto distribuito su 3 livelli. * OTTIME FINITURE * . T.A., Cl. En. C.



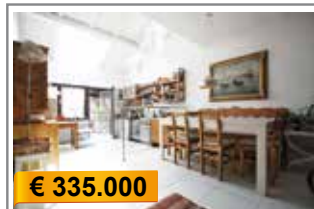
€ 349.000

H007: VIGOLO VATTARO: CENTRALISSIMA PORZIONE DI CASA RISTRUTTURATA a nuovo, con corte di proprietà esclusiva, disposta su tre livelli e composta da due appartamenti. Al primo piano ampio 2 stanze, al piano superiore ampio 3 stanze duplex. Non mancano avvolti, cantine e una bella corte a piano terra. Soffitta con possibilità sopralz. Ottime finiture, materiali di pregio. T.A., Cl. En. F.



€ 420.000

H010: SOPRAMONTE: AMPIO TERRACCILO IN CENTRO STORICO, di ben 350 mq. su 4 livelli. L'immobile si suddivide in 3 unità, un miniappartamento, un appartamento duplex da 225 mq. e un negozio. Giardino, avvolto, legnaia, cantina e soffitta trasformabile da 66 mq.. * Ottimo potenziale immobiliare * T.A., Cl. En. G



€ 335.000

H021: PERGINE: SOLUZIONE INDIPENDENTE IN PIENO CENTRO STORICO, a pochi passi dalla piazza del Municipio. Ingresso da scala, atrio arredabile, studio. Appartamento composto da ampio Living con relax, pranzo, cucina, terrazzino, disimpegno, ripostiglio, bagno-lav. e matrimoniale; scala per la zona notte con ampie due stanze una con cabina armadio, bagno f.. Cantina e piccolo garage. T.A., Cl. En. D.

