

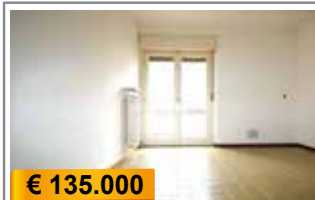
€ 119.000

A043: PERGINE: MANSARDA CENTRALISSIMA, ARREDATA, splendida altezza con travi a vista, ingresso, ampia e luminosa zona living con spazioso soggiorno e angolo cottura, disbrigo notte, grande matrimoniale e bagno. Pregiati posti auto e giardino condominiale. Cl. En. F



€ 155.000 + garage

A065: ZONA PISCINE DI MELTA: SPLENDOLO MINIAPPARTAMENTO INDIPENDENTE, ingr. indipendente, scoperto lastricato di proprietà esclusiva, soggiorno cucina con uscita sul terrazzino a sud, disbrigo con pratico armadio a muro/ripostiglio, camera matrimoniale, bagno. Ottimamente arredato con mobili di design e di qualità. Cantina. Cl. En. B



€ 135.000

A086: S. PIO X: MINIAPPARTAMENTO A PIANO ALTO, a pochi minuti dal centro, ingresso, soggiorno - cucinino con uscita sul balcone, bagno f. e camera matrimoniale. Cantina. P.auto condominiale protetti da stanga. OTTIMO PER INVESTIMENTO!!!. T.A. Cl. En. C



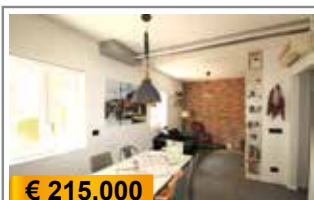
€ 189.000

B002: TRENTO SUD: LUMINOSISSIMO ULTIMO PIANO CON PERTINENZE In palazzina recentemente manutentata, ingr., soggiorno cottura, bel balcone/terrazzo a ovest con vista, disbrigo, stanza matrimoniale, stanza doppia, bagno f.. Ampio BOX sopralcabile, orto con irrigazione e p.auto assegnato. Cl. En E



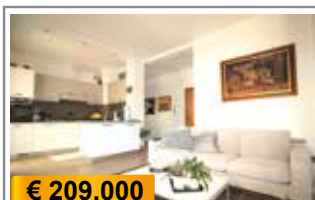
€ 230.000

B006: TRIBUNALE: IN BEL CONDOMINIO TUTTO MANUTENTATO, vicino al centro, ampia soluzione a piano terzo: atrio d'ingresso, cucina abitabile, soggiorno, disbrigo, ripostiglio, ampia matrimoniale e stanza doppia, bagno finestrato, 3 balconi. Ampia cantina!! Ottimo anche per investimento!! Cl. En E



€ 215.000

B036: S. PIO X: PIANO RIALZATO TOTALMENTE E FINEMENTE RISTRUTTURATO, in palazzina di poche unità, ingresso arredabile, ampio e luminoso soggiorno/cucina da 30 mq., disbrigo notte, grande matrimoniale, stanza doppia, bagno f. con finiture di design, ripostiglio/loc. caldaia. Cantina attrezzata da 10 mq., p.auto cond.. Totalmente arredato. Anche per investimento! T.A., Cl. En D



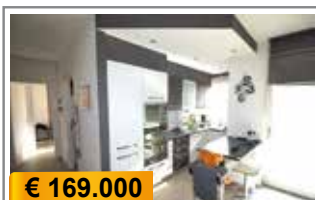
€ 209.000

B099 CRISTO RE: IN POSIZIONE STRATEGICA - RISTRUTTURATO A NUOVO, splendido bicamere con ingresso, ampia zona cucina con angolo cottura, balcone, stanza matrimoniale, elegante bagno f., stanza singola, ripostiglio. POSSIBILITÀ di ARREDO - CHIAVI IN MANO, Cl. En. E



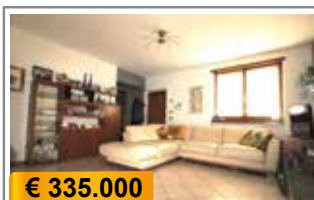
€ 270.000 + ev. garage

B 121 CLARINA: DUPLEX RISTRUTTURATO NEL 2002 - OTTIME FINITURE, in palazzo storico, vicino al centro. Ingr., soggiorno, cucina abitabile, bagno, ripostiglio, al piano superiore mansardato alto con travi a vista zona notte con 2 matrimoniali, bagno, ripostiglio. Avvolto di circa 25 mq. ad uso cantina/stube. P. auto. Cl. En. D



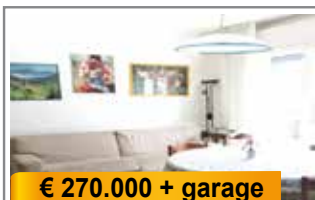
€ 169.000

B124 MELTA: A DUE PASSI DALLA PISCINA - OTTIMAMENTE RISTRUTTURATO NEL 2014, luminoso appartamento in palazzina di 6 unità, atrio di ingresso, soggiorno/cucina con uscita sul balcone, camera matrimoniale, ampia singola e bagno, p. auto privato. (riscaldamento a pavimento, controsoffitto con faretti a led, tapparelle elettriche, cappotto). T.A., Cl. En. B



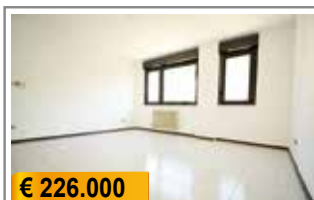
€ 335.000

C001: VILLAZZANO: OTTIMA SOLUZIONE 3 STANZE in elegante palazzina dotata di zona verde, posizione unica e dominante, ingr., soggiorno con balcone e cucina a vista servita da altro balcone, 3 stanze (matrim., doppia e singola) e bella terrazza, doppi servizi. Cantina/deposito 22 mq., p.auto, garage. T.A. Cl. En. N.D.



€ 270.000 + garage

C004: BOLGHERA: OTTIMA METRATURA, a pochi minuti dall'ospedale, in piccolo contesto, ingresso, cucina abitabile, soggiorno con balcone, bagno f., secondo balcone, 2 matrimoniali e camera singola. Soffitta e possibilità garage. T.A. Cl. En. N.D.



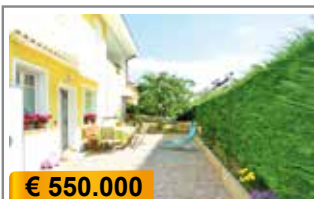
€ 226.000

C006: SOLTERI: OCCASIONE 3 STANZE, ampia metratura, ottima vicinanza a tutti i servizi, raro atrio di ingresso, grande soggiorno, cucina abitabile con poggolo, doppi servizi, disbrigo notte, 2 matrimoniali servite da balcone, ampia stanza singola, secondo poggolo, ripostiglio. Grande BOX incluso nel prezzo e p.auto cond.. T.A. Cl. En. E



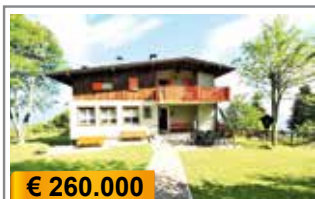
€ 250.000 + garage

C034: V. MARIGHETTO: GRANDE APPARTAMENTO A 2nd E ULTIMO PIANO in palazzina di 6 unità, atrio di ingresso, cucina abitabile, luminoso ampio soggiorno, terrazzo abitabile a sud, 2 ampie matrimoniali, stanza singola, doppi servizi. Cantina, soffitta e p.auto cond. Cl. En. E



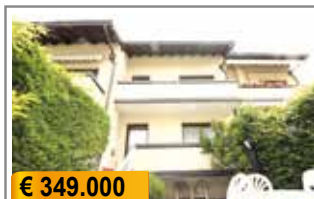
€ 550.000

G029: COLLINA MEANO CASA SINGOLA con ampio giardino composta da 2 ampie appartamenti indip., bicamere e tricamere con doppi servizi, ampio garage. (Caldaia a condensazione, serramenti triplo vetro, tapparelle elettriche, risc. pavimento, cappotto, v.citofono, pred. allarme). Ideale per famiglia con 2 nuclei, T.A. Cl. En. C



€ 260.000

H002: M. BONDONE: VILLETTA BIFAMILIARE CON AMPIO GIARDINO, vicino alle piste da sci, appartamento su 2 livelli, ingr., ampio soggiorno pranzo con caminetto e terrazzino con vista, cucina, disbr., 2 matrimoniali, bagno f., mansarda con ampia zona living, 3 stanze, bagno e bel terrazzo. Cantina. Cl. En. F



€ 349.000

H014: VILLAZZANO: SCHIERA CENTRALE PERFETTE CONDIZIONI, in zona tranquilla e soleggiata, ingresso da cortiletto esterno, disbrigo, cucina abitabile, ampia sala con balcone e giardino lastricato, bagno f., livello notte con 3 stanze, ampio bagno, 2 balconi. Al piano mansardato alto, locale hobbies/studio, lavanderia, terrazzo a vasca. P.auto privato, box doppio, cantinotto. T.A. Cl. En. N.D.

