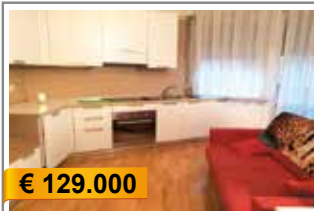


€ 150.000

A034: BOLGHERA: NUDA PROPRIETÀ, in signorile condominio, a PIANO ALTO, ampio ingresso, ripostiglio, cucina abitabile, soggiorno, bagno finestrato e camera matrimoniale, soffitta e p.auto condominiale, Cl. En. D



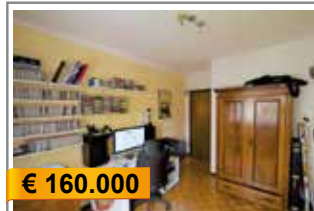
€ 129.000

A061: LIMITROFO CENTRO STORICO: MINIAPPARTAMENTO A NUOVO e ARREDATO, in posizione strategica, arredato, III piano con ascensore, ingr., soggiorno/cucina, bagno f., st. matrimoniale, balcone. Immobile a reddito - buon investimento! Cl. En. C



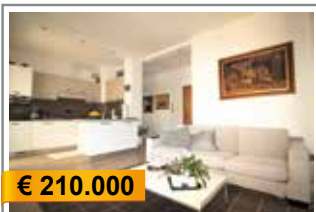
€ 279.000

B022: BOLGHERA: PIANO ALTO CON SPLENDIDA VISTA LIBERA, ottimamente esposto e luminosissimo, ingresso arredabile, ampio soggiorno, balcone a SUD, cucina abitabile separata, ripostiglio, matrimoniale da ca. 15 mq., camera doppia, bagno f.. Soffitta, box, p. auto cond., Cl. En E



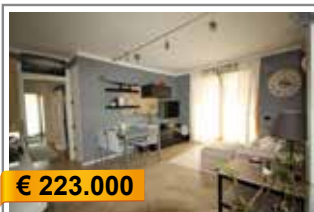
€ 160.000

B052 S. PIO X: INTERESSANTE APPARTAMENTO A II PIANO ALTO, buon condominio, zona servitissima, tranquilla e a due passi dal centro. Accogliente ingresso, zona giorno, cucinotto finestrato, poggolo, 2 stanze matrimoniali, bagno ristrutturato. Cantina. Possibilità garage. Cl. En. E



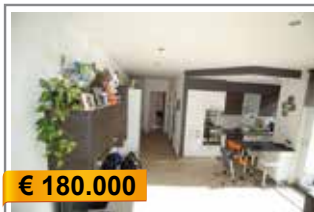
€ 210.000

B099 CRISTO RE: IN POSIZIONE STRATEGICA - RISTRUTTURATO A NUOVO, splendido bicamere con ingresso, ampia zona cucina con angolo cottura, balcone, stanza matrimoniale, elegante bagno f., stanza singola, ripostiglio. POSSIBILITA' di ARREDO - CHIAVI IN MANO, Cl. En. E.



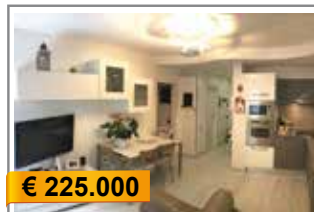
€ 223.000

B120 CADINE: RECENTISSIMO 2 STANZE CON TERRAZZA, adiacente ai servizi, luminoso, ingr., soggiorno/cucina con ampia terrazza attrezzata, corridoio arredabile, stanza matrimoniale, stanza singola, bagno f. con 2nd balcone. Box doppio e p. auto cond.. * Possibilità di arredo *, T.A., Cl. En. A



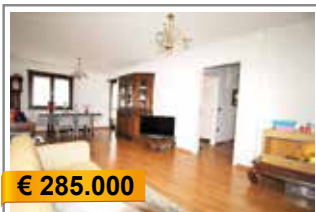
€ 180.000

B124 MELTA: A DUE PASSI DALLA PISCINA - OTTIMAMENTE RISTRUTTURATO NEL 2014, luminoso appartamento, ingr., soggiorno/cucina con uscita sul balcone, camera matrimoniale, ampia singola e bagno, p. auto privato. (riscaldamento a pavimento, controsoffitto con faretti a led, tapparelle elettriche, cappotto), T.A., Cl. En. B



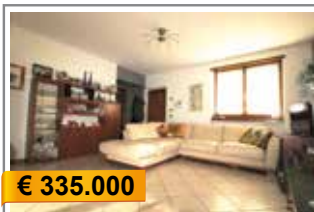
€ 225.000

B126 VILLAMONTAGNA: APPARTAMENTO 2 STANZE CON TERRAZZA/GIARDINO 50 mq., grazioso e recentemente ristrutturato, ingresso, soggiorno-cucina, ripostiglio, disbrigo, primo bagno, camera doppia, camera matrimoniale con secondo bagno annesso. Cantina e p. auto coperto in box, T.A., Cl. En. E



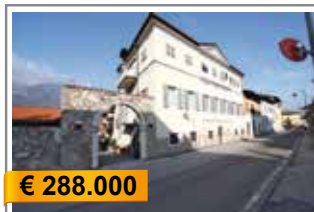
€ 285.000

B132 CLARINA - V. GRAMSCI: APPARTAMENTO RECENTEMENTE RISTRUTTURATO, 87 mq. netti, contesto tranquillo e fuori dal traffico, ingresso arredabile, grande soggiorno e una cucina abitabile, terrazzo ad ovest, disbrigo notte, ripostiglio, 2 ampie matrimoniali, balcone e bagno f.. P.auto cond. e BOX DOPPIO. Cl. En. N.D.



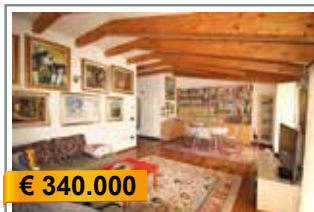
€ 335.000

C001: VILLAZZANO: OTTIMA SOLUZIONE 3 STANZE in elegante palazzina dotata di zona verde, posizione unica e dominante, ingr. soggiorno con balcone e cucina a vista servita da altro balcone, 3 stanze (matrim., doppia e singola) e bella terrazza, doppi servizi. Cantina/deposito 22 mq., p.auto, garage. T.A., Cl. En. N.D.



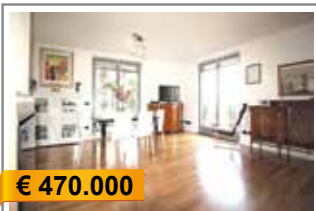
€ 288.000

C040: MATTARELLO: IN PALAZZINA STORICA RISTRUTTURATA DI SOLI 2 UNITA', ampio appartamento da 161 mq. a primo piano. Ampio ingresso, ripostiglio, cucina/soggiorno, balcone a sud, 3 ampie matrimoniali, studio, 2 bagni, altro ripostiglio. 35 mq. di cantina, 2 soffitte, garage da 20 e 35 mq., piccolo orto, T.A., Cl. En. C+



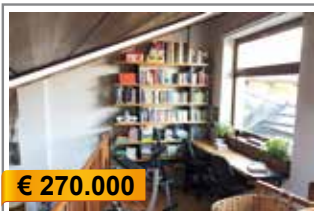
€ 340.000

C042: RAVINA: SPLENDIDO ULTIMO PIANO 140 mq. del 2002, posizione tranquilla e nel verde, luminoso, libero su 3 lati, atrio, ampio soggiorno, cucina abitabile, disbrigo arredabile, 3 ampie camere, doppi servizi f., ripostiglio, ampi balconi. Garage, cantina e p.auto. T.A., Cl. En. D



€ 470.000

C052: VILLAZZANO: SPLENDIDO 140 mq. IN RECENTISSIMA BIFAMILIARE, ingresso, grande soggiorno, cucina a vista, terrazzo panoramico, giardini, corridoio, 2 matrimoniali, 2 bagni f., studio/cameretta, balconi a servizio di tutti i locali. Box doppio, cantina, ripostiglio, 2 p.auto * Finiture extra *, T.A., Cl. En. B



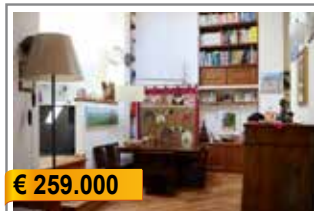
€ 270.000

H004: MATTARELLO: DUPLEX IN PORZIONE STORICA RISTRUTTURATA, accoglie il living room con cottura a vista, balcone, piacevole studio/zona relax sopralcata con bella vista sul Bondone, bagno, a secondo livello: 3 stanze, balcone e bagno. Box doppio, cantina. (Tetto ed esterni nuovi), T.A., Cl. En. D



€ 175.000 + ev. p. auto

H011: ALDENO: PORZIONE DI CASA IN CENTRO STORICO, abitazioni 60 mq. parzialmente ristrutturato, ingr., cucina abitabile, soggiorno, bagno f., stanza matrimoniale, 2nd trilocale da 60 mq. da risanare, soffitta alta di circa 50 mq., cantina/avvolto, box auto, T.A., Cl. En. F (Ideale come soluzione plurifamiliare) € 175.000 + ev. p.auto



€ 259.000

C018: CALAVINO: ULTIMO PIANO IN CONTESTO STORICO - RISTR. 2008 splendido appartamento con finiture di pregio. Accogliente ingresso, living con zona relax, grande terrazza coperta, soggiorno, zona cottura, disbrigo notte, 2 stanze medie e stanza matrimoniale con cabina armadio, doppi servizi, rara stube a vulti in sasso recuperato, box doppio, p. auto, lavanderia/wc e cantina. T.A., Cl. En. C

