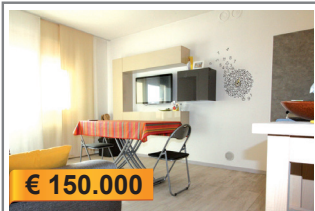


€ 105.000

A013: PERGINE: IN PIENO CENTRO STORICO, grande mini appartamento al terzo piano in palazzo con ascensore. Soggiorno - cucina, camera matrimoniale e bagno. Posto bici coperto !!! OTTIMO PER INVESTIMENTO !!! . T.A.. Cl. En. D



€ 150.000

A018: MATTARELLO: MINIAPPARTAMENTO RECENTEMENTE RISTRUTTURATO, in zona tranquilla e fuori dal traffico, composto da: ingresso, bagno finestrato, cucina con soggiorno, una stanza matrimoniale e giardino piastrellato. Cantina e posti auto condominiali. T.A., Cl. En. N.D.



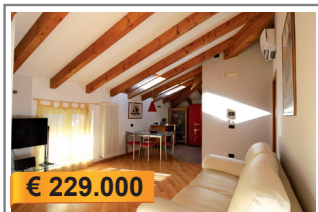
€ 107.000

A036: CERVARA - LASTE: AMPIO MINI CON CANTINA limitrofo a SAN MARTINO, in piccola palazzina ben mantenuta, primo piano esposto a ovest. Ingresso, soggiorno/cucina, ampia camera matrimoniale e bagno f..Ampia cantina accessibile con bici. * OTTIMO ANCHE PER INVESTIMENTO * Cl. En. F



€ 224.000

B002: BOLGHERA: ADIACENTE AL PONTE DEI CAVALLEGGERI, luminoso appartamento in ottime condizioni. Ingresso, zona giorno con angolo cottura, balcone ad est, ripostiglio, disbrigo, due ampie stanze doppie a ovest, bagno f.. Soffitta. T.A., Cl. En C



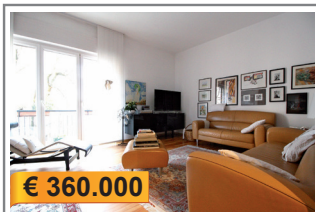
€ 229.000

B009: CIVEZZANO: SPLENDIDO ULTIMO PIANO IN CENTRO, con luminoso living con zona soggiorno e zona cottura, balcone, disbrigo arredabile, generosa stanza matrimoniale, grande camera doppia e bagno finestrato. Grande garage. T.A., Cl. En. N.D.



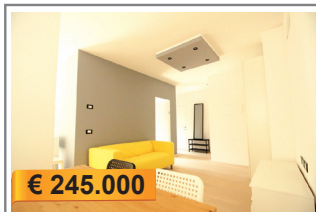
€ 260.000

B014: CIRÈ: SOLUZIONE A PIANO TERRA CON GIARDINO, libera su 3 lati. Accesso indipendente con ingresso, soggiorno - cucina di 30 mq, camera matrimoniale, camera doppia, bagno f. con vasca e dispensa/lavanderia. Garage e cantina. T.A.. Cl. En. N.D.



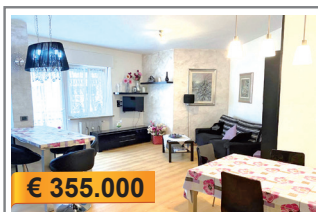
€ 360.000

B020: ZONA S. CAMILLO: INTERESSANTE 2 STANZE in contesto tranquillo e ben curato. Molto luminoso. Ingresso, cucina con sala da pranzo, soggiorno con balcone, 2 ampie camere, bagno finestrato e lavanderia/bagno. Cantina e soffitta. Giardino condominiale, box comune per bici, p.auto a rotazione. . Cl. En N.D.



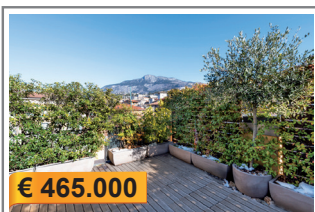
€ 245.000

B048 CRISTO RE: APPARTAMENTO RISTRUTTURATO CON TERRAZZA, vicino al centro, in piccolo contesto, molto luminoso. Ingresso, zona giorno con cottura a vista, terrazzo di circa 50 mq. esposto su tre lati, stanza singola e stanza matrimoniale, bagno f., lavanderia. Garage e p.auto assegnato. **Locato sino al 31-08-2021**.. Cl. En D



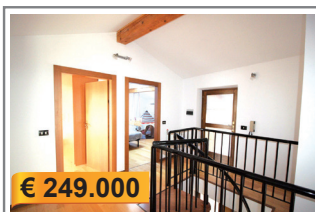
€ 355.000

B052 ZONA UNIVERSITÀ: A POCHI PASSI DAL DUOMO, IN CONDOMINIO SIGNORILE, proponiamo appartamento RISTRUTTURATO così composto: ingresso, ampia e luminosa zona giorno con cucina a vista e balcone, due ampie stanze, doppi servizi e un ripostiglio/studio. Cantina di proprietà. Cl. En N.D.



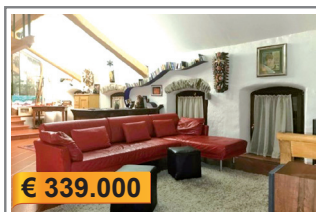
€ 465.000

B056: CENTRO STORICO: SPLENDIDO ATTICO DISPOSTO SU DUE LIVELLI CON TERRAZZA DA 30 MQ. Vista panoramica sulla città e sul castello del Buonconsiglio. Ampio living con zona cucina e relax dotato di caminetto di design, camera singola, ripostiglio/lavanderia, ampio bagno con doccia/vasca, splendido soppalco con camera padronale e bagno. T.A., Cl. En. D.



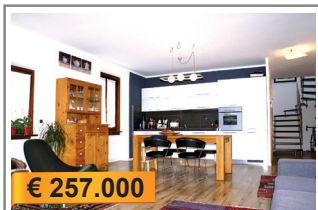
€ 249.000

C005: VIGOLO VATTARO: IN CENTRALISSIMA PORZIONE DI CASA BIFAMILIARE, ampia soluzione su due livelli con cucinino, living/pranzo, soggiorno, studio, bagno, poggolo, scala a chiocciola per il piano mansardato, tre stanze (M + D + S), ripostiglio, bagno e secondopoggolo. Cortine, garage, stube, legnaia, giardinetto e due cantine. T.A., Cl. En. N.D.



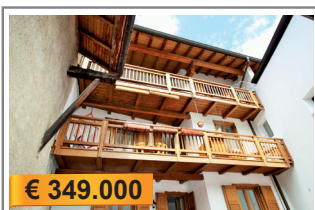
€ 339.000

C011: PERGINE CENTRO: IN PALAZZO STORICO, luminoso attico mansardato. Ampia zona giorno con stufa del 700 e soppalco abitabile, cucina, dispensa e lavanderia, corridoio, ripostiglio/c.t., 2 stanze doppie e una matrimoniale con cabina armadio (possibilità di ricavare la quarta stanza), doppi servizi. Giardino esclusivo con p.auto privati. T.A., Cl. En. N.D.



€ 257.000

C016: S. MICHELE: DUPLEX RISTRUTTURATO IN CENTRO STORICO ingresso, soggiorno - cucina di 30 mq. con camino fuoco a vista, camera doppia e primo bagno di servizio. Al secondo piano: 2 camere da letto (M + S) e il secondo bagno. Soffitta e legnaia/deposito. T.A., Cl. En. N.D.



€ 349.000

H007: VIGOLO VATTARO: CENTRALISSIMA PORZIONE DI CASA RISTRUTTURATA a nuovo, con corte di proprietà esclusiva, disposta su tre livelli e composta da due appartamenti. Al primo piano ampio 2 stanze, al piano superiore ampio 3 stanze duplex. Non mancano avvolti, cantine e una bella corte a piano terra. Soffitta con possibilità soppalco. Ottime finiture, materiali di pregio. T.A., Cl. En. F.



€ 185.000

H024: ROVERÈ della LUNA: GRAZIOSA PORZIONE INDIPENDENTE LIBERA SU TRE LATI, composta da due appartamenti: un due stanze mansardato con ampia terrazza e un ampio miniappartamento. Le due unità si possono unire in modo da ottenere una soluzione unica di ampia metratura. BOX da 22 mq. e cantina di circa 15 mq.. T.A., Cl. En. N.D.



€ 380.000 + box doppio

I005: VILLAMONTAGNA GRANDE APPARTAMENTO IN PERFETTE CONDIZIONI per chi cerca spazio e tranquillità. Ingresso arredabile, cucina abitabile da 20 mq, soggiorno a sud di ben 30 mq, poggolo con meravigliosa vista, stanza studio e ripostiglio. Zona notte con 3 stanze (M + D + S), poggolo, doppi servizi. Cantina e p.auto cond.. Cl. En. C

