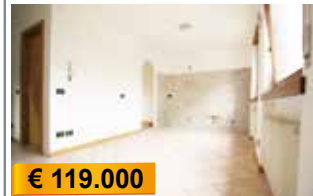




€ 106.000

A006: CRISTO RE: MINI A REDDITO A DUE PASSI DAL CENTRO, Grazioso e redditizio. Terzo ed ultimo piano ristrutturato e ottimamente mantenuto, inserito in ottimo contesto condominiale e dotato cortile con p.auto garantito. Cantina e soffitta. Cl. En. E



€ 119.000

A010: PERGINE: MINIAPPARTAMENTO CON GIARDINO E P.AUTO in contesto residenziale curato e silenzioso, luminoso e con giardino. Ingresso arredabile, ampia zona giorno con cucina a vista, stanza matrimoniale e bagno f.. P.auto di proprietà. Basse spese cond., T.A., Cl. En. D.



€ 112.000

A036: CERVARA - LASTE: AMPIO MINI CON CANTINA limitrofo a SAN MARTINO, in piccola palazzina ben mantenuta, primo piano esposto a ovest. Ingresso, soggiorno/cucina, ampia camera matrimoniale e bagno f.. Ampia cantina accessibile con bici. * OTTIMO ANCHE PER INVESTIMENTO * Cl. En. F



€ 106.000

A066: PERGINE: DELIZIOSA MANSARDA INTIMA E ACCOGLIENTE molto luminosa, inserita in palazzina residenziale dotata di ascensore e a pochi passi dal centro del paese. Ingresso, open-space per zona cottura-pranzo e relax, disbrigo, stanza matrimoniale, studio/guardaroba e bagno f.. P. auto coperto. Amabile! Cl. En. C



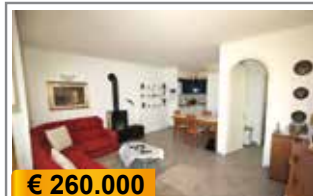
€ 205.000

A099: ZONA STELLA di MAN: Ampio MINIAPPARTAMENTO con grande giardino CL "A", in palazzina tranquilla del 2013, dotata di ogni comfort, accesso privato, giardino di circa 90 mq., ampio openspace/zona living, bagno f. e camera matrimoniale, cantina, ampio garage, p. auto privato. T.A., Cl. En. A



€ 207.000

B006: V. MARIGHETTO: AMPIO 2 STANZE AD ULTIMO PIANO CON BALCONI, ottimamente esposto e con vista. Ingresso su atrio, zona giorno, con ampia cucina e zona relax, balcone ad ovest; disbrigo notte, ampio bagno f., due stanze matrimoniali e secondo balcone abitabile. P.auto coperto e cantina. Cl. En. F.



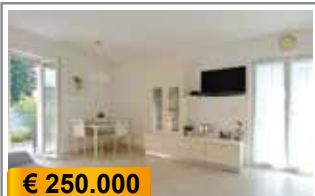
€ 260.000

B037: POVO/BORINO: SPLENDIDO APPARTAMENTO BICAMERE DEL 2010 CON GIARDINO, ingresso indipendente, living con cucina a vista, disbrigo, ampia matrimoniale, generosa singola e bagno finestra. Comodo garage a piano terra. Finiture extra-capitolato, riscaldamento a pavimento, tapparelle elettriche e cappotto! T.A., Cl. En. B



€ 199.000 + ev. garage

B054 S. PIO X: APPARTAMENTO 2 STANZE in palazzina ben tenuta composto da ampio ingresso arredabile, ripostiglio, soggiorno con uscita su balcone, cucina abitabile, stanza matrimoniale, stanza doppia, bagno f.. P. auto cond. Cl. En. E



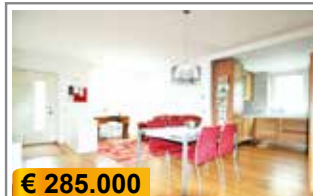
€ 250.000

B072 V. MARIGHETTO: GRAZIOSO TRILOCALE CON AMPIO GIARDINO in recente palazzina residenziale. Ottima esposizione su tre lati. Ampia zona soggiorno/cucina con accesso al giardino, zona notte, composta da camera matrimoniale, camera singola, bagno e ripostiglio/lavanderia. Comodo garage e cantina. * TUTTE LE FINITURE EXTRACAPITOLATO * T.A., Cl. En. N.D.



€ 345.000

C019: CADINE: RECENTISSIMO ATTICO con terrazza di 30 mq. in palazzina di poche unità abitative. Libero su tre lati, luminosissimo, ampio soggiorno - cucina, disbrigo, ripostiglio, tre camere da letto, 2 bagni f., balcone, ampio BOX da 30 mq., p. auto cond.. ** Ottime finiture ** T.A., Cl. En. B



€ 285.000

C025: MARTIGNANO: AMPIO APPARTAMENTO IN PALAZZINA STORICA RISTRUTTURATA, nel centro storico, in posizione comoda e vicina ai servizi. Ingresso, generoso soggiorno con zona cucina separata, disimpegno, stanza matrimoniale, bagno f., disbrigo arredabile, stanza singola, bagno/lavanderia f., ampia stirena/hobby room. Cantinetta. T.A., Cl. En. A



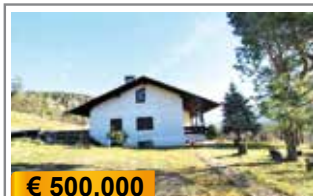
€ 339.000

C016: BOLGHERA: IN PICCOLA ED ELEGANTE PALAZZINA SIGNORILE, ampio appartamento, ottimamente esposto con VISTA LIBERA. Atrio d'ingresso, soggiorno, balcone a SUD, cucina abitabile, secondo balcone, disbrigo notte, 2 ampie matrimoniali, secondo balcone, stanza media, ripostiglio, doppi servizi. Possibilità di BOX con annessa cantina. T.A., Cl. En. N.D.



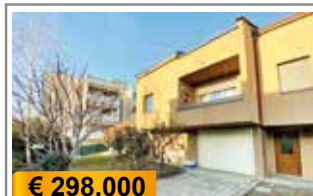
€ 310.000

G026: BASELGA DI PINÈ: VILLA IMMERSA IN UN PARCO DI OLTRE 2700 MQ., con ottima vista aperta. Ampio patio abitabile, angolo cottura, zona pranzo, spazioso soggiorno con caminetto e zona studio, zona notte con matrimoniale e 2 ampie singole, doppi servizi finestrati. Ampie finestrate e buone finiture. * Unica nel genere *, T.A., Cl. En. G



€ 500.000

G031: VIGOLO VATTARO SPLENDIDA VILLA SINGOLA CON 1000 MQ. DI TERRENO in ottima posizione soleggiata e panoramica, vicino al centro paese. Ingresso, cucina abitabile, soggiorno, disbrigo, tre stanze, doppi servizi finestrati. Sottotetto di ampia metratura. Garage doppio, cantine, stube, wc, locale caldaia. Possibilità di ampliamento. T.A., Cl. En. G



€ 298.000

H004: PERGINE VALSUGANA: VILLETTA A SCHIERA DI TESTA CON GIARDINO su 3 livelli. A piano terra 3 p.auto, giardino di 300 mq., ingresso, box DOPPIO, cantina/lavanderia; a I piano luminoso soggiorno da 40 mq. con camino, balcone a sud, cucina abitabile, bagno f. e stanza matrimoniale; a II piano disbrigo notte, 3 stanze medie, terrazzino e bagno f.. T.A., Cl. En. N.D.



€ 335.000

H014: VILLAZZANO: SCHIERA CENTRALE PERFETTE CONDIZIONI, in zona tranquilla e soleggiata, ingresso da cortiletto esterno, disbrigo, cucina abitabile, ampia sala con balcone e giardino lastricato, bagno f., livello notte con 3 stanze, ampio bagno, 2 balconi. Al piano mansardato alto, locale hobbies/studio, lavanderia, terrazzo a vasca. P.auto privato, box doppio, cantinotto. T.A., Cl. En. N.D.

