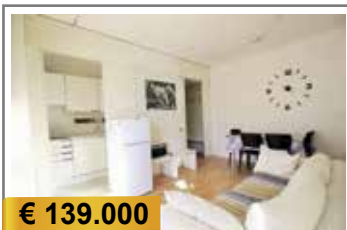




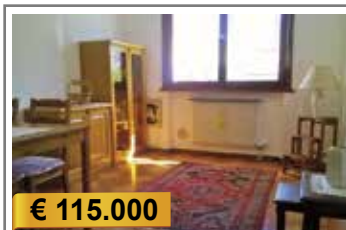
€ 180.000

A023: VIA PERINI: SPLENDIDO MINIAPPARTAMENTO ULTIMO PIANO, In piccola palazzina, completamente ristrutturato e arredato a nuovo, zona soggiorno con cucina a vista, terrazza, ampia camera matrimoniale, disbrigo, ampio bagno f., soffitta, Cl. En. C+



€ 139.000

A031: CRISTO RE: OTTIMA SOLUZIONE PER INVESTIMENTO! Adiacente al centro, comodissimo alla stazione, appartamento riammodernato, totalmente arredato e ben esposto, ingresso, soggiorno con angolo cucina, stanza matrimoniale, bagno e terrazza da 50 mq., Cl. En. D



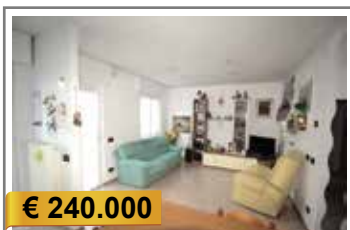
€ 115.000

A054: S. PIO X: PIANO ALTO CON ASCENSORE, esposto ad est con vista aperta, raro ingresso arredabile, zona giorno con cucinotto appartato, ampia stanza matrimoniale, bagno ristrutturato, cantina, ARREDATO, pronta da abitare, OTTIMO INVESTIMENTO!! Cl. En. D



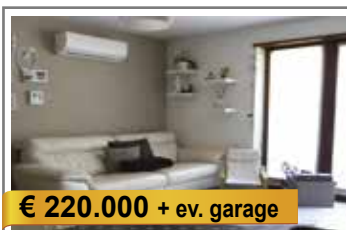
€ 165.000 + ev. garage

A080: LIMITROFO "ALBERE": MINIAPPARTAMENTO pari al NUOVO, zona servitissima, ingresso, soggiorno - cucina con uscita su balcone, bagno, camera matrimoniale con uscita su secondo balcone, cantina, Cl. En. C



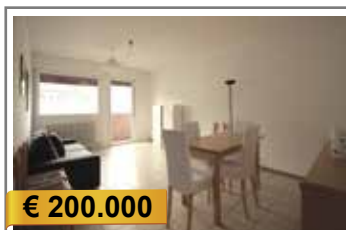
€ 240.000

S. PIO X: AMPIO 2 STANZE AD ULTIMO PIANO, ben esposto e luminoso, in piccola palazzina, recentemente ristrutturato, ingresso, soggiorno/cucina con balcone a ovest, disbrigo notte, ripostiglio, stanza matrimoniale, stanza doppia, secondo balcone, bagno f., cantina, soffitta, p. auto cond., T.A., Cl. En E



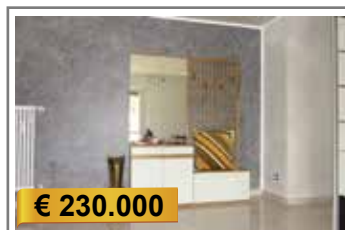
€ 220.000 + ev. garage

B015: MEANO: RECENTISSIMO E CON OGNI COMFORT, In graziosa palazzina, soluzione bicamere praticamente pari al nuovo: soggiorno/cucina, balcone, disimpegno notte arredabile, stanza doppia, stanza matrimoniale e bagno f., p. auto di proprietà, T.A., Cl. En B



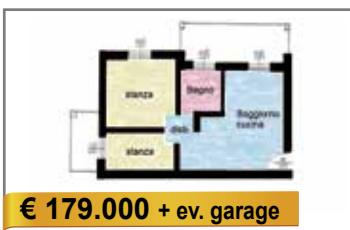
€ 200.000

B028: CRISTO RE: ULTIMO PIANO CON ASCENSORE - RISTRUTTURATO, luminoso e panoramico, ingresso, cucinino e ampia zona soggiorno/pranzo con ampio balcone a SUD, disbrigo notte arredabile, ripost., bagno, 2 ampie matrimoniali, soffitta, p. auto privato, Cl. En D



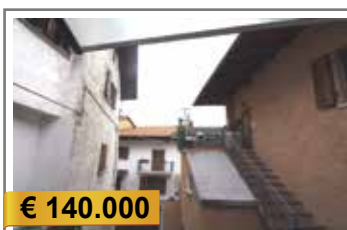
€ 230.000

B029: CLARINA: PIANO ALTO CON ASCENSORE - RISTRUTTURATO nel 2016, molto luminoso, cucina/soggiorno, balcone, disbrigo zona notte, bagno, stanza matrimoniale, stanza studio, cantina e p.auto condominiali, Cl. En N.D.



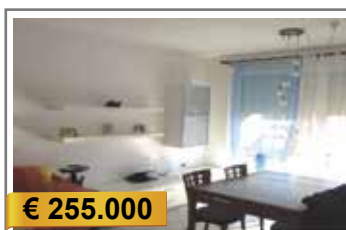
€ 179.000 + ev. garage

B039 MATTARELLO: RECENTISSIMO E ARREDATO vicino a tutti i principali servizi, luminoso appartamento composto da ingresso, soggiorno/cottura con terrazza abitabile, disbrigo, stanza matrimoniale, stanza singola, bagno f., secondo balcone, p.auto cond., T.A., Cl. En N.D.



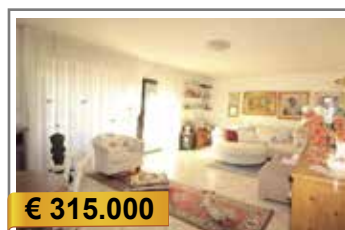
€ 140.000

B052 VILLAMONTAGNA: PORZIONCINA INDIPENDENTE, in centro storico, a piano terra 2 ampi avvolti ad uso deposito/cantina con w.c., a primo piano, ballatoio, ingr., soggiorno con angolo cucina, 1° stanza, ampio bagno, disimpegno notte, 2 stanze letto e guardaro-ba. Possibilità di garage, Cl. En. N.D.



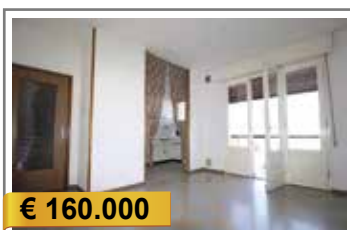
€ 255.000

B392: ZONA CASTELLER: AMPIO APPARTAMENTO DUE STANZE CON TERRAZZE, ingr., soggiorno con terrazza 12 mq., cucina abitabile, disbrigo, 2 bagni, camera media, camera matrimoniale terrazzo da 14 mq., ampia cantina, garage, T.A., Cl. En. C



€ 315.000

C015: COGNOLA: SECONDO E ULTIMO PIANO PANORAMICO - RISTR. 2005, vicino a tutti i servizi, luminosissimo, ingr. arredabile, rara zona giorno da oltre 40 mq., balconi panoramici, scala di dislivello, 2 matrimoniali, balcone, stanza singola, ripost., doppi servizi. Cantina e garage, T.A., Cl. En. E



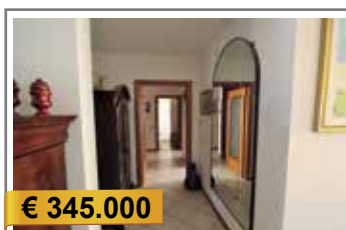
€ 160.000

C040: S. PIO X - ZONA N.O.T.: AMPIO ULTIMO ED INTERO PIANO ampia soluzione, ingresso arredabile, sala giorno con balcone, sala pranzo con atro balcone, cucinino con dispensa, stanza bagno, 3 matrimoniali, p.auto in cortile privato, cantina e garage., Cl. En. D



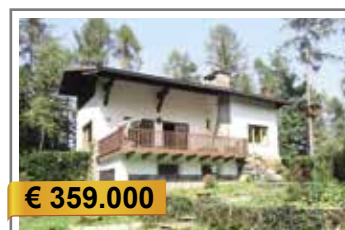
€ 185.000 + garage

C057: RAVINA: AMPIO 3 STANZE in palazzina di 2 piani, ampia soluzione: ingresso, cucina abitabile, soggiorno, balcone, ripostiglio, bagno finestrato, due matrimoniali e una doppia. Cantina, soffitta e p. auto privato, T.A., Cl. En. E



€ 345.000

C069: MARTIGNANO: SPLENDIDO APPARTAMENTO RISTRUTTURATO ULTIMO PIANO, luminoso e soleggiato con splendida vista. Ingr., soggiorno con terrazzo a ovest, cucina con sala da pranzo, disbr., 2 stanze doppie, 2 bagni f., stanza matrimoniale, 2 cantine, garage, T.A., Cl. En. D



€ 359.000

G027: TENNA VILLA SINGOLA con 1000 mq. di giardino recintato, accesso da terrazza di oltre 30 mq. a sud, ampio soggiorno, cucina, balcone, bagno f., 2 stanze; in mansarda: bagno f., 2 stanze e ampia zona living. Box e Stube, T.A., Cl. En. E

