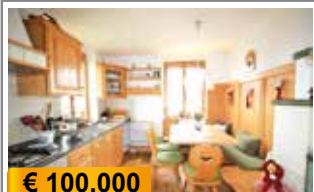


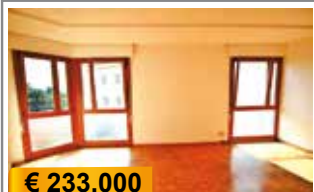
€ 135.000

A037: S. MARTINO: AMPIO MINI A ULTIMO PIANO PANORAMICO in piccola palazzina ben mantenuta, con cappotto e tetto rifatti. Ingresso, cucinino, soggiorno con uscita sul balcone a sud, ampia camera matrimoniale servita da balcone e bagno f.. Cantina. ** T.A., Cl. En. E



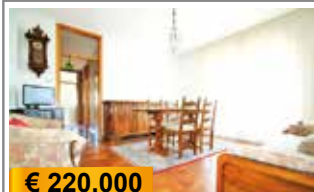
€ 100.000

A068: MONTE BONDONE: MINI RISTRUTTURATO CON AMPIO GIARDINO, vicino alla città e alle piste da ski, in villetta con vista sul Brenta. Ingr. indep., soggiorno/cucina con olle, disbrigo, stanza matrimoniale, bagno f., ripostiglio, portico e giardino di 150 mq.. Cantina. Terreno di circa 900 mq (bosco e prato) con accesso da strada asfaltata.



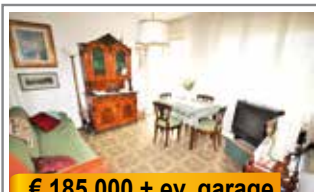
€ 233.000

B001: CORSO III Novembre: IN CONDOMINIO SIGNORILE A PIANO ALTO, ottimo appartamento soleggiato e luminoso con ingresso, soggiorno cucina, disbrigo, stanza singola, stanza matrimoniale con balcone a sud con vista libera, bagno e ripostiglio. Al piano interrato cantina. Cl. En E



€ 220.000

B006: V. DEGASPERI: A PIANO ALTO COMPLETO DI TUTTE LE PERTINENZE in comodissima posizione. Ampio BICAMERE servito da ascensore; ingresso, soggiorno con balcone a sud, cucina separata, disbrigo, ripostiglio, due matrimoniali, bagno f.. Immobile completo di cantina, soffitta, p.auto e ampio garage. Cl. En D



€ 185.000 + ev. garage

B012: BOLGHERA: LIMITROFO OSPEDALE in contesto tranquillo e residenziale, appartamento a piano alto con ascensore. Ingresso arredabile, ripostiglio, zona living con cucinino e soggiorno con splendido balcone a sud, due ampie camere, bagno. Cantina, p.auto cond.. Cl. En E



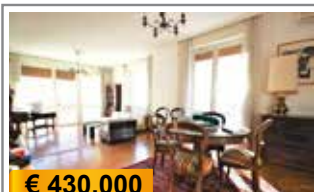
€ 205.000 + ev. garage

B054 S. PIO X: APPARTAMENTO 2 STANZE in palazzina ben tenuta composto da ampio ingresso arredabile, ripostiglio, soggiorno con uscita su balcone, cucina abitabile, stanza matrimoniale, stanza doppia, bagno f.. P. auto cond. Cl. En E



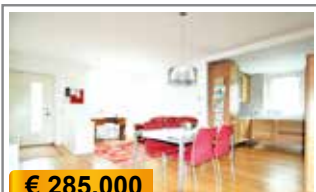
€ 154.000

B1106 BASELGA DI PINÈ: FRONTE LAGO con TERRAZZA interessante appartamento con ingresso, ampia zona giorno con angolo cottura dalla spettacolare vista lago, stanza matrimoniale, stanza media e bagno. Terrazza panoramica di 35 metri. Possibilità di p. auto coperto. Cl. En. B



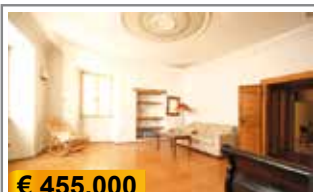
€ 430.000

C016: BOLGHERA: APPARTAMENTO DA 170 MQ. A PIANO ALTO CON SPLENDIDA VISTA. In palazzo signorile, ampio ingresso, luminoso soggiorno/salone, balcone a sud, secondo balcone a ovest, cucina abitabile, bagno f., 2 stanze matrimoniali e terza stanza doppia. P. auto coperto e comoda cantina. Cl. En. E



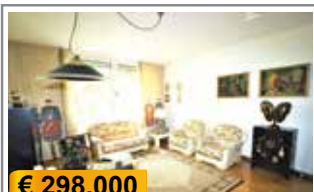
€ 285.000

C025: MARTIGNANO: AMPIO APPARTAMENTO IN PALAZZINA STORICA RISTRUTTURATA, nel centro storico, in posizione comoda e vicina ai servizi. Ingresso, generoso soggiorno con zona cucina separata, disimpegno, stanza matrimoniale, bagno f., disbrigo arredabile, stanza singola, bagno/lavanderia f., ampia stieria/hobby room. Cantinetta. T.A., Cl. En. A



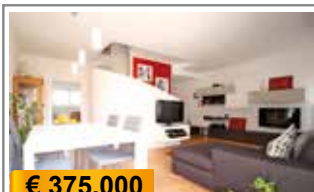
€ 455.000

C045: LIMITROFO P.zza DUOMO: IN UNA DELLE ZONE PIÙ ESCLUSIVE, proponiamo meraviglioso appartamento di ben 174 mq., a piano intermedio, con scorcio sul Duomo. Immobile dotato di ricercati elementi storico-artistici. Da ristrutturare. Unico nel suo genere. T.A., Cl. En. G



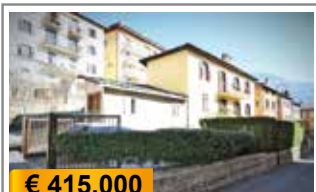
€ 298.000

C054: ZONA VILLA IGEEA: AMPIO E LUMINOSO 3 STANZE IN ZONA DI PREGIO in ottima palazzina e adiacente al centro. Atrio d'ingresso, luminoso ampio soggiorno, cucina con doppio ingresso servita da balcone, disbrigo, stanza matrimoniale, stanza doppia, stanza media, 2 bagni finestrati. Cantina e p.auto privato. Cl. En. F



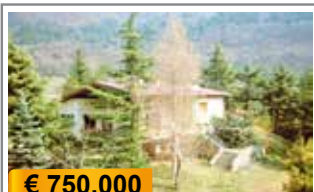
€ 375.000

C068: MARTIGNANO: CENTRALISSIMO IN CONDOMINIO RINNOVATO DUPLEX totalmente riammodernato con accesso indipendente, atrio, ampia zona living con soggiorno e zona pranzo ben definiti, cucina abitabile, bagno f., ripostiglio, balcone. Scala ben armonizzata per accedere alla zona notte, matrimoniale con bagno privato, cabina armadio, bagno f., stanza doppia, balcone e stanza singola. Cantina, garage, p.auto cond.. OTTIME FINITURE. Cl. En. D



€ 415.000

G013: CERVARA: CASA INDIPENDENTE CON CORTILE E GIARDINO indipendenza e tranquillità nelle immediate vicinanze del centro città. Immobile su 2 livelli abitabili oltre a cantine per totali 229 mq., ampio e soleggiato giardino da 190 mq, a circondare, cortile per il posteggio auto. Necessita di interventi di migliorata. (Possibile creare 2 unità) * DA VEDERE * T.A., Cl. En. G



€ 750.000

G014: CADINE: VILLA DI PREGIO immersa in un PARCO di proprietà di 2000 mq.. In posizione dominante e baciata dal sole, l'immobile si sviluppa per ca. 205 mq. su due piani sfalsati oltre alla grande terrazza coperta. La ricca vegetazione aumenta la privacy della casa e del giardino, rendendoli dei luoghi unici per tranquillità e bellezza. Soffitta adibita ad Hobby room, grande garage e cantine. Terreno edificabile per ampliamento o nuova costruzione. T.A., Cl. En. G



INFO IN UFFICIO

G020: VILLAZZANO: SPLENDIDA VILLA RISTRUTTURATA A due passi dalla piazza. La villa è stata oggetto di una recente e integrale ristrutturazione di alto livello. L'ottima esposizione con vista, e le generose dimensioni dell'immobile lo rendono un oggetto dalle ricercate fattezze. T.A., Cl. En. G **INFO IN UFFICIO**



€ 335.000

H014: VILLAZZANO: SCHIERA CENTRALE PERFETTE CONDIZIONI, in zona tranquilla e soleggiata, ingresso da cortiletto esterno, disbrigo, cucina abitabile, ampia sala con balcone e giardino lastricato, bagno f., livello notte con 3 stanze, ampio bagno, 2 balconi. Al piano mansardato alto, locale hobbies/studio, lavanderia, terrazzo a vasca. Pauto privato, box doppio, cantinotto. T.A., Cl. En. N.D.

