



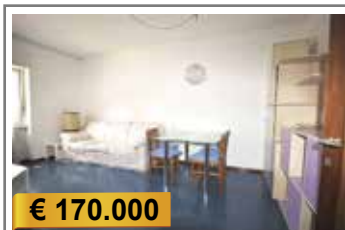
€ 135.000

A019: RONCAFORT: MINI AD ULTIMO PIANO come nuovo, in palazzina di recente, ingresso, soggiorno cucina con ampio balcone a ovest, disbrigo arredabile, stanza matrimoniale, bagno f., garage, p.auto cond., T.A., Cl. En C



€ 180.000

A023: VIA PERINI: SPENDIDO MI NIAPPARTAMENTO ULTIMO PIANO. In piccola palazzina, completamente ristrutturato e arredato a nuovo, zona soggiorno con cucina a vista, terrazza, ampia camera matrimoniale, disbrigo, ampio bagno f., soffitta, Cl. En. C+



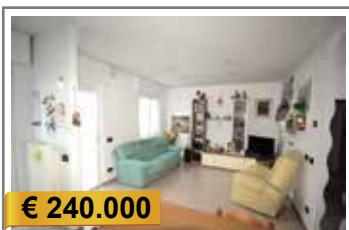
€ 170.000

A075: ZONA UNIVERSITÀ: MINIAP- PARTAMENTO a piano ALTO, in ottima palazzina servita da ascensore, ampia metratura, ingresso, soggiorno con cucinino a vista, ampia camera matrimoniale, bagno ristrutturato finestrato, balcone, soffitta, p. auto cond.. Ottimo investimento! Cl. En. D



€ 165.000 + ev. garage

A080: Limitrofo "Albere": MI NIAPPARTAMENTO pari al NUO- VO, zona servitissima, ingresso, soggiorno - cucina con uscita su balcone, bagno, camera matrimo- niale con uscita su secondo balco- ne, cantina, Cl. En. C



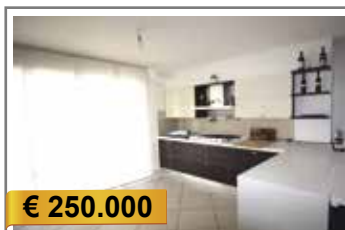
€ 240.000

B001: S. PIO X: AMPIO 2 STANZE AD ULTIMO PIANO, ben esposto e luminoso, in piccola palazzina, recentemente ristrutturato, ingresso, soggiorno/cucina con balcone a ovest, disbrigo notte, ripostiglio, stanza matrimoniale, stanza doppia, secondo balcone, bagno f., cantina, soffitta, p. auto cond., T.A., Cl. En E



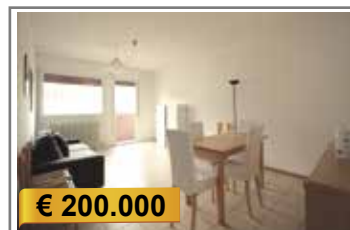
€ 155.000 + ev. garage

B012: SOPRAMONTE: ABITABILIS- SIMO, in piccola e recente palazzina, ottimo appartamento composto da ingresso, soggiorno-cucina, terrazzo- no ad ovest con vista libera, disbrigo, stanza matrimoniale, stanza singola, bagno, p.auto cond., T.A., Cl. En E



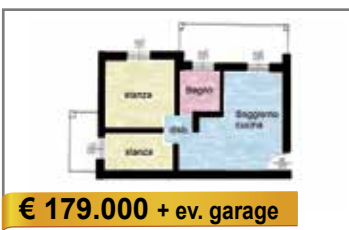
€ 250.000

B016: PISCINE GARDOLO: RE- CENTEMENTE RISTRUTTURATO, secondo piano, in piccola palazzina, ampio ingresso, cucina - soggiorno, balcone, 2 ampie camere da letto, secondo balcone, bagno f., riposti- glio/lavanderia, garage, p.auto cond., T.A., Cl. En E



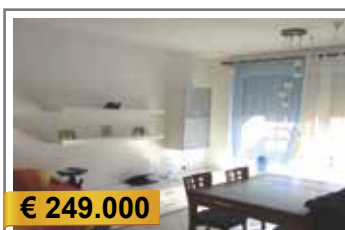
€ 200.000

B028: CRISTO RE: ULTIMO PIANO CONASCENSORE - RISTRUTTRA- TO, luminoso e panoramico, ingres- so, cucinino e ampia zona soggiorno/ pranzo con ampio balcone a SUD, disbrigo notte arredabile, ripost., bagno, 2 ampie matrimoniali, soffitta, p. auto privato, Cl. En D



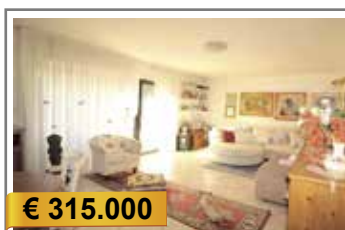
€ 179.000 + ev. garage

B039 MATTARELLO: RECENTISSI- MO E ARREDATO vicino a tutti i prin- cipali servizi, luminoso appartamento composto da ingresso, soggiorno/cottu- ra con terrazza abitabile, disbrigo, stan- za matrimoniale, stanza singola, bagno f., secondo balcone, p.auto cond., T.A., Cl. En N.D.



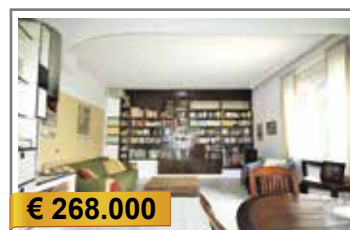
€ 249.000

B392: ZONA CASTELLER: AMPIO APPARTAMENTO DUE STANZE CON TERRAZZE, ingr., soggiorno con terrazza 12 mq., cucina abitabile, disbrigo, 2 bagni, camera media, ca- mera matrimoniale terrazzo da 14 mq., ampia cantina, garage, T.A., Cl. En. C



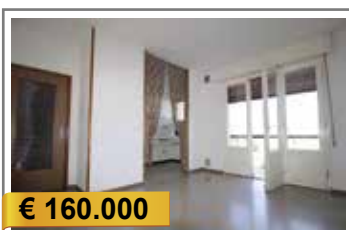
€ 315.000

C015: COGNOLA: SECONDO E UL- TIMO PIANO PANORAMICO - RISTR. 2005, vicino a tutti i servizi, luminosis- simo, ingr. arredabile, rara zona giorno da oltre 40 mq., balconi panoramici, scala di dislivello, 2 matrimoniali, bal- cone, stanza singola, ripost., doppi servizi. Cantina e garage, T.A., Cl. En. E



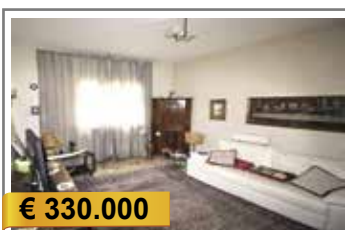
€ 268.000

C033: CENTRO STORICO: CON SPENDIDO AFFACCIO, bell'ap- partamento di ampia metratura, ingresso, ampio soggiorno, cucina abitabile, balcone, disbrigo, stan- za matrimoniale, 2 stanze singole, bagno. Ottimo investimento! Cl. En. N.D.



€ 160.000

C040: S. Pio X - Zona N.O.T.: AMPIO ULTIMO ED INTERO PIANO ampia soluzione, ingresso arredabile, sala giorno con balcone, sala pranzo con atro balcone, cucinino con dispensa, stanza bagno, 3 matrimoniali, p.auto in cortile privato, cantina e garage., Cl. En. D



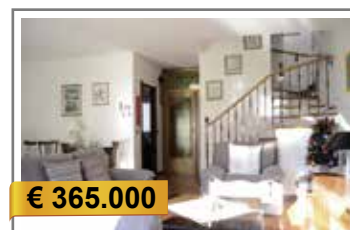
€ 330.000

C061: ZONA S. CAMILLO: SIGNO- RILE 3 STANZE A PIANO ALTO a due passi dal centro, ampia metratura, luminoso e ben esposto, ingresso, sog- giorno, balcone a sud, cucina abitabile, disbrigo, tre stanze matrimoniali, bagno f., ripostiglio, cantina., Cl. En. E



€ 359.000

G027: TENNA VILLA SINGOLA con 1000 mq. di giardino recintato, accesso da terrazza di oltre 30 mq. a sud, ampio soggiorno, cucina, bal- cone, bagno f., 2 stanze; in mansar- da: bagno f., 2 stanze e ampia zona living. Box e Stube, T.A., Cl. En. E



€ 365.000

H020: COGNOLA: SCHIERA DI TESTA IMMERSA NEL VERDE in contesto esclusivo ed appartato, dagli ampi spazi interni, ottimamente mantenuta, cucina abitabile, ampio soggiorno, balcone abitabile, ampia scala, 3 stanze ed il secondo bagno f., soffitta, terrazza a vasca panoramica, box doppio, lavanderia. Pannelli solari, cappotto, imp. allarme. Cl. En. D