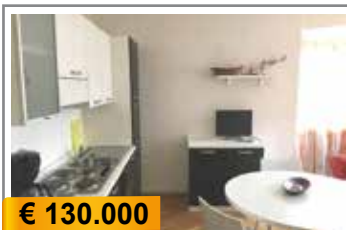


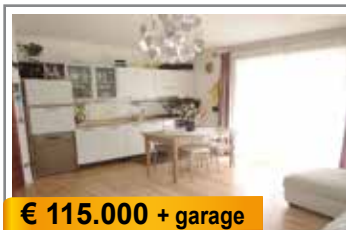
€ 195.000

A023: VIA PERINI: SPENDIDO MINIAPPARTAMENTO ULTIMO PIANO. In piccola palazzina, completamente ristrutturato e ammobiliato a nuovo, zona soggiorno con cucina a vista, terrazza, ampia camera matrimoniale, disbrigo, ampio bagno f., soffitta, Cl. En. C+



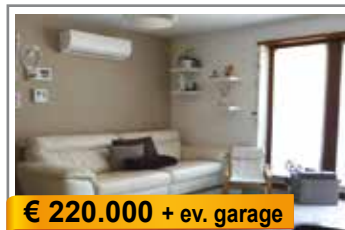
€ 130.000

A056: Limitrofo CENTRO STORICO: MINIAPPARTAMENTO A NUOVO e ARREDATO, in posizione strategica, secondo piano, ingresso, bagno con doccia, soggiorno/cucina e camera matrimoniale. **Ottimo anche per investimento!** Cl. En. C.



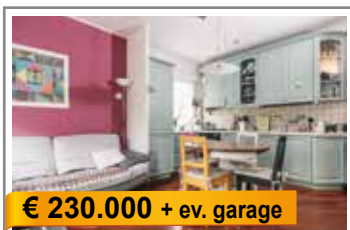
€ 115.000 + garage

A077: MATTARELLO: RECENTE MINIAPPARTAMENTO con GIARDINO, in zona servita e centrale, ingresso, soggiorno con zona cottura e uscita sul terrazzo/giardino, disbrigo, stanza matrimoniale, bagno f., T.A., Cl. En. C.



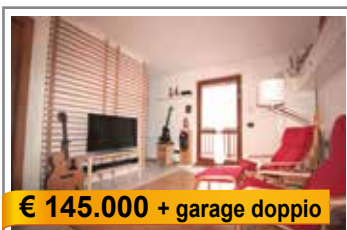
€ 220.000 + ev. garage

B015: MEANO: RECENTISSIMO E CON OGNI COMFORT, In graziosa palazzina, soluzione bicamere praticamente pari al nuovo: soggiorno/cucina, balcone, disimpegno notte arredabile, stanza doppia, stanza matrimoniale e bagno f., p. auto di proprietà, T.A., Cl. En B.



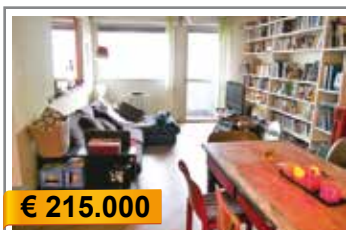
€ 230.000 + ev. garage

B038 BOLGHERA: LIMITROFO OSPEDALE, IN CONTESTO TRANQUILLO ingresso, soggiorno - cucina con uscita su un bel balcone abitabile, 2 ampie camere, cabina armadio, bagno f., ripostiglio, cantina, p. auto cond., Cl. En E € 230.000 + ev. garage.



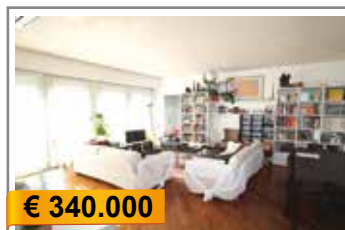
€ 145.000 + garage doppio

B043 V. VATTARO: IN RECENTE PICCOLA PALAZZINA, appartamento panoramico, ballatoio/balcone privato, ingresso, soggiorno/pranzo con balcone dalla splendida vista libera, cucinotto, disbrigo, 2 stanze da letto, secondo balcone, bagno f., cantina f., Cl. En. B.



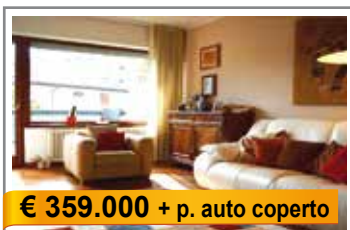
€ 215.000

B060 CRISTO RE: ESPOSIZIONE SUD A PIANO ALTO, a 5 min. a piedi dal centro, ingresso, cucina, ampio soggiorno, balcone a sud, bagno e due ampie camere matrimoniali una con cabina armadio, soffitta e p. auto privato, Cl. En E.



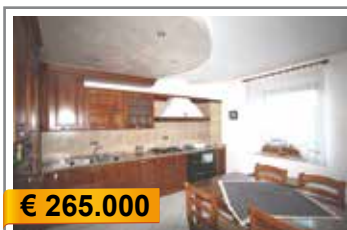
€ 340.000

B099 ZONA V. GRAZIOLI: IMMOBILE DI PREGIO - ESCLUSIVO, piano alto, FINEMENTE RISTRUTTURATO, ampio ingr., soggiorno con cucina a vista, loggia panoramica, stanza/studio, doppi servizi, ripostiglio, camera matrimoniale con cabina armadio, soffitta, elegante arredo, Cl. En E.



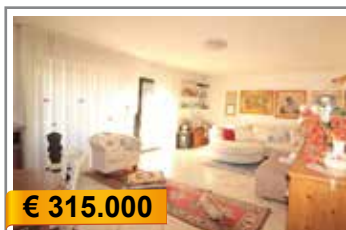
€ 359.000 + p. auto coperto

C004: LUNGO FERSINA SPENDIDO APPARTAMENTO RISTRUTTURATO in pregiato condominio, 120 mq., ingr. arredabile, soggiorno, balcone a sud, cucina abitabile, disbrigo notte, ripostiglio, 2 matrimoniali, stanza armadi, doppi servizi; cantina, finiture di pregio, Cl. En. D.



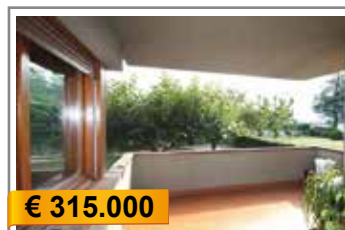
€ 265.000

C006: PERGINE: in BIFAMILIARE con SPENDIDO GIARDINO DI 600 MQ BEN ESPOSTO, ultimo piano appartamento di 140 mq., ingresso, ampio soggiorno, cucina, balcone, tre grandi stanze, bagno f., ripost., soffitta da 50 mq., p. auto in ampio cortile, cantina, stube, 2 ampi garages, T.A., Cl. En. E.



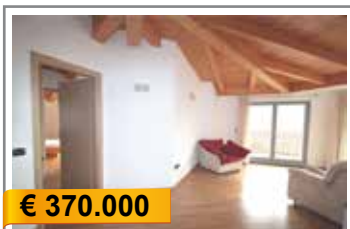
€ 315.000

C015: COGNOLA: SECONDO E ULTIMO PIANO PANORAMICO - RISTR. 2005, vicino a tutti i servizi, luminosissimo, ingr. arredabile, rara zona giorno da oltre 40 mq., balconi panoramici, scala di dislivello, 2 matrimoniali, balcone, stanza singola, ripost., doppi servizi. Cantina e garage, T.A., Cl. En. E.



€ 315.000

C018: POVO: IN QUADRIFAMILIARE ottimo appartamento di ben 107 mq. utili, ottimamente esposto e con vista. Ingr., soggiorno di 30 mq., terrazza, cucina abitabile, ripost., doppi servizi, disimp. arredabile, matrimoniale 18 mq., balcone, stanza doppia, (ricavabile terza stanza); box, cantina, orto e giardino, T.A., Cl. En. E.



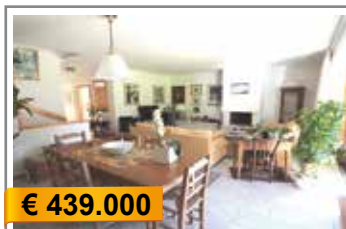
€ 370.000

C074: VILLAMONTAGNA ATTICO PANORAMICO PARI AL NUOVO, IN PICCOLA RECENTE PALAZZINA, completamente sbarriata, ingresso, ampia zona giorno, balconi panoramici, cucina abitabile, disbrigo notte, doppi servizi, tre stanze, garage doppio e cantina, T.A., Cl. En. B.



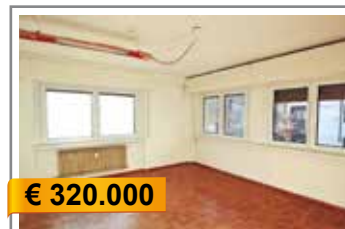
€ 890.000

G006: CERNIDOR/BELLEVUE: VILLA SINGOLA IN POSIZIONE DOMINANTE, strutturata su 2 livelli fuori terra. Ingresso, cucina abitabile, enorme soggiorno, terrazzo con vista panoramica, 2 stanze matrimoniali, stanza singola, bagno f., giardino, garage, cantina, vano caldaia/lavanderia. A piano terra stanza/studio indipendente con bagno. Possibilità di soprizzo, T.A., Cl. En. E.



€ 439.000

H035: CADINE: PORZIONE BIFAMILIARE CON 400 mq. GIARDINO in posizione dominante, ottimamente esposta, ampio soggiorno con terrazza a sud con accesso al favoloso giardino, cucina abitabile, doppi servizi, zona notte con ampia matrimoniale, stanza doppia e ampia singola. Openspace mansardato con w.c., cantina, lavanderia, garage, Cl. En. N.D.



€ 320.000

L007: V. Grazioli/S. Camillo: Luminoso UFFICIO/APPARTAMENTO 130 mq., in zona servitissima, a due passi dal centro e dal tribunale, a 1mo piano, ampio ingr. arredabile, soggiorno con ampio balcone, cucina, stanza doppia, stanza matrimoniale, stanza media, bagno f., cantina. (Attualmente A/10 trasformabile in A/2), Cl. En. D.

