



€ 117.000

A010: VILLAMONTAGNA: AMPIO MINI da 59 mq. con **BALCONE** In contesto tranquillo e ben mantenuto, a primo piano, soggiorno con angolo cottura, balcone, ampia stanza matrimoniale servita da balcone, disbrigo arredabile e bagno. Totalmente arredato. Possibilità di Cantina ed eventuale Box. T.A., Cl. En. E



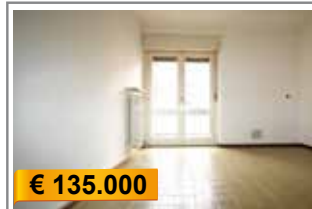
€ 120.000 + ev. garage

A036: SOLTERI: AMPIO MINI CON BALCONE vicinissimo a tutti i servizi, a secondo e ultimo piano. Ingresso, ampio soggiorno/cucina, ampio balcone a ovest, disbr. notte arredabile, ampia matrimoniale e comodo bagno. P.auto cond.. ** Ottimo anche per investimento ** T.A., Cl. En. D



€ 155.000 + ev. garage

A065: ZONA PISCINE DI MELTA: SPLENDO MINIAPIPARTAMENTO INDIPENDENTE, ingr. indipendente, scoperto lastricato di proprietà esclusiva, soggiorno cucina con uscita sul terrazzino a sud, disbrigo con pratico armadio a muro/ripostiglio, camera matrimoniale, bagno. Ottimamente arredato con mobili di design e di qualità. Cantina. Cl. En. B



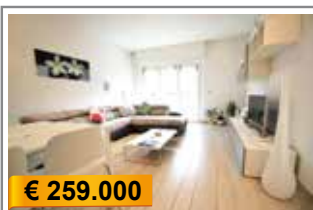
€ 135.000

A086: S. PIO X: MINIAPPARTAMENTO A PIANO ALTO, a pochi minuti dal centro, ingresso, soggiorno - cucinino con uscita sul balcone, bagno f. e camera matrimoniale. Cantina. P.auto condominiali protetti da stanga. OTTIMO PER INVESTIMENTO!!!, T.A., Cl. En. C



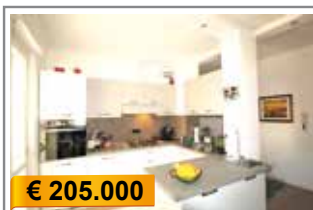
€ 189.000

B002: TRENTO SUD: LUMINOSISSIMO ULTIMO PIANO CON PERTINENZE in palazzina recentemente mantenuta, ingr., soggiorno cottura, bel balcone/terrazzo a ovest con vista, disbrigo, stanza matrimoniale, stanza doppia, bagno f.. Ampio BOX soppalcabile, orto con irrigazione e p.auto assegnato. Cl. En E



€ 259.000

B013: S. PIO X: TOTALMENTE RISTRUTTURATO, luminoso appartamento ben esposto, a piano intermedio, ingresso arredabile, ampia zona giorno open-space con uscita su comodo balcone, zona notte composta da stanza matrimoniale e stanza doppia, ripostiglio e bagno f.. Cantina. Cl. En D



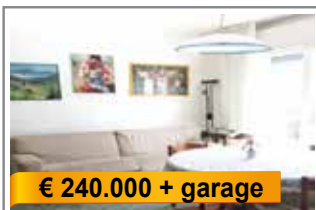
€ 205.000

B099 CRISTO RE: IN POSIZIONE STRATEGICA - RISTRUTTURATO A NUOVO, splendido bicamere con ingresso, ampia zona cucina con angolo cottura, balcone, stanza matrimoniale, elegante bagno f., stanza singola, ripostiglio. POSSIBILITÀ di ARREDO - CHIAVI IN MANO, Cl. En. E,



€ 270.000 + ev. garage

B121 CLARINA: DUPLEX RISTRUTTURATO NEL 2002 - OTTIME FINITURE, in palazzo storico, vicino al centro. Ingr., soggiorno, cucina abitabile, bagno, ripostiglio, al piano superiore mansardato alto con travi a vista zona notte con 2 matrimoniali, bagno, ripostiglio. Avvolto di circa 25 mq. ad uso cantina/stube. P. auto. Cl. En. D



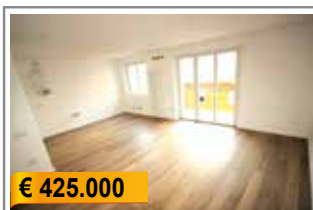
€ 240.000 + garage

C004: BOLGHERA: OTTIMA METRATURA, a pochi minuti dall'ospedale, in piccolo contesto, ingresso, cucina abitabile, soggiorno con balcone, bagno f., secondo balcone, 2 matrimoniali e camera singola. Soffitta e possibilità garage. T.A., Cl. En. N.D.



€ 305.000

C007: MARTIGNANO: in raro contesto FAMILIARE, grande appartamento con giardino esclusivo di 120 mq, parzialmente lastricato, cucina abitabile, ampio soggiorno, balcone con vista panoramica, disbrigo notte, stanza matrimoniale, secondo balcone, stanza doppia, stanza singola, doppi servizi f., terzo balcone, stube con caminetto, cantina, lavanderia, garage doppio, p. auto, T.A., Cl. En. D



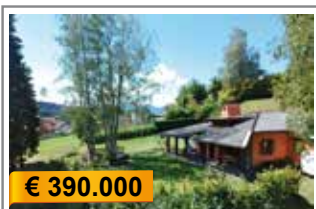
€ 425.000

C008: BOLGHERA: AMPIO 3 stanze da 130 mq, RISTRUTTURATO ANUOVO, vicino all'ospedale S. Chiara, con ottime finiture. Ingresso arredabile, spaziosa zona giorno a SUD con area soggiorno e cucina separate, balcone con vista libera, ripostiglio attrezzato, locale lavanderia, disbrigo notte, doppi servizi, 3 stanze matrimoniali dalle generose metrature. Grande cantina e comodo garage a piano strada. (raffrescamento bi-zona, pred. anti-intrusione, tapparelle elettriche, cassaforte, tenda da sole motorizzata). Cl. En. D



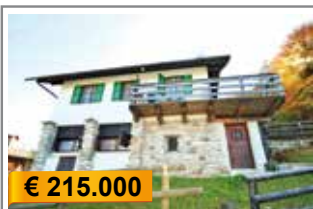
€ 230.000 + garage

C034: V. MARIGHETTO: GRANDE APPARTAMENTO A 2nd E ULTIMO PIANO in palazzina di 6 unità, atrio di ingresso, cucina abitabile, luminoso ampio soggiorno, terrazzo abitabile a sud, 2 ampie matrimoniali, stanza singola, doppi servizi. Cantina, soffitta e p.auto cond., Cl. En. E



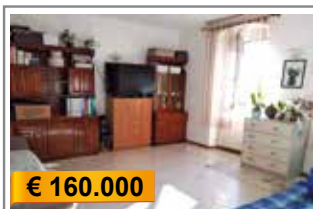
€ 390.000

G026: BASELGA DI PINÈ VILLA IMMERSA IN UN PARCO DI OLTRE 2700 MQ., con ottima vista aperta. L'immobile si compone di ampio patio abitabile, angolo cottura, zona pranzo, spazioso soggiorno con caminetto e zona studio, zona notte composta da stanza matrimoniale e due ampie singole da circa 13 mq., doppi servizi finestrati. Ampie finestrate e buone finiture. * Unica nel suo genere *. T.A., Cl. En. G



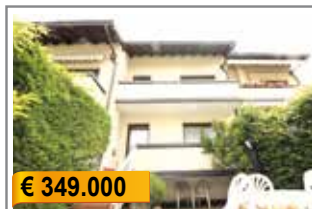
€ 215.000

G040: M. BONDONE SPLENDIDA CASA SINGOLA RISTRUTTURATA CON GIARDINO a pochi passi dalle piste da sci. Splendida terrazza in larice con vista unica sul "Brenta", ingresso, ampio soggiorno pranzo con caminetto e Stufa, disbrigo, cucinotto, stanza matrimoniale, bagno f.. Al piano inferiore: 2 stanze, bagno f. e locale lavanderia. Cantina., T.A., Cl. En. N.D.



€ 160.000

H011: ALDENO: PORZIONE DI CASA IN CENTRO STORICO, abitazione 60 mq, parzialmente ristrutturato, ingr., cucina abitabile, soggiorno, bagno f., stanza matrimoniale, 2nd trilocale da 60 mq. da risanare, soffitta alta di circa 50 mq., cantina/avvolto, box auto, p.auto privato. T.A., Cl. En. F (Ideale come soluzione plurifamiliare)



€ 349.000

H014: VILLAZZANO: SCHIERA CENTRALE PERFETTE CONDIZIONI, in zona tranquilla e soleggiata, ingresso da cortiletto esterno, disbrigo, cucina abitabile, ampia sala con balcone e giardino lastricato, bagno f., livello notte con 3 stanze, ampio bagno, 2 balconi. Al piano mansardato alto, locale hobbies/studio, lavanderia, terrazzo a vasca. P.auto privato, box doppio, cantinotto. T.A., Cl. En. N.D.

