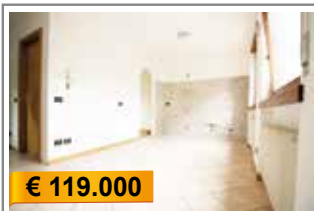


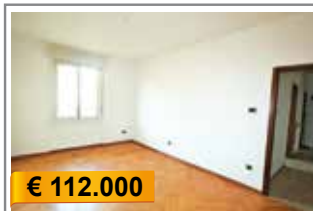
€ 155.000

A003: ZONA CENTRI COMMERCIALI: MINIAPPARTAMENTO DEL 2008 A PIANO ALTO CON BOX, ingresso, ampio soggiorno-cucina, terrazza, corridoio arredabile, bagno finestrato e ampia camera matrimoniale. Completano cantina e ampio box auto. Ottime le finiture. Cl. En. B



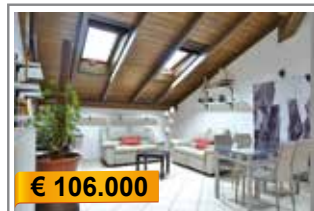
€ 119.000

A010: PERGINE: MINIAPPARTAMENTO CON GIARDINO E P.AUTO in contesto residenziale curato e silenzioso, luminoso e con giardino. Ingresso arredabile, ampia zona giorno con cucina a vista, stanza matrimoniale e bagno f.. P.auto di proprietà. Basse spese cond., T.A., Cl. En. D.



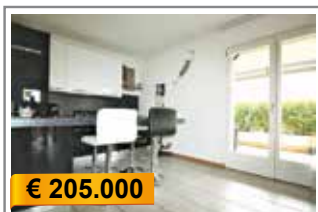
€ 112.000

A036: CERVARA - LASTE: AMPIO MINI CON CANTINA limitrofo a SAN MARTINO, in piccola palazzina ben mantenuta, primo piano esposto a ovest. Ingresso, soggiorno/cucina, ampia camera matrimoniale e bagno f.. Ampia cantina accessibile con bici. * OTTIMO ANCHE PER INVESTIMENTO * Cl. En. F



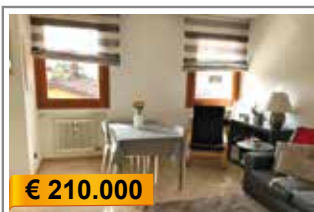
€ 106.000

A066: PERGINE: DELIZIOSA MANSARDA INTIMA E ACCOGLIENTE molto luminosa, inserita in palazzina residenziale dotata di ascensore e a pochi passi dal centro del paese. Ingresso, open-space per zona cottura-pranzo e relax, disbrigo, stanza matrimoniale, studio/guardaroba e bagno f.. P. auto coperto. Amabile! Cl. En. D



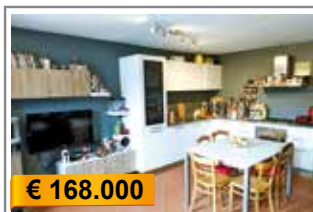
€ 205.000

A099: ZONA STELLA di MAN: Ampio MINIAPPARTAMENTO con grande giardino CL^A, in palazzina tranquilla del 2013, dotata di ogni comfort, accesso privato, giardino di circa 90 mq., ampio openspace/ zona living, bagno f. e camera matrimoniale, cantina, ampio garage, p. auto privato. T.A., Cl. En. A



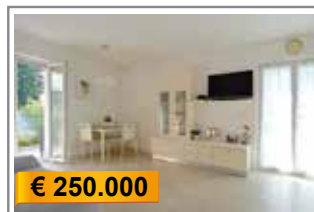
€ 210.000

B001 LAVIS: Adiacente al giardino dei CIUCIOI, appartamento 2 stanze in palazzina del 2010 a piano alto composto da: ingresso, soggiorno e cucina con uscita sul balcone, due bagni e due camere da letto. Cantina, p.auto condominiali coperti e scoperti.. Cl. En C+



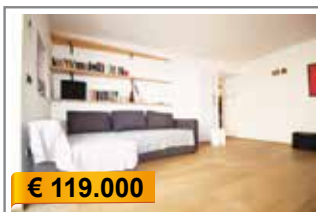
€ 168.000

B048 SOPRAMONTE: ADIACENTE a P.zza OVENO, in casa storica totalmente restaurata nel 2010. Ingresso arredabile, zona soggiorno/cucina di 25 mq, disbrigo notte, camera matrimoniale, camera singola e bagno f.. Comoda cantina. Nessun lavoro da fare, abitabile da subito. * UNICA NEL SUO GENERE * Cl. En E



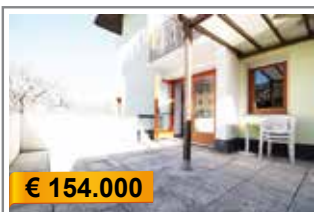
€ 250.000

B072 V. MARGHETTO: GRAZIOSO TRILOCALE CON AMPIO GIARDINO in recente palazzina residenziale. Ottima esposizione su tre lati. Ampia zona soggiorno/cucina con accesso al giardino, zona notte, composta da camera matrimoniale, camera singola, bagno e ripostiglio/lavanderia. Comodo garage e cantina. * TUTTE LE FINITURE EXTACAPITOLATO * T.A., Cl. En N.D.



€ 119.000

B080 MIOLA: INTERESSANTE 2 STANZE COME NUOVO in centro storico. Ingresso arredabile, soggiorno servito da poggolo, ampia cucina abitabile, camera matrimoniale con cabina armadio, stanza singola, bagno. Cantina. Venduto parzialmente arredato.**Ottime finiture** Cl. En E



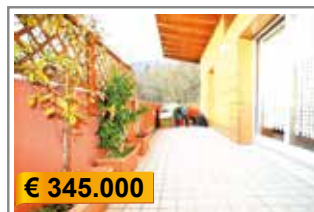
€ 154.000

B1106 BASELGA DI PINÈ: FRONTE LAGO CON TERRAZZA interessante appartamento con ingresso, ampia zona giorno con angolo cottura dalla spettacolare vista lago, stanza matrimoniale, stanza media e bagno. Terrazza panoramica di 35 metri. Possibilità di p. auto coperto. Cl. En. B



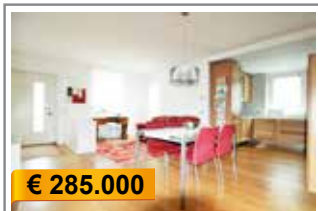
€ 170.000

G040: FAVER: SOLUZIONE BIFAMILIARE costituita da due grandi unità abitative tricaricare con accessi indipendenti, oltre ad ampia autorimessa, sottotetto abitabile e parte cortilizia. La soluzione è in posizione ottimale, soleggiata con vista aperta, dalla quale si può ammirare sullo sfondo lo straordinario scenario delle piramidi di Segonzano. T.A., Cl. En. G



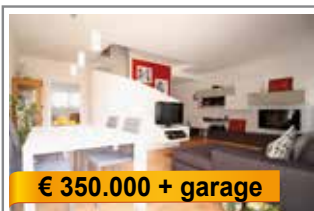
€ 345.000

C019: CADINE: RECENTISSIMO ATTICO con terrazza di 30 mq, in palazzina di poche unità abitative. Libero su tre lati, luminosissimo, ampio soggiorno - cucina, disbrigo, ripostiglio, tre camere da letto, 2 bagni f., balcone, ampio BOX da 30 mq., p. auto cond.. ** Ottime finiture **. T.A., Cl. En. B



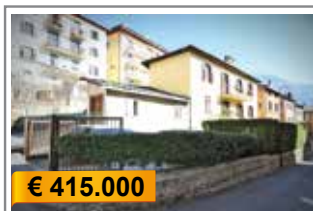
€ 285.000

C025: MARTIGNANO: AMPIO APPARTAMENTO IN PALAZZINA STORICA RISTRUTTURATA, nel centro storico, in posizione comoda e vicina ai servizi. Ingresso, generoso soggiorno con zona cucina separata, disimpegno, stanza matrimoniale, bagno f., disbrigo arredabile, stanza singola, bagno/lavanderia f., ampia stileria/hobby room. Cantinetta. T.A., Cl. En. A



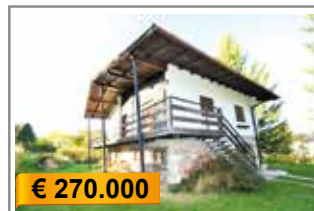
€ 350.000 + garage

C068: MARTIGNANO: CENTRALISSIMO IN CONDOMINIO RINNOVATO DUPLEX totalmente riammodernato con accesso indipendente, atrio, ampia zona living con soggiorno e zona pranzo ben definiti, cucina abitabile, bagno f., ripostiglio, balcone. Scala ben armonizzata per accedere alla zona notte, matrimoniale con bagno privato, cabina armadio, bagno f., stanza doppia, balcone e stanza singola. Cantina, p.auto cond.. OTTIME FINITURE. Cl. En. D



€ 415.000

G013: CERVARA: CASA INDIPENDENTE CON CORTILE E GIARDINO indipendenza e tranquillità nelle immediate vicinanze del centro città. Immobile su 2 livelli abitabili oltre a cantine per totali 229 mq., ampio e soleggiato giardino da 190 mq. a circondare, cortile per il posteggio auto. Necessità di interventi di miglioria. (Possibile creare 2 unità) * DA VEDERE * T.A., Cl. En. G



€ 270.000

G050: MONTE BONDONE: VILLETTA SINGOLA CON PARCO DI 1500 mq., a pochi minuti dalla città e dalle piste da sci. Al piano terra locale garage, stube e locale caldaia, al 1mo piano ingresso, soggiorno con caminetto, cucinotto, disbrigo, tre stanze, bagno f., ampio balcone sui due lati sud e ovest. T.A., Cl. En. G

