

€ 155.000

**A008: PORT'AQUILA: MINIAPPARTAMENTO 54 mq. RISTRUTTURATO** in palazzo storico totalmente ristrutturato nel 2000, a piano alto, ampio soggiorno-pranzo, cucinotto, disbrigo, stanza, bagno, totalmente arredato, T.A., Cl. En. D



€ 130.000 + ev. garage

**A019: ZONA SOLTERI: MINIAPPARTAMENTO DEL 2008 AD ULTIMO PIANO**, con ascensore, luminoso e con vista libera, ingresso, soggiorno/cucina, ampio balcone, corridoio arredabile, bagno f., ampia stanza matrimoniale. Posti auto condominiali (possibilità di eventuale arredo). T.A., Cl. En. C



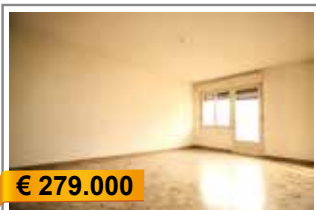
€ 160.000 + ev. p.auto

**A080: LIMITROFO "ALBERE": OTTIMO MINIAPPARTAMENTO pari al NUOVO**, zona servitissima, ingresso, soggiorno - cucina con uscita su balcone, bagno, camera matrimoniale con uscita su secondo balcone, cantina, Cl. En. C



€ 205.000 + ev. p.auto

**A099: ZONA STELLA di MAN: Ampio MINIAPPARTAMENTO con grande giardino CL"A"**, in palazzina tranquilla del 2013, dotata di ogni comfort, accesso privato, giardino di circa 90 mq., ampio openspace / zona living, bagno f. e camera matrimoniale, cantina, ampio garage, no spese cond., T.A., Cl. En. A



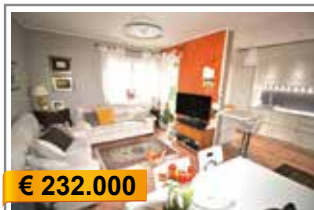
€ 279.000

**B022: BOLGHERA: PIANO ALTO CON SPLENDIDA VISTA LIBERA**, ottimamente esposto e luminosissimo, ingresso arredabile, ampio soggiorno, balcone a SUD, cucina abitabile separata, ripostiglio, matrimoniale da ca. 15 mq., camera doppia, bagno f.. Soffitta, box, p. auto cond., Cl. En E



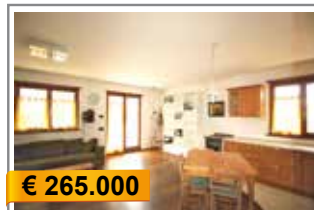
€ 185.000 + ev. garage

**B056 BOLGHERA: PRIMISSIME VICINANZE OSPEDALE**, in un contesto tranquillo, a secondo piano, ingresso, cucina, soggiorno, bel terrazzino abitabile, camera matrimoniale, camera doppia, ampio bagno, Cl. En. D



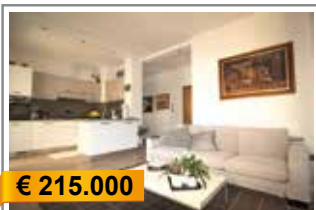
€ 232.000

**B090 V. Degasperi: AMPIO E RISTRUTTURATO**, contesto tranquillo e riservato, ampio soggiorno - cucina con balcone, stanza matrimoniale, stanza doppia, secondo balcone, bagno f., ripostiglio. Cantina, T.A., Cl. En. D. Più ev. p. auto e/o box



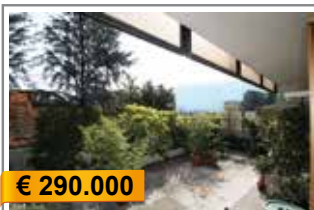
€ 265.000

**B092 SOPRAMONTE: AMPIO 2 stanze con 200 mq. di GIARDINO**, in recente palazzina di 6 unità, esposto su 3 lati, ingresso, ampio soggiorno con cucina a vista, giardino in parte lastricato con zona Relax/Gazebo/Orto, ripostiglio, disbrigo notte, ampia matrimoniale, bagno f., stanza singola. Garage da 40 mq.. (Finiture extracapitolato). T.A., Cl. En. D



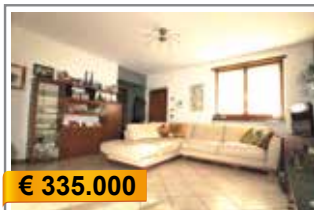
€ 215.000

**B099 CRISTO RE: IN POSIZIONE STRATEGICA - RISTRUTTURATO A NUOVO**, splendido bicamere con ingresso, ampia zona cucina con angolo cottura, balcone, stanza matrimoniale, elegante bagno f., stanza singola, ripostiglio. POSSIBILITA' di ARREDO - CHIAVI IN MANO, Cl. En. E



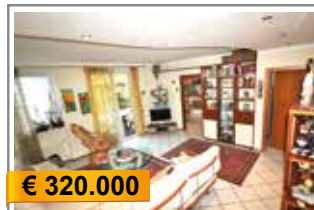
€ 290.000

**B101 BOLGHERA: LUMINOSO BICAMERE CON TERRAZZA DA 90 mq.**, in condominio signorile, RISTRUTTURATO e parzialmente arredato, ingresso, soggiorno con angolo cottura, splendido terrazzo, disbrigo, stanza matrimoniale, stanza singola, bagno, Cantina, ampio garage e p.auto di proprietà compresi nel prezzo, Cl. En C



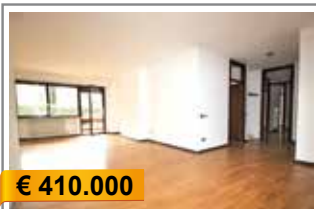
€ 335.000

**C001: VILLAZZANO: OTTIMA SOLUZIONE 3 STANZE** in elegante palazzina dotata di zona verde, posizione unica e dominante, ingr. soggiorno con balcone e cucina a vista servita da altro balcone, 3 stanze (matrim., doppia e singola) e bella terrazza, doppi servizi. Cantina/deposito 22 mq., p.auto, garage. T.A., Cl. En. N.D.



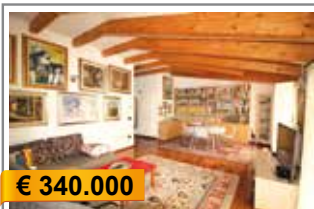
€ 320.000

**C032: LAVIS: AMPIO 3 STANZE CON 200 mq. di GIARDINO** nella prima collina, in piccola e recente palazzina, ingresso, soggiorno, cucina, ripostiglio, disbrigo, doppi servizi, 3 ampie stanze, 2 p. auto e comodo garage. T.A., Cl. En. D



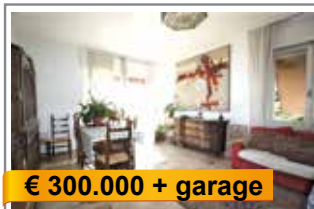
€ 410.000

**C039: ZONA V. GRAZIOLI: PRESTIGIOSO 150 mq. in palazzo di pregio**, zona ricercatissima, ampio, esposto a SUD, composto da ampio ingresso, cucina abitabile, soggiorno di 42 mq con uscita su ampia TERRAZZA, disimpegno arredabile, doppi servizi, locale lavanderia, ampia matrimoniale, 2 stanze medie. \*\* IMMOBILE DI PREGIO \*\* Cl. En. E



€ 340.000

**C042: RAVINA: SPLENDIDO ULTIMO PIANO 140 mq. del 2002**, posizione tranquilla e nel verde, luminoso, libero su 3 lati, atrio, ampio soggiorno, cucina abitabile, disbrigo arredabile, 3 ampie camere, doppi servizi f., ripostiglio, ampi balconi. Garage, cantina e p.auto. T.A., Cl. En. D



€ 300.000 + garage

**C058: ZONA S. Pio X: RARO 3 STANZE da 154 mq. con TERRAZZA a sud-ovest** In palazzina residenziale con bel giardino. Ingr. ampiamente arredabile, cucina abitabile con dispensa/ripostiglio, ampio soggiorno, terrazza panoramica, 3 st. matrimoniali, doppi servizi, balcone. Cantina, soffitta, Cl. En. N.D.



€ 175.000 + ev. p.auto

**H011: ALDENO: PORZIONE DI CASA IN CENTRO STORICO**, abitazione 60 mq. parzialmente ristrutturato, ingr., cucina abitabile, soggiorno, bagno f., stanza matrimoniale, 2nd trilocale da 60 mq. da risanare, soffitta alta di circa 50 mq., cantina/avvolti, box auto, T.A., Cl. En. F (Ideale come soluzione plurifamiliare).

