

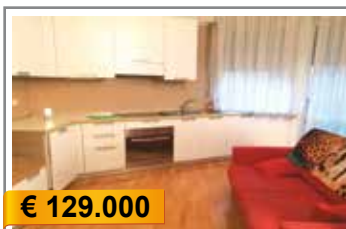
€ 140.000

**A003: LAVIS: SPLENDIDA MANSARDA - COME NUOVA.** Nel centro storico di Lavis, vicino ai servizi, grande miniappartamento con travi sbiancate a vista e arredamento moderno. Recentemente ristrutturato, con ampia zona soggiorno - cucina, disbrigo arredabile, camera matrimoniale e bagno f. Cantina. Cl. En. C



€ 170.000

**A043: MARTIGNANO: RECENTE MINIAPPARTAMENTO CON GIARDINO,** in palazzina del 2016, ingresso, soggiorno/cucina con accesso al giardino, stanza matrimoniale e bagno f. Possibilità di garage con annessa cantina, T.A., Cl. En. A+



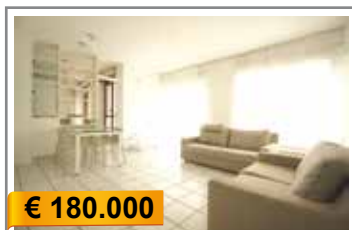
€ 129.000

**A061: Limitrofo CENTRO STORICO: MINIAPPARTAMENTO A NUOVO e ARREDATO,** in posizione strategica, arredato, III piano con ascensore, ingr., soggiorno/cucina, bagno f., st. matrimoniale, balcone. Immobile a reddito - buon investimento! Cl. En. C



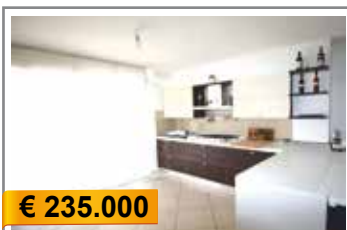
€ 160.000 + ev. p. auto

**A080: Limitrofo "Albere": OTTIMO MINIAPPARTAMENTO pari al NUOVO,** zona servitissima, ingresso, soggiorno - cucina con uscita su balcone, bagno, camera matrimoniale con uscita su secondo balcone, cantina, Cl. En. C



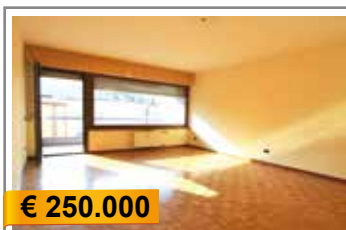
€ 180.000

**A096: CERNIDOR: Raffinato MINIAPPARTAMENTO** con grande giardino, 60 mq. netti, ingresso, ampia zona living da 30 mq., cucina abitabile, stanza matrimoniale, bagno, antibagno ripostiglio/lavanderia, cantina, T.A., (mobili di design) Cl. En. N.D.



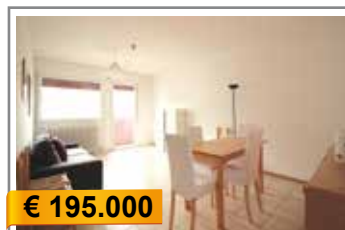
€ 235.000

**B016: PISCINE GARDOLO: RECENTEMENTE RISTRUTTURATO,** secondo piano, in piccola palazzina, ampio ingresso, cucina - soggiorno, balcone, 2 ampie camere da letto, secondo balcone, bagno f., ripostiglio/lavanderia, garage, p. auto cond., T.A., Cl. En E



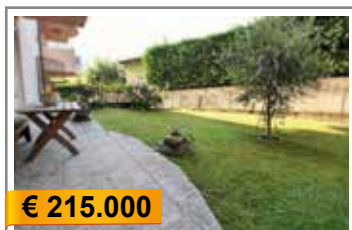
€ 250.000

**B020: LUNGO FERSINA: AMPIO PIANO ALTO SUD-OVEST,** in condominio tranquillo e ottimamente curato, ottimamente esposto, ingresso arredabile, soggiorno con ampio balcone, cucina abitabile separata, disimpegno notte, 2 matrimoniali, bagno f., cantina e posto auto privato, Cl. En C



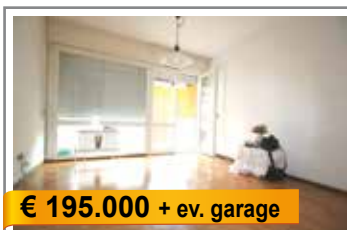
€ 195.000

**B028: CRISTO RE: ULTIMO PIANO CON ASCENSORE - RISTRUTTURATO,** luminoso e panoramico, ingresso, cucinino e ampia zona soggiorno/pranzo con ampio balcone a SUD, disbrigo notte arredabile, ripost., bagno, 2 ampie matrimoniali, soffitta, p. auto privato, Cl. En D



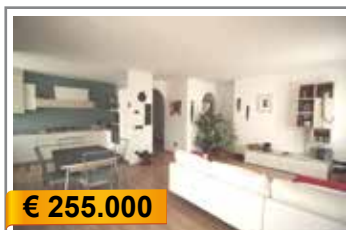
€ 215.000

**B033: MATTARELLO: OTTIMO 2 STANZE CON AMPIO GIARDINO,** in contesto residenziale adiacente al centro di Mattarello, zona giorno con cottura a vista e sfogo sul giardino, disbrigo notte arredabile, stanza matrimoniale, stanza doppia, bagno f., cantina e garage, T.A., Cl. En N.D.



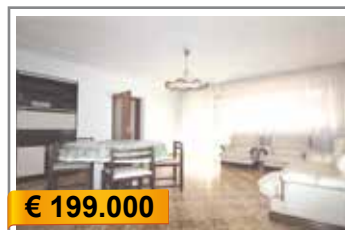
€ 195.000 + ev. garage

**B056 BOLGHERA: PRIMISSIME VICINANZE OSPEDALE,** in un contesto tranquillo, a secondo piano, ingresso, cucina, soggiorno, bel terrazzino abitabile, camera matrimoniale, camera doppia, ampio bagno, Cl. En. D



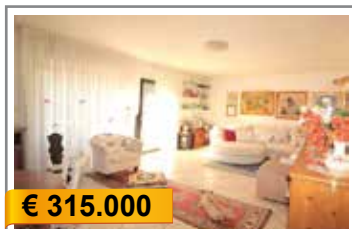
€ 255.000

**B102 COGNOLA: BICAMERE ULTIMO PIANO RISTRUTTURATO NEL 2007,** vicino a tutti i servizi, in posizione soleggiata e con vista, ingresso, ampia zona giorno con angolo cottura e confortevole zona soggiorno, balcone ad ovest, disbrigo notte, 2 ampie matrimoniali, bagno f., ampia soffitta f., garage, T.A., Cl. En D



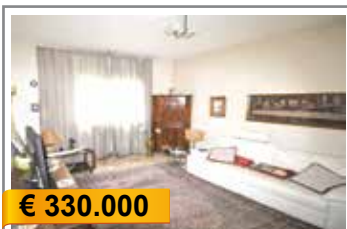
€ 199.000

**C012: V. GHIAIE AMPIO APPARTAMENTO ULTIMO PIANO:** in zona servita vicino al centro, in palazzina di 2 unità, 130 mq., ingresso, atrio, ampia sala giorno, balcone, cucina abitabile, disbr. notte, 2 ampie matrimoniali, stanza media, ripost., bagno f., cantina e deposito/p. auto coperto, T.A., Cl. En. E



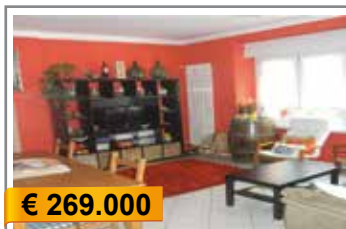
€ 315.000

**C015: COGNOLA: SECONDO E ULTIMO PIANO PANORAMICO - RISTR. 2005,** vicino a tutti i servizi, luminosissimo, ingr. arredabile, rara zona giorno da oltre 40 mq., balconi panoramici, scala di dislivello, 2 matrimoniali, balcone, stanza singola, ripost., doppi servizi. Cantina e garage, T.A., Cl. En. E



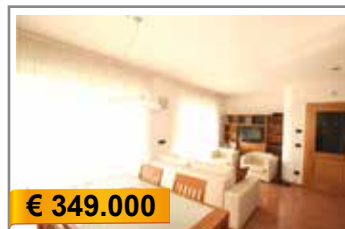
€ 330.000

**C061: ZONA S. CAMILLO: SIGNORILE 3 STANZE A PIANO ALTO** a due passi dal centro, ampia metratura, luminoso e ben esposto, ingresso, soggiorno, balcone a sud, cucina abitabile, disbrigo, tre stanze matrimoniali, bagno f., ripostiglio, cantina., Cl. En. E



€ 269.000

**C141: V. MILANO:** Appartamento ristrutturato da 97 mq., interno al traffico, ingresso, soggiorno, cucina, disbrigo notte arredabile, stanza matrimoniale, 2 ampie singole, bagno f., balcone. P. auto, cantina e soffitta. Cl. En. N.D.



€ 349.000

**H021: MONTE TERLAGO: ESCLUSIVA SCHIERA DI TESTA** come nuova, ottimamente esposta, cucina abitabile con dispensa, ampio soggiorno, bagno, splendido giardino su 3 lati, ampia scala, 3 stanze, bagno f., 2 balconi. Cantina, lavanderia, stube, Box doppio, 2 p. auto.\* imp.allarme, asp. polveri, irrigazione \*. Cl. En. D