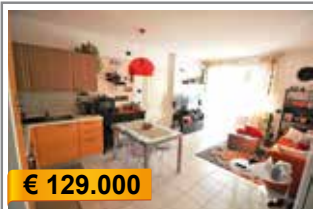




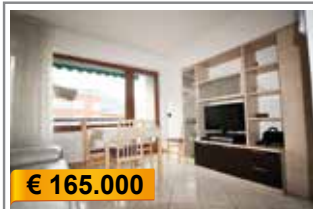
€ 117.000

A010 VILLAMONTAGNA: AMPIO MINI da 59 mq, con **BALCONE** In contesto tranquillo e ben mantenuto, a primo piano, soggiorno con angolo cottura, balcone, ampia stanza matrimoniale servita da balcone, disbrigo arredabile e bagno. Totalmente arredato. Possibilità di Cantina ed eventuale Box. T.A., Cl. En. E



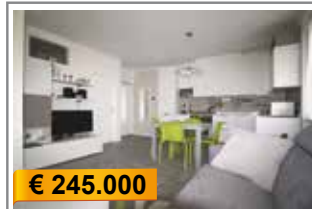
€ 129.000

A064 SOLTERI: AMPIO MINIAPPARTAMENTO DEL 2006, vicino a tutti i servizi, ottimamente esposto a piano intermedio. Ingresso in ampio soggiorno/cucina servito da terrazzino, disimpegno notte arredabile, camera matrimoniale e bagno f.. Cantina e p. auto coperto privato. T.A., Cl. En. C €



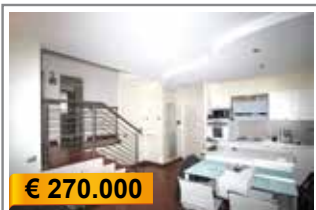
€ 165.000

A090 LUNGO FERSINA: AMPIO BILOCALE RIAMMODERNATO A PIANO ALTO, ARREDATO, luminosissimo, ingresso, soggiorno con angolo cottura e uscita sul terrazzino ad ovest, disbrigo, stanza matrimoniale, bagno con doccia. Cantina. Cl. En. C+ € **165.000** + ev. p. auto



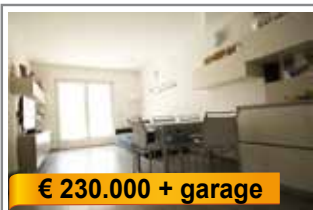
€ 245.000

B009 S.PIÒ X - VICINANZA ALBERE: TOTALMENTE RISTRUTTURATO CON TERRAZZA, in contesto tranquillo e riservato, cucina - soggiorno, ripostiglio ad uso lavanderia, bagno, camera matrimoniale, camera media, balconcino e terrazza da 40 mq.. Cantina da 14mq., T.A., Cl. En C



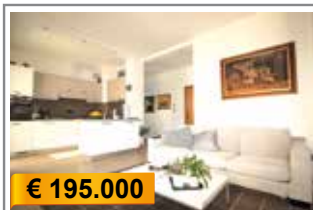
€ 270.000

B029 COGNOLA: SPLENDIDO 2 STANZE RISTRUTTURATO. In posizione tranquilla fuori dal traffico, ingresso, ampia zona giorno con cucina a vista, ampio balcone a ovest, disbrigo, stanza doppia, stanza matrimoniale, secondo balcone a est, doppi servizi. Cantina e spazioso garage. T.A., Cl. En D



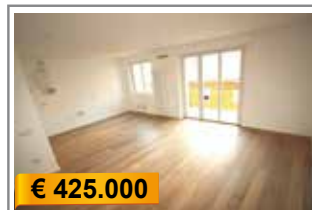
€ 230.000 + garage

B060 TRENTO SUD: BEL 2 STANZE IN PALAZZINA A RISPARMIO ENERGETICO, dotato di ogni comfort, luminoso con TERRAZZA a vista libera. Ingresso arredabile, zona giorno con angolo cottura, la zona notte è composta da stanza matrimoniale, stanza media e bagno. Una TERRAZZA da 14 mq, serve tutti gli ambienti. T.A., Cl. En A



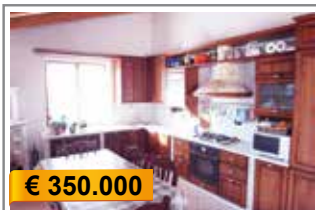
€ 195.000

B099 CRISTO RE: IN POSIZIONE STRATEGICA - RISTRUTTURATO A NUOVO, splendido bicamere con ingresso, ampia zona cucina con angolo cottura, balcone, stanza matrimoniale, elegante bagno f., stanza singola, ripostiglio. Cl. En. E



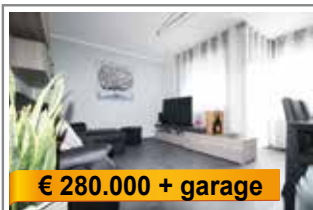
€ 425.000

C008 BOLGHERA: AMPIO 3 stanze da 130 mq. RISTRUTTURATO A NUOVO, vicino all'ospedale S.Chiera, con ottime finiture. Ingresso arredabile, spaziosa zona giorno a SUD con area soggiorno e cucina separate, balcone con vista libera, ripostiglio attrezzato, locale lavanderia, disbrigo notte, doppi servizi, 3 stanze matrimoniali dalle generose metrature. Grande cantina e comodo garage. Cl. En. D



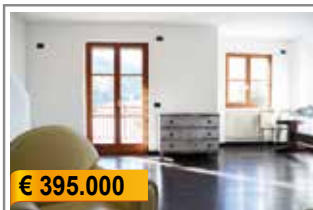
€ 350.000

C011 VILLAMONTAGNA: SPLENDIDO 3 STANZE MANSARDATO ALTO, con splendida vista sulla Valle dell'Adige. Ingresso in spaziosa zona living con zona soggiorno e cucina abitabile, ampio terrazzo, disbrigo, doppi servizi: 2 matrimoniali, balcone, stanza singola. Possibilità di realizzo soppalco. Cantina, p.auto e garage. Cl. En. D



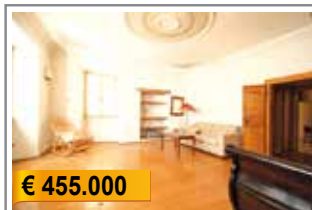
€ 280.000 + garage

C037 SOLTERI: AMPIO ULTIMO PIANO DA RIVISTA, CON SPETTACOLARE VISTA, luminoso S-E-O, finemente ristrutturato. Ingresso, ampia cucina abitabile con pranzo, relax e cottura, balconi, grande salotto, disbrigo, due matrimoniali, ripostiglio e doppi servizi f.. Tutti i locali accedono ai balconi che circondano l'unità. P.auto cond.. T.A., Cl. En. D



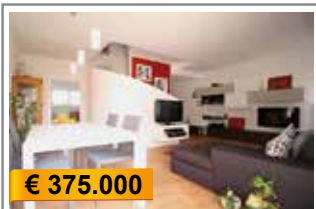
€ 395.000

C038 S. ROCCO - VILLAZZANO: su 2 livelli. INDIPENDENZA, PANORAMA, TERRAZZE, esposizione ottimale, finiture di alto livello. Cucina abitabile, grande e luminosissimo soggiorno con terrazza ad ovest, stanza matrimoniale con terrazza, 2 singole, 3 ampi balconi, 2 bagni f., rip., loc. caldaia, box doppio e cantina. T.A., Cl. En. E



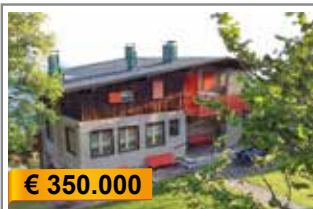
€ 455.000

C045 LIMITROFO P.ZZA DUOMO: IN UNA DELLE ZONE PIÙ ESCLUSIVE, proponiamo meraviglioso appartamento di ben 174 mq., a piano intermedio, con scorcio sul Duomo. Immobile dotato di ricercati elementi storico-artistici. Da ristrutturare. Unico nel suo genere. T.A., Cl. En. G



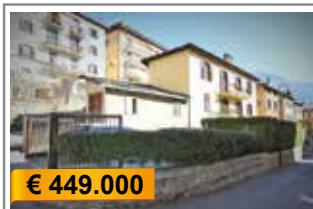
€ 375.000

C068 MARTIGNANO: CENTRALISSIMO IN CONDOMINIO RINNOVATO DUPLEX totalmente riammodernato con accesso indipendente, atri, ampia zona living con soggiorno e zona pranzo ben definiti, cucina abitabile, bagno f., ripostiglio, balcone. Scala ben armonizzata per accedere alla zona notte, matrimoniale con bagno privato, cabina armadio, bagno f., stanza doppia, balcone e stanza singola. Cantina, garage, p.auto cond.. OTTIME FINITURE. Cl. En. D



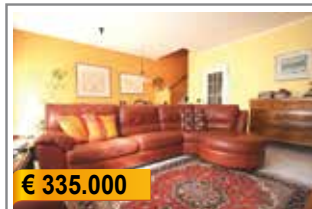
€ 350.000

G002 M. BONDONE: VILLA con AMPIO GIARDINO, a pochi minuti dalla città e a pochi passi dalle piste da sci, composta da due appartamenti indipendenti con ampio giardino a circondare. L'immobile gode di una impareggiabile vista sul Brenta e sulla vallata. Immobile raro nel suo genere e in ottima posizione, adatto anche a essere riadattato a B&B. * DA VEDERE *. Cl. En. F



€ 449.000

G013 CERVARA: CASA INDIPENDENTE CON CORTILE e GIARDINO indipendenza e tranquillità nelle immediate vicinanze del centro città. Immobile su 2 livelli abitabili oltre a cantine per totali 229 mq., ampio e soleggiato giardino da 190 mq, a circondare, cortile per il posteggio auto. Necessita di interventi di miglioria. (Possibile creare 2 unità) * DA VEDERE * T.A., Cl. En. G



€ 335.000

H014 VILLAZZANO: SCHIERA CENTRALE PERFETTE CONDIZIONI, in zona tranquilla e soleggiata, ingresso da cortiletto esterno, disbrigo, cucina abitabile, ampia sala con balcone e giardino lastricato, bagno f., livello notte con 3 stanze, ampio bagno, 2 balconi. Al piano mansardato alto, locale hobbies/studio, lavanderia, terrazzo a vasca. P.auto privato, box doppio, cantinotto. T.A., Cl. En. N.D.

