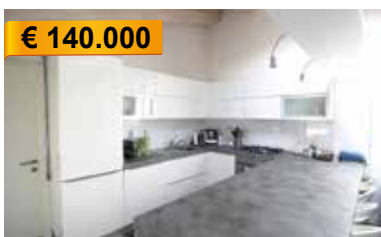


sede di  
Via dei Paradisi, 15  
38122 - TRENTO  
☎ 0461.234526

**SOLUZIONE CASA**  
gruppo immobiliare

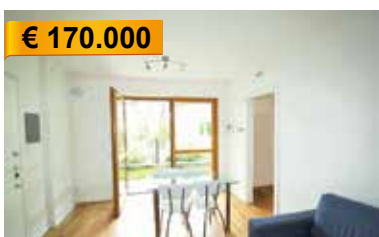
sede di  
Via Rovereto, 5  
38122 - TRENTO  
☎ 0461.391764

€ 140.000



**A003: LAVIS:** SPLENDIDA MANSARDA – COME NUOVA. Nel centro storico di Lavis, vicino ai servizi, grande miniappartamento con travi sbiancate a vista e arredamento moderno. Recentemente ristrutturato, con ampia zona soggiorno - cucina, disbrigo arredabile, camera matrimoniale e bagno f.. Cantina. Cl. En. C

€ 170.000



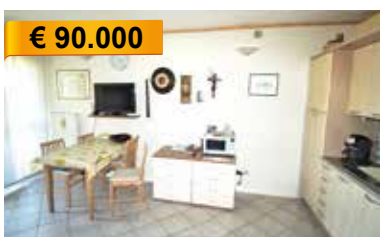
**A043: MARTIGNANO:** RECENTE MINIAPPARTAMENTO CON GIARDINO, in palazzina del 2016, ingresso, soggiorno/cucina con accesso al giardino, stanza matrimoniale e bagno f. Possibilità di garage con annessa cantina, T.A., Cl. En. A+

€ 129.000



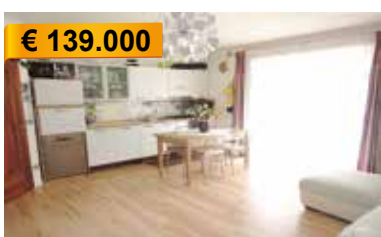
**A061: LIMITROFO CENTRO STORICO:** MINIAPPARTAMENTO A NUOVO e ARREDATO, in posizione strategica, arredato, III piano con ascensore, ingr., soggiorno/cucina, bagno f., st. matrimoniale, balcone. Immobile a reddito - buon investimento! Cl. En. C

€ 90.000



**A075: SOLTERI:** MONOLOCALE A PIANO ALTO, ARREDATO, in zona servitissima, ingr., ampio unico locale con angolo cottura, zona pranzo, zona soggiorno con uscita su terrazzino, bagno, p.auto coperto in box doppio e p.auto cond., T.A., Cl. En. C+

€ 139.000



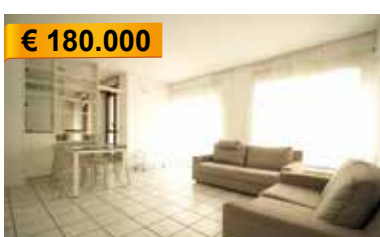
**A077: MATTARELLO:** RECENTE MINIAPPARTAMENTO con GIARDINO, in zona servita e centrale, ingresso, soggiorno con zona cottura e uscita sul terrazzo/giardino, disbrigo, stanza matrimoniale, bagno, garage, T.A., Cl. En. C

€ 160.000 + ev. posto auto



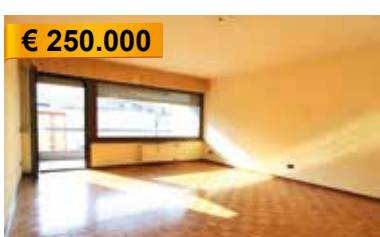
**A080: LIMITROFO "ALBERE":** OTTIMO MINIAPPARTAMENTO pari al NUOVO, zona servitissima, ingresso, soggiorno - cucina con uscita su balcone, bagno, camera matrimoniale con uscita su secondo balcone, cantina, Cl. En. C

€ 180.000



**A096: CERNIDOR:** Raffinato MINIAPPARTAMENTO con grande giardino, 60 mq. netti, ingresso, ampia zona living da 30 mq., cucina abitabile, stanza matrimoniale, bagno, antibagno ripostiglio/lavanderia, cantina, T.A., (mobili di design) Cl. En. N.D

€ 250.000



**B020: LUNGO FERSINA:** AMPIO PIANO ALTO SUD-OVEST, in condominio tranquillo e ottimamente curato, ottimamente esposto, ingresso arredabile, soggiorno con ampio balcone, cucina abitabile separata, disimpegno notte, 2 matrimoniali, bagno f., cantina e posto auto privato, Cl. En. C.

€ 185.000 + ev. garage



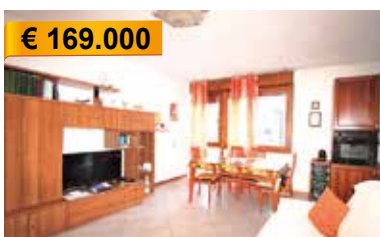
**B033: MATTARELLO:** OTTIMO 2 STANZE CON AMPIO GIARDINO, in contesto residenziale adiacente al centro di Mattarello, zona giorno con cottura a vista e sfogo sul giardino, disbrigo notte arredabile, stanza matrimoniale, stanza doppia, bagno f., cantina, T.A., Cl. En. N.D.

€ 195.000 + ev. garage



**B056 BOLGHERA:** PRIMISSIME VICINANZE OSPEDALE, in un contesto tranquillo, a secondo piano, ingresso, cucina, soggiorno, bel terrazzino abitabile, camera matrimoniale, camera doppia, ampio bagno, Cl. En. D

€ 169.000



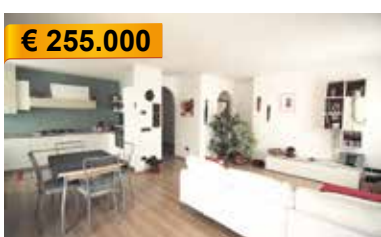
**B070 CRISTO RE:** OCCASIONE RIAMMODERNATO fuori dal traffico, vicino ai servizi, a piano rialzato, ben esposto, ampio ingresso, grande soggiorno - pranzo, comodo angolo cucina, ripostiglio, disimpegno notte, bagno f., 2 matrimoniali, cantina, p.auto cond. garantito, Cl. En. E

€ 235.000



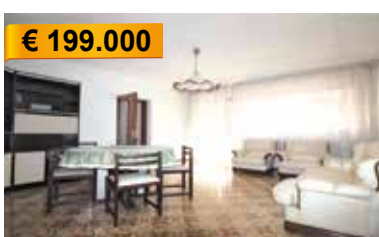
**B083 S. PIO X:** SPLENDIDA MANSARDA da 140 mq., a terzo piano con ascensore, ingresso, soggiorno/cucina, terrazza a vasca, ripostiglio, stanza singola, ampio bagno f., grande matrimoniale, cantina, (possibilità di posto auto), T.A., Cl. En. E,

€ 255.000



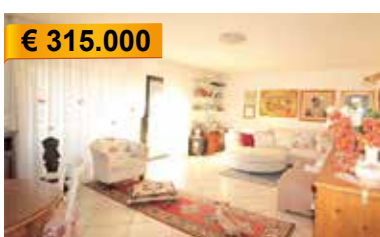
**B102 COGNOLA:** BICAMERE ULTIMO PIANO RISTRUTTURATO NEL 2007, vicino a tutti i servizi, in posizione soleggiata e con vista, ingresso, ampia zona giorno con angolo cottura e confortevole zona soggiorno, balcone ad ovest, disbrigo notte, 2 ampie matrimoniali, bagno f., ampia soffitta f., garage, T.A., Cl. En. D

€ 199.000



**C012: V. GHIAIE** AMPIO APPARTAMENTO ULTIMO PIANO: in zona servita vicino al centro, in palazzina di 2 unità, 130 mq., ingresso, atrio, ampia sala giorno, balcone, cucina abitabile, disbr. notte, 2 ampie matrimoniali, stanza media, ripost., bagno f., cantina e deposito/p.auto coperto, T.A., Cl. En. E

€ 315.000



**C015: COGNOLA:** SECONDO E ULTIMO PIANO PANORAMICO - RISTR. 2005, vicino a tutti i servizi, luminosissimo, ingr. arredabile, rara zona giorno da oltre 40 mq., balconi panoramici, scala di dislivello, 2 matrimoniali, balcone, stanza singola, ripost., doppi servizi. Cantina e garage, T.A., Cl. En. E

€ 280.000



**C018: POVO:** IN QUADRIFAMILIARE ottimo appartamento di ben 107 mq. utili, ottimamente esposto e con vista. Ingr., soggiorno di 30 mq., terrazza, cucina abitabile, ripost., doppi servizi, disimp. arredabile, matrimoniale 18 mq., balcone, stanza doppia, (ricavabile terza stanza); box, cantina, orto e giardino, T.A., Cl. En. E

€ 260.000



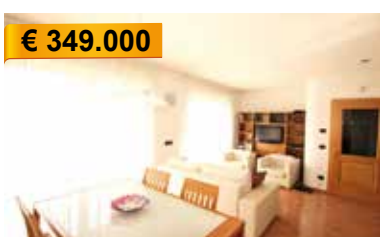
**C041: V. GRAMSCI:** TRICAMERE FINEMENTE RISTRUTTURATO in contesto con parco condominiale. Ingr., zona living ben esposta, balcone, cucina abitabile con secondo balcone vista parco, zona notte con corridoio arredabile, stanza singola, 2 matrimoniali, bagno f., cantina e p.auto condominiale. Cl. En. D

€ 305.000 + ev. garage



**C058: ZONA S. PIO X:** RARO 3 STANZE da 154 mq. con TERRAZZA a sud-ovest In palazzina residenziale con bel giardino. Ingr. ampiamente arredabile, cucina abitabile con dispensa/ripostiglio, ampio soggiorno, terrazza panoramica, 3 st. matrimoniali, doppi servizi, balcone. Cantina, soffitta, Cl. En. N.D

€ 349.000



**H021: MONTE TERLAGO:** ESCLUSIVA SCHIERA DI TESTA come nuova, ottimamente esposta, cucina abitabile con dispensa, ampio soggiorno, bagno, splendido giardino su 3 lati, ampia scala, 3 stanze, bagno f., 2 balconi. Cantina, lavanderia, stube, Box doppio, 2 p.auto.\* imp.allarme, asp. polveri, irrigazione\*. Cl. En. D

€ 285.000



**I010: MIOLA:** SPLENDIDO LOFT-OPENSPACE RISTRUTTURATO NEL 2012, unico nel suo genere, dotato di ogni comfort. Ingr., atrio arredabile, zona giorno con cucina da oltre 120 mq. con cucina a vista, zona notte soppalcata da circa 80 mq., balcone, doppi servizi, sauna e ripostiglio, arredato, T.A., garage, Cl. En. C

seguici su



Guarda tutte le nostre proposte su:  
[www.soluzionecasa.tn.it](http://www.soluzionecasa.tn.it) - [info@soluzionecasa.tn.it](mailto:info@soluzionecasa.tn.it)

