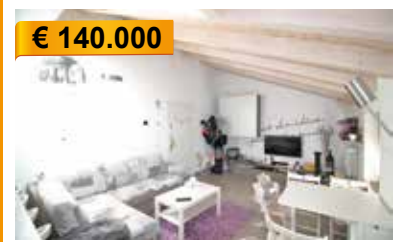


sede di
Via dei Paradisi, 15
38122 - TRENTO
☎ 0461.234526

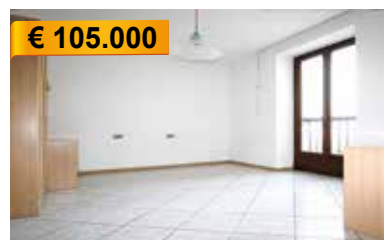
SOLUZIONE CASA
gruppo immobiliare

sede di
Via Rovereto, 5
38122 - TRENTO
☎ 0461.391764



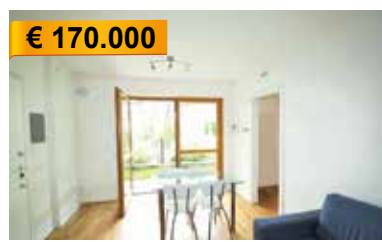
€ 140.000

A003: LAVIS: SPLENDIDA MANSARDA - COME NUOVA, Nel centro storico di Lavis, vicino ai servizi, grande miniappartamento con travi sbiancate a vista e arredamento moderno. Recentemente ristrutturato, con ampia zona soggiorno - cucina, disbrigo arredabile, camera matrimoniale e bagno f.. Cantina. Cl. En. C



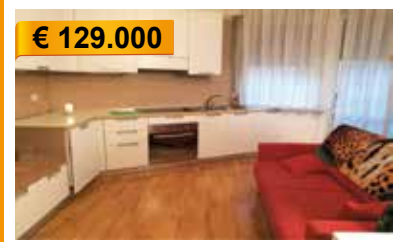
€ 105.000

A013: RAVINA: GRANDE MINIAPPARTAMENTO ristrutturato in centro storico, con vista panoramica sulla città e limitrofo a tutti i servizi, ingresso, soggiorno e cucina, camera matrimoniale e bagno. OTTIMO PER INVESTIMENTO !!! T.A., Cl. En. N.D.



€ 170.000

A043: MARTIGNANO: RECENTE MINIAPPARTAMENTO CON GIARDINO, in palazzina del 2016, ingresso, soggiorno/cucina con accesso al giardino, stanza matrimoniale e bagno f. Possibilità di garage con annessa cantina, T.A., Cl. En. A+



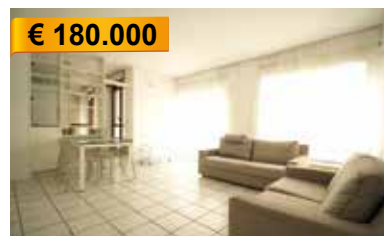
€ 129.000

A061: LIMITROFO CENTRO STORICO: MINIAPPARTAMENTO A NUOVO e ARREDATO, in posizione strategica, arredato, III piano con ascensore, ingr., soggiorno/cucina, bagno f., st. matrimoniale, balcone. Immobile a reddito - buon investimento! Cl. En. C



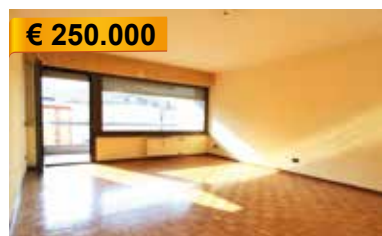
€ 160.000 + ev. posto auto

A080: LIMITROFO "ALBERE": OTTIMO MINIAPPARTAMENTO pari al NUOVO, zona servitissima, ingresso, soggiorno - cucina con uscita su balcone, bagno, camera matrimoniale con uscita su secondo balcone, cantina, Cl. En. C



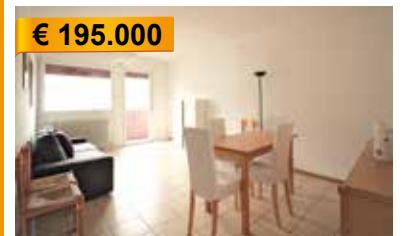
€ 180.000

A096: CERNIDOR: Raffinato MINIAPPARTAMENTO con grande giardino, 60 mq. netti, ingresso, ampia zona living da 30 mq., cucina abitabile, stanza matrimoniale, bagno, antibagno ripostiglio/lavanderia, cantina, T.A., (mobili di design) Cl. En. N.D.



€ 250.000

B020: LUNGO FERSINA: AMPIO PIANO ALTO SUD-OVEST, in condominio tranquillo e ottimamente curato, ottimamente esposto, ingresso arredabile, soggiorno con ampio balcone, cucina abitabile separata, disimpegno notte, 2 matrimoniali, bagno f., cantina e posto auto privato, Cl. En C



€ 195.000

B028: CRISTO RE: ULTIMO PIANO CON ASCENSORE - RISTRUTTURATO, luminoso e panoramico, ingresso, cucinino e ampia zona soggiorno/pranzo con ampio balcone a SUD, disbrigo notte arredabile, ripost., bagno, 2 ampie matrimoniali, soffitta, p. auto privato, Cl. En D



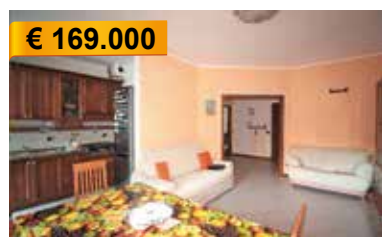
€ 215.000

B033: MATTARELLO: OTTIMO 2 STANZE CON AMPIO GIARDINO, in contesto residenziale adiacente al centro di Mattarello, zona giorno con cottura a vista e sfogo sul giardino, disbrigo notte arredabile, stanza matrimoniale, stanza doppia, bagno f., cantina e garage, T.A., Cl. En N.D.



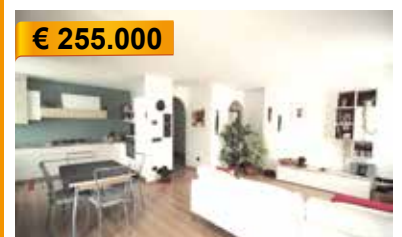
€ 195.000 + ev. garage

B056 BOLGHERA: PRIMISSIME VICINANZE OSPEDALE, in un contesto tranquillo, a secondo piano, ingresso, cucina, soggiorno, bel terrazzino abitabile, camera matrimoniale, camera doppia, ampio bagno, Cl. En. D



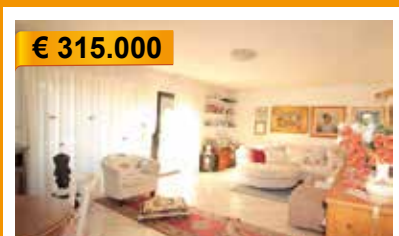
€ 169.000

B070 CRISTO RE: OCCASIONE RIAMMODERNATO fuori dal traffico, vicino ai servizi, a piano rialzato, ben esposto, ampio ingresso, grande soggiorno - pranzo, comodo angolo cucina, ripostiglio, disimpegno notte, bagno f., 2 matrimoniali, cantina, p.auto cond. garantito, Cl. En E



€ 255.000

B102 COGNOLA: BICAMERE ULTIMO PIANO RISTRUTTURATO NEL 2007, vicino a tutti i servizi, in posizione soleggiata e con vista, ingresso, ampia zona giorno con angolo cottura e confortevole zona soggiorno, balcone ad ovest, disbrigo notte, 2 ampie matrimoniali, bagno f., ampia soffitta f., garage, T.A., Cl. En D



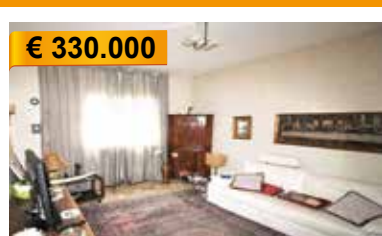
€ 315.000

C015: COGNOLA: SECONDO E ULTIMO PIANO PANORAMICO - RISTR. 2005, vicino a tutti i servizi, luminosissimo, ingr. arredabile, rara zona giorno da oltre 40 mq., balconi panoramici, scala di dislivello, 2 matrimoniali, balcone, stanza singola, ripost., doppi servizi. Cantina e garage, T.A., Cl. En. E



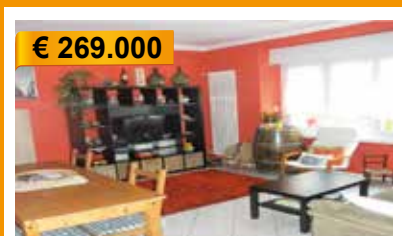
€ 280.000

C018: POVO: IN QUADRIFAMILIARE ottimo appartamento di ben 107 mq. utili, ottimamente esposto e con vista. Ingr., soggiorno di 30 mq., terrazza, cucina abitabile, ripost., doppi servizi, disimp. arredabile, matrimoniale 18 mq., balcone, stanza doppia, (ricavabile terza stanza); box, cantina, orto e giardino, T.A., Cl. En. E



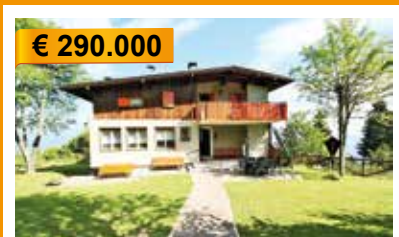
€ 330.000

C061: ZONA S. CAMILLO: SIGNORILE 3 STANZE A PIANO ALTO a due passi dal centro, ampia metratura, luminoso e ben esposto, ingresso, soggiorno, balcone a sud, cucina abitabile, disbrigo, tre stanze matrimoniali, bagno f., ripostiglio, cantina., Cl. En. E



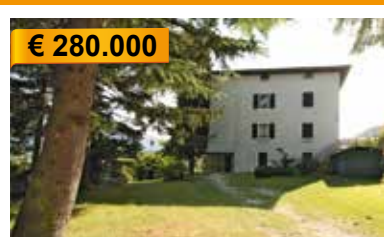
€ 269.000

C141: V. MILANO: Appartamento ristrutturato da 97 mq., interno al traffico, ingresso, soggiorno, cucina, disbrigo notte arredabile, stanza matrimoniale, 2 ampie singole, bagno f., balcone. P. auto, cantina e soffitta. Cl. En. N.D.



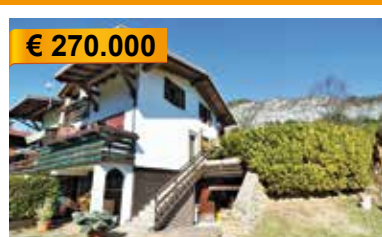
€ 290.000

H002: M. BONDONE: VILLETTA BIFAMILIARE con AMPIO GIARDINO, vicino alle piste da sci, appartamento su 2 livelli, ingr., ampio soggiorno pranzo con caminetto e terrazzino con vista, cucina, disbr., 2 matrimoniali, bagno f., mansarda con ampia zona living, 3 stanze, bagno e bel terrazzo. Cantina. Cl. En. F



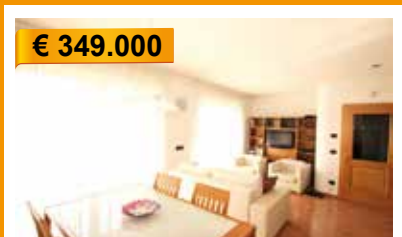
€ 280.000

H005: TERLAGO: PORZIONE TERRACIELO, oltre 300 mq su tre livelli, da sistemare, parco verde esterno con vialetto di accesso; ideale per ricavare soluzione bi/tri-familiare, Cl. En. F



€ 270.000

H018: CIMIRLO: SPLENDIDA BIFAMILIARE verticale libera su tre lati con giardino di circa 300 mq. L'immobile è suddiviso in 2 appartamenti uno con ampia terrazza. Gli appartamenti sono collegabili in modo da creare un'unica unità giorno/notte di circa 150 mq. oltre a stube e ampio garage, T.A., Cl. En. DE



€ 349.000

H021: MONTE TERLAGO: ESCLUSIVA SCHIERA DI TESTA come nuova, ottimamente esposta, cucina abitabile con dispensa, ampio soggiorno, bagno, splendido giardino su 3 lati, ampia scala, 3 stanze, bagno f., 2 balconi. Cantina, lavanderia, stube, Box doppio, 2 p.auto.* imp.allarme, asp. polveri, irrigazione *. Cl. En. D

seguici su



Guarda tutte le nostre proposte su:
www.soluzionecasa.tn.it - info@soluzionecasa.tn.it

