

sede di  
Via dei Paradisi, 15  
38122 - TRENTO  
☎ 0461.234526

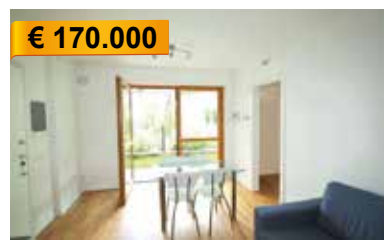
  
**SOLUZIONE CASA**  
gruppo immobiliare

sede di  
Via Rovereto, 5  
38122 - TRENTO  
☎ 0461.391764



€ 99.000

**A013: RAVINA: GRANDE MINIAPPARTAMENTO** ristrutturato in centro storico, con vista panoramica sulla città e limitrofo a tutti i servizi, ingresso, soggiorno e cucina, camera matrimoniale e bagno. OTTIMO PER INVESTIMENTO!!! T.A., Cl. En. N.D.



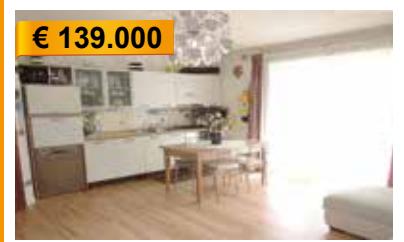
€ 170.000

**A043: MARTIGNANO: RECENTE MINIAPPARTAMENTO CON GIARDINO**, in palazzina del 2016, ingresso, soggiorno/cucina con accesso al giardino, stanza matrimoniale e bagno f. Possibilità di garage con annessa cantina, T.A., Cl. En. A+



€ 90.000

**A075: SOLTERI: MONOLOCALE A PIANO ALTO, ARREDATO**, in zona servitissima, ingr., ampio unico locale con angolo cottura, zona pranzo, zona soggiorno con uscita su terrazzino, bagno, p.auto coperto in box doppio e p.auto cond., T.A., Cl. En. C+



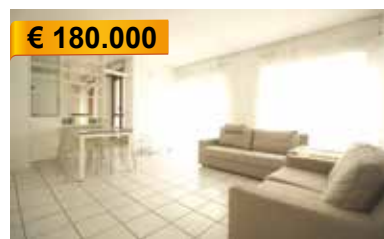
€ 139.000

**A077: MATTARELLO: RECENTE MINIAPPARTAMENTO con GIARDINO**, in zona servita e centrale, ingresso, soggiorno con zona cottura e uscita sul terrazzo/giardino, disbrigo, stanza matrimoniale, bagno, garage, T.A., Cl. En. C



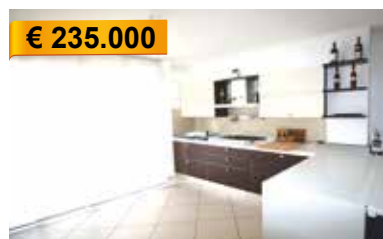
€ 160.000 + ev. posto auto

**A080: LIMITROFO "ALBERE": OTTIMO MINIAPPARTAMENTO pari al NUOVO**, zona servitissima, ingresso, soggiorno - cucina con uscita su balcone, bagno, camera matrimoniale con uscita su secondo balcone, cantina, Cl. En. C



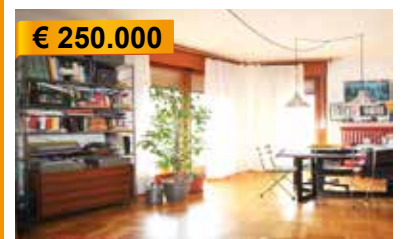
€ 180.000

**A096: CERNIDOR: Raffinato MINIAPPARTAMENTO** con grande giardino, 60 mq. netti, ingresso, ampia zona living da 30 mq., cucina abitabile, stanza matrimoniale, bagno, antibagno ripostiglio/lavanderia, cantina, T.A., (mobili di design) Cl. En. N.D.



€ 235.000

**B016: PISCINE GARDOLO: RECENTEMENTE RISTRUTTURATO**, secondo piano, in piccola palazzina, ampio ingresso, cucina-soggiorno, balcone, 2 ampie camere da letto, secondo balcone, bagno f., ripostiglio/lavanderia, garage, p.auto cond., T.A., Cl. En. E



€ 250.000

**B031: BOLGHERA: PIANO RIALZATO-ABITABILISSIMO**, in palazzina tranquilla, a due passi dall'ospedale, ampio soggiorno con cucinino separato, balcone, bagno f., ripostiglio, 2 camere matrimoniali, ampia cantina, Cl. En. N.D.



€ 185.000 + ev. garage

**B033: MATTARELLO: OTTIMO 2 STANZE CON AMPIO GIARDINO**, in contesto residenziale adiacente al centro di Mattarello, zona giorno con cottura a vista e sfogo sul giardino, disbrigo notte arredabile, stanza matrimoniale, stanza doppia, bagno f., cantina, T.A., Cl. En. N.D.



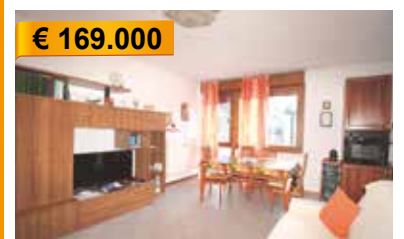
€ 260.000

**B046 CENTRO STORICO/UNIVERSITÀ: QUARTO PIANO SUD-EST, APPARTAMENTO DA 85 MQ.**, a due passi dalle facoltà universitarie, in condominio ben tenuto, ingresso, cucina, soggiorno con uscita sul balcone, 2 camere matrimoniali, bagno f., cantina. Da ristrutturare. Ottimo anche per investimento! Cl. En. E



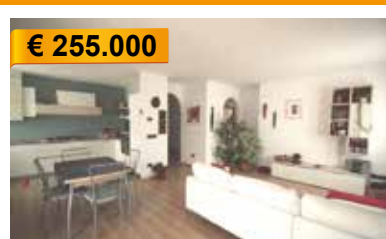
€ 195.000 + ev. garage

**B056 BOLGHERA: PRIMISSIME VICINANZE OSPEDALE**, in un contesto tranquillo, a secondo piano, ingresso, cucina, soggiorno, bel terrazzino abitabile, camera matrimoniale, camera doppia, ampio bagno, Cl. En. D



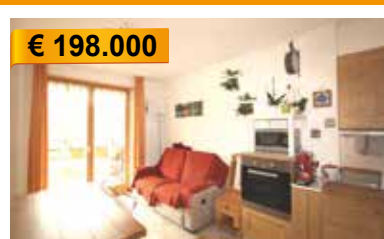
€ 169.000

**B070 CRISTO RE: OCCASIONE RIAMMODERNATO** fuori dal traffico, vicino ai servizi, a piano rialzato, ben esposto, ampio ingresso, grande soggiorno - pranzo, comodo angolo cucina, ripostiglio, disimpegno notte, bagno f., 2 matrimoniali, cantina, p.auto cond. garantito, Cl. En. E



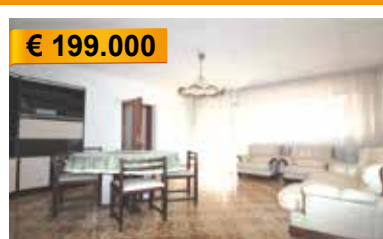
€ 255.000

**B102 COGNOLA: BICAMERE ULTIMO PIANO RISTRUTTURATO NEL 2007**, vicino a tutti i servizi, in posizione soleggiata e con vista, ingresso, ampia zona giorno con angolo cottura e confortevole zona soggiorno, balcone ad ovest, disbrigo notte, 2 ampie matrimoniali, bagno f., ampia soffitta f., garage, T.A., Cl. En. D



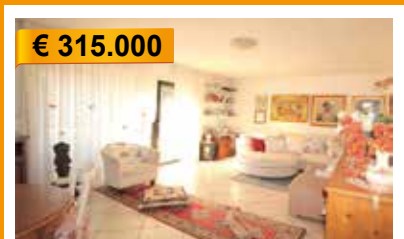
€ 198.000

**B104 CADINE: RECENTISSIMO BICAMERE COME NUOVO**, a piano intermedio, luminoso e con vista; ingr., zona giorno - cottura con terrazza ad ovest, disimpegno arredabile, stanza matrimoniale con secondo balcone, stanza singola, bagno. Cantina, Box doppio da 33 mq., p. auto privato. T.A., Cl. En. C+



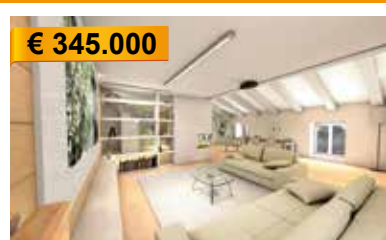
€ 199.000

**C012: V. GHIAIE AMPIO APPARTAMENTO ULTIMO PIANO**: in zona servita vicino al centro, in palazzina di 2 unità, 130 mq., ingresso, atrio, ampia sala giorno, balcone, cucina abitabile, disbr. notte, 2 ampie matrimoniali, stanza media, ripost., bagno f., cantina e deposito/p. auto coperto, T.A., Cl. En. E



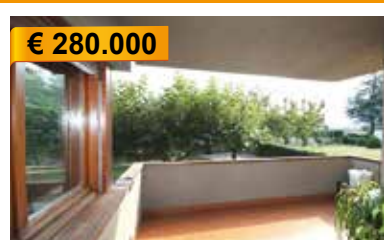
€ 315.000

**C015: COGNOLA: SECONDO E ULTIMO PIANO PANORAMICO - RISTR. 2005**, vicino a tutti i servizi, luminosissimo, ingr. arredabile, rara zona giorno da oltre 40 mq., balconi panoramici, scala di dislivello, 2 matrimoniali, balcone, stanza singola, ripost., doppi servizi. Cantina e garage, T.A., Cl. En. E



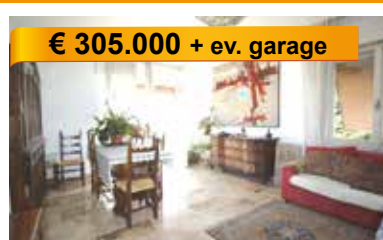
€ 345.000

**C016: ZONA CASTELLER: IN PREGIATO CONTESTO RISTRUTTURATO**, appartamento con sopralco abitabile al terzo ed ultimo piano mansardato, superficie molto ampia. Disponibili i progetti per soluzione con 2 o 3 stanze. Possibilità di scelta finiture. Cantina interrata. Disponibilità eventuale garage doppio, T.A., Cl. En. C



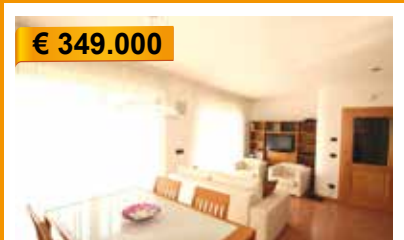
€ 280.000

**C018: POVO: IN QUADRIFAMILIARE** ottimo appartamento di ben 107 mq. utili, ottimamente esposto e con vista. Ingr., soggiorno di 30 mq., terrazza, cucina abitabile, ripost., doppi servizi, disimp. arredabile, matrimoniale 18 mq., balcone, stanza doppia, (ricavabile terza stanza); box, cantina, orto e giardino, T.A., Cl. En. E



€ 305.000 + ev. garage

**C058: ZONA S. PIO X: RARO 3 STANZE da 154 mq. con TERRAZZA** a sud-ovest In palazzina residenziale con bel giardino. Ingr. ampiamente arredabile, cucina abitabile con dispensa/ripostiglio, ampio soggiorno, terrazza panoramica, 3 st. matrimoniali, doppi servizi, balcone. Cantina, soffitta, Cl. En. N.D.



€ 349.000

**H021: MONTE TERLAGO: ESCLUSIVA SCHIERA DI TESTA** come nuova, ottimamente esposta, cucina abitabile con dispensa, ampio soggiorno, bagno, splendido giardino su 3 lati, ampia scala, 3 stanze, bagno f., 2 balconi. Cantina, lavanderia, stube, Box doppio, 2 p.auto.\* imp. allarme, asp. polveri, irrigazione\*. Cl. En. D

seguici su



Guarda tutte le nostre proposte su:  
[www.soluzionecasa.tn.it](http://www.soluzionecasa.tn.it) - [info@soluzionecasa.tn.it](mailto:info@soluzionecasa.tn.it)

