

sede di

Via dei Paradisi, 15
38122 - TRENTO
☎ 0461.234526

SOLUZIONE CASA

gruppo immobiliare

sede di

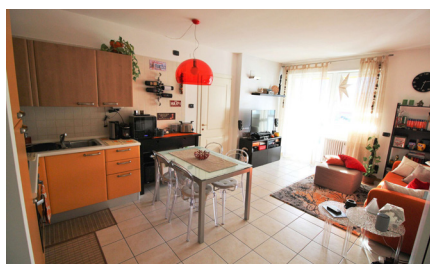
Viale Rovereto, 5
38122 - TRENTO
☎ 0461.391764



A021: S. Pio X: MONOLOCALE CON P.AUTO PRIVATO, a pochi minuti dal centro in posizione servita e riservata, luminoso appartamento composto da ingresso, soggiorno/cottura con divano letto, bagno, soffitta e p.auto privato. ARREDATO. OTTIMO PER INVESTIMENTO!!! T.A., Cl. En. N.D. **€ 105.000**



A010: VILLAMONTAGNA: AMPIO MINI da 59 mq. con BALCONE In contesto tranquillo e ben mantenuto, a primo piano, soggiorno con angolo cottura, balcone, ampia stanza matrimoniale servita da balcone, disbrigo arredabile e bagno. Totalmente arredato. Possibilità di Cantina ed eventuale Box. T.A., Cl. En. E **€ 117.000**



A064: SOLTERI: AMPIO MINIAPPARTAMENTO DEL 2006, vicino a tutti i servizi, ottimamente esposto a piano intermedio. Ingresso in ampio soggiorno/cucina servito da terrazzino, disimpegno notte arredabile, camera matrimoniale e bagno f. Cantina e p. auto coperto privato. T.A., Cl. En. C **€ 129.000**



A090: Lungo Fersina: AMPIO BILOCALE RIAMMODERNATO A PIANO ALTO, ARREDATO, luminosissimo, ingresso, soggiorno con angolo cottura e uscita sul terrazzino ad ovest, disbrigo, stanza matrimoniale, bagno con doccia. Cantina. Cl. En. C+ **€ 165.000**
+ ev. p. auto



B002: TRENTO SUD: LUMINOSISSIMO ULTIMO PIANO CON PERTINENZE In palazzina recentemente mantenuta, ingr., soggiorno cottura, bel balcone/terrazzo a ovest con vista, disbrigo, stanza matrimoniale, stanza doppia, bagno f. Ampio BOX soppalcabile, orto con irrigazione e p.auto assegnato. Cl. En E **€ 189.000**



B099 CRISTO RE: IN POSIZIONE STRATEGICA - RISTRUTTURATO A NUOVO, splendido bicamere con ingresso, ampia zona cucina con angolo cottura, balcone, stanza matrimoniale, elegante bagno f., stanza singola, ripostiglio. POSSIBILITA' di ARREDO - CHIAVI IN MANO, Cl. En. E, **€ 205.000**



B012: BOLGHERA: LIMITROFO OSPEDALE in contesto tranquillo e residenziale, appartamento a piano alto con ascensore. Ingresso arredabile, ripostiglio, zona living con cucinino e soggiorno con splendido balcone a sud, due ampie camere, bagno. Cantina, p.auto cond.. Cl. En E, **€ 210.000**
+ ev. garage



B056 S.Pio X: IN ZONA LIMITROFA AL QUARTIERE DELLE ALBERE, in posizione tranquilla, a piano alto, ingresso, soggiorno - cucina separati con uscita sul balcone, due camere da letto con uscita su altri due balconi e bagno f. Comodo Garage. T.A., Cl. En B, **€ 218.000**



B009: S.Pio X - Vicinanza ALBERE: TOTALMENTE RISTRUTTURATO CON TERRAZZA, in contesto tranquillo e riservato, cucina - soggiorno, ripostiglio ad uso lavanderia, bagno, camera matrimoniale, camera media, balconcino e terrazza da 40 mq.. Cantina da 14mq., T.A., Cl. En C, **€ 245.000**



B052 Zona Ospedale S. CHIARA: APPARTAMENTO 2 STANZE in piccolo contesto riservato, atrio di ingresso arredabile, cucina e soggiorno separati, corridoio, bagno f., camera matrimoniale con cabina armadio, camera doppia. Comoda cantina, locale condominiale per bici e moto, p.auto condominiale. T.A., Cl. En D, **€ 248.000**



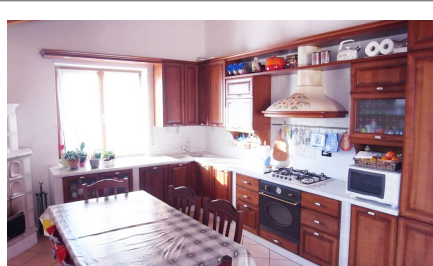
B029: COGNOLA: SPLENDIDO 2 STANZE RISTRUTTURATO, In posizione tranquilla fuori dal traffico, ingresso, ampia zona giorno con cucina a vista, ampio balcone a ovest, disbrigo, stanza doppia, stanza matrimoniale, secondo balcone a est, doppi servizi. Cantina e spazioso garage. T.A., Cl. En D **€ 270.000**



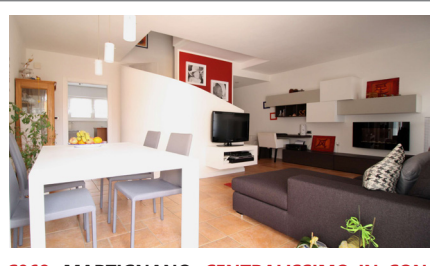
C006: MURALTA: CON VISTA PANORAMICA IN PICCOLA PALAZZINA, libero su tre lati, ingresso, tre ampie stanze matrimoniali, soggiorno e cucina con uscita su balcone, bagno f. Cantina, soffitta e alcuni p. auto condominiali in cortile chiuso. BUONA OCCASIONE. T.A., Cl. En. E **€ 199.000**



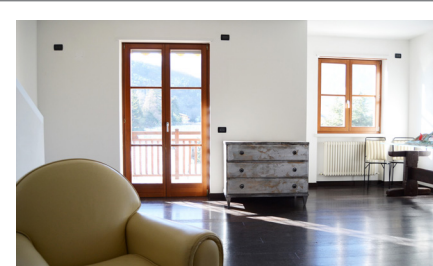
C037: SOLTERI: AMPIO ULTIMO PIANO DA RIVISTA, CON SPETTACOLARE VISTA, luminoso S-E-O, finemente ristrutturato. Ingresso, ampia cucina abitabile con pranzo, relax e cottura, balconi, grande salotto, disbrigo, due matrimoniali, ripostiglio e doppi servizi f.. Tutti i locali accedono ai balconi che circondano l'unità. P.auto cond.. T.A., Cl. En. D **€ 280.000**
+ garage



C011: VILLAMONTAGNA: SPLENDIDO 3 STANZE MANSARDATO ALTO, con splendida vista sulla Valle dell'Adige. L'unità si compone di ingresso in spaziosa zona living con zona soggiorno e cucina distinte, ampio terrazzo, disbrigo, doppi servizi; zona notte con 2 matrimoniali, balcone, oltre ad una comoda singola. Possibilità di realizzare soppalco. Cantina, p.auto privato e garage. Cl. En. D **€ 350.000**



C068: MARTIGNANO: CENTRALISSIMO IN CONDOMONIO RINNOVATO DUPLEX totalmente riammodernato con accesso indipendente, atrio, ampia zona living con soggiorno e zona pranzo ben definiti, cucina abitabile, bagno f., ripostiglio, balcone. Scala ben armonizzata per accedere alla zona notte, matrimoniale con bagno privato, cabina armadio, bagno f., stanza doppia, balcone e stanza singola. Cantina, garage, p.auto cond.. OTTIME FINITURE. Cl. En. D **€ 375.000**



C038: S. ROCCO - VILLAZZANO: su 2 livelli. INDIPENDENZA, PANORAMA, TERRAZZE, esposizione ottimale, finiture di alto livello. Cucina abitabile, grande e luminosissimo soggiorno con terrazza ad ovest, stanza matrimoniale con terrazza, 2 singole, 3 ampi balconi, 2 bagni f., rip., loc. caldaia, box doppio e cantina. T.A., Cl. En. E **€ 395.000**



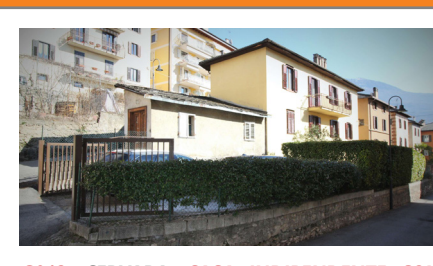
C045: Limitrofo P.zza DUOMO: IN UNA DELLE ZONE PIÙ ESCLUSIVE, proponiamo meraviglioso appartamento di ben 174 mq., a piano intermedio, con scorcio sul Duomo. Immobile dotato di ricercati elementi storico-artistici. Da ristrutturare. Unico nel suo genere. T.A., Cl. En. G **€ 455.000**



H014: VILLAZZANO: SCHIERA CENTRALE PERFETTE CONDIZIONI, in zona tranquilla e soleggiata, ingresso da cortiletto esterno, disbrigo, cucina abitabile, ampia sala con balcone e giardino lastricato, bagno f., livello notte con 3 stanze, ampio bagno, 2 balconi. Al piano mansardato alto, locale hobbies/studio, lavanderia, terrazzo a vasca. P.auto privato, box doppio, cantinotto. T.A., Cl. En. N.D. **€ 335.000**



G002: M. BONDONE: VILLA con AMPIO GIARDINO, a pochi minuti dalla città e a pochi passi dalle piste da sci, composta da due appartamenti indipendenti con ampio giardino a circondare. L'immobile gode di una impareggiabile vista sul Brenta e sulla vallata. Immobile raro nel suo genere e in ottima posizione, adatto anche a essere riadattato a B&B. * DA VEDERE *. Cl. En. F **€ 350.000**



G013: CERVARA: CASA INDIPENDENTE CON CORTILE E GIARDINO Per chi cerca indipendenza e tranquillità nelle immediate vicinanze del centro città. L'immobile si sviluppa su tre livelli fuori terra per un totale di 229 mq., ampio e soleggiato giardino a circondare di 190 mq. oltre a cortile privato per il posteggio auto. L'immobile necessita di alcuni interventi di miglioria. (Possibilità di creare 2 unità indipendenti) * DA VEDERE * T.A., Cl. En. G **€ 449.000**

seguici su



Guarda tutte le nostre proposte su:
www.soluzionecasa.tn.it - info@soluzionecasa.tn.it

