

sede di

Via dei Paradisi, 15
38122 - TRENTO
0461.234526

SOLUZIONE CASA

gruppo immobiliare

sede di

Viale Rovereto, 5
38122 - TRENTO
0461.391764



A061: Limitrofo CENTRO STORICO: MINIAPPARTAMENTO A NUOVO e ARREDATO, in posizione strategica, arredato, 2nd piano con ascensore, ingr., soggiorno/cucina, bagno f., st. matrimoniale, 2 balconi. Immobile a reddito - buon investimento! Cl. En. C

€ 125.000



A037: S. MARTINO: AMPIO MINI A ULTIMO PIANO PANORAMICO in piccola palazzina ben mantenuta, con cappotto e tetto rifatti. Ingresso, cucinino, soggiorno con uscita sul balcone a sud, ampia camera matrimoniale servita da balcone e bagno f. Cantina. ** T.A., Cl. En. E

€ 135.000



B1106 BASELGA DI PINE: FRONTE LAGO con TERRAZZA interessante appartamento con ingresso, ampia zona giorno con angolo cottura dalla spettacolare vista lago, stanza matrimoniale, stanza media e bagno. Terrazza panoramica di 35 metri. Possibilità di p. auto coperto. Cl. En. B

€ 154.000



B012: BOLGHERA: LIMITROFO OSPEDALE in contesto tranquillo e residenziale, appartamento a piano alto con ascensore. Ingresso arredabile, ripostiglio, zona living con cucinino e soggiorno con splendido balcone a sud, due ampie camere, bagno. Cantina, p. auto cond.. Cl. En. E,

€ 185.000 + ev. garage



B056 S. Pio X: IN ZONA LIMITROFA AL QUARTIERE DELLE ALBERE, in posizione tranquilla, a piano alto, ingresso, soggiorno - cucina separati con uscita sul balcone, due camere da letto con uscita su altri due balconi e bagno f.. Comodo Garage. T.A., Cl. En. B

€ 208.000



B054 S. PIO X: APPARTAMENTO 2 STANZE in palazzina ben tenuta composto da ampio ingresso arredabile, ripostiglio, soggiorno con uscita su balcone, cucina abitabile, stanza matrimoniale, stanza doppia, bagno f.. P. auto cond. Cl. En. E,

€ 220.000 + ev. garage



B001: CORSO III Novembre: IN CONDOMINIO SIGNORILE A PIANO ALTO, ottimo appartamento soleggiato e luminoso con ingresso, soggiorno cucina, disbrigo, stanza singola, stanza matrimoniale con balcone a sud con vista libera, bagno e ripostiglio. Al piano interrato cantina. Cl. En. E

€ 233.000



B021 CLARINA: DUPLEX RISTRUTTURATO NEL 2002 - OTTIME FINITURE, in palazzo storico, vicino al centro. Ingr., soggiorno, cucina abitabile, bagno, ripostiglio, al piano superiore mansardato alto con travi a vista zona notte con 2 matrimoniali, bagno, ripostiglio. Avvolto di circa 25 mq. ad uso cantina/stube. P. auto. Cl. En. D

€ 255.000 + ev. garage



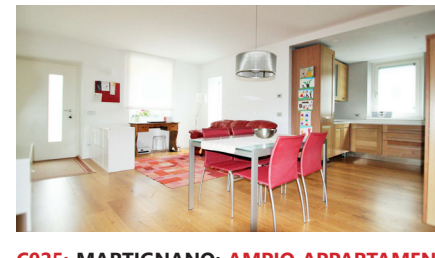
B023: V.VERDI: ATTACCATO ALL'UNIVERSITA' - RISTRUTTURATO appartamento due stanze di ampia metratura molto luminoso. Ampio ingresso, grande zona giorno con angolo cottura e soggiorno, balcone, disbrigo arredabile, ampia matrimoniale, secondo balcone, stanza doppia, bagno f.. Soffitta e p. auto cond.. Cl. En. D

€ 340.000



B067 Zona v.le ROVERETO: RARO AMPIO 2 STANZE CON TERRAZZA in posizione favolosa, con splendido affaccio sul lungo Fersina. Ingresso, soggiorno con balcone, cucinino, disbrigo, stanza matrimoniale, stanza doppia, stanza singola (ex cucina), bagno f., ripostiglio. Bellissima terrazza con vista sul Fersina. Cantina e ricercato garage. Cl. En. E

€ 350.000



C025: MARTIGNANO: AMPIO APPARTAMENTO IN PALAZZINA STORICA RISTRUTTURATA, nel centro storico, in posizione comoda e vicina ai servizi. Ingresso, generoso soggiorno con zona cucina separata, disimpegno, stanza matrimoniale, bagno f., disbrigo arredabile, stanza singola, bagno/lavanderia f., ampia stireira/hobby room. Cantinetta. T.A., Cl. En. A

€ 285.000



C054: Zona VILLA IGEA: AMPIO E LUMINOSO 3 STANZE IN ZONA DI PREGIO in ottima palazzina e adiacente al centro. Atrio d'ingresso, luminoso ampio soggiorno, cucina con doppio ingresso servita da balcone, disbrigo, stanza matrimoniale, stanza doppia, stanza media, 2 bagni finestrati. Cantina e p. auto privato. Cl. En. F

€ 298.000



C068: MARTIGNANO: CENTRALISSIMO IN CONDOMINIO RINNOVATO DUPLEX totalmente riarmodernato con accesso indipendente, atrio, ampia zona living con soggiorno e zona pranzo ben definiti, cucina abitabile, bagno f., ripostiglio, balcone. Scala ben armonizzata per accedere alla zona notte, matrimoniale con bagno privato, cabina armadio, bagno f., stanza doppia, balcone e stanza singola. Cantina, garage, p. auto cond.. OTTIME FINITURE. Cl. En. D

€ 375.000



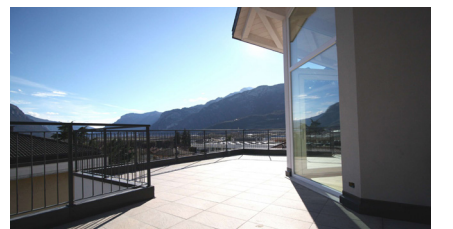
C016: BOLGHERA: APPARTAMENTO DA 170 MQ. A PIANO ALTO CON SPENDIDA VISTA. In palazzo signorile, ampio ingresso, luminoso soggiorno/salone, balcone a sud, secondo balcone a ovest, cucina abitabile, bagno f., 2 stanze matrimoniali e terza stanza doppia. P. auto coperto e comoda cantina. Cl. En. E

€ 430.000



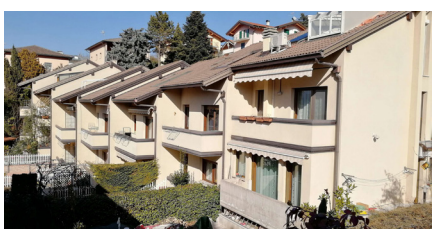
C045: Limitrofo P.zza DUOMO: IN UNA DELLE ZONE PIÙ ESCLUSIVE, proponiamo meraviglioso appartamento di ben 174 mq., a piano intermedio, con scorcio su Duomo. Immobile dotato di ricercati elementi storico-artistici. Da ristrutturare. Unico nel suo genere. T.A., Cl. En. G

€ 455.000



C053: TRENTO SUD: ATTICO 180 MQ. CON TERRAZZA PANORAMICA DA 70 MQ. Ingresso, ampia zona giorno con cucina abitabile, dispenza, terrazza con vista a 270 gradi, disimpegno, lavanderia, matrimoniale con guardaroba, 2 stanze doppie, balcone, doppi servizi finestrati. Box doppio, ampia cantina. * Possibilità di recupero fiscale *, T.A., Cl. En. A

€ 520.000



H014: VILLAZZANO: SCHIERA CENTRALE PERFETTE CONDIZIONI, in zona tranquilla e soleggiata, ingresso da cortiletto esterno, disbrigo, cucina abitabile, ampia sala con balcone e giardino lastricato, bagno f., livello notte con 3 stanze, ampio bagno, 2 balconi. Al piano mansardato alto, locale hobbies/studio, lavanderia, terrazzo a vasca. P. auto privato, box doppio, cantinotto. T.A., Cl. En. N.D

€ 335.000



G013: CERVARA: CASA INDIPENDENTE CON CORTILE E GIARDINO indipendenza e tranquillità nelle immediate vicinanze del centro città. Immobile su 2 livelli abitabili oltre a cantine per totali 229 mq., ampio e soleggiato giardino da 190 mq. a circondare, cortile per il posteggio auto. Necessità di interventi di manutenzione. (Possibile creare 2 unità) * DA VEDERE * T.A., Cl. En.

€ 415.000



G020: VILLAZZANO: SPENDIDA VILLA RISTRUTTURATA A due passi dalla piazza. La villa è stata oggetto di una recente e integrale ristrutturazione di alto livello. L'ottima esposizione con vista, e le generose dimensioni dell'immobile lo rendono un oggetto dalle ricercate fattezze. T.A., Cl. En. G

INFO IN UFFICIO



N009: CADINE: TERRENO EDIFICABILE (c.a. 3500 mq.) splendido terreno pianeggiante e recintato, unico nel suo genere, soleggiatissimo con possibilità di edificare 600 mc.. con progetto già approvato. Terreno già allacciato alla rete idrica ed elettrica e servito da strada pubblica.

€ 260.000

seguici su



Guarda tutte le nostre proposte su:
www.soluzionecasa.tn.it - info@soluzionecasa.tn.it

